

大牟田・荒尾市間の移動実態 (公共交通を取り巻く現状整理)

第1回 大牟田・荒尾地域公共交通活性化合同協議会

平成29年11月21日

1. 公共交通を取り巻く現状整理（概要）

大牟田市

総数 116,780人

男 53,927人

女 62,853人

世帯数 56,999世帯

【平成29年11月1日 現在】

高齢化率 35.3%

【平成29年10月1日 現在】

面積 81.45km²

荒尾市

総数 53,424人

男 25,126人

女 28,308人

世帯数 24,185世帯

高齢化率 33.7%

【平成29年10月末日現在】

面積 57.37km²



図 大牟田市、荒尾市の位置

1. 公共交通を取り巻く現状整理（DID地区）

- 大牟田市、荒尾市のDID地区は主に国道208号、JR鹿児島本線沿線において連坦して形成。

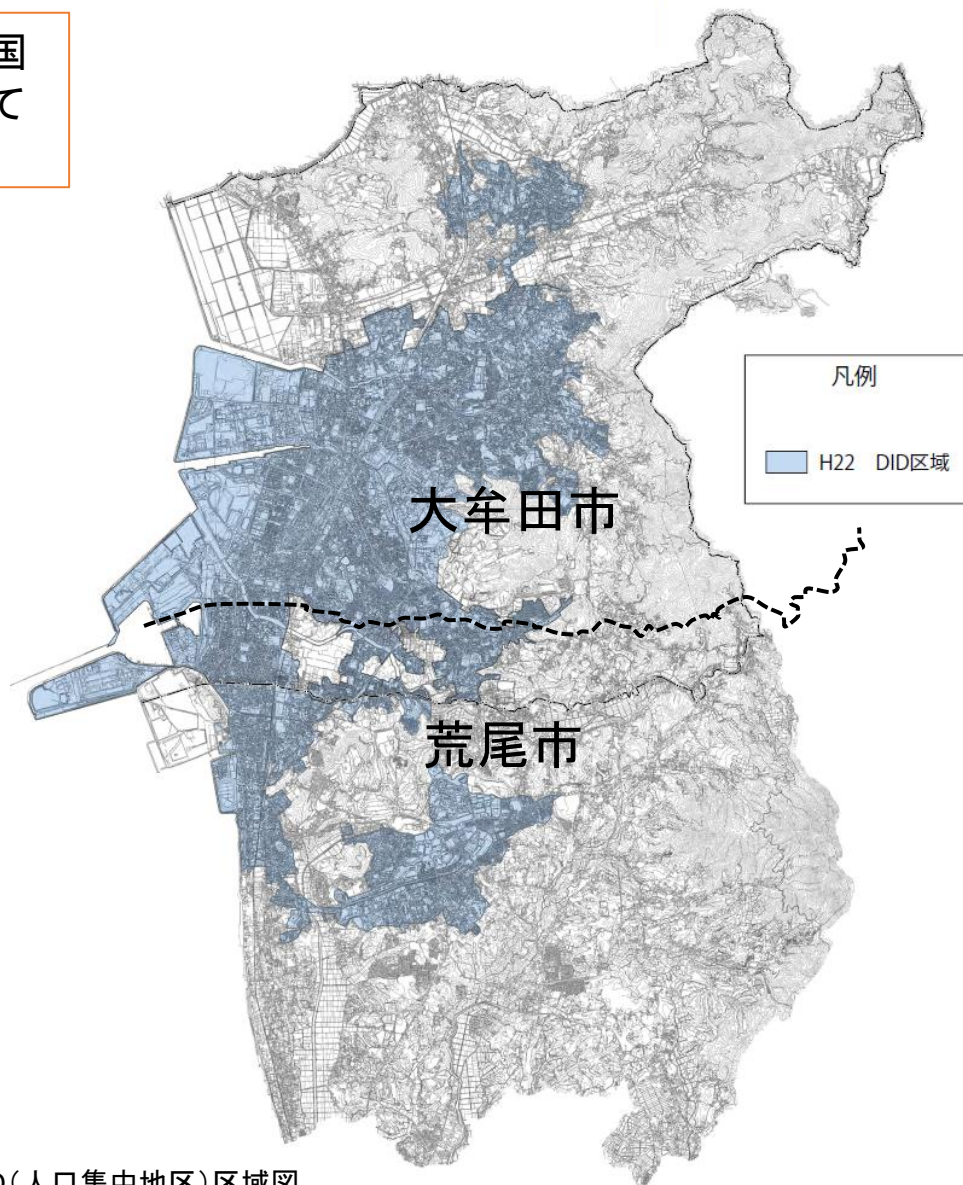


図 大牟田市、荒尾市のDID(人口集中地区)区域図

1. 公共交通を取り巻く現状整理（人口動向・分布（1））

- 大牟田市、荒尾市ともに人口は長期的に減少し、高齢化率も増加傾向にある。

大牟田市

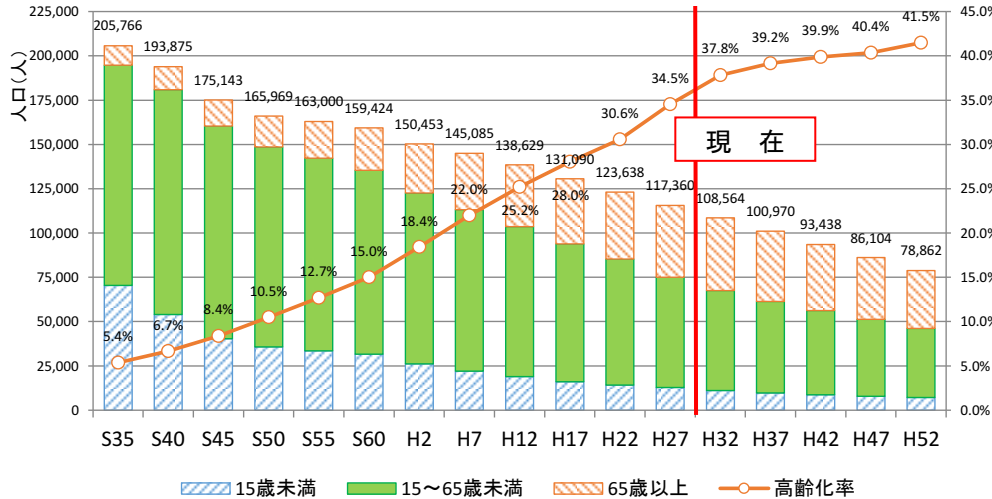


図 大牟田市の人口推移(出典: 国勢調査、国立社会保障・人口問題研究所)

荒尾市

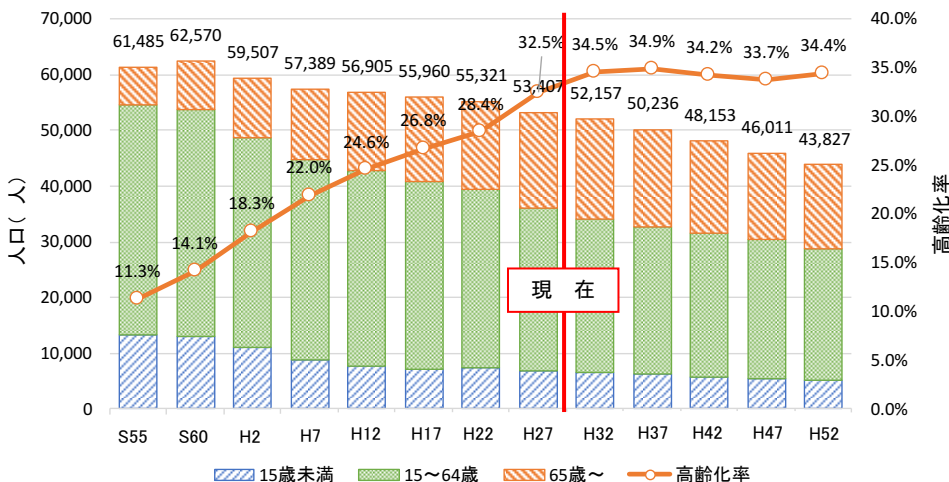


図 荒尾市の人口推移

(出典: 2015年まで国勢調査、以降、国立社会保障・人口問題研究所推計)

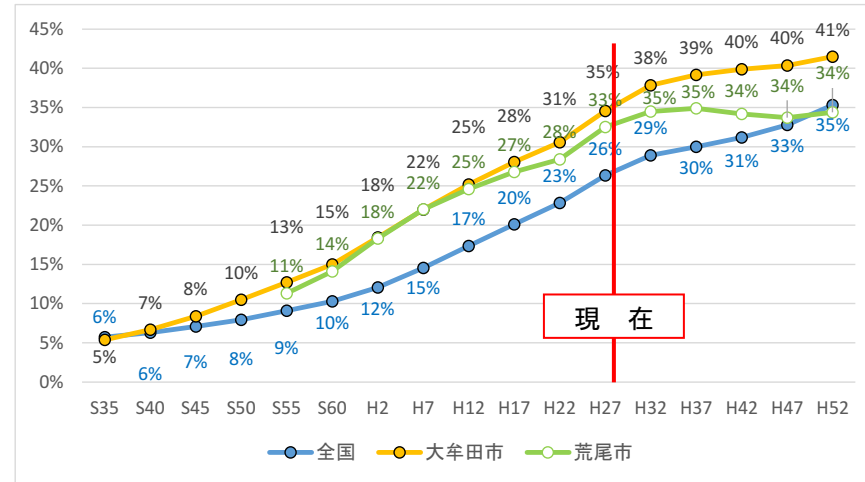


図 大牟田市、荒尾市、全国の高齢化率推移
(出典: 国勢調査、国立社会保障・人口問題研究所)

1. 公共交通を取り巻く現状整理（人口動向・分布（2））

- 大牟田市、荒尾市の人口は、主に国道208号、JR鹿児島本線沿線において集中している。

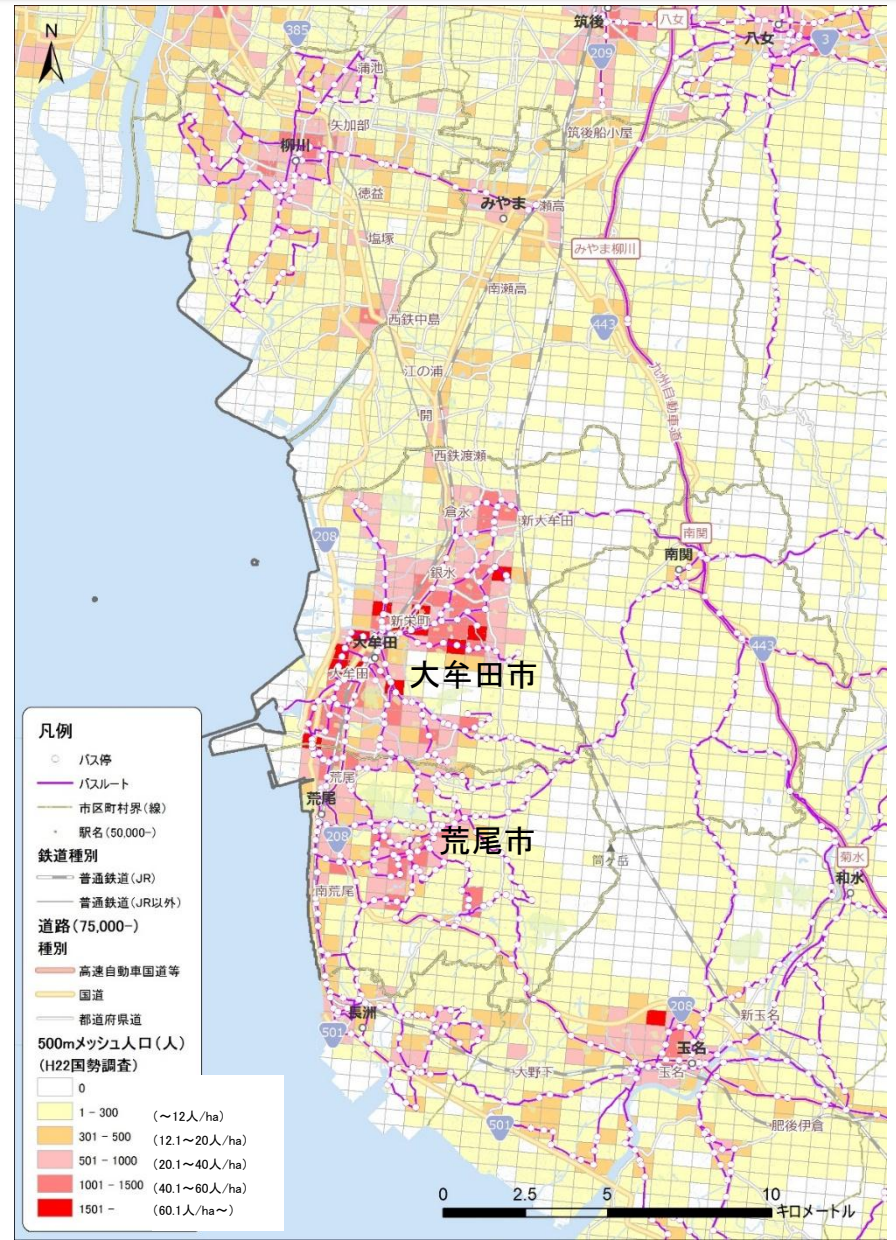


図 広域の人口分布図

(出典:国土数値情報/国土交通省)

1. 公共交通を取り巻く現状整理（人口動向・分布（3））

- 大牟田市では、大牟田駅を中心に国道208号沿いに人口が集中している。
- 荒尾市では、2つの中心拠点(荒尾駅周辺、緑ヶ丘地区周辺)及び大規模住宅団地(八幡台、桜山)に人口が集積し、国道208号、国道501号等の幹線道路沿いにもやや人口が集積している。

<人口分布> 大牟田市

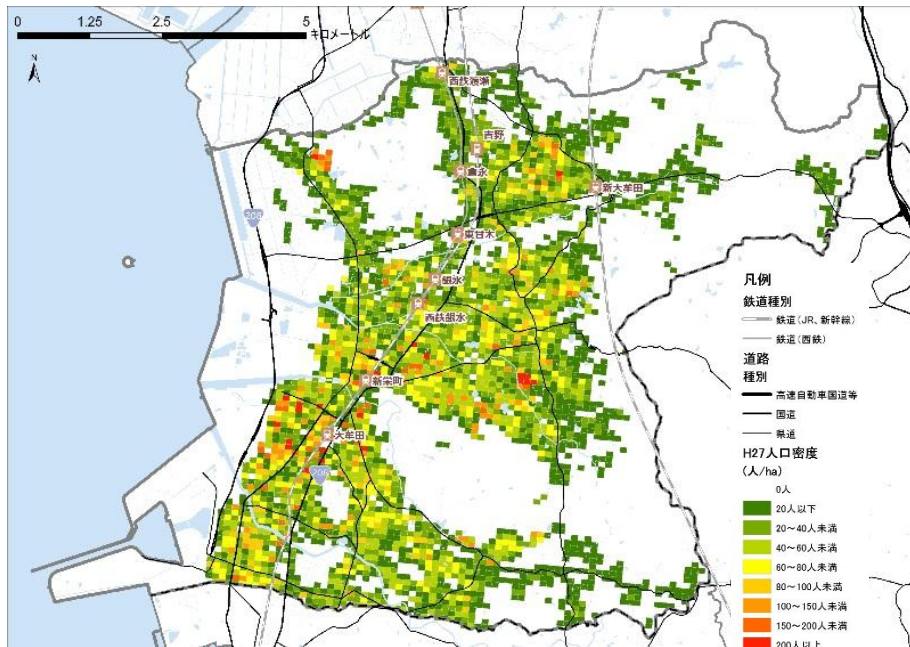


図 大牟田市の人口分布(平成27年度) 100mメッシュ

(出典:大牟田市立地適正化計画策定資料より)

荒尾市

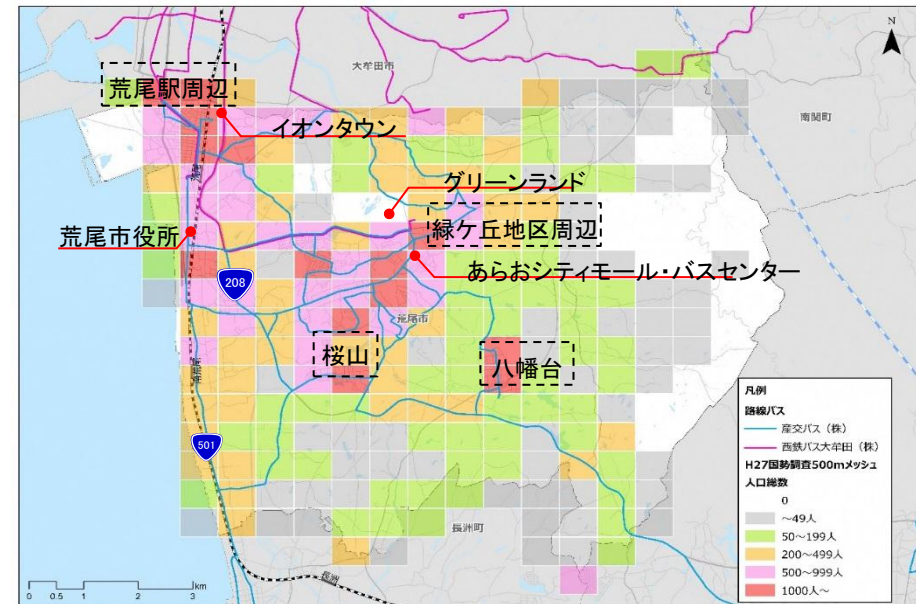


図 荒尾市の人口分布(平成27年度)

(出典:平成27年国勢調査)

1. 公共交通を取り巻く現状整理（人口動向・分布（4））

- 大牟田市では、国道208号に沿って人口が分布していることに対して、郊外部や山間部は人口が薄く広がっており高齢化率が高くなっている。
- 荒尾市では、人口集積のある中心拠点・大規模住宅団地で高齢者人口も集中しており、荒尾駅周辺や、緑ヶ丘地区周辺から桜山地区にかけての地域は、広範囲に高齢者の多い地域が広がっている。八幡地区では、周囲と比較して特に住宅団地において高齢者数が集中している。

<高齢者分布>

大牟田市

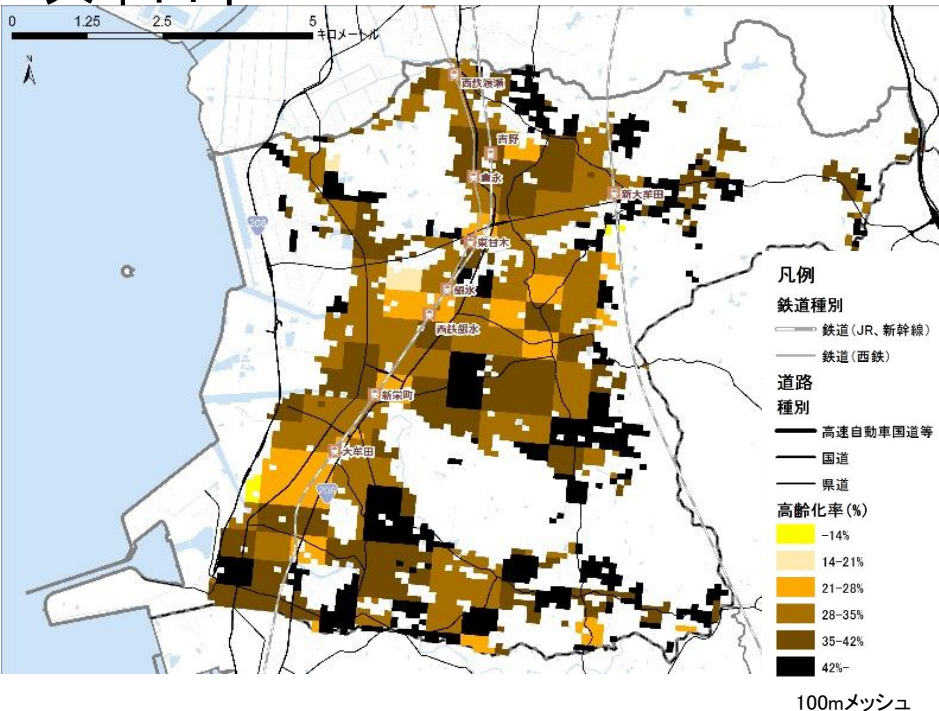


図 大牟田市の高齢者の分布(平成27年度)

(出典:大牟田市立地適正化計画策定資料より)

荒尾市

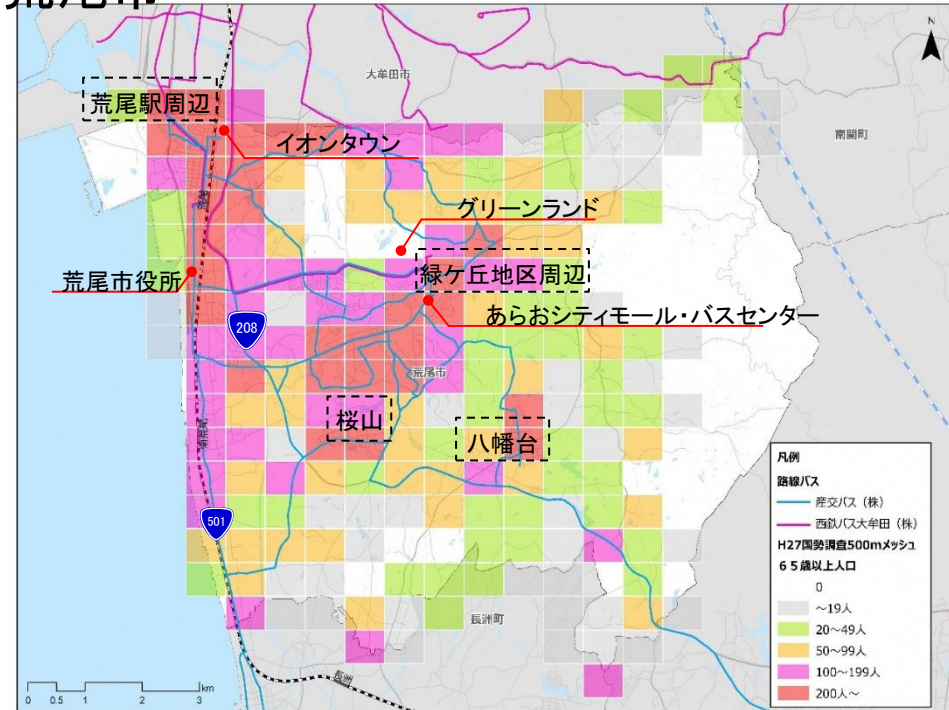


図 荒尾市の高齢者の分布(平成27年度)

(出典:平成27年国勢調査)

1. 公共交通を取り巻く現状整理（両市間の移動（2））

- 両市間の移動は自動車が多く、H12からH22にかけては自動車の割合が増加している。

＜両市間の通勤・通学の移動手段＞

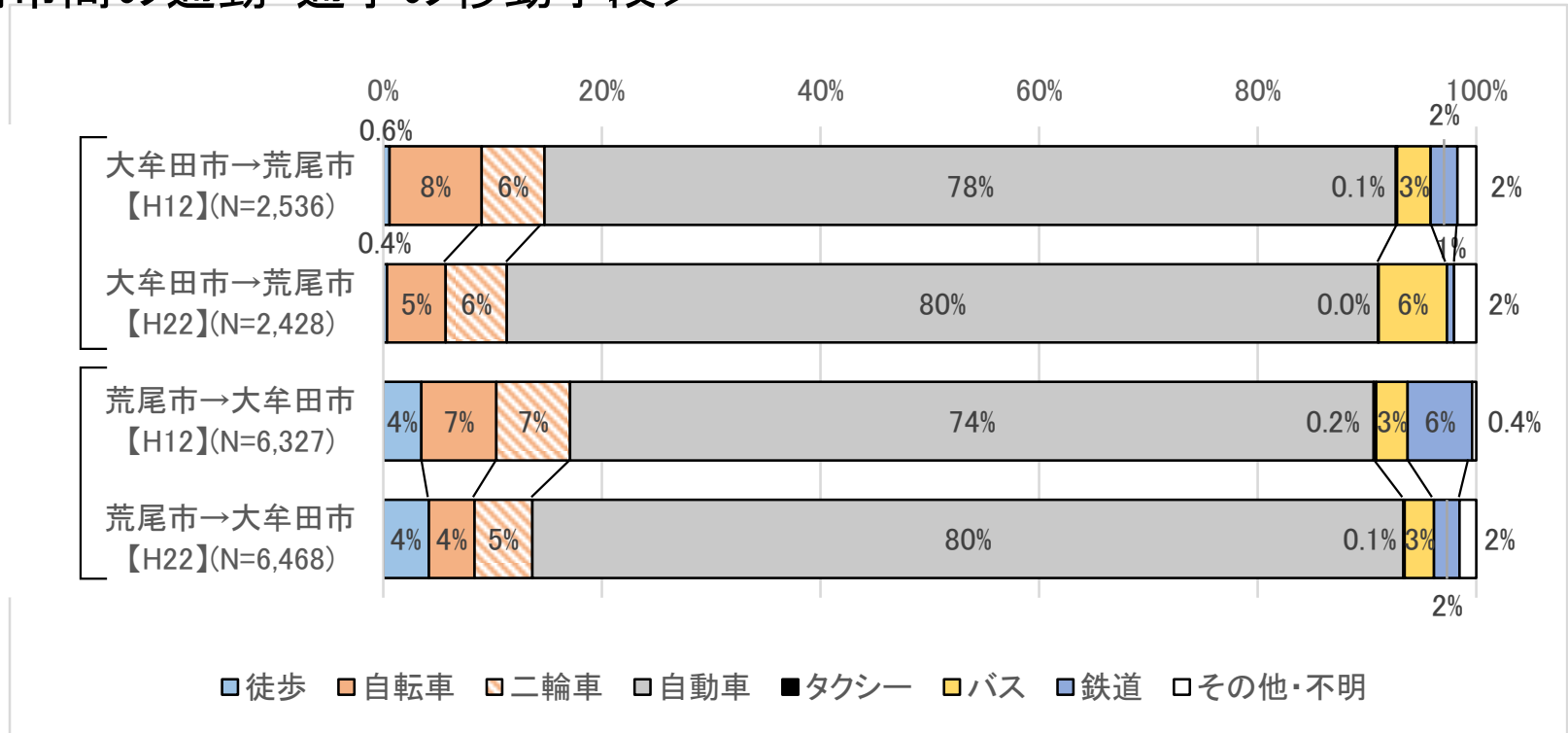
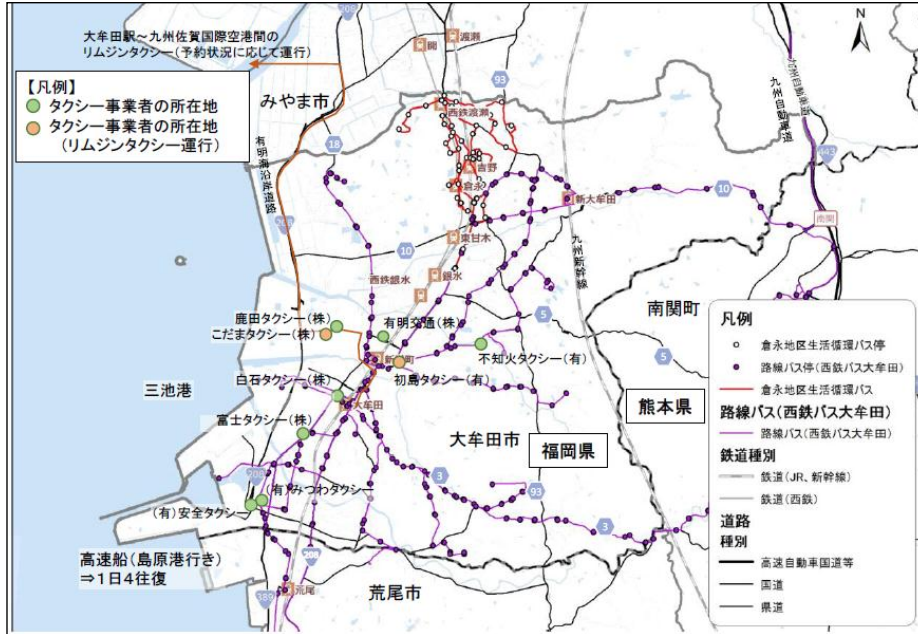


図 両市間の通勤、通学の移動手段（出典：平成12年、22年国勢調査）

1. 公共交通を取り巻く現状整理（公共交通）

■大牟田市

- 鉄道、路線バス、高速船、タクシーが運行



【鉄道】

○新大牟田駅（JR九州新幹線）

乗車人数 1,092人/日
 運行本数 55本/日

○大牟田駅（JR鹿児島本線）

乗車人数 8,579人/日
 運行本数 151本/日

○大牟田駅（西鉄天神大牟田線）

乗車人数 6,028人/日
 運行本数 153本/日

【路線バス（西鉄バス）】

8路線42系統
 利用者数 5,240人/日

【高速船（大牟田～島原）】

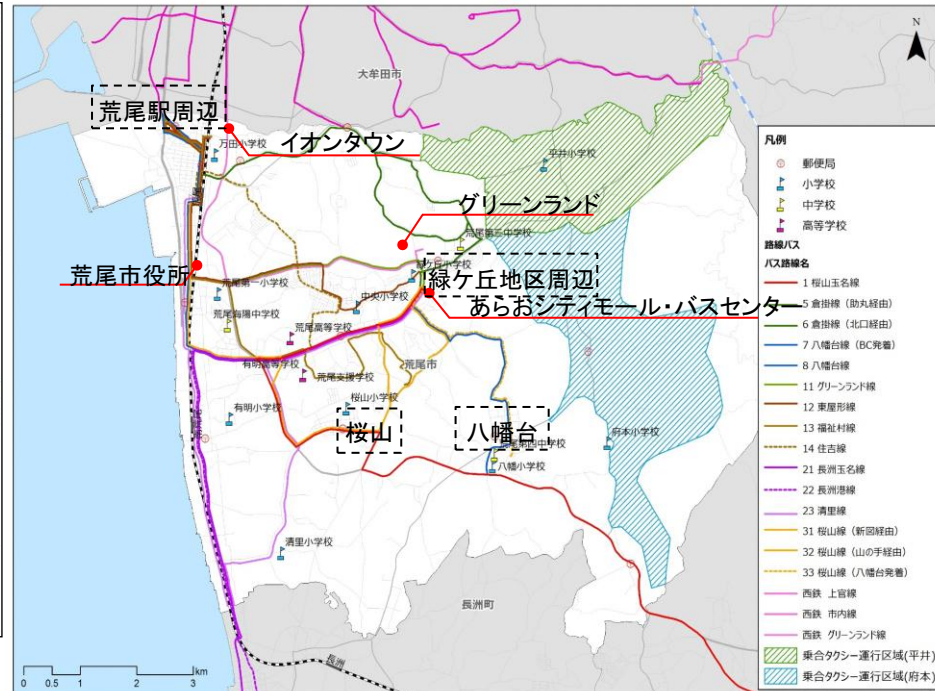
4便/日

【タクシー】

9事業所（タクシー協会）

■荒尾市

- 鉄道や路線バス、乗合タクシー、タクシーが運行



【鉄道】

荒尾駅
 乗車人数 1,172人/日

【路線バス】

○西鉄バス
 3路線11系統

【タクシー】

○乗合タクシー
 3事業者
 利用者数 20人/日

○産交バス

11路線15系統
 利用者数 634人/日

1. 公共交通を取り巻く現状整理（公共交通利用者の推移）

■大牟田市

- 鉄道、路線バス利用者数ともに減少を続けているが、近年は横ばいとなっている。

■荒尾市

- 路線バス利用者数は年々減少しており、平成28年度の利用者数は年間約23万人であった。

大牟田市の公共交通の利用者数推移

荒尾市の公共交通の利用者数推移

■JR、産交バス、乗合タクシー利用者数推移

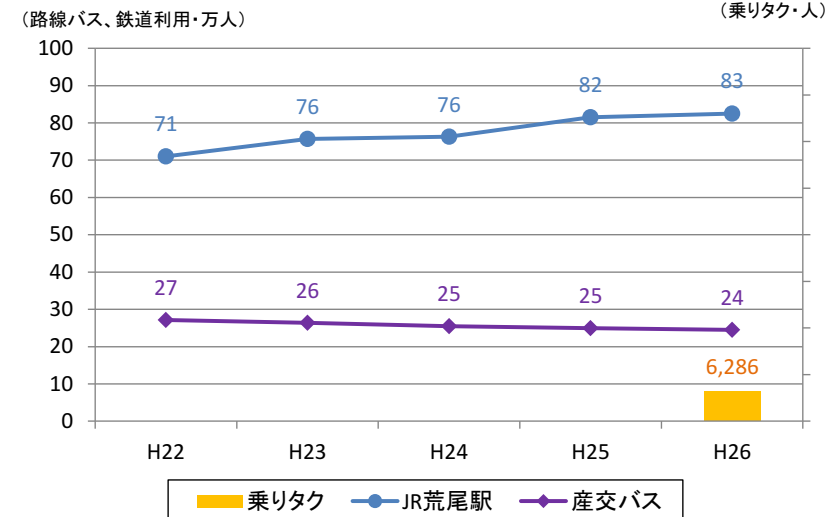


図 鉄道および路線バス、乗合タクシーの利用者数推移
(出典: 荒尾市資料・H22～H26年データ)

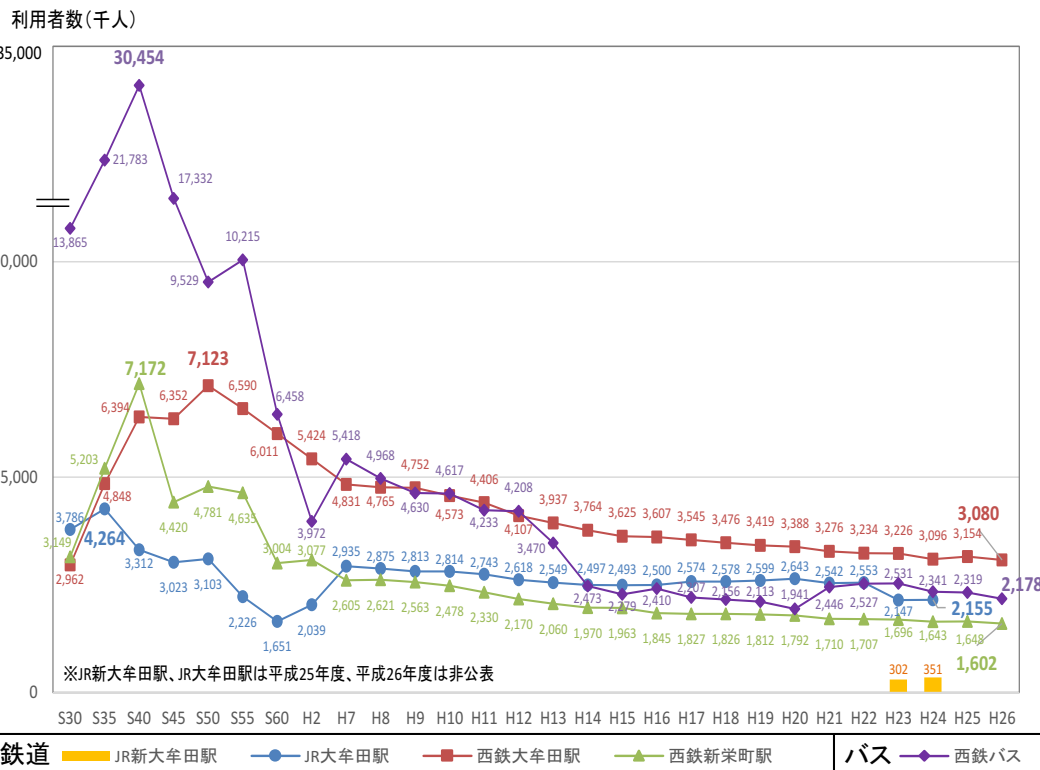


図 鉄道および路線バスの利用者数、大牟田市の人口の推移
(出典: 大牟田市統計年鑑・S30～H26年データ)

1. 公共交通を取り巻く現状整理（両市間の公共交通網）

- 両市間の公共交通は、鉄道（JR鹿児島本線）、路線バス（西鉄バス）が運行している。

鉄道
運行本数 上下 136本/日

路線バス（西鉄バス）

○グリーンランド線

利用者数 408人/日

運行本数 19便/日

○荒尾線

利用者数 863人/日

運行本数 58便/日

○高速バス

運行本数 24便/日

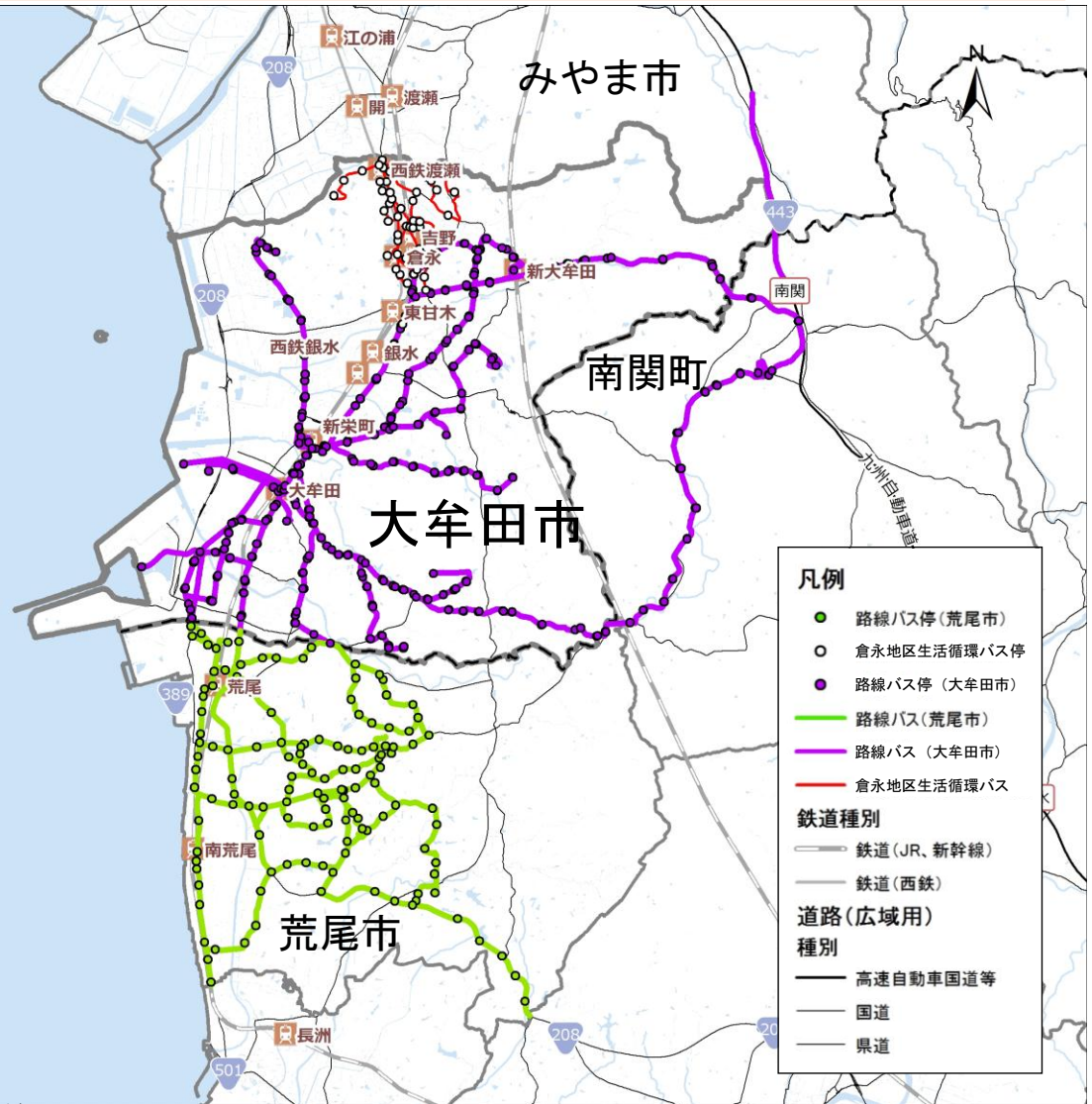


図 大牟田市、荒尾市の公共交通網

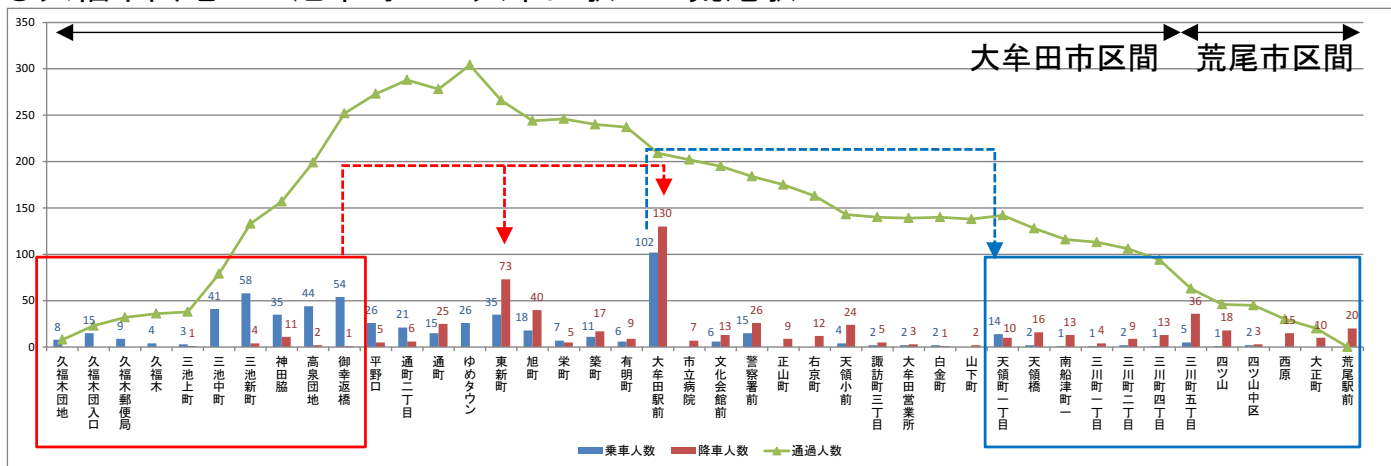
1. 公共交通を取り巻く現状整理 (両市間の路線バスの運行状況(1))

(1) 大牟田～荒尾線

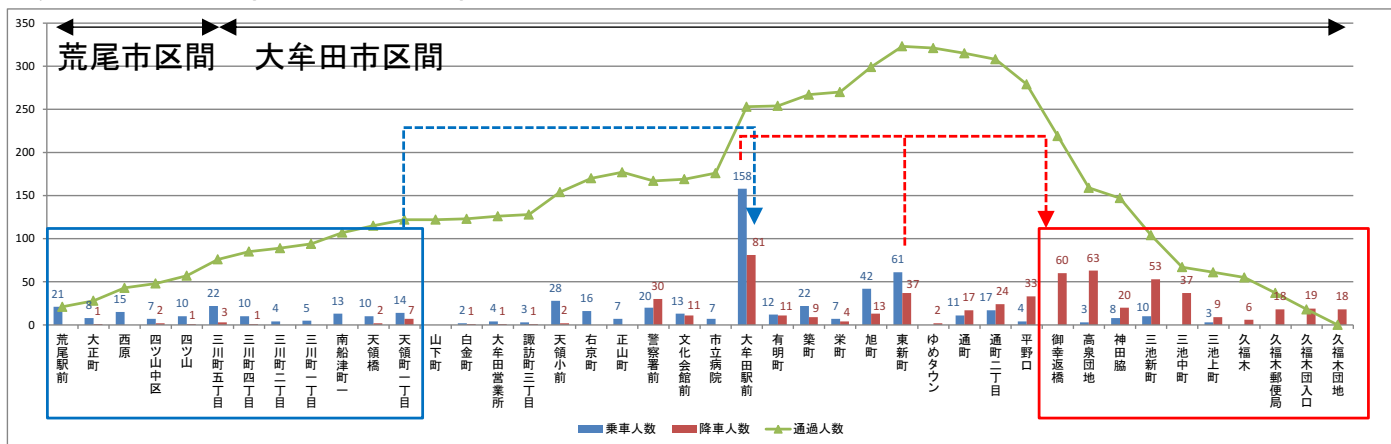
- 両市間を結ぶ路線バスの利用状況として、荒尾市から大牟田駅周辺への利用が見られる。

【区間別利用状況】

○久福木団地・三池中町 → 大牟田駅 → 荒尾駅



○荒尾駅→ 大牟田駅 → 久福木団地・三池中町



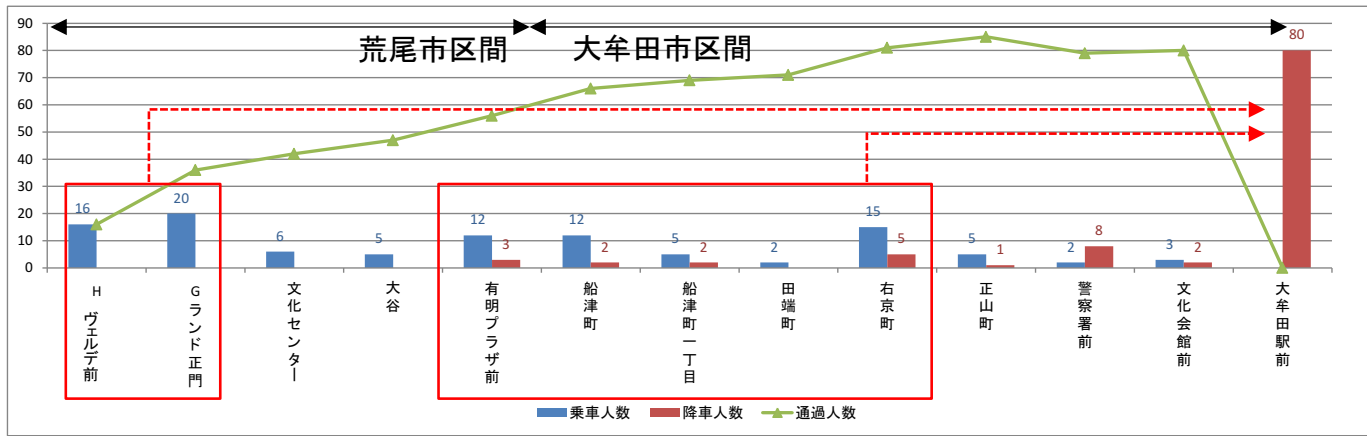
1. 公共交通を取り巻く現状整理 (両市間の路線バスの運行状況(2))

(2) グリーンランド線

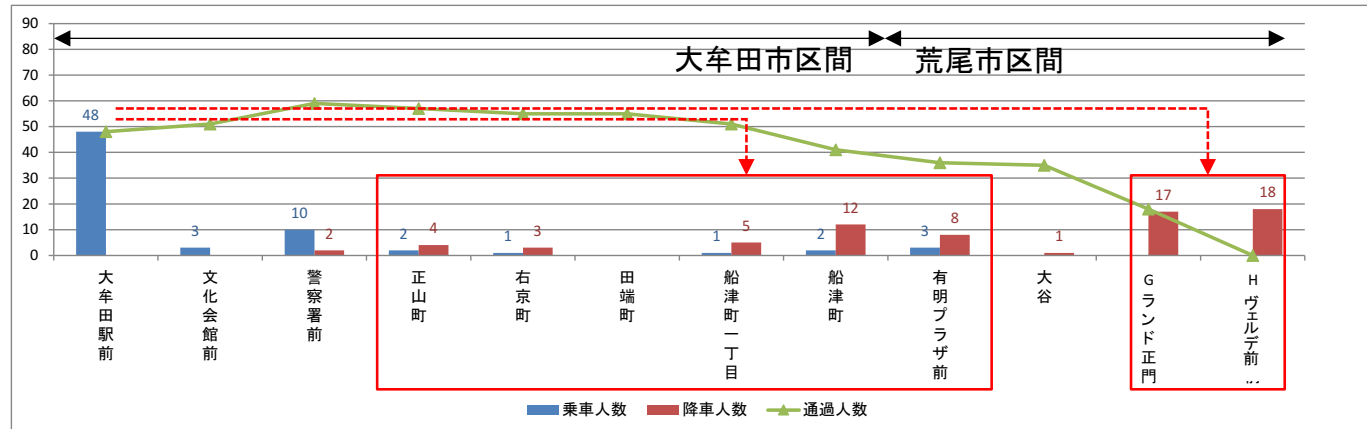
- 両市間を結ぶ路線バスの利用状況として、荒尾市から大牟田駅周辺への利用が見られる。

【区間別利用状況】

○ホテルヴェルデ前 → 大牟田駅



○大牟田駅 → ホテルヴェルデ前



1. 公共交通を取り巻く現状整理 (公共交通の接続状況(1))

鉄道と路線バスの接続状況(JRとイオンモール大牟田線)

- 荒尾方面の鉄道からイオンモール大牟田線への乗継は、時間によっては30分以上となる。

■接続状況(JR大牟田駅)

○イオンモール大牟田線

■路線バス → 鉄道 の乗り継ぎ

路線バス(大牟田駅着時刻)			
系統	起点	終点	時刻
イ	イオンモール大牟田	駅西口	10:11
イ	イオンモール大牟田	駅西口	10:41
イ	イオンモール大牟田	駅西口	11:11
イ	イオンモール大牟田	駅西口	11:41
イ	イオンモール大牟田	駅西口	12:11
イ	イオンモール大牟田	駅西口	12:41
イ	イオンモール大牟田	駅西口	13:11
イ	イオンモール大牟田	駅西口	13:38
イ	イオンモール大牟田	駅西口	14:16
イ	イオンモール大牟田	駅西口	14:41
イ	イオンモール大牟田	駅西口	15:11
イ	イオンモール大牟田	駅西口	15:41
イ	イオンモール大牟田	駅西口	16:11
イ	イオンモール大牟田	駅西口	16:41
イ	イオンモール大牟田	駅西口	17:11
イ	イオンモール大牟田	駅西口	17:41
イ	イオンモール大牟田	駅西口	18:11
イ	イオンモール大牟田	駅西口	18:41
イ	イオンモール大牟田	駅西口	19:11
イ	イオンモール大牟田	駅西口	19:41
イ	イオンモール大牟田	駅西口	20:11
イ	イオンモール大牟田	駅西口	20:41
イ	イオンモール大牟田	駅西口	21:19
イ	イオンモール大牟田	駅西口	21:46
イ	イオンモール大牟田	駅西口	22:19
イ	イオンモール大牟田	駅西口	22:46

大牟田駅発時刻	
JR(熊本方面)	
時刻	種別
10:38	[快]荒
10:46	荒
11:20	熊
11:54	[快]荒
12:19	津
12:47	[快]荒
13:16	熊
13:47	[快]荒
14:28	[快]荒
14:47	[快]荒
15:16	代
15:48	[快]荒
16:18	代
16:51	代
17:16	代
17:49	[快]荒
18:16	代
18:47	[快]荒
19:18	代
19:49	[快]荒
20:21	[準快]荒
20:54	[快]荒
21:32	[快]荒
22:04	熊
22:36	[快]荒
22:53	[快]荒

乗継時間	
JR	
(熊本方面)	
0:27	
0:05	
0:09	
0:13	
0:08	
0:06	
0:05	
0:09	
0:12	
0:06	
0:05	
0:07	
0:07	
0:10	
0:05	
0:08	
0:05	
0:06	
0:07	
0:08	
0:10	
0:13	
0:13	
0:18	
0:17	
0:07	

■鉄道 → 路線バス の乗り継ぎ

路線バス(大牟田駅発時刻)			
系統	起点	終点	時刻
イ	駅西口	イオンモール大牟田	7:42
イ	駅西口	イオンモール大牟田	8:13
イ	駅西口	イオンモール大牟田	8:28
イ	駅西口	イオンモール大牟田	8:42
イ	駅西口	イオンモール大牟田	9:16
イ	駅西口	イオンモール大牟田	9:43
イ	駅西口	イオンモール大牟田	10:11
イ	駅西口	イオンモール大牟田	10:41
イ	駅西口	イオンモール大牟田	11:11
イ	駅西口	イオンモール大牟田	11:41
イ	駅西口	イオンモール大牟田	12:11
イ	駅西口	イオンモール大牟田	12:41
イ	駅西口	イオンモール大牟田	13:11
イ	駅西口	イオンモール大牟田	13:38
イ	駅西口	イオンモール大牟田	14:16
イ	駅西口	イオンモール大牟田	14:41
イ	駅西口	イオンモール大牟田	15:11
イ	駅西口	イオンモール大牟田	15:41
イ	駅西口	イオンモール大牟田	16:11
イ	駅西口	イオンモール大牟田	16:41
イ	駅西口	イオンモール大牟田	17:11
イ	駅西口	イオンモール大牟田	17:41
イ	駅西口	イオンモール大牟田	18:11
イ	駅西口	イオンモール大牟田	18:41

大牟田着発時刻	
JR(熊本方面)	
時刻	種別
7:37	銀
8:00	福
8:19	鳥
8:19	鳥
8:59	鳥
9:21	銀
10:05	牟
10:05	牟
10:48	鳥
11:23	銀
11:48	鳥
12:23	銀
12:50	鳥
13:23	銀
13:47	鳥
14:23	銀
14:50	鳥
15:23	銀
15:48	鳥
16:23	鳥
16:46	[準快]港
17:30	福
18:00	鳥
18:21	博

乗継時間	
JR	
(熊本方面)	
0:05	
0:13	
0:09	
0:23	
0:17	
0:22	
0:06	
0:36	
0:23	
0:18	
0:23	
0:18	
0:21	
0:15	
0:29	
0:18	
0:21	
0:18	
0:23	
0:18	
0:25	
0:11	
0:11	
0:20	

1. 公共交通を取り巻く現状整理 (公共交通の接続状況 (2))

鉄道と路線バスの接続状況(JRと有明高専線)

- 朝夕の通学時間帯では、乗継時間は30分以内となっている。

■接続状況(JR大牟田駅)

○上官方面(15系統)

■路線バス → 鉄道 の乗り継ぎ

路線バス(大牟田駅着時刻)			
系統	起点	終点	時刻
15	有明高専前	大牟田駅前	6:16
15	有明高専前	大牟田駅前	7:20
15	有明高専前	大牟田駅前	8:00
15	有明高専前	大牟田駅前	8:17
15	有明高専前	大牟田駅前	8:45
15	有明高専前	大牟田駅前	8:51
15	有明高専前	大牟田駅前	9:04
15	有明高専前	ゆめタウン大牟田	9:15
15	有明高専前	ゆめタウン大牟田	9:55
15	有明高専前	ゆめタウン大牟田	10:17
15	有明高専前	ゆめタウン大牟田	10:44
15	有明高専前	ゆめタウン大牟田	11:15
15	有明高専前	大牟田駅前	11:46
15	有明高専前	ゆめタウン大牟田	12:16
15	有明高専前	ゆめタウン大牟田	12:46
15	有明高専前	ゆめタウン大牟田	13:16
15	有明高専前	ゆめタウン大牟田	13:46
15	有明高専前	ゆめタウン大牟田	14:16
15	有明高専前	ゆめタウン大牟田	14:56
15	有明高専前	大牟田駅前	15:16
15	有明高専前	ゆめタウン大牟田	15:46
15	有明高専前	ゆめタウン大牟田	16:16
15	有明高専前	ゆめタウン大牟田	16:36
15	有明高専前	大牟田駅前	16:44
15	有明高専前	ゆめタウン大牟田	16:56
15	有明高専前	ゆめタウン大牟田	17:16
15	有明高専前	ゆめタウン大牟田	17:46
15	有明高専前	大牟田駅前	17:27
15	有明高専前	大牟田駅前	17:46
15	有明高専前	大牟田駅前	18:01
15	有明高専前	ゆめタウン大牟田	18:17
15	有明高専前	ゆめタウン大牟田	18:48
15	有明高専前	大牟田駅前	19:17
15	有明高専前	ゆめタウン大牟田	19:47
15	有明高専前	大牟田駅前	20:17
15	有明高専前	大牟田駅前	20:47
15	有明高専前	大牟田駅前	21:17

大牟田駅発時刻	
JR(熊本方面)	
時刻	種別
6:33	佐
7:37	[快]荒
8:12	熊
9:07	熊
9:07	熊
9:07	熊
9:31	荒
9:31	荒
10:12	代
10:38	[快]荒
11:15	[快]荒
11:20	熊
11:54	[快]荒
12:26	[快]荒
13:16	熊
13:28	[快]荒
14:18	代
14:28	[快]荒
15:16	代
15:28	[快]荒
15:54	代
16:29	[快]荒
16:51	代
16:51	代
17:16	代
17:26	[快]荒
17:49	[快]荒
17:54	代
18:16	代
18:47	[快]荒
19:14	[準快]荒
19:33	[特有]洲
20:04	代
20:35	熊
20:54	[快]荒
21:32	[快]荒

乗継時間	
JR(熊本方面)	
0:17	
0:17	
0:12	
0:50	
0:22	
0:16	
0:27	
0:16	
0:17	
0:21	
0:31	
0:05	
0:08	
0:10	
0:30	
0:12	
0:32	
0:12	
0:20	
0:12	
0:08	
0:13	
0:15	
0:07	
0:20	
0:10	
0:22	
0:08	
0:15	
0:30	
0:26	
0:16	
0:17	
0:18	
0:07	
0:15	

■鉄道 → 路線バス の乗り継ぎ

路線バス(大牟田駅発時刻)			
系統	起点	終点	時刻
15	大牟田駅前	有明高専前	6:41
15	大牟田駅前	有明高専前	7:21
15	大牟田駅前	有明高専前	7:37
15	大牟田駅前	有明高専前	7:44
15	大牟田駅前	有明高専前	8:05
15	大牟田駅前	有明高専前	8:10
15	大牟田駅前	有明高専前	8:17
15	大牟田駅前	有明高専前	8:25
15	大牟田駅前	有明高専前	8:39
15	大牟田駅前	有明高専前	9:18
15	ゆめタウン大牟田	有明高専前	9:41
15	ゆめタウン大牟田	有明高専前	10:09
15	ゆめタウン大牟田	有明高専前	10:38
15	ゆめタウン大牟田	有明高専前	11:11
15	ゆめタウン大牟田	有明高専前	11:41
15	ゆめタウン大牟田	有明高専前	12:11
15	大牟田駅前	有明高専前	12:41
15	ゆめタウン大牟田	有明高専前	13:11
15	ゆめタウン大牟田	有明高専前	13:41
15	ゆめタウン大牟田	有明高専前	14:21
15	ゆめタウン大牟田	有明高専前	14:41
15	ゆめタウン大牟田	有明高専前	15:11
15	ゆめタウン大牟田	有明高専前	15:41
15	大牟田駅前	有明高専前	15:59
15	ゆめタウン大牟田	有明高専前	16:08
15	ゆめタウン大牟田	有明高専前	16:20
15	ゆめタウン大牟田	有明高専前	16:38
15	大牟田駅前	有明高専前	16:49
15	ゆめタウン大牟田	有明高専前	17:07
15	ゆめタウン大牟田	有明高専前	17:21
15	大牟田駅前	有明高専前	17:38
15	大牟田駅前	有明高専前	18:09
15	ゆめタウン大牟田	有明高専前	18:40
15	ゆめタウン大牟田	有明高専前	19:12
15	ゆめタウン大牟田	有明高専前	19:42
15	ゆめタウン大牟田	有明高専前	20:12
15	大牟田駅前	有明高専前	20:42

大牟田着発時刻	
JR(熊本方面)	
時刻	種別
6:23	牟
7:15	牟
7:26	[快]小
7:37	銀
8:00	福
8:00	福
8:00	福
8:19	鳥
8:19	鳥
8:59	鳥
9:21	銀
10:01	[快]小
10:05	牟
10:48	鳥
11:23	銀
11:48	鳥
12:23	銀
12:50	鳥
13:23	銀
13:47	鳥
14:23	銀
14:50	鳥
15:23	銀
15:48	鳥
15:48	鳥
15:48	鳥
16:23	鳥
16:39	銀
16:46	[準快]港
17:08	鳥
17:30	福
18:00	鳥
18:21	博
19:04	銀
19:31	[快]小
20:02	[快]港
20:22	銀

乗継時間	
JR(熊本方面)	
0:18	
0:06	
0:11	
0:07	
0:05	
0:10	
0:17	
0:06	
0:20	
0:19	
0:20	
0:08	
0:33	
0:23	
0:18	
0:23	
0:18	
0:21	
0:18	
0:11	
0:20	
0:32	
0:15	
0:10	
0:21	
0:13	
0:08	
0:09	
0:19	
0:08	
0:11	
0:10	
0:20	

1. 公共交通を取り巻く現状整理 (公共交通の接続状況 (3))

鉄道と路線バスの接続状況(福岡方面の鉄道と荒尾方面の路線バス)

- 西鉄と比較して、JRとの接続時間が長くなっているが、30分以上の時間帯は少ない。

■接続状況(西鉄・JR大牟田駅)

○荒尾方面(2、4系統)

■路線バス → 鉄道の乗り継ぎ

路線バス(大牟田駅着時刻)			
系統	起点	終点	時刻
2	荒尾駅前	久福木団地	6:22
4	荒尾駅前	三池中町	6:50
2	荒尾駅前	久福木団地	7:06
2	荒尾駅前	三池中町	7:37
4	荒尾駅前	三池中町	7:58
2	荒尾駅前	久福木団地	8:31
4	荒尾駅前	三池中町	8:46
2	荒尾駅前	久福木団地	9:15
4	荒尾駅前	ゆめタウン大牟田	9:43
2	荒尾駅前	久福木団地	10:25
2	荒尾駅前	久福木団地	11:13
4	荒尾駅前	三池中町	11:43
4	荒尾駅前	ゆめタウン大牟田	12:11
4	荒尾駅前	三池中町	12:18
2	荒尾駅前	久福木団地	12:43
4	荒尾駅前	ゆめタウン大牟田	13:43
4	荒尾駅前	ゆめタウン大牟田	14:43
2	荒尾駅前	久福木団地	14:48
4	荒尾駅前	三池中町	15:10
2	荒尾駅前	久福木団地	15:44
2	荒尾駅前	久福木団地	16:40
4	荒尾駅前	三池中町	17:08
2	荒尾駅前	久福木団地	17:43
4	荒尾駅前	三池中町	18:13
2	荒尾駅前	久福木団地	19:04
4	荒尾駅前	三池中町	19:20
2	荒尾駅前	久福木団地	20:10
4	荒尾駅前	三池中町	20:41
4	荒尾駅前	三池中町	22:08

鉄道(大牟田駅出発時刻)			
西鉄(天神方面)		JR(博多方面)	
時刻	種別	時刻	種別
6:31	柳	6:31	吉
7:00	[急]福	6:58	[快]港
7:14	甘	7:22	[特有]吉
7:58	[特]福	7:42	銀
8:18	柳	8:20	鳥
8:37	柳	9:00	鳥
8:56	[特]福	9:00	鳥
9:24	[特]福	9:22	銀
9:52	[特]福	10:01	[快]小
10:52	[特]福	10:41	[快]港
11:22	[特]福	11:20	[快]小
11:52	[特]福	11:51	鳥
12:22	[特]福	12:20	[快]港
12:29	甘	12:24	銀
12:52	[特]福	12:51	鳥
13:52	[特]福	13:51	鳥
14:52	[特]福	14:51	鳥
14:59	甘	15:20	[快]港
15:22	[特]福	15:20	[快]港
15:52	[特]福	15:50	鳥
16:52	[特]福	16:47	[準快]港
17:22	[特]福	17:14	鳥
17:52	[特]福	18:01	鳥
18:22	[特]福	18:21	博
19:22	[特]福	19:22	銀
19:30	甘	19:32	[快]小
20:24	[特]福	20:23	銀
20:54	[特]福	20:56	小
22:27	[急]福	22:22	銀

乗り継ぎ時間	
西鉄(天神方面)	JR(博多方面)
0:09	0:09
0:10	0:08
0:08	0:16
0:21	0:05
0:20	0:22
0:06	0:29
0:10	0:14
0:09	0:07
0:09	0:18
0:27	0:16
0:09	0:07
0:09	0:08
0:11	0:09
0:11	0:06
0:09	0:08
0:09	0:08
0:11	0:32
0:12	0:10
0:08	0:06
0:12	0:07
0:14	0:06
0:09	0:18
0:09	0:08
0:18	0:18
0:10	0:12
0:14	0:13
0:13	0:15
0:19	0:14

■鉄道 → 路線バスの乗り継ぎ

路線バス(大牟田駅発時刻)			
系統	起点	終点	時刻
2	三池中町	荒尾駅前	6:52
2	久福木団地	荒尾駅前	7:20
4	三池中町	荒尾駅前	7:40
2	久福木団地	荒尾駅前	7:56
4	三池中町	荒尾駅前	8:18
2	久福木団地	荒尾駅前	9:20
4	三池中町	荒尾駅前	9:47
4	ゆめタウン大牟田	荒尾駅前	10:14
2	久福木団地	荒尾駅前	10:18
2	久福木団地	荒尾駅前	11:14
4	三池中町	荒尾駅前	11:19
2	久福木団地	荒尾駅前	12:16
4	三池中町	荒尾駅前	13:18
2	久福木団地	荒尾駅前	13:48
4	ゆめタウン大牟田	荒尾駅前	14:17
2	久福木団地	荒尾駅前	14:49
4	ゆめタウン大牟田	荒尾駅前	15:18
2	久福木団地	荒尾駅前	15:46
4	三池中町	荒尾駅前	16:19
2	久福木団地	荒尾駅前	16:46
4	三池中町	荒尾駅前	17:19
2	久福木団地	荒尾駅前	17:49
4	三池中町	荒尾駅前	18:19
2	久福木団地	荒尾駅前	18:48
4	三池中町	荒尾駅前	19:20
2	久福木団地	荒尾駅前	19:40
2	久福木団地	荒尾駅前	19:52
2	三池中町	荒尾駅前	20:20
2	久福木団地	荒尾駅前	21:17

鉄道(大牟田駅到着時刻)			
西鉄(天神方面)		JR(博多方面)	
時刻	種別	時刻	種別
6:35	牟	6:44	牟
7:10	[急]牟	6:44	牟
7:29	[特]牟	7:33	代
7:47	牟	7:36	[快]荒
8:11	牟	8:11	熊
9:08	[特]牟	9:04	[快]牟
9:35	[特]牟	9:36	代
10:03	[特]牟	9:49	[快]牟
10:03	[特]牟	10:11	代
11:04	[特]牟	10:46	荒
11:04	[特]牟	11:10	[快]荒
12:03	[特]牟	11:57	津
13:03	[特]牟	12:50	代
13:33	[特]牟	13:27	[快]荒
14:03	[特]牟	13:50	代
14:33	[特]牟	14:27	[快]荒
15:03	[特]牟	14:50	代
15:33	[特]牟	15:27	[快]荒
16:03	[特]牟	15:53	代
16:33	[特]牟	16:29	[快]荒
17:03	[特]牟	16:51	代
17:33	[特]牟	17:44	代
18:04	[特]牟	17:49	[快]荒
18:34	[特]牟	18:35	[快]牟
19:04	[特]牟	19:14	[準快]荒
19:34	[特]牟	19:33	[特有]洲
19:34	[特]牟	19:36	代
20:04	[特]牟	20:03	代
21:03	[特]牟	21:11	[特有]洲

乗り継ぎ時間	
西鉄(天神方面)	JR(博多方面)
0:17	0:08
0:10	0:36
0:11	0:07
0:09	0:20
0:07	0:07
0:12	0:16
0:12	0:11
0:11	0:25
0:15	0:07
0:10	0:28
0:15	0:09
0:13	0:19
0:15	0:28
0:15	0:21
0:14	0:27
0:16	0:22
0:15	0:28
0:13	0:19
0:16	0:26
0:13	0:17
0:16	0:28
0:16	0:05
0:15	0:30
0:14	0:13
0:16	0:06
0:06	0:07
0:18	0:16
0:16	0:17
0:14	0:06

○グリーンランド線

■路線バス → 鉄道の乗り継ぎ

路線バス(大牟田駅着時刻)			
系統	起点	終点	時刻
グ	ホテルヴェルデ前	大牟田駅	6:43
グ	ホテルヴェルデ前	大牟田駅	7:46
グ	ホテルヴェルデ前	大牟田駅	9:16
グ	ホテルヴェルデ前	大牟田駅	10:16
グ	ホテルヴェルデ前	大牟田駅	11:16
グ	ホテルヴェルデ前	大牟田駅	12:16
グ	ホテルヴェルデ前	大牟田駅	13:16
グ	ホテルヴェルデ前	大牟田駅	14:16
グ	ホテルヴェルデ前	大牟田駅	15:16
グ	ホテルヴェルデ前	大牟田駅	16:16
グ	ホテルヴェルデ前	大牟田駅	17:16
グ	ホテルヴェルデ前	大牟田駅	18:16

鉄道(大牟田駅出発時刻)			
西鉄(天神方面)		JR(博多方面)	
時刻	種別	時刻	種別
6:49	柳	6:53	[快]港
7:58	[特]福	8:00	銀
9:24	[特]福	9:22	銀
10:22	[特]福	10:41	[快]港
11:22	[特]福	11:24	銀
12:22	[特]福	12:24	銀
13:22	[特]福	13:24	銀
14:22	[特]福	14:23	銀
15:22	[特]福	15:23	銀
16:22	[特]福	16:23	鳥
17:22	[特]福	17:31	福
18:22	[特]福	18:21	博

乗り継ぎ時間	
西鉄(天神方面)	JR(博多方面)
0:06	0:10
0:12	0:14
0:08	0:06
0:06	0:25
0:06	0:08
0:06	0:08
0:06	0:08
0:06	0:07
0:06	0:07
0:06	0:07
0:06	0:15
0:06	0:05

■鉄道 → 路線バスの乗り継ぎ

路線バス(大牟田駅発時刻)			
系統	起点	終点	時刻
グ	大牟田駅	ホテルヴェルデ前	7:15
グ	大牟田駅	ホテルヴェルデ前	8:45
グ	大牟田駅	ホテルヴェルデ前	9:45
グ	大牟田駅	ホテルヴェルデ前	10:45
グ	大牟田駅	ホテルヴェルデ前	11:45
グ	大牟田駅	ホテルヴェルデ前	12:45
グ	大牟田駅	ホテルヴェルデ前	13:45
グ	大牟田駅	ホテルヴェルデ前	14:45
グ	大牟田駅	ホテルヴェルデ前	15:45
グ	大牟田駅	ホテルヴェルデ前	16:45
グ	大牟田駅	ホテルヴェルデ前	17:45

鉄道(大牟田駅到着時刻)			
西鉄(天神方面)		JR(博多方面)	
時刻	種別	時刻	種別
7:10	[急]牟	6:44	牟
8:34	[特]牟	8:28	[快]牟
9:35	[特]牟	9:36	代
10:33	[特]牟	10:37	[快]荒
11:33	[特]牟	11:19	熊
12:33	[特]牟	12:25	[快]荒
13:33	[特]牟	13:27	[快]荒
14:33	[特]牟	14:27	[快]荒
15:33	[特]牟	15:27	[快]荒
16:33	[特]牟	16:29	[快]荒
17:33	[特]牟	17:25	[快]荒

乗り継ぎ時間	
西鉄(天神方面)	JR(博多方面)
0:05	0:31
0:11	0:17
0:10	0:09
0:12	0:08
0:12	0:26
0:12	0:20
0:12	0:18
0:12	0:18
0:12	0:18
0:12	0:16
0:12	0:16
0:12	0:20

1. 公共交通を取り巻く現状整理 (公共交通の接続状況(4))

路線バス同士の接続状況(産交バスと西鉄バス)

- 午前中は概ね30分以内での乗換えが可能だが、午後は時間帯により50分程度乗継時間が必要となっている。

■接続状況(JR荒尾駅)

あらかしエモールバスセンター → 荒尾駅前 → 大牟田市方面

路線	あらかしエモールバスセンター → 荒尾駅前 (産交バス)			乗継時間	荒尾駅前 → 大牟田市方面 (西鉄バス)			
	起点	終点	荒尾駅着時刻		荒尾駅発時刻	路線	起点	終点
					6:02	2 大牟田市内線	荒尾駅前	久福木団地
					6:29	4 大牟田市内線	荒尾駅前	三池中町
7 八幡台線	バスセンター	荒尾四ツ山	6:30	0:16	6:46	2 大牟田市内線	荒尾駅前	久福木団地
33 桜山線	八幡台一丁目	荒尾駅前	7:10	0:07	7:17	2 大牟田市内線	荒尾駅前	三池中町
				0:27	7:37	4 大牟田市内線	荒尾駅前	三池中町
8 八幡台線	八幡校前	荒尾四ツ山	7:40	0:31	8:11	2 大牟田市内線	荒尾駅前	久福木団地
6 倉掛線	バスセンター	荒尾駅前	7:50	0:21				
31 桜山線	バスセンター	荒尾駅前	8:10	0:15	8:25	4 大牟田市内線	荒尾駅前	三池中町
8 八幡台線	八幡校前	荒尾四ツ山	8:20	0:35	8:55	2 大牟田市内線	荒尾駅前	久福木団地
31 桜山線	バスセンター	荒尾駅前	8:30	0:25				
12 東屋形線	バスセンター	イオンタウン	8:35	0:20				
5 倉掛線	バスセンター	荒尾駅前	8:50	0:05				
8 八幡台線	八幡校前	荒尾四ツ山	9:00	0:22	9:22	4 大牟田市内線	荒尾駅前	ゆめタウン大牟田
23 清里線	バスセンター	荒尾駅前	9:20	0:02				
33 桜山線	八幡台一丁目	荒尾駅前	9:30	0:35	10:05	2 大牟田市内線	荒尾駅前	久福木団地
13 福祉村線	バスセンター	イオンタウン	9:35	0:30				
6 倉掛線	バスセンター	荒尾駅前	9:50	0:15				
8 八幡台線	八幡校前	荒尾四ツ山	10:00	0:05				
32 桜山線	バスセンター	荒尾駅前	10:30	0:23	10:53	2 大牟田市内線	荒尾駅前	久福木団地
5 倉掛線	バスセンター	荒尾駅前	10:50	0:03				
8 八幡台線	八幡校前	荒尾四ツ山	11:00	0:22	11:22	4 大牟田市内線	荒尾駅前	三池中町
11 グリーンランド	バスセンター	荒尾駅前	11:35	0:15	11:50	4 大牟田市内線	荒尾駅前	ゆめタウン大牟田
13 福祉村線	バスセンター	イオンタウン	11:35	0:15				
5 倉掛線	バスセンター	荒尾駅前	11:50	0:07	11:57	4 大牟田市内線	荒尾駅前	三池中町
8 八幡台線	八幡校前	荒尾四ツ山	12:00	0:23	12:23	2 大牟田市内線	荒尾駅前	久福木団地
31 桜山線	バスセンター	荒尾駅前	12:30	0:52	13:22	4 大牟田市内線	荒尾駅前	ゆめタウン大牟田
12 東屋形線	バスセンター	イオンタウン	12:35	0:47				
6 倉掛線	バスセンター	荒尾駅前	12:50	0:32				
8 八幡台線	八幡校前	荒尾四ツ山	13:00	0:22				
5 倉掛線	バスセンター	荒尾駅前	13:50	0:32	14:22	4 大牟田市内線	荒尾駅前	ゆめタウン大牟田
8 八幡台線	八幡校前	荒尾四ツ山	14:00	0:22	14:28	2 大牟田市内線	荒尾駅前	久福木団地
11 グリーンランド	バスセンター	荒尾駅前	14:35	0:14	14:49	4 大牟田市内線	荒尾駅前	三池中町
13 福祉村線	バスセンター	イオンタウン	14:35	0:14				
23 清里線	バスセンター	荒尾駅前	14:50	0:34	15:24	2 大牟田市内線	荒尾駅前	久福木団地
5 倉掛線	バスセンター	荒尾駅前	14:50	0:34				
8 八幡台線	八幡校前	荒尾四ツ山	15:00	0:24				
31 桜山線	バスセンター	荒尾駅前	15:30	0:50	16:20	2 大牟田市内線	荒尾駅前	久福木団地
12 東屋形線	バスセンター	イオンタウン	15:35	0:45				
6 倉掛線	バスセンター	荒尾駅前	15:50	0:30				
11 グリーンランド	バスセンター	荒尾駅前	16:35	0:12	16:47	4 大牟田市内線	荒尾駅前	三池中町
5 倉掛線	バスセンター	荒尾駅前	16:50	0:33	17:23	2 大牟田市内線	荒尾駅前	久福木団地
8 八幡台線	八幡校前	荒尾四ツ山	17:00	0:23				
31 桜山線	バスセンター	荒尾駅前	17:30	0:22	17:52	4 大牟田市内線	荒尾駅前	三池中町
6 倉掛線	バスセンター	荒尾駅前	17:50	0:02				
8 八幡台線	八幡校前	荒尾四ツ山	18:00	0:44	18:44	2 大牟田市内線	荒尾駅前	久福木団地
31 桜山線	バスセンター	荒尾駅前	18:30	0:14	18:59	4 大牟田市内線	荒尾駅前	三池中町
8 八幡台線	八幡校前	荒尾四ツ山	19:00	0:20	19:20	2 大牟田市内線	荒尾駅前	久福木団地
					20:20	4 大牟田市内線	荒尾駅前	三池中町
8 八幡台線	八幡校前	荒尾四ツ山	20:30	1:17	21:47	4 大牟田市内線	荒尾駅前	三池中町

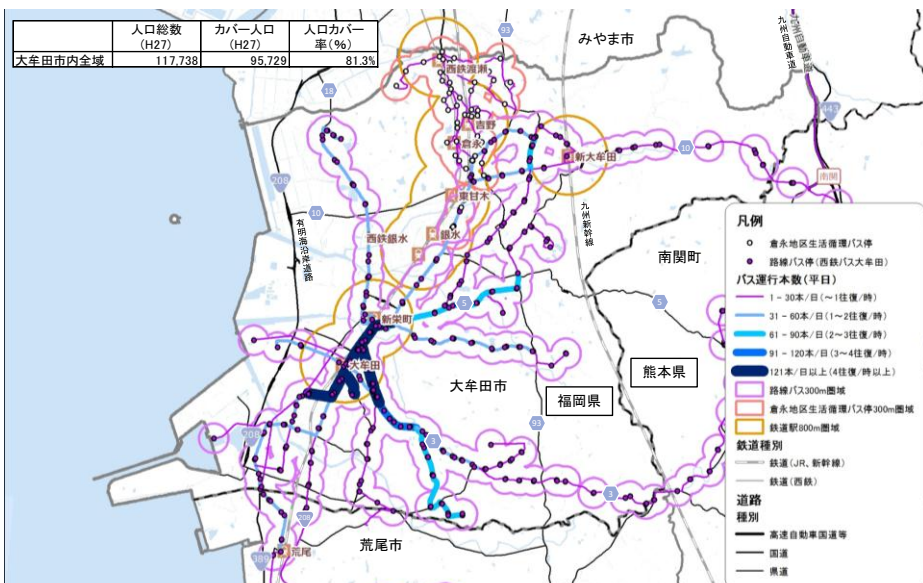
大牟田市方面 → 荒尾駅前 → あらかしエモールバスセンター

路線	大牟田市方面 → 荒尾駅前 (西鉄バス)			乗継時間	荒尾駅前 → あらかしエモールバスセンター (産交バス)			
	起点	終点	荒尾駅着時刻		荒尾駅発時刻	路線	起点	終点
					7:05	8 八幡台線	荒尾四ツ山	八幡校前
				0:13	7:25	7 八幡台線	荒尾四ツ山	バスセンター
2.4 大牟田市内線	大牟田駅方面	荒尾駅前	7:12	0:15	7:55	8 八幡台線	荒尾四ツ山	八幡校前
2.4 大牟田市内線	大牟田駅方面	荒尾駅前	7:40	0:04	8:05	6 倉掛線	荒尾駅前	バスセンター
2.4 大牟田市内線	大牟田駅方面	荒尾駅前	8:01	0:04	8:20	11 グリーンランド線	荒尾駅前	バスセンター
2.4 大牟田市内線	大牟田駅方面	荒尾駅前	8:16	0:04	8:20	14 住吉線	イオンタウン	バスセンター
				0:16	8:55	8 八幡台線	荒尾四ツ山	八幡校前
2.4 大牟田市内線	大牟田駅方面	荒尾駅前	8:39	0:15	9:05	5 倉掛線	荒尾駅前	バスセンター
					9:20	13 福祉村線	イオンタウン	バスセンター
2.4 大牟田市内線	大牟田駅方面	荒尾駅前	9:40	0:15	9:55	8 八幡台線	荒尾四ツ山	八幡校前
					10:05	5 倉掛線	荒尾駅前	バスセンター
2.4 大牟田市内線	大牟田駅方面	荒尾駅前	10:08	0:12	10:20	12 東屋形線	イオンタウン	バスセンター
					10:25	31 桜山線	荒尾駅前	バスセンター
2.4 大牟田市内線	大牟田駅方面	荒尾駅前	10:35	0:17	10:55	8 八幡台線	荒尾四ツ山	八幡校前
2.4 大牟田市内線	大牟田駅方面	荒尾駅前	10:38	0:27	11:05	5 倉掛線	荒尾駅前	バスセンター
					11:15	23 清里線	荒尾駅前	バスセンター
					11:20	11 グリーンランド線	荒尾駅前	バスセンター
					11:20	14 住吉線	イオンタウン	バスセンター
					11:25	32 桜山線	荒尾駅前	バスセンター
2.4 大牟田市内線	大牟田駅方面	荒尾駅前	11:34	0:21	11:55	8 八幡台線	荒尾四ツ山	八幡校前
2.4 大牟田市内線	大牟田駅方面	荒尾駅前	11:40	0:25	12:05	6 倉掛線	荒尾駅前	バスセンター
2.4 大牟田市内線	大牟田駅方面	荒尾駅前	12:36	0:19	12:20	13 福祉村線	イオンタウン	バスセンター
					12:55	8 八幡台線	荒尾四ツ山	八幡校前
					13:05	5 倉掛線	荒尾駅前	バスセンター
					13:20	12 東屋形線	イオンタウン	バスセンター
					13:25	31 桜山線	荒尾駅前	バスセンター
2.4 大牟田市内線	大牟田駅方面	荒尾駅前	13:39	0:16	13:55	8 八幡台線	荒尾四ツ山	八幡校前
					14:05	6 倉掛線	荒尾駅前	バスセンター
2.4 大牟田市内線	大牟田駅方面	荒尾駅前	14:08	0:12	14:20	11 グリーンランド線	荒尾駅前	バスセンター
					14:20	14 住吉線	イオンタウン	バスセンター
2.4 大牟田市内線	大牟田駅方面	荒尾駅前	14:38	0:17	14:55	8 八幡台線	荒尾四ツ山	八幡校前
					15:05	5 倉掛線	荒尾駅前	バスセンター
2.4 大牟田市内線	大牟田駅方面	荒尾駅前	15:09	0:06	15:15	23 清里線	荒尾駅前	バスセンター
					15:20	13 福祉村線	イオンタウン	バスセンター
2.4 大牟田市内線	大牟田駅方面	荒尾駅前	15:39	0:16	15:55	8 八幡台線	荒尾四ツ山	八幡校前
					16:05	6 倉掛線	荒尾駅前	バスセンター
2.4 大牟田市内線	大牟田駅方面	荒尾駅前	16:06	0:14	16:20	12 東屋形線	イオンタウン	バスセンター
					16:25	31 桜山線	荒尾駅前	バスセンター
2.4 大牟田市内線	大牟田駅方面	荒尾駅前	16:40	0:15	16:55	8 八幡台線	荒尾四ツ山	八幡校前
					17:05	5 倉掛線	荒尾駅前	バスセンター
2.4 大牟田市内線	大牟田駅方面	荒尾駅前	17:06	0:14	17:20	14 住吉線	イオンタウン	バスセンター
2.4 大牟田市内線	大牟田駅方面	荒尾駅前	17:40	0:15	17:55	8 八幡台線	荒尾四ツ山	八幡校前
					18:05	6 倉掛線	荒尾駅前	バスセンター
2.4 大牟田市内線	大牟田駅方面	荒尾駅前	18:09	0:16	18:25	31 桜山線	荒尾駅前	バスセンター
2.4 大牟田市内線	大牟田駅方面	荒尾駅前	18:40	0:45	19:25	8 八幡台線	荒尾四ツ山	八幡校前
2.4 大牟田市内線	大牟田駅方面	荒尾駅前	19:08	0:17	19:45	7 八幡台線	荒尾四ツ山	バスセンター
2.4 大牟田市内線	大牟田駅方面	荒尾駅前	19:41	0:04	20:00			
2.4 大牟田市内線	大牟田駅方面	荒尾駅前	20:00	0:45				
2.4 大牟田市内線	大牟田駅方面	荒尾駅前	20:12	0:33				
2.4 大牟田市内線	大牟田駅方面	荒尾駅前	20:40	0:05	20:45	33 桜山線	荒尾駅前	八幡台一丁目
2.4 大牟田市内線	大牟田駅方面	荒尾駅前	21:37					

1. 公共交通を取り巻く現状整理（人口カバー率）

■大牟田市

- 大牟田市における公共交通の人口カバー率は81%となっている。



鉄道駅及びバス停の圏域（鉄道駅800m、バス停300m）の設定は、都市構造の評価に関するハンドブック（国土交通省、H26.8）に基づく
 ※都市構造の評価に関するハンドブック（国土交通省、H26.8）において、公共交通の利便性の評価を行う際に設定する「公共交通沿線地域」として、「全ての鉄道駅、バス停の徒歩圏（鉄道駅は800m、バス停は300m）」としている。

図 大牟田市の公共交通のカバー状況

■荒尾市

- 荒尾市における公共交通の人口カバー率は93%となっている。

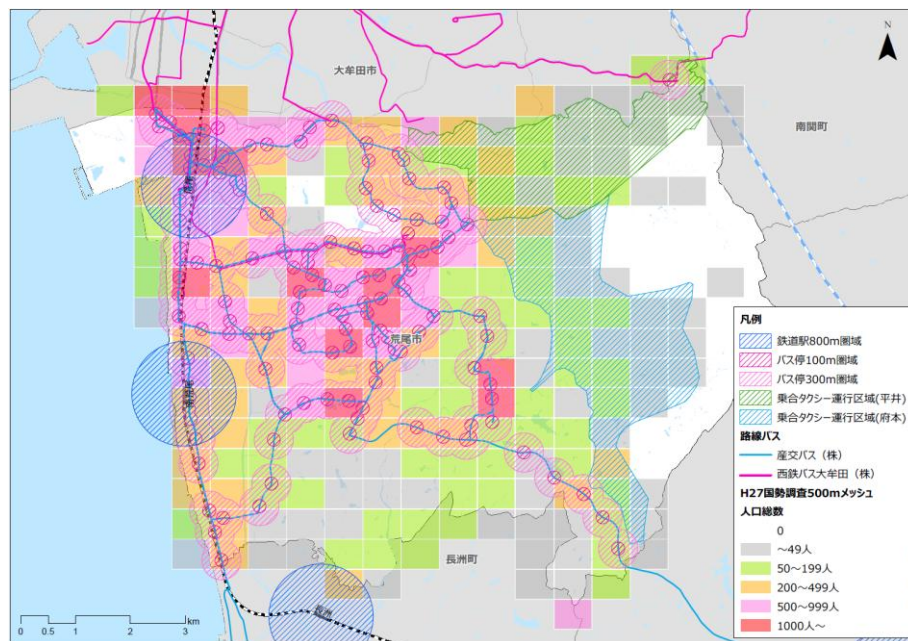


図 荒尾市の公共交通のカバー状況

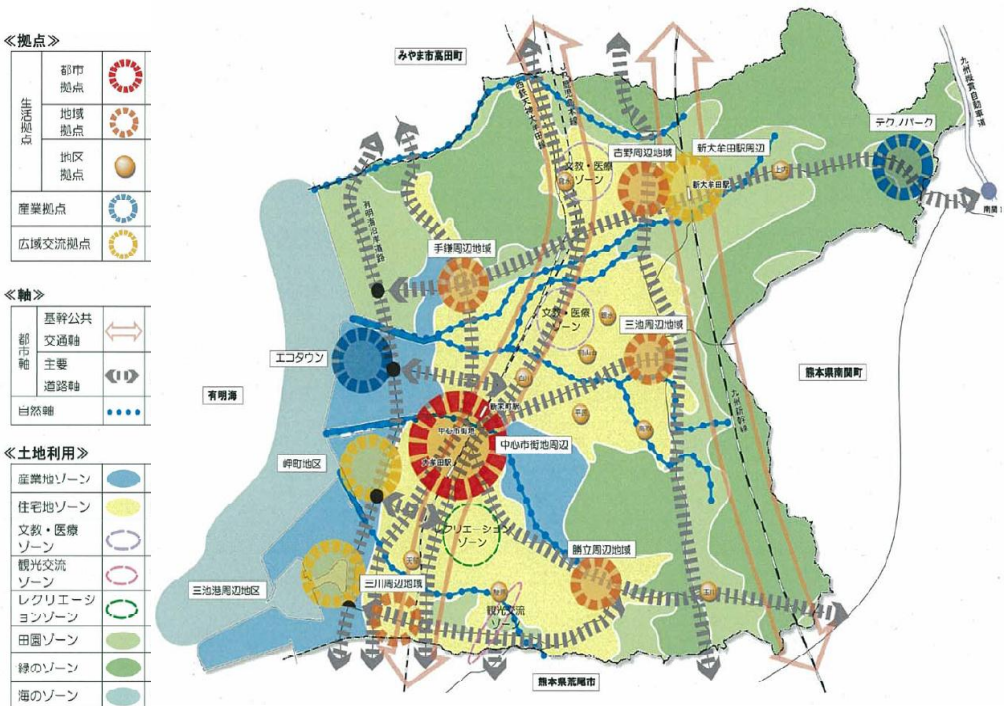
1. 公共交通を取り巻く現状整理 (都市計画マスタープラン・立地適正化計画)

■大牟田市

- 大牟田駅を中心とした都市拠点を設定する他、地域拠点、地区拠点を設定し、コンパクトなまちづくりへの転換を図っていく。(大牟田市都市計画マスタープラン・改定中)
- 効率的な都市経営を進めるため「コンパクト＋ネットワーク」の考えのもと検討を進める。(大牟田市立地適正化計画・策定中)

■荒尾市

- 日常生活の圏域を超えて広域利用される高次都市機能や生活関連機能の立地集積を図る地域として、中心拠点である「荒尾駅周辺」及び「緑ヶ丘周辺」を都市機能誘導区域として設定し、最も生活利便性が高い居住地とすることとしている。(荒尾市立地適正化計画)



将来都市構造のイメージ (概念図)

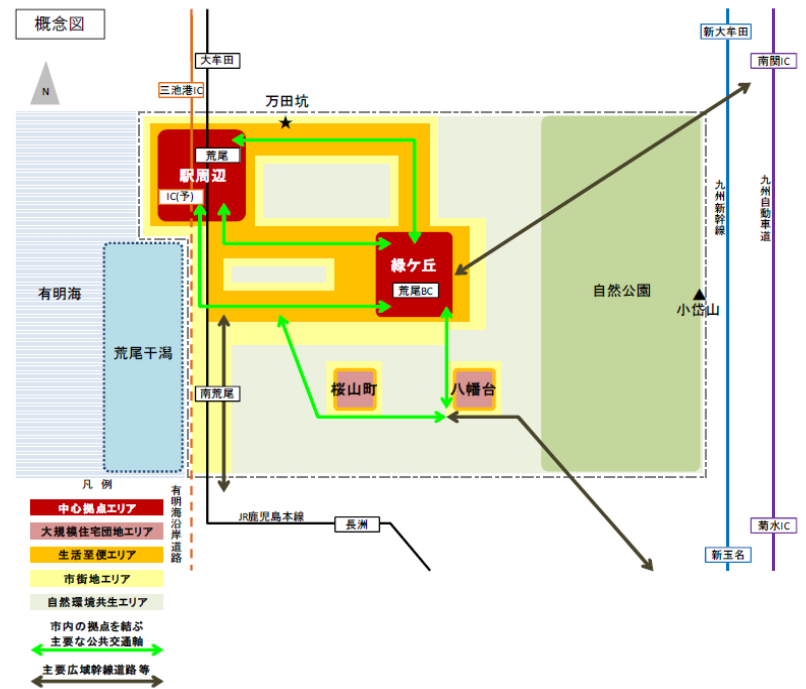


図 大牟田市都市計画マスタープランにおける都市構造イメージ

図 荒尾市の将来都市構造のイメージ

1. 公共交通を取り巻く現状整理（観光施設）

■大牟田市

- 平成27年に三池炭鉱関連遺産が世界文化遺産登録された事を契機として、観光施設等を活用し、大牟田市への更なる誘客促進と地域経済の活性化を目指している。
- 世界遺産関連資産を中心に、大牟田市の南部(荒尾市側)に観光施設が点在している。

■荒尾市

- 荒尾市の北部(大牟田市側)において、万田坑(平成27年に三池炭鉱関連遺産として世界文化遺産登録)、グリーンランドといった観光施設が立地している。

- 世界遺産関連資産
- その他の主要観光地

凡例

路線バス

—— 路線バス

鉄道種別

—— 鉄道(JR、新幹線)

—— 鉄道(西鉄)



図 大牟田市、荒尾市の観光施設の立地状況

1. 公共交通を取り巻く現状整理（まとめ）

	把握されたこと	課題として考えられること
(1)人口動向・分布	<ul style="list-style-type: none">・両市のDID地区は国道208号、JR鹿児島本線など臨海部において連担している。・両市の人口は、減少を続けており、将来的にも人口減少、高齢化率の増加が予測される。	→ <u>人口減少・少子高齢化により公共交通利用者も減少する懸念がある。高齢化の進展に伴う交通弱者の増加への対応として、移動手段の確保が必要。</u>
(2)観光の特性	<ul style="list-style-type: none">・観光地は大牟田市南部、荒尾市北部に点在し、公共交通でのアクセスが不便な観光地もある。	→ <u>観光客数の維持、増加に向け、観光地への公共交通でのアクセスの強化、主要な観光地間を周遊可能な移動手段の確保が必要。</u>
(3)上位・関連計画	<ul style="list-style-type: none">・人口減少・高齢化を見据えた持続可能なまちづくりとして、両市で立地適正化計画が策定(大牟田市では現在策定中)。	→ <u>将来の都市のコンパクトシティプラスネットワーク化が必要。</u>
(4)公共交通の利用者数	<ul style="list-style-type: none">・荒尾市から大牟田市への通勤流動が多い。交通手段は自動車の割合が高いが、鉄道・バス利用もある。・両市の公共交通は、鉄道、路線バスがあり、鉄道は136本/日、バスは101便/日運行。・両市の公共交通(鉄道・路線バス)利用者は、人口減少等に伴い減少傾向にある。	→ <u>両市間の流動を支える公共交通の維持・確保が必要。</u>
(5)公共交通による人口カバー状況	<ul style="list-style-type: none">・両市ともに公共交通サービスの人口カバー率は8割を超え、公共交通網は充実。	→ <u>充実した公共交通網を維持・活用していくことが必要。</u>
(6)路線バスの方面別利用状況	<ul style="list-style-type: none">・荒尾市と大牟田市を結ぶ路線において、両市間の広域な利用がある。	→ <u>両市間のバス網を維持・確保していくことが必要。</u>