

## 共立機械製作所株式会社

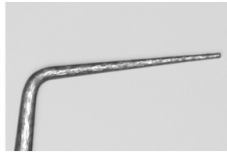
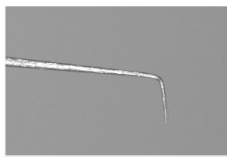
### 創業 85 年の技と先進システム 磨き上げた「ものづくり力」

共立機械製作所株式会社は 1933 年の創業以来、金属加工一筋に経験と実績を培ってきました。2008 年には荒尾産業団地に荒尾工場を新設。整った環境と職人魂を融合し、成長を続けています。

#### 【わが社のここがイチ押し！】 多岐に渡る精密加工のご提案

当社はニーズに先駆けた柔軟な発想で技術開発でも多くの成果を上げてきました。産業用部品や半導体向けのプローブ加工、各種治工具の設計製作など、多岐に渡るご提案・試作・量産に努めています。

また、お客様のご要望に添えるような納期やコストのご提案をしています。



▲先進的な先端曲げ加工技術を要するプローブピン先端



▲CAD データを元にした 3D 加工製品



▲振動試験装置の部品となるマグネシウム加工製品



▲オリンピック選手に特注で製作したスピードスケート用部品



▲温度管理された室内で製品を検査します



いきいき企業でいきいきと働く素敵な従業員さん声をお届けする人気コーナーです！

#### 【わが社のいきいき社員】 日進月歩の機械の世界 自分も一緒に進化したい

本社の相模原工場から荒尾工場に来て 10 年になります。山形県出身なので、まずびっくりしたのは九州には台風が来ること(笑)。幸い荒尾は台風が来ても、地震の時さえ大きな被害もなくほっとしています。

CAD がしたくて機械加工の世界に入りました。現在は主に NC 旋盤加工や工程管理を担っています。お客様から難しい図面を頂き、無事に製品化できたとき、そして良い評判を聞いたときがやっぱり一番嬉しいですね。



製造部 荒尾工場  
次長 若月健司さん



▲共立機械製作所株式会社 荒尾工場



#### 【企業概要】

- 所在地 [荒尾工場] 荒尾市水野 1725-21  
[本社・相模原工場] 神奈川県相模原市中央区田名 2745-4
- 業種 製造業
- 主な事業内容 金属精密加工
- 資本金 3,880 万円
- 従業員数 18 人
- ホームページ <http://www.ky-kikai.com>
- 連絡先 ☎ 68-8555



#### 【社長からのメッセージ】 荒尾工場新設から 10 年を迎えて

代表取締役 村上泰弘さん

十年一昔と言いますが、荒尾に来て 7 月で 10 年が経ちます。荒尾工場の新設に当たり、多くの人にアドバイスを頂きました。

創業後も、市役所、商工会議所の皆さんをはじめ多くの力添えもあり 10 年間営業ができました。感謝の気持ちを忘れず、次の 10 年も社員一同一丸となり、お客さま、地域の皆さんへの貢献をさせていただきたいです。私たちは歩みを止めません。地に足をつけ前を向き精進します。次の 10 年もよろしくお願ひします。