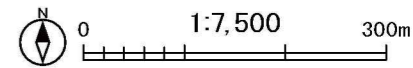
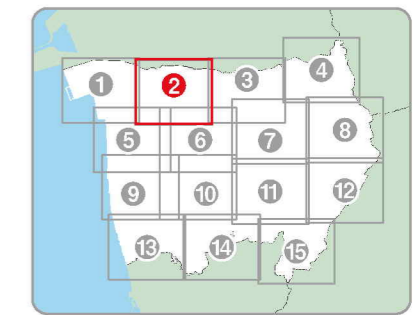
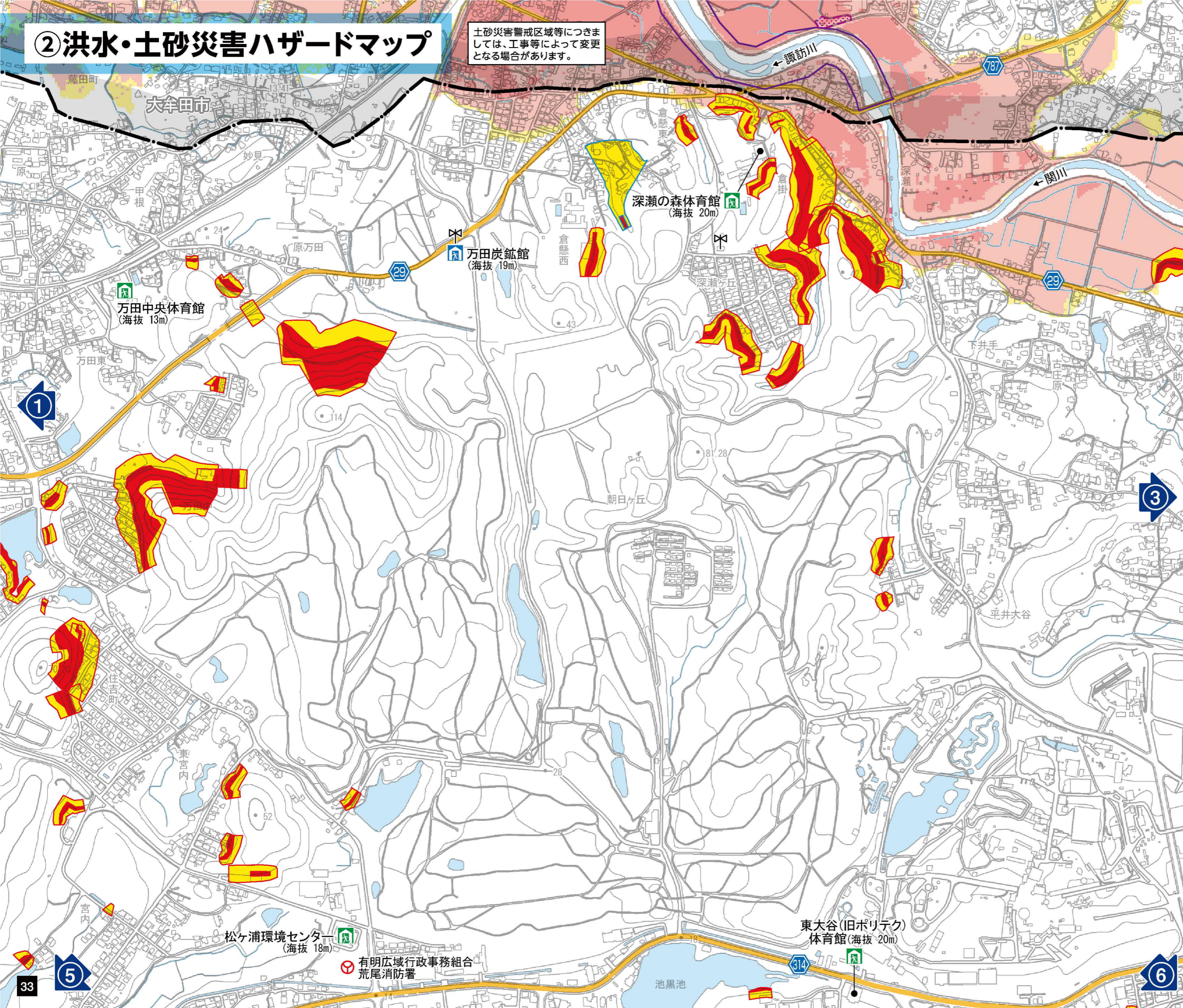
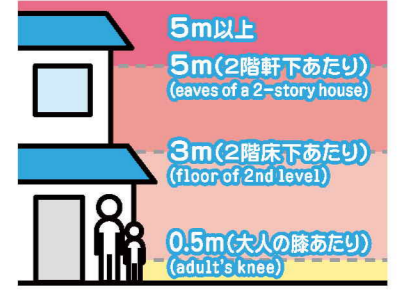


## ②洪水・土砂災害ハザードマップ

土砂災害警戒区域等につきましては、工事等によって変更となる場合があります。



### 洪水浸水想定区域 Flood estimated inundation



### 家屋倒壊等氾濫想定区域 Inundation prediction areas with buildings collapse



### 土砂災害警戒区域・特別警戒区域 Area with sediment disaster risk



### 防災関連情報 Disaster prevention information



測量法に基づく国土地理院長承認(使用) R 2JHs 486

### ハザードマップの更新について 令和4年5月更新

令和3年2月のハザードマップ作成以降に、熊本県が新たに作成した想定最大規模の降雨による洪水浸水想定区域(水周知区間外)を追加しています。今回追加された河川は以下のとおりです。

対象河川	公表年月	前提となる降雨
関川 【関川水系】	令和4年3月	流域全体に24時間の総雨量993mm

はじめに

日頃から備える

避難について

災害から身を守る

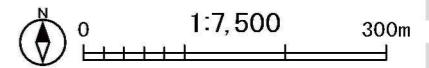
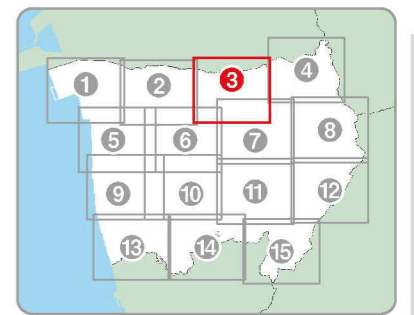
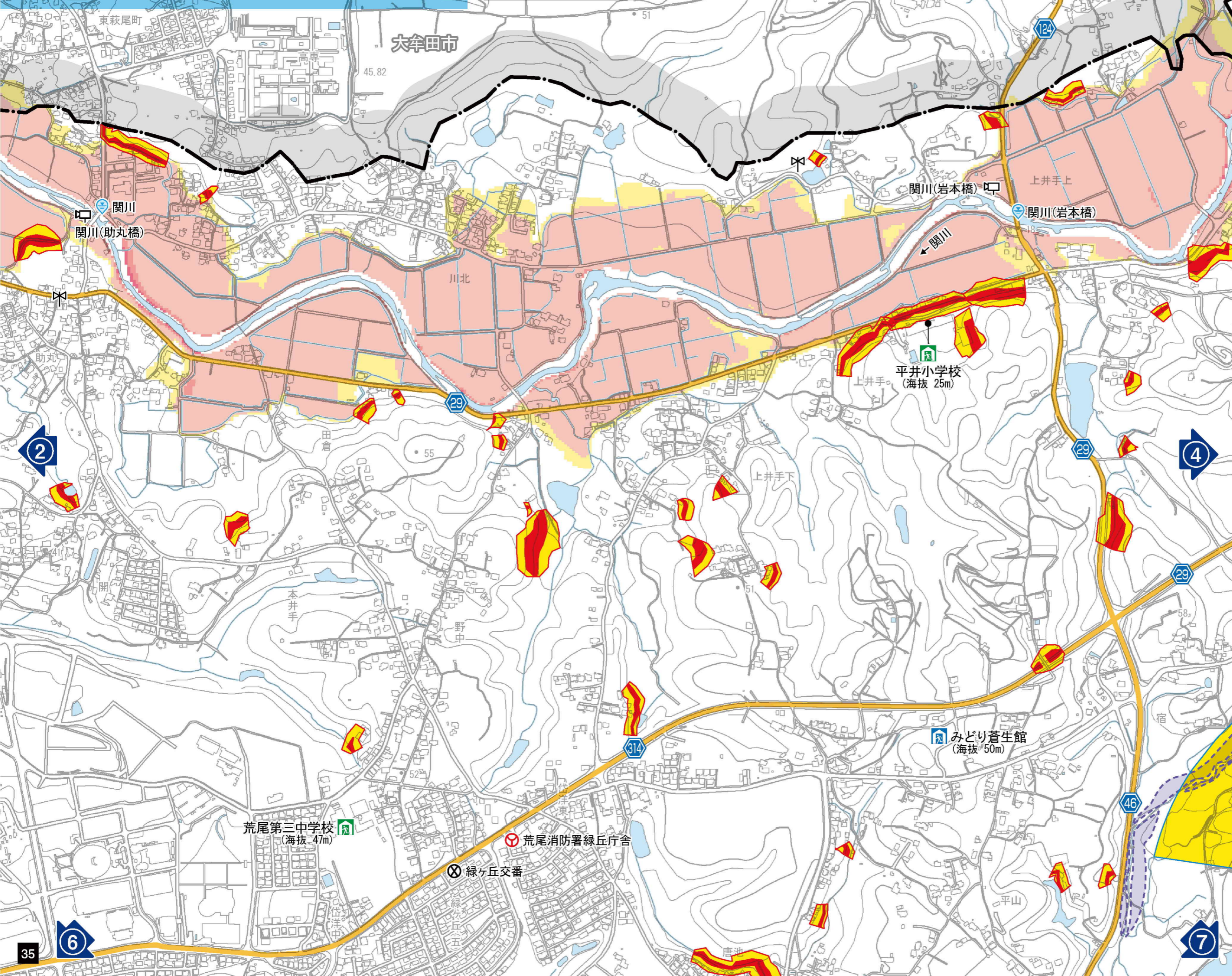
洪水・土砂災害ハザードマップ

役立つ防災知識

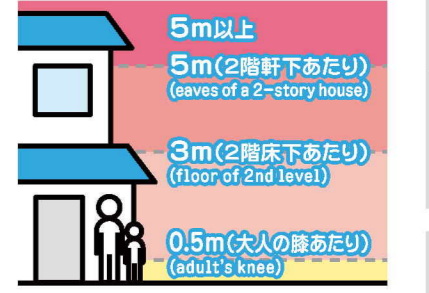
# ③ 洪水・土砂災害ハザードマップ

土砂災害警戒区域等につきましては、工事等によって変更となる場合があります。

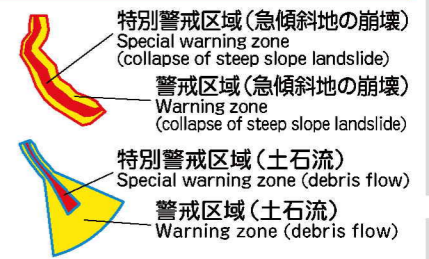
測量法に基づく国土地理院長承認(使用)  
R 2JHs 486



## 洪水浸水想定区域 Flood estimated inundation



## 土砂災害警戒区域・特別警戒区域 Area with sediment disaster risk



## 防災関連情報 Disaster prevention information

- 指定避難所(第1次避難所)  
Primary evacuation shelter
  - 指定避難所(第2次避難所)  
Secondary evacuation shelter
  - 消防庁舎  
Fire department branch office
  - 交番  
Police box
  - 危機管理型水位計  
Crisis management type water level gauge
  - 河川監視カメラ  
River camera
  - 屋外拡声子局  
Outdoor loudspeaker slave station
  - 浸水実績箇所  
Recorded flooding
- ※令和2年7月豪雨の実績については反映していません。
- 県境  
Prefectural border
  - 県道  
Prefectural road

## ハザードマップの更新について 令和4年5月更新

令和3年2月のハザードマップ作成以降に、熊本県が新たに作成した想定最大規模の降雨による洪水浸水想定区域(水位周知区間外)を追加しています。  
今回追加された河川は以下のとおりです。

対象河川	公表年月	前提となる降雨
関川 【関川水系】	令和4年3月	流域全体に24時間の 総雨量993mm

はじめに

日頃から備える

避難について

災害から身を守る

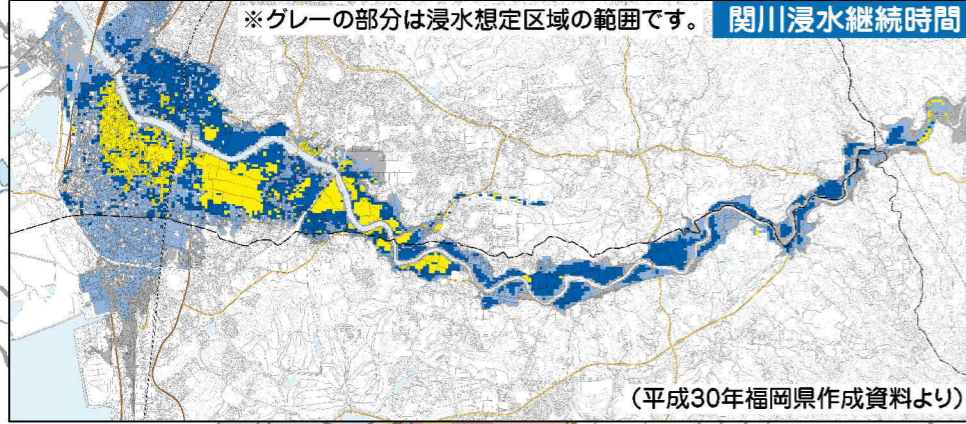
洪水・土砂災害ハザードマップ

役立つ防災知識

# ④ 洪水・土砂災害ハザードマップ

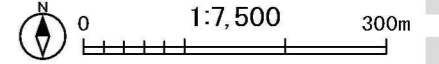
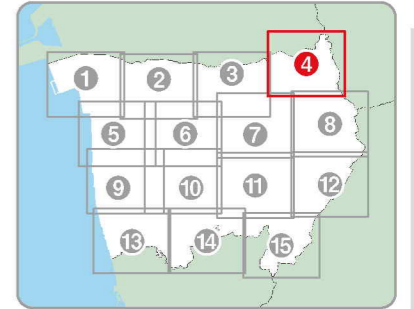
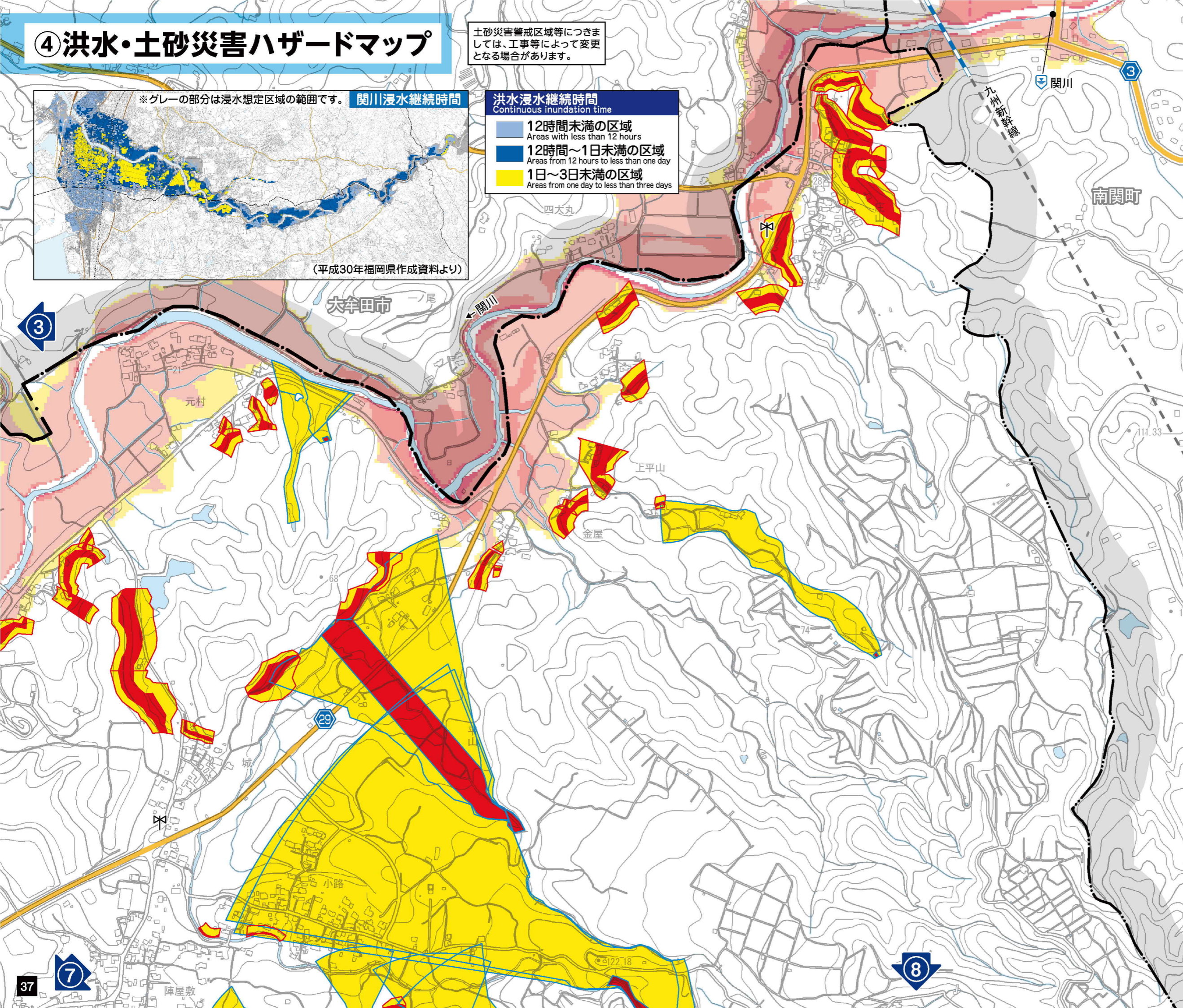
土砂災害警戒区域等につきましては、工事等によって変更となる場合があります。

※グレーの部分は浸水想定区域の範囲です。 関川浸水継続時間

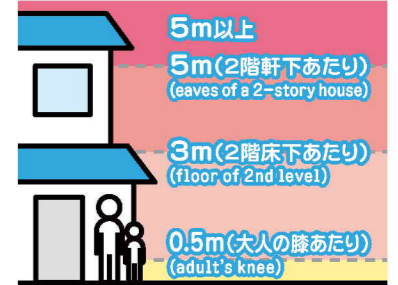


**洪水浸水継続時間**  
Continuous inundation time

- 12時間未満の区域  
Areas with less than 12 hours
- 12時間～1日未満の区域  
Areas from 12 hours to less than one day
- 1日～3日未満の区域  
Areas from one day to less than three days



**洪水浸水想定区域**  
Flood estimated inundation



**土砂災害警戒区域・特別警戒区域**  
Area with sediment disaster risk



**防災関連情報**  
Disaster prevention information

- 水位観測所 Water level station
- 屋外拡声子局 Outdoor loudspeaker slave station
- 県境 Prefectural border
- 市町境 City border
- 県道 Prefectural road
- 新幹線 Bullet train

測量法に基づく国土地理院長承認(使用) R 2Jhs 486

**ハザードマップの更新について**  
令和4年5月更新

令和3年2月のハザードマップ作成以降に、熊本県が新たに作成した想定最大規模の降雨による洪水浸水想定区域(水位周知区間外)を追加しています。今回追加された河川は以下のとおりです。

対象河川	公表年月	前提となる降雨
関川 【関川水系】	令和4年3月	流域全体に24時間の総雨量993mm

はじめに

日頃から備える

避難について

災害から身を守る

洪水・土砂災害ハザードマップ

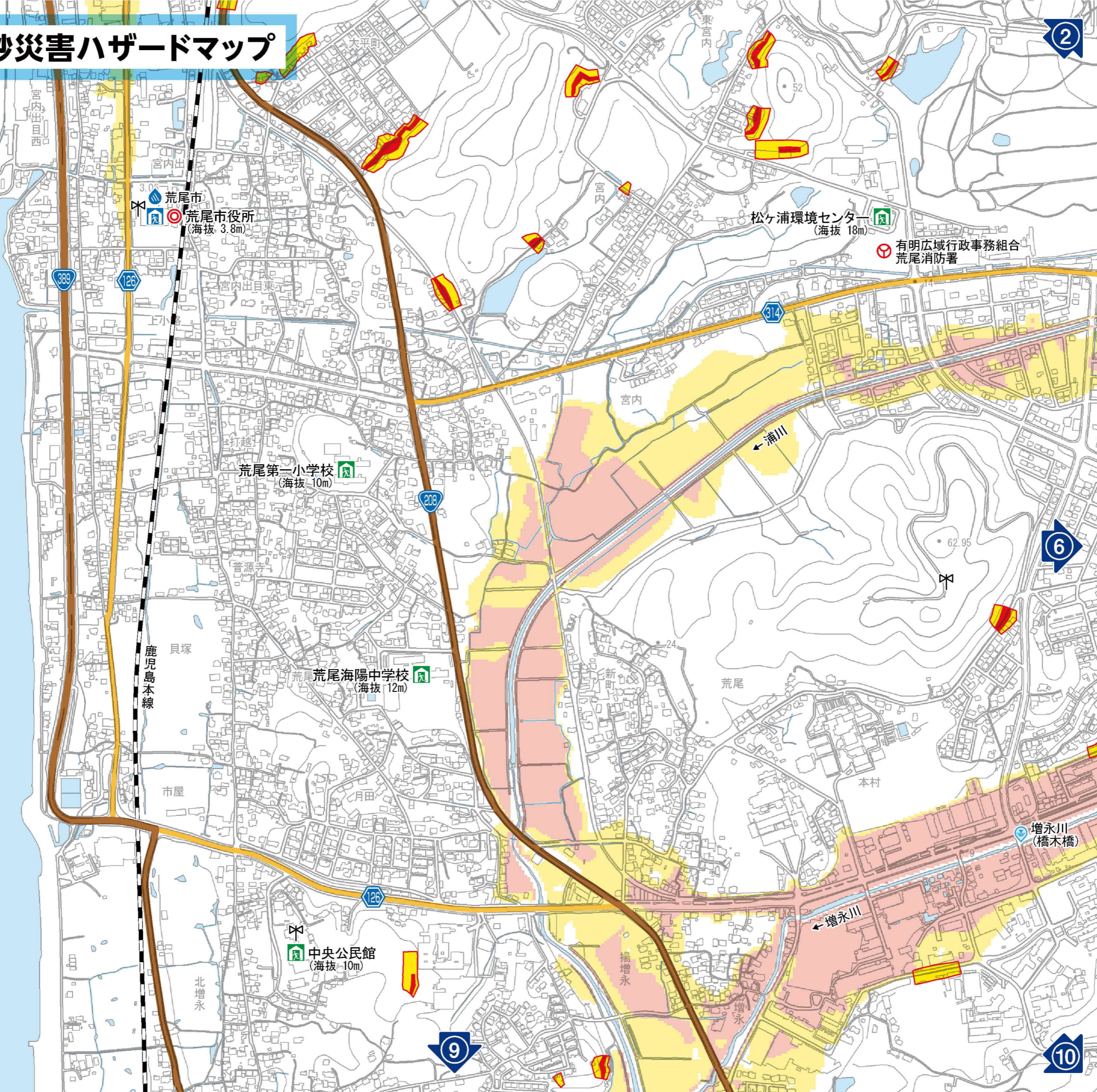
役立つ防災知識

# ⑤ 洪水・土砂災害ハザードマップ

1

39

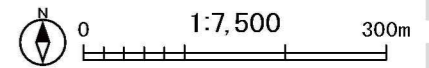
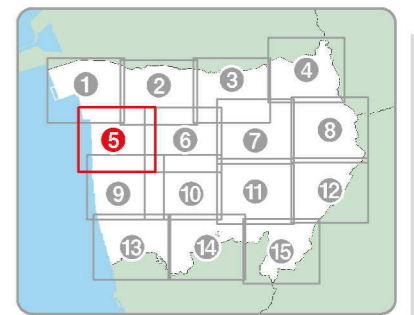
土砂災害警戒区域等につきましては、工事等によって変更となる場合があります。



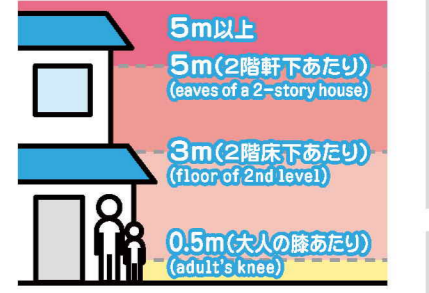
2

6

10



## 洪水浸水想定区域 Flood estimated inundation



## 土砂災害警戒区域・特別警戒区域 Area with sediment disaster risk



## 防災関連情報 Disaster prevention information

- 指定避難所(第1次避難所) Primary evacuation shelter
- 指定避難所(第2次避難所) Secondary evacuation shelter
- 市役所 City office
- 消防署 Fire department
- 危機管理型水位計 Crisis management type water level gauge
- 雨量観測所 Rain gauge station
- 屋外拡声子局 Outdoor loudspeaker slave station
- 国道 National road
- 県道 Prefectural road
- JR JR

測量法に基づく国土地理院長承認(使用) R 2JHs 486

## ハザードマップの更新について 令和4年5月更新

令和3年2月のハザードマップ作成以降に、熊本県が新たに作成した想定最大規模の降雨による洪水浸水想定区域(水位周知区間外)を追加しています。今回追加された河川は以下のとおりです。

対象河川	公表年月	前提となる降雨
浦川 [浦川水系]	令和4年3月	流域全体に8時間の総雨量730mm
増永川 [浦川水系]	令和3年10月	流域全体に8時間の総雨量730mm

はじめに

日頃から備える

避難について

災害から身を守る

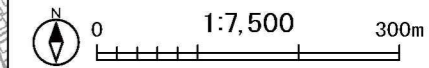
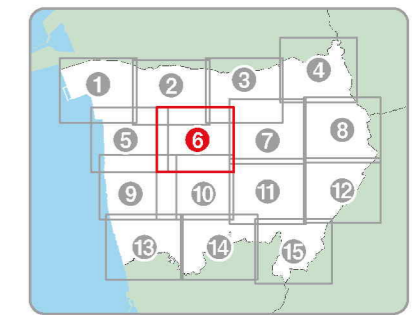
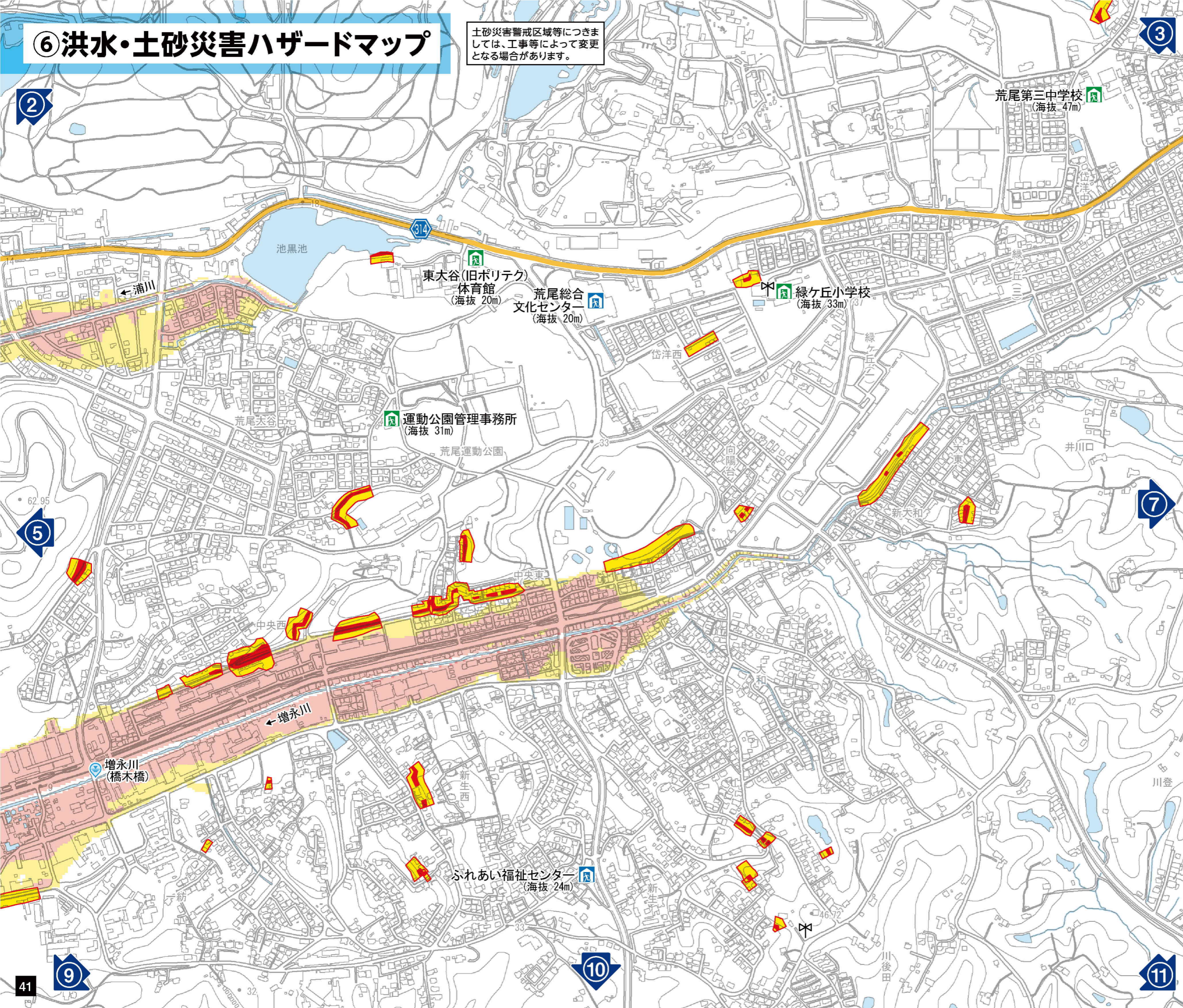
洪水・土砂災害ハザードマップ

役立つ防災知識

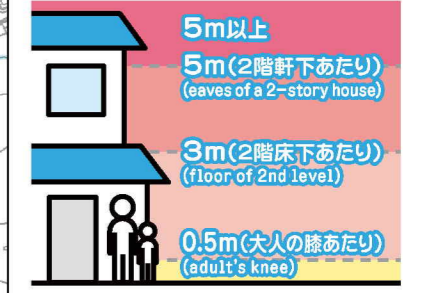
40

# ⑥ 洪水・土砂災害ハザードマップ

土砂災害警戒区域等につきましては、工事等によって変更となる場合があります。



## 洪水浸水想定区域 Flood estimated inundation



## 土砂災害警戒区域・特別警戒区域 Area with sediment disaster risk



## 防災関連情報 Disaster prevention information

- 指定避難所(第1次避難所)  
Primary evacuation shelter
- 指定避難所(第2次避難所)  
Secondary evacuation shelter
- 危機管理型水位計  
Crisis management type water level gauge
- 屋外拡声子局  
Outdoor loudspeaker slave station
- 県道 Prefectural road

測量法に基づく国土地理院長承認(使用) R 2JHs 486

## ハザードマップの更新について 令和4年5月更新

令和3年2月のハザードマップ作成以降に、熊本県が新たに作成した想定最大規模の降雨による洪水浸水想定区域(水位周知区間外)を追加しています。今回追加された河川は以下のとおりです。

対象河川	公表年月	前提となる降雨
浦川 【浦川水系】	令和4年3月	流域全体に8時間の総雨量730mm
増永川 【浦川水系】	令和3年10月	流域全体に8時間の総雨量730mm

はじめに

日頃から備える

避難について

災害から身を守る

洪水・土砂災害ハザードマップ

役立つ防災知識

2

3

5

7

9

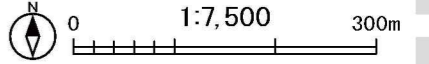
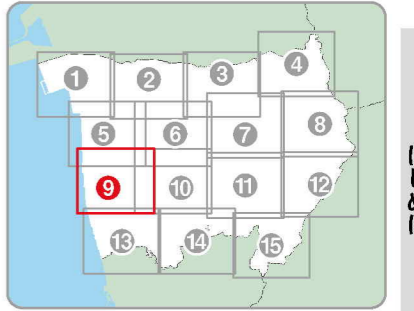
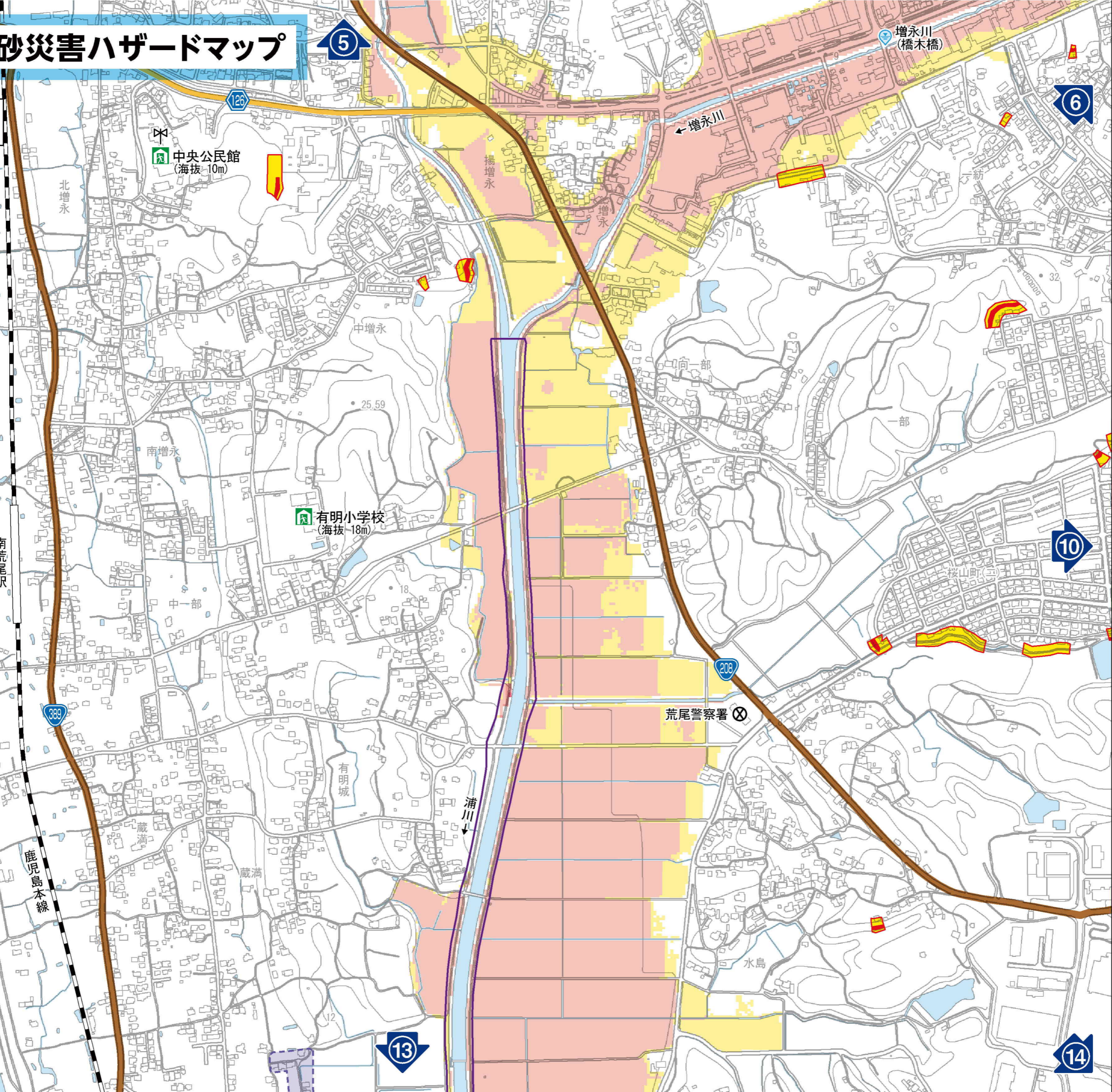
10

11

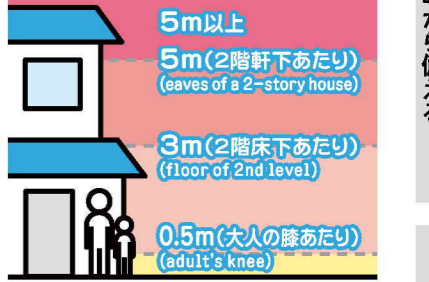
42

# ⑨ 洪水・土砂災害ハザードマップ

土砂災害警戒区域等につきましては、工事等によって変更となる場合があります。



## 洪水浸水想定区域 Flood estimated inundation



## 家屋倒壊等氾濫想定区域 Inundation prediction areas with buildings collapse

河岸侵食による家屋倒壊等  
Building collapse due to river bank erosion

## 土砂災害警戒区域・特別警戒区域 Area with sediment disaster risk

特別警戒区域(急傾斜地の崩壊)  
Special warning zone (collapse of steep slope landslide)  
警戒区域(急傾斜地の崩壊)  
Warning zone (collapse of steep slope landslide)

## 防災関連情報 Disaster prevention information

- 指定避難所(第2次避難所)  
Secondary evacuation shelter
  - 警察署  
Police department
  - 危機管理型水位計  
Crisis management type water level gauge
  - 屋外拡声子局  
Outdoor loudspeaker slave station
  - 浸水実績箇所  
Recorded flooding
- ※令和2年7月豪雨の実績については反映していません。
- 国道  
National road
  - 県道  
Prefectural road
  - JR

測量法に基づく国土地理院長承認(使用) R 2JHs 486

## ハザードマップの更新について 令和4年5月更新

令和3年2月のハザードマップ作成以降に、熊本県が新たに作成した想定最大規模の降雨による洪水浸水想定区域(水位周知区間外)を追加しています。  
今回追加された河川は以下のとおりです。

対象河川	公表年月	前提となる降雨
浦川 [浦川水系]	令和4年3月	流域全体に8時間の総雨量730mm
増永川 [浦川水系]	令和3年10月	流域全体に8時間の総雨量730mm

はじめに

日頃から備える

避難について

災害から身を守る

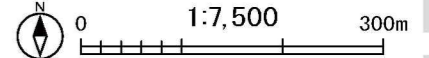
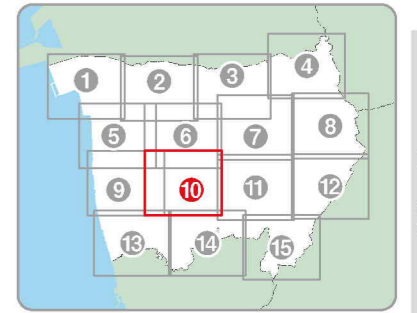
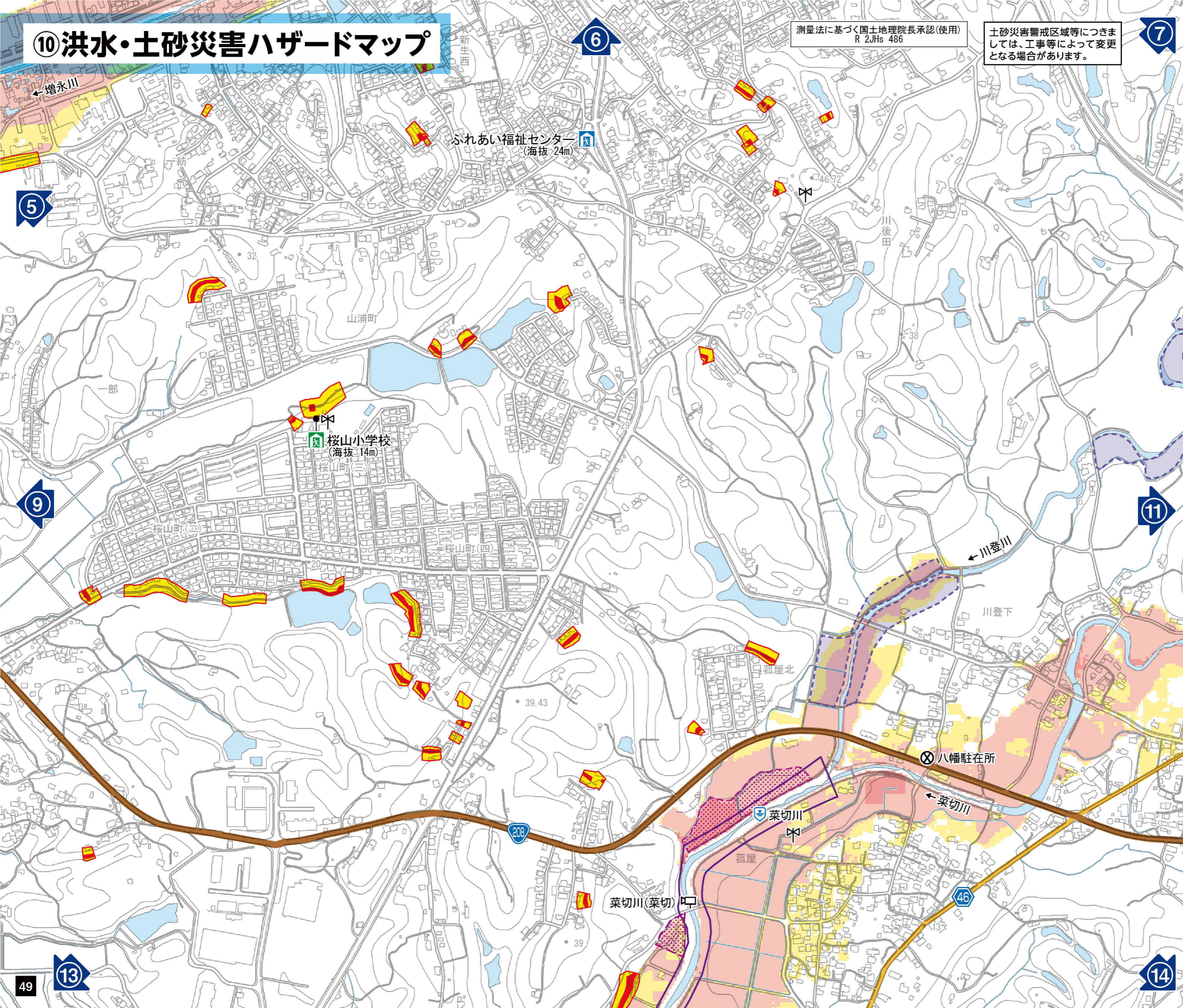
洪水・土砂災害ハザードマップ

役立つ防災知識

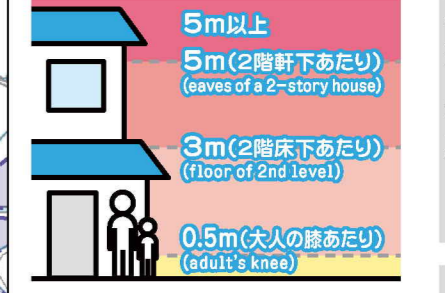
# ⑩ 洪水・土砂災害ハザードマップ

測量法に基づく国土地理院長承認(使用) R 2JHs 486

土砂災害警戒区域等につきましては、工事等によって変更となる場合があります。



## 洪水浸水想定区域 Flood estimated inundation



## 家屋倒壊等氾濫想定区域 Inundation prediction areas with buildings collapse



## 土砂災害警戒区域・特別警戒区域 Area with sediment disaster risk



## 防災関連情報 Disaster prevention information



## ハザードマップの更新について 令和4年5月更新

令和3年2月のハザードマップ作成以降に、熊本県が新たに作成した想定最大規模の降雨による洪水浸水想定区域(水位周知区間外)を追加しています。今回追加された河川は以下のとおりです。

対象河川	公表年月	前提となる降雨
増永川 【浦川水系】	令和3年10月	流域全体に8時間の総雨量730mm
菜切川 【菜切川水系】	令和3年10月	流域全体に8時間の総雨量723mm
川登川 【菜切川水系】	令和4年3月	流域全体に8時間の総雨量723mm

はじめに

日頃から備える

避難について

災害から身を守る

洪水・土砂災害ハザードマップ

役立つ防災知識

5

6

7

9

11

49

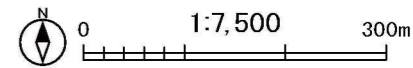
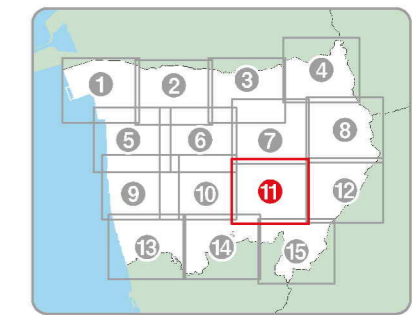
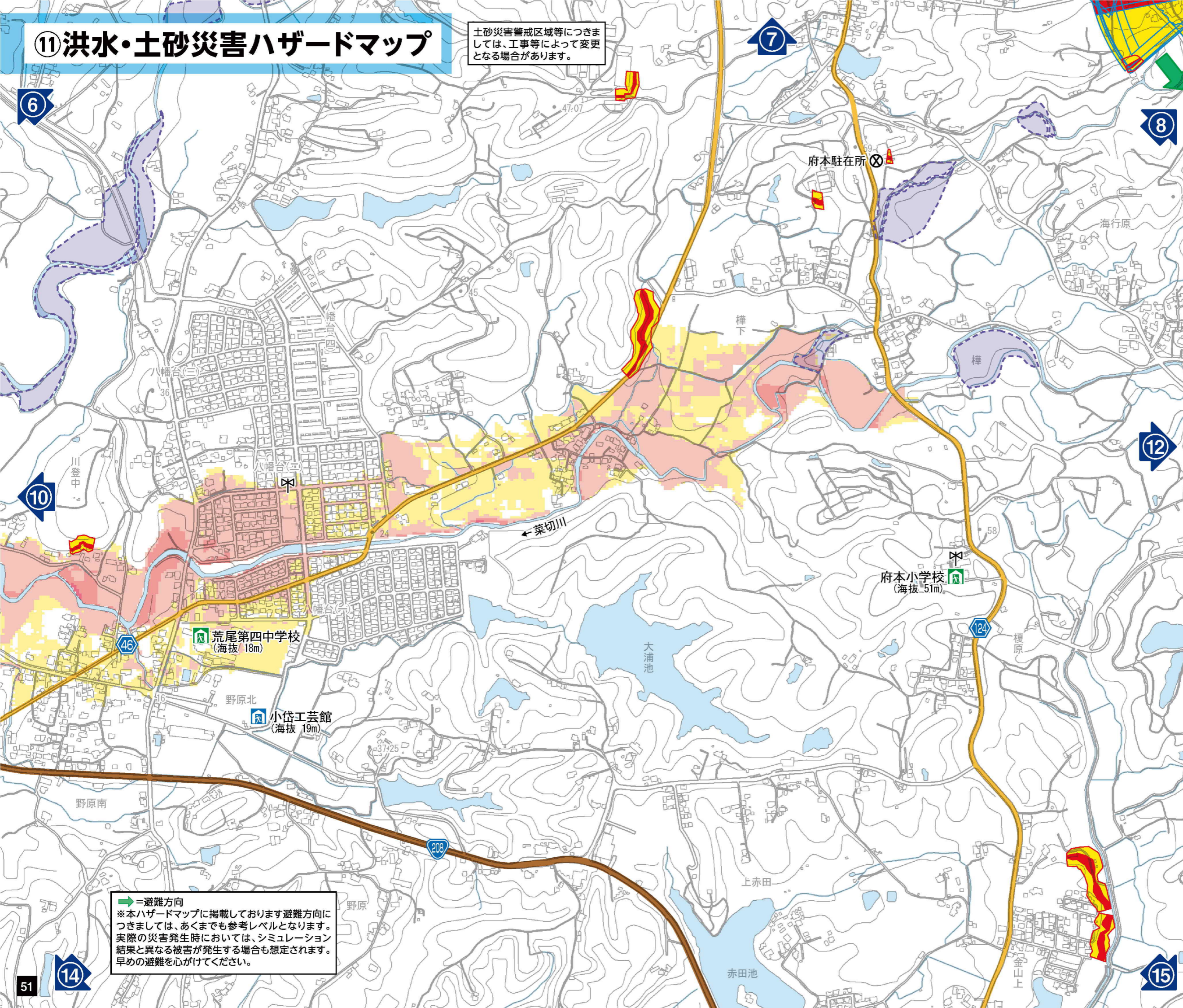
13

14

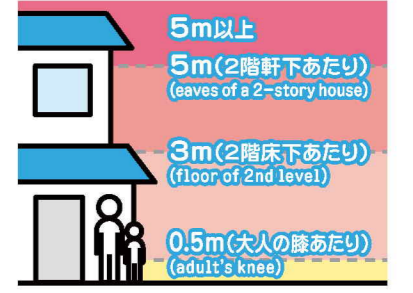
50

# ⑪ 洪水・土砂災害ハザードマップ

土砂災害警戒区域等につきましては、工事等によって変更となる場合があります。



## 洪水浸水想定区域 Flood estimated inundation



## 土砂災害警戒区域・特別警戒区域 Area with sediment disaster risk



## 防災関連情報 Disaster prevention information

- 指定避難所(第1次避難所)  
Primary evacuation shelter
  - 指定避難所(第2次避難所)  
Secondary evacuation shelter
  - 駐在所 Police residence
  - 屋外拡声子局  
Outdoor loudspeaker slave station
  - 浸水実績箇所  
Recorded flooding
- ※令和2年7月豪雨の実績については反映していません。
- 国道 National road
  - 県道 Prefectural road

測量法に基づく国土地理院長承認(使用) R 2JHs 486

## ハザードマップの更新について 令和4年5月更新

令和3年2月のハザードマップ作成以降に、熊本県が新たに作成した想定最大規模の降雨による洪水浸水想定区域(水位周知区間外)を追加しています。今回追加された河川は以下のとおりです。

対象河川	公表年月	前提となる降雨
菜切川 [菜切川水系]	令和3年10月	流域全体に8時間の総雨量723mm

→ =避難方向  
※本ハザードマップに掲載しております避難方向につきましては、あくまでも参考レベルとなります。実際の災害発生時には、シミュレーション結果と異なる被害が発生する場合も想定されます。早めの避難を心がけてください。

はじめに

日頃から備える

避難について

災害から身を守る

洪水・土砂災害ハザードマップ

役立つ防災知識

6

7

8

10

12

14

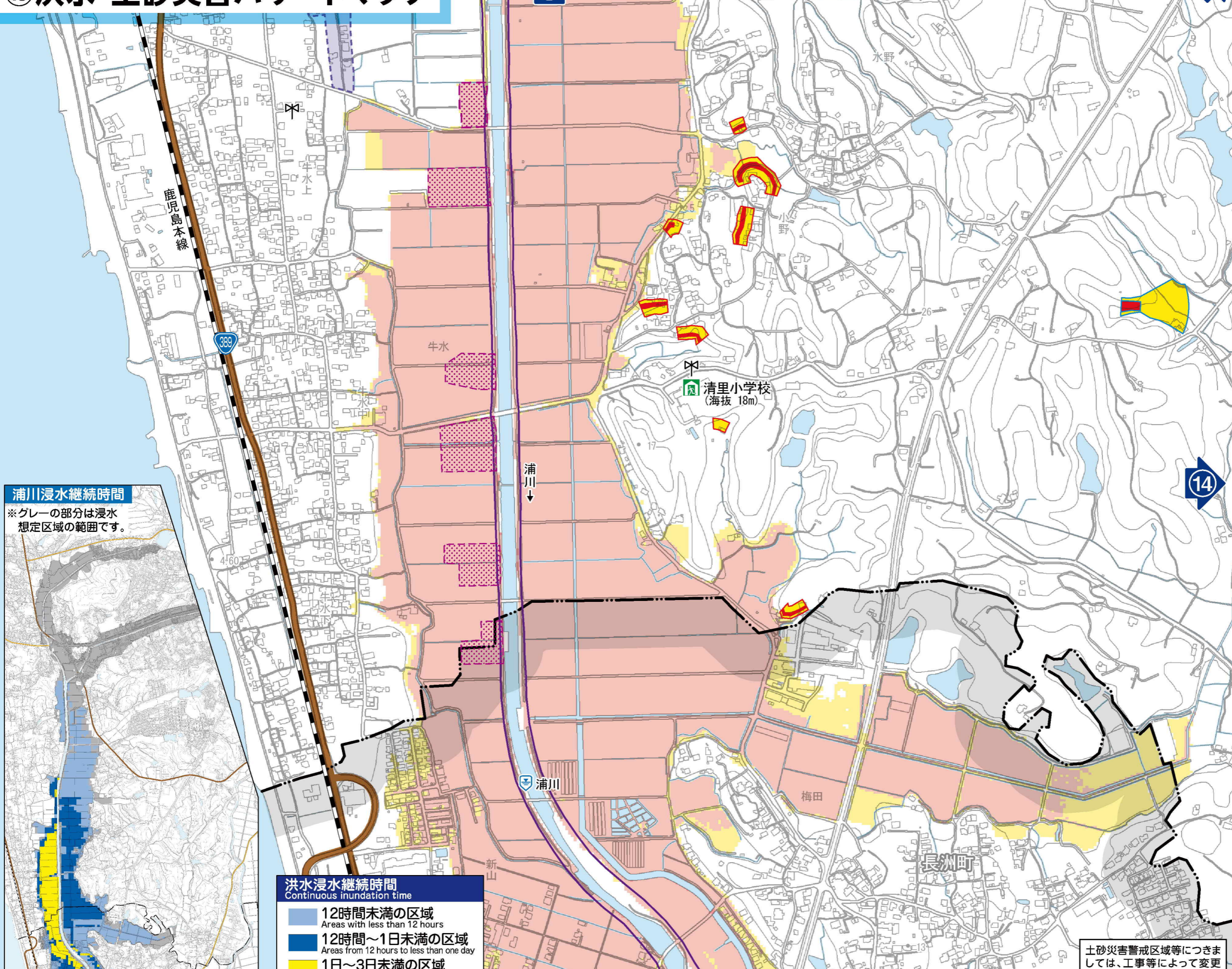
15

51

52

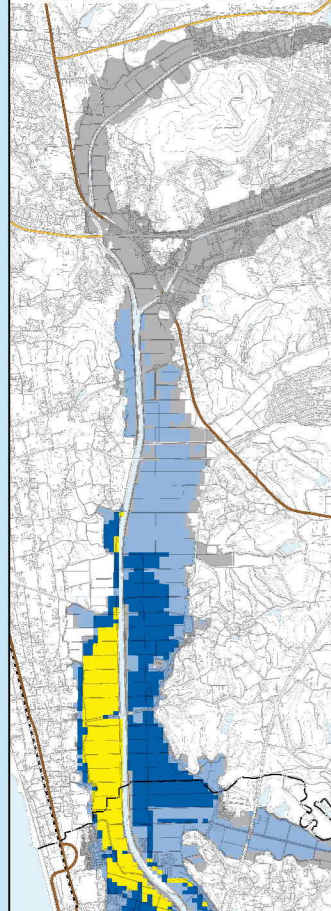


# ⑬ 洪水・土砂災害ハザードマップ



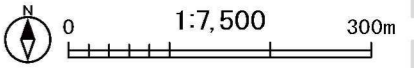
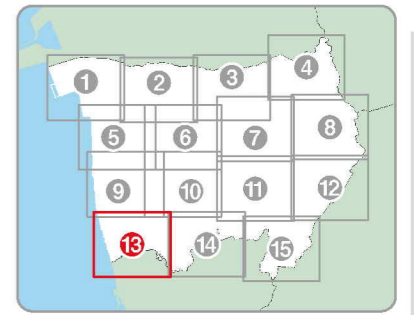
## 浦川浸水継続時間

※グレーの部分は浸水想定区域の範囲です。



**洪水浸水継続時間**  
Continuous inundation time

- 12時間未満の区域  
Areas with less than 12 hours
- 12時間～1日未満の区域  
Areas from 12 hours to less than one day
- 1日～3日未満の区域  
Areas from one day to less than three days



## 洪水浸水想定区域

Flood estimated inundation

- 5m以上  
5m(2階軒下あたり)  
(eaves of a 2-story house)
- 3m(2階床下あたり)  
(floor of 2nd level)
- 0.5m(大人の膝あたり)  
(adult's knee)

## 家屋倒壊等氾濫想定区域

Inundation prediction areas with buildings collapse

- 氾濫流による家屋倒壊等  
Building collapse due to flooded water
- 河岸侵食による家屋倒壊等  
Building collapse due to river bank erosion

## 土砂災害警戒区域・特別警戒区域

Area with sediment disaster risk

- 特別警戒区域(急傾斜地の崩壊)  
Special warning zone (collapse of steep slope landslide)
- 警戒区域(急傾斜地の崩壊)  
Warning zone (collapse of steep slope landslide)
- 特別警戒区域(土石流)  
Special warning zone (debris flow)
- 警戒区域(土石流)  
Warning zone (debris flow)

## 防災関連情報

Disaster prevention information

- 指定避難所(第2次避難所)  
Secondary evacuation shelter
- 水位観測所  
Water level station
- 屋外拡声子局  
Outdoor loudspeaker slave station
- 浸水実績箇所  
Recorded flooding
- 市町境  
City border
- 国道  
National road
- 県道  
Prefectural road
- JR  
JR

測量法に基づく国土地理院長承認(使用) R 2JHs 486

## ハザードマップの更新について

令和4年5月更新

令和3年2月のハザードマップ作成以降に、熊本県が新たに作成した想定最大規模の降雨による洪水浸水想定区域(水位周辺区域外)を追加しています。今回追加された河川は以下のとおりです。

対象河川	公表年月	前提となる降雨
浦川 [浦川水系]	令和4年3月	流域全体に8時間の総雨量730mm

土砂災害警戒区域等につきましては、工事等によって変更となる場合があります。

はじめに

日頃から備える

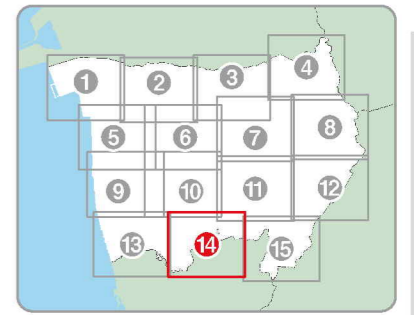
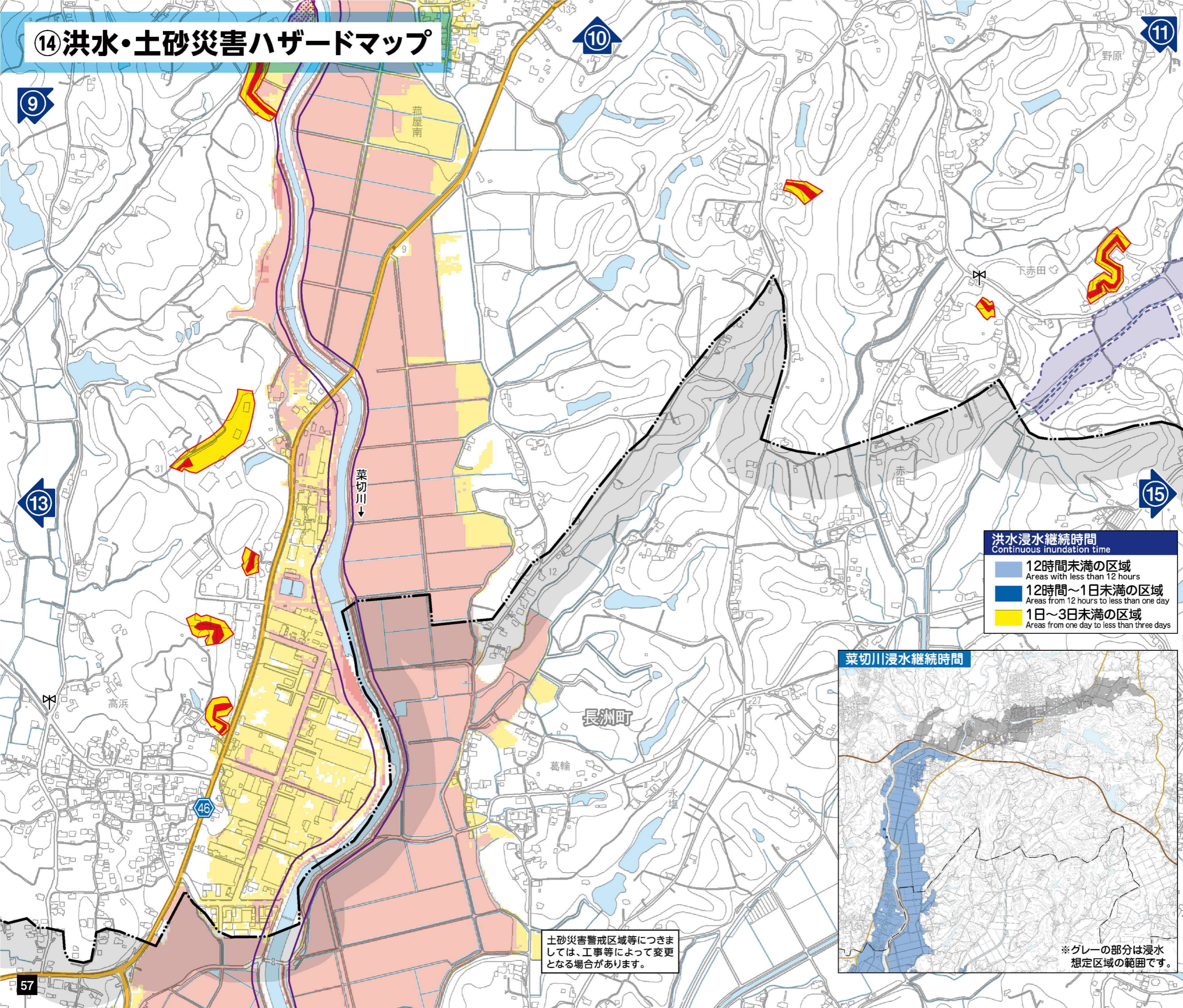
避難について

災害から身を守る

洪水・土砂災害ハザードマップ

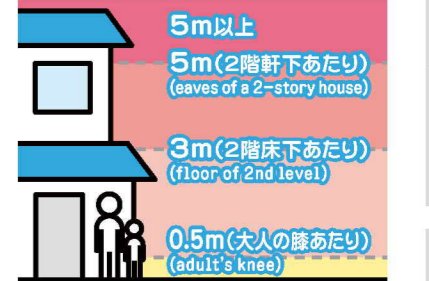
役立つ防災知識

# ⑭ 洪水・土砂災害ハザードマップ



0 1:7,500 300m

## 洪水浸水想定区域 Flood estimated inundation



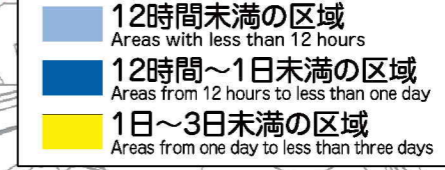
## 家屋倒壊等氾濫想定区域 Inundation prediction areas with buildings collapse



## 土砂災害警戒区域・特別警戒区域 Area with sediment disaster risk



## 洪水浸水継続時間 Continuous inundation time

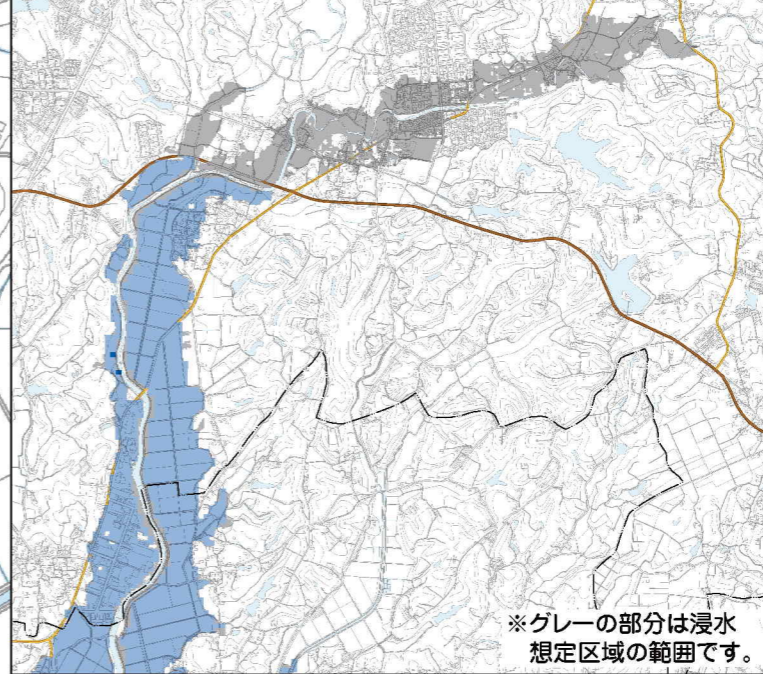


## 防災関連情報 Disaster prevention information



測量法に基づく国土地理院長承認(使用) R 2JHs 486

## 菜切川浸水継続時間



土砂災害警戒区域等につきましては、工事等によって変更となる場合があります。

## ハザードマップの更新について 令和4年5月更新

令和3年2月のハザードマップ作成以降に、熊本県が新たに作成した想定最大規模の降雨による洪水浸水想定区域(水位周知区間外)を追加しています。今回追加された河川は以下のとおりです。

対象河川	公表年月	前提となる降雨
菜切川 [菜切川水系]	令和3年10月	流域全体に8時間の総雨量723mm

はじめに

日頃から備える

避難について

災害から身を守る

洪水・土砂災害ハザードマップ

役立つ防災知識

9

10

11

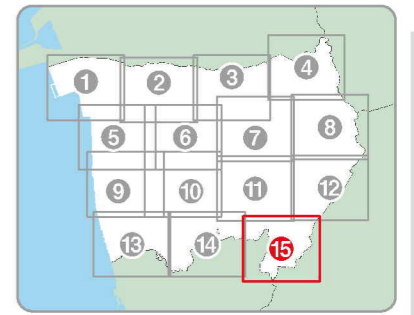
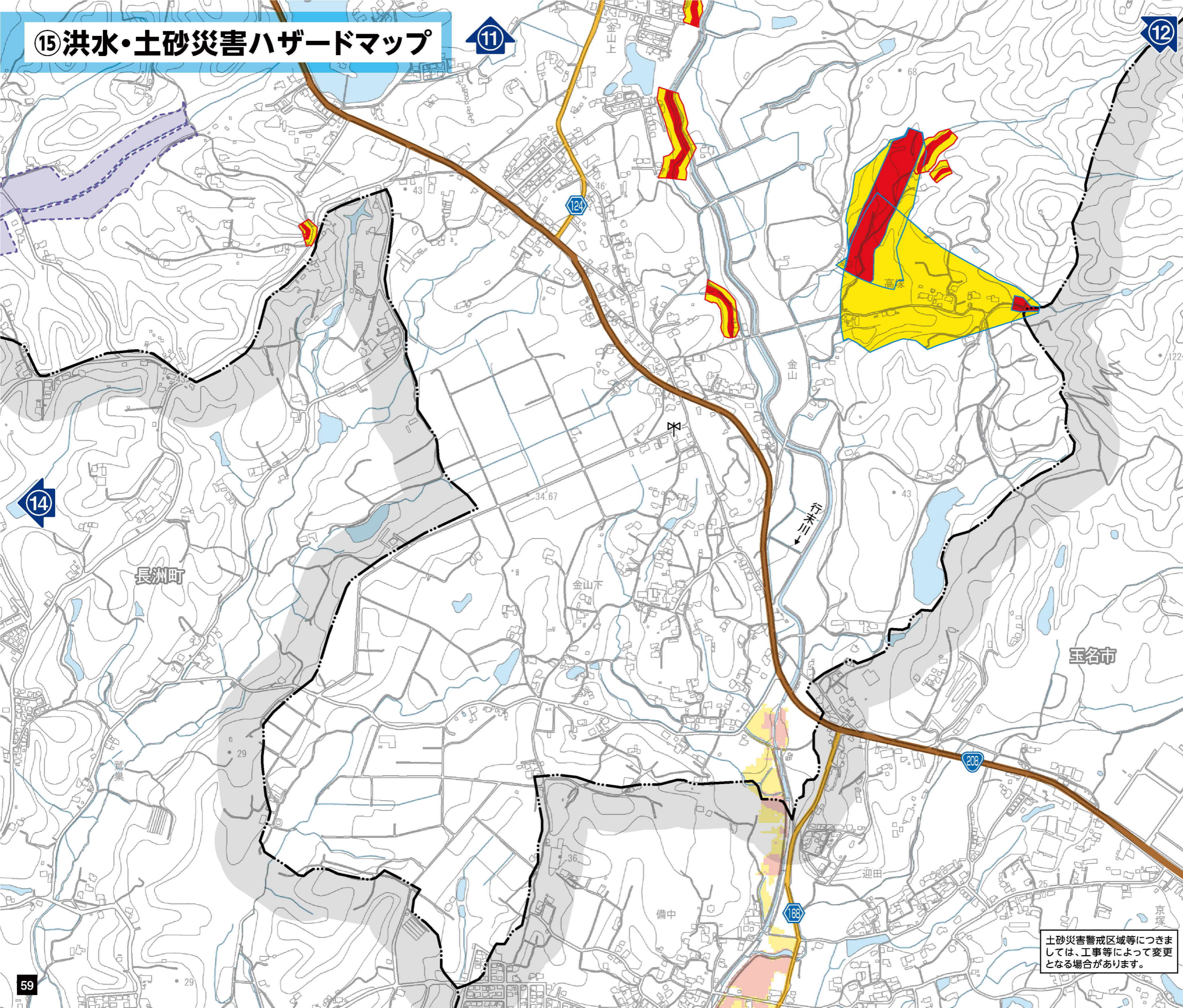
13

15

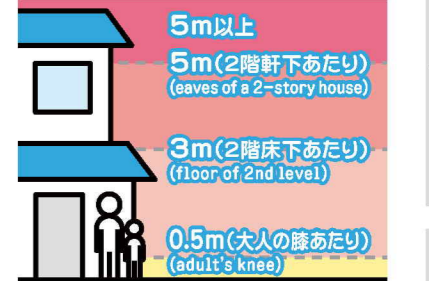
57

58

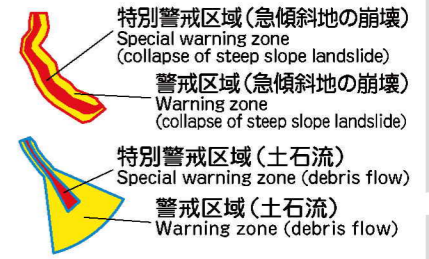
# ⑮ 洪水・土砂災害ハザードマップ



## 洪水浸水想定区域 Flood estimated inundation



## 土砂災害警戒区域・特別警戒区域 Area with sediment disaster risk



## 防災関連情報 Disaster prevention information

- 屋外拡声子局  
Outdoor loudspeaker slave station
- 浸水実績箇所  
Recorded flooding  
※令和2年7月豪雨の実績については反映しておりません。
- 市町境 City border
- 国道 National road
- 県道 Prefectural road

測量法に基づく国土地理院長承認(使用) R 2JHs 486

## ハザードマップの更新について 令和4年5月更新

令和3年2月のハザードマップ作成以降に、熊本県が新たに作成した想定最大規模の降雨による洪水浸水想定区域(水位周知区間外)を追加しています。  
今回追加された河川は以下のとおりです。

対象河川	公表年月	前提となる降雨
行末川 [行末川水系]	令和3年10月	流域全体に8時間の総雨量714mm

土砂災害警戒区域等につきましては、工事等によって変更となる場合があります。

はじめに

日頃から備える

避難について

災害から身を守る

洪水・土砂災害ハザードマップ

役立つ防災知識