

ハローワーク玉名

# 求人情報

No.109

令和6年4月5日

この求人は、3月15日から4月1日まで

に受け付けた求人です。  
◎ハローワークシステムの都合上、休日・雇用期間・就業時間等が反映されない場合がありますので、詳しい内容を知りたい方、面接を希望される方はハローワークの紹介窓口へお問い合わせください。

次回発行予定日 4月22日

この求人情報誌が置いてある場所は、以下のとおりになります。

ゆめマート玉名

その他

・「ハローワークインターネットサービス」では、全国の求人を検索する事が出来ます。



<http://www.hellowork.go.jp>

- ・電話によるお問い合わせにはお答えできませんので、ハローワークにお越しください。
- ・熊本労働局ホームページから、県内各ハローワークの求人情報誌が閲覧できます。

発行日：原則毎月5日・20日  
※年末年始、休祝日等の場合は、その前週号でお知らせします。

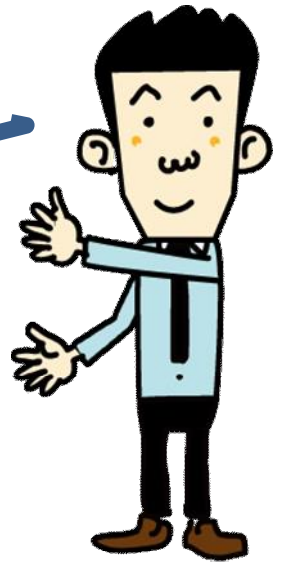
発行元：ハローワーク玉名（玉名公共職業安定所）  
事業所サービス部門

〒865-0064  
玉名市中1334-2  
TEL 0968-72-8609



求人情報誌閲覧  
二次元バーコード

# ハローワーク玉名 各種支援メニュー



## ◆職業相談◆

- 仕事の探し方をアドバイスします。
- 仕事を紹介します。
- どんな仕事を探すか迷う時は自己分析のお手伝いをします。

## ◆求人検索◆

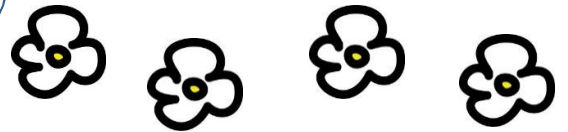
- 窓口で相談しながら職員と一緒に探すことができます。
- ハローワークの求人検索機をご利用いただけます。
- ハローワーク発行の求人情報誌を配布しております。

## ◆希望求人がなかった場合◆

- 資格、経験、学歴などの条件を満たしていなくても、応募できるかどうかを会社へ問い合わせます。
- ご希望の求人が出たらご連絡します。

## ◆自己PRアドバイス◆

- 自分の強みや長所が分かります。
- 強みや長所の効果的アピール方法が分かります。



## ◆応募したい

- 窓口で求人の募集状況や会社の情報をお伝えします。
- 面接日時を調整します。
- 会社に直接質問しにくいことをハローワークから問い合わせます。

## ◆履歴書アドバイス◆

- 窓口で個別に履歴書、職務経歴書を添削します。

## ◆面接練習◆ 《予約制》

- 面接の練習ができます。
- 自分の面接の良い点・改善点が分かります。



## ◆就職支援セミナー◆

- 専門のキャリアコンサルタントの話を聞くことができます。
- ◎求職活動のノウハウや面接のポイント・面接マナー
- ◎より魅力的な応募書類の作成について  
(履歴書・職務経歴書・添え状作成上のポイントを個別にアドバイス)

## ◆職業訓練◆

- 再就職に役立つ知識、技能、資格を身につけます。  
(公共訓練・求職者支援訓練) (教育訓練給付金制度)

ハローワークのシステムの都合上、休日・雇用期間・就業時間が反映されない場合があります。ご了承ください。

職種	年齢・ 年齢制限該当事由	賃金	求人者名・求人番号	所在地・就業場所	就業時間	加入保険等	必要な免許資格
【急募】未経験可/障がい者施設の世話人/日勤/熊本畜産雇用期間の定めあり	不問 不問	1,070円~1,070円	ソーシャルインクルー株式会社 13040-44457041	東京都品川区南大井6丁目2番5-3 いちご大森ビル2F TEL 03-6436-8972 (従業員数 25人) 就業場所 熊本県荒尾市	変形(1ヶ月単位) (1)9時00分~17時00分	労災	
パート労働者 【急募】未経験可/障がい者施設の世話人/夜勤/熊本畜産雇用期間の定めあり	18歳以上 法令の規定により年齢制限がある	1,070円~1,070円	ソーシャルインクルー株式会社 13040-44459841	東京都品川区南大井6丁目2番5-3 いちご大森ビル2F TEL 03-6436-8972 (従業員数 25人) 就業場所 熊本県荒尾市	変形(1ヶ月単位) (1)17時00分~9時00分	労災	
パート労働者 (障)事務補助/FIS熊本 雇用期間の定めあり	不問 不問	990円~990円	日研トータルソーシング株式会社 13060-5250641	東京都大田区西蒲田7丁目2番3号 日研第一ビル TEL 03-5711-6400 (従業員数 1人) 就業場所 熊本県玉名郡南関町	(1)8時30分~16時30分	雇用・労災・健康・厚生	
パート労働者 長洲教室 働きながら学べる子ども英会話講師 雇用期間の定めあり	不問 不問	1,600円~2,500円	イッティージャパンウエスト株式会社 23010-11673141	愛知県名古屋市中東区社台3-2-30 TEL 052-777-3323 (従業員数 1人) 就業場所 熊本県玉名郡長洲町		労災	
パート労働者 養鶏作業員(熊本県、南関農場) 雇用期間の定めなし	64歳以下 定年を上限	152,600円~174,400円	株式会社 秋川牧園 35010-3571641	山口県山口市仁保下郷10317番地 就業場所 熊本県玉名郡南関町 TEL 083-929-0295 (従業員数 3人)	変形(1年単位) (1)8時30分~17時10分	雇用・労災・健康・厚生	
パート労働者 洗浄スタッフ/荒尾市 雇用期間の定めあり	不問 不問	898円~898円	株式会社 LEOC九州事務所 40010-22819841	福岡県福岡市中央区荒戸2丁目1番5号 大濠公園ビル8階 TEL 092-741-3280 (従業員数 22人) 就業場所 熊本県荒尾市	交替制あり (1)17時30分~19時30分	労災	
パート労働者 調理スタッフ/荒尾市四ツ山町 雇用期間の定めあり	不問 不問	190,000円~210,000円	株式会社 LEOC九州事務所 40010-22824141	福岡県福岡市中央区荒戸2丁目1番5号 大濠公園ビル8階 TEL 092-741-3280 (従業員数 7人) 就業場所 熊本県荒尾市	交替制あり (1)6時15分~15時15分 (2)8時15分~17時15分 (3)10時00分~19時00分	雇用・労災・健康・厚生	調理師
正社員以外 調理員/熊本県荒尾市 雇用期間の定めあり	不問 不問	172,000円~172,000円	株式会社 LEOC九州事務所 40010-22831141	福岡県福岡市中央区荒戸2丁目1番5号 大濠公園ビル8階 TEL 092-741-3280 (従業員数 15人) 就業場所 熊本県荒尾市	交替制あり (1)5時00分~14時00分 (2)8時15分~17時15分 (3)10時00分~19時00分	雇用・労災・健康・厚生	
正社員以外 調理スタッフ/和水町 雇用期間の定めあり	不問 不問	220,000円~220,000円	株式会社 LEOC九州事務所 40010-22846741	福岡県福岡市中央区荒戸2丁目1番5号 大濠公園ビル8階 TEL 092-741-3280 (従業員数 5人) 就業場所 熊本県玉名郡和水町	交替制あり (1)5時45分~14時45分 (2)9時30分~18時30分 (3)10時00分~19時00分	雇用・労災・健康・厚生	調理師
パート労働者 調理補助/和水町 雇用期間の定めあり	不問 不問	1,000円~1,000円	株式会社 LEOC九州事務所 40010-22849141	福岡県福岡市中央区荒戸2丁目1番5号 大濠公園ビル8階 TEL 092-741-3280 (従業員数 5人) 就業場所 熊本県玉名郡和水町	(1)8時00分~13時00分	雇用・労災・健康・厚生	
パート労働者 調理スタッフ/玉名市 雇用期間の定めあり	不問 不問	180,000円~250,000円	株式会社 LEOC九州事務所 40010-22852541	福岡県福岡市中央区荒戸2丁目1番5号 大濠公園ビル8階 TEL 092-741-3280 (従業員数 42人) 就業場所 熊本県玉名市	交替制あり	雇用・労災・健康・厚生	
正社員以外 清掃員及びベットのメンテナンス(AZホテル) 雇用期間の定めなし	不問 不問	945円~945円	株式会社サンオーシオ 40030-2746041	福岡県大牟田市大正町6丁目3番地16 就業場所 熊本県荒尾市 TEL 0944-54-0839 (従業員数 4人)	(1)10時00分~14時30分	労災	
パート労働者 ゴルフ場コース管理【グリーンランド】 雇用期間の定めなし	59歳以下 定年を上限	173,000円~240,000円	西日本メンテナンス株式会社 40030-2852141	福岡県大牟田市山上町2-2 就業場所 熊本県荒尾市 TEL 0944-52-1800 (従業員数 30人)	変形(1ヶ月単位) (1)8時00分~17時00分	雇用・労災・健康・厚生	
正社員 施設警備業務 雇用期間の定めあり	18歳以上 法令の規定により年齢制限がある	154,041円~154,041円	第一警備保障株式会社久留米支社 40050-5241641	福岡県久留米市東町4番地9 就業場所 熊本県玉名郡長洲町 TEL 0942-33-1671 (従業員数 5人)	変形(1ヶ月単位) (1)15時45分~1時00分 (2)1時00分~9時15分 (3)9時00分~17時00分	雇用・労災・健康・厚生	
パート労働者 寿司・弁当・揚げ物・惣菜等の調理及び陳列/熊本県玉名市 雇用期間の定めあり	不問 不問	1,000円~1,000円	九州惣菜株式会社 40062-1441541	福岡県北九州市門司区黄金町6-2-8 就業場所 熊本県玉名市 TEL 093-391-7717 (従業員数 4人)	(1)7時00分~11時00分 (2)8時00分~12時00分	労災	
パート労働者 調理(寿司職人)/寿司じじや 荒尾店 雇用期間の定めなし	59歳以下 定年を上限	250,000円~250,000円	株式会社 坂本 43010-10806341	熊本県熊本市中央区本山町2-1-3 就業場所 熊本県荒尾市 TEL 096-372-5539 (従業員数 35人)	変形(1ヶ月単位)	雇用・労災・健康・厚生	
正社員 調理(寿司職人)/寿司じじや 玉名店 雇用期間の定めなし	59歳以下 定年を上限	250,000円~250,000円	株式会社 坂本 43010-10822841	熊本県熊本市中央区本山町2-1-3 就業場所 熊本県玉名市 TEL 096-372-5539 (従業員数 40人)	変形(1ヶ月単位)	雇用・労災・健康・厚生	
正社員 郵便内務又は郵便外務等(熊本県北部) 雇用期間の定めなし	18歳~44歳 キャリア形成	195,300円~195,300円	日本郵便株式会社九州支社 43010-10987041	熊本県熊本市中央区城東町1-1 就業場所 熊本県熊本市北区 TEL 096-328-5434 (従業員数 18,179人)	変形(1ヶ月単位) (1)8時20分~17時20分 (2)10時20分~19時20分 (3)13時05分~22時05分	雇用・労災・健康・厚生・財形	原動機付自転車免許
正社員 (44)調理補助(玉名郡南関町:うすま苑) 《急募》 雇用期間の定めなし	59歳以下 定年を上限	172,800円~194,400円	株式会社 東臣 43030-3241241	熊本県菊池郡大津町大字杉水3021-1 就業場所 熊本県玉名郡南関町 TEL 096-294-7020 (従業員数 10人)	(1)9時30分~18時30分	雇用・労災・健康・厚生	
正社員以外 (45)調理補助(玉名郡南関町:うすま苑) 《急募》 雇用期間の定めなし	59歳以下 定年を上限	950円~1,000円	株式会社 東臣 43030-3245641	熊本県菊池郡大津町大字杉水3021-1 就業場所 熊本県玉名郡南関町 TEL 096-294-7020 (従業員数 10人)	(1)5時00分~9時00分 (2)5時00分~10時00分	労災	

ハローワークのシステムの都合上、休日・雇用期間・就業時間が反映されない場合があります。ご了承ください。

職種	年齢・ 年齢制限該当日	賃金	求人者名・求人番号	所在地・就業場所	就業時間	加入保険等	必要な免許資格
(46) 調理員 (玉名市: 天水生命学園) 雇用期間の定めなし 正社員以外	59歳以下 定年を上限	190,000円~220,000円	株式会社 東臣 43030- 3246941	熊本県菊池郡大津町大字杉水3021-1 TEL 096-294-7020 (従業員数 4人) 就業場所 熊本県玉名市	交替制あり (1) 8時00分~16時00分	雇用・労災・健康・厚生	
美容師またはアシスタント (理容師補助) 雇用期間の定めなし 正社員	不問 不問	190,000円~300,000円	ヘアースタジオ Lead Five 43040- 1844241	熊本県玉名郡長洲町清源寺393-1 TEL 0968-78-1366 (従業員数 7人) 就業場所	(1) 8時40分~19時00分	雇用・労災・健康・厚生	理容師 美容師
美容師またはアシスタント (理容師補助) 雇用期間の定めなし パート労働者	不問 不問	900円~1,200円	ヘアースタジオ Lead Five 43040- 1845541	熊本県玉名郡長洲町清源寺393-1 TEL 0968-78-1366 (従業員数 7人) 就業場所		雇用・労災	理容師
美容師 雇用期間の定めなし パート労働者	不問 不問	1,000円~1,200円	ヘアースタジオ Lead Five 43040- 1846441	熊本県玉名郡長洲町清源寺393-1 TEL 0968-78-1366 (従業員数 7人) 就業場所	(1) 9時00分~13時00分	雇用・労災	美容師
調理員【障】 雇用期間の定めあり 正社員以外	不問 不問	164,700円~172,850円	社会福祉法人啓世会 葉山苑 43040- 1852241	熊本県玉名郡玉東町大字木葉348番地 TEL 0968-71-4000 (従業員数 87人) 就業場所	変形 (1ヶ月単位) (1) 8時00分~17時30分	雇用・労災・健康・厚生	
設計事務及びCADオペレーター 雇用期間の定めなし 正社員	59歳以下 定年を上限	200,000円~280,000円	雄健工業 株式会社 43040- 1853541	熊本県玉名郡長洲町大字名石浜35番地5 TEL 0968-78-6216 (従業員数 40人) 就業場所	変形 (1年単位) (1) 8時00分~17時00分	雇用・労災・健康・厚生	
1級建築士 雇用期間の定めなし 正社員	59歳以下 定年を上限	250,000円~400,000円	雄健工業 株式会社 43040- 1854441	熊本県玉名郡長洲町大字名石浜35番地5 TEL 0968-78-6216 (従業員数 40人) 就業場所	変形 (1年単位) (1) 8時00分~17時00分	雇用・労災・健康・厚生	一級建築士
1級建築施工管理技士 雇用期間の定めなし 正社員	59歳以下 定年を上限	240,000円~300,000円	雄健工業 株式会社 43040- 1855741	熊本県玉名郡長洲町大字名石浜35番地5 TEL 0968-78-6216 (従業員数 40人) 就業場所	変形 (1年単位) (1) 8時00分~17時00分	雇用・労災・健康・厚生	1級建築施工管理技士
溶接管理工 雇用期間の定めなし 正社員	59歳以下 定年を上限	240,000円~300,000円	雄健工業 株式会社 43040- 1856641	熊本県玉名郡長洲町大字名石浜35番地5 TEL 0968-78-6216 (従業員数 40人) 就業場所	変形 (1年単位) (1) 8時00分~17時00分	雇用・労災・健康・厚生	溶接管理技術者1級
品質管理工 雇用期間の定めなし 正社員	59歳以下 定年を上限	240,000円~300,000円	雄健工業 株式会社 43040- 1857941	熊本県玉名郡長洲町大字名石浜35番地5 TEL 0968-78-6216 (従業員数 40人) 就業場所	変形 (1年単位) (1) 8時00分~17時00分	雇用・労災・健康・厚生	非破壊試験技術者レベル2 非破壊試験技術者レベル1
設計 雇用期間の定めなし 正社員	59歳以下 定年を上限	220,000円~300,000円	雄健工業 株式会社 43040- 1858141	熊本県玉名郡長洲町大字名石浜35番地5 TEL 0968-78-6216 (従業員数 40人) 就業場所	変形 (1年単位) (1) 8時00分~17時00分	雇用・労災・健康・厚生	
合番・建て方 雇用期間の定めなし 正社員	59歳以下 定年を上限	230,000円~290,000円	雄健工業 株式会社 43040- 1859041	熊本県玉名郡長洲町大字名石浜35番地5 TEL 0968-78-6216 (従業員数 40人) 就業場所	変形 (1年単位) (1) 8時00分~17時00分	雇用・労災・健康・厚生	
ケアマネージャー 雇用期間の定めなし 正社員	65歳以下 定年を上限	220,000円~300,000円	株式会社 湯の郷 住宅型有料老人ホームグッドシーズン高瀬 43040- 1860241	熊本県玉名市高瀬223-3 TEL 0968-57-9370 (従業員数 18人) 就業場所	変形 (1ヶ月単位) (1) 8時30分~17時30分 (2) 9時00分~18時00分	雇用・労災・健康・厚生	介護支援専門員 (ケアマネージャー) その他の福祉・介護関係資格
高齢者生活支援スタッフ 雇用期間の定めなし 正社員	65歳以下 定年を上限	155,000円~235,000円	株式会社 湯の郷 住宅型有料老人ホーム花しょうぶ高瀬 43040- 1861541	熊本県玉名市高瀬320番地 TEL 0968-82-2119 (従業員数 9人) 就業場所	変形 (1ヶ月単位) (1) 8時00分~17時00分 (2) 9時00分~18時00分 (3) 10時00分~19時00分	雇用・労災・健康・厚生	
生産管理 雇用期間の定めなし 正社員	35歳以下 キャリア形成	180,000円~250,000円	株式会社 山本製作所 43040- 1862441	熊本県荒尾市高浜字前1825-51 TEL 0968-68-1618 (従業員数 46人) 就業場所	変形 (1ヶ月単位) (1) 8時00分~17時00分	雇用・労災・健康・厚生	
機械工 雇用期間の定めなし 正社員	44歳以下 キャリア形成	180,000円~250,000円	株式会社 山本製作所 43040- 1863741	熊本県荒尾市高浜字前1825-51 TEL 0968-68-1618 (従業員数 46人) 就業場所	変形 (1ヶ月単位) (1) 8時00分~17時00分	雇用・労災・健康・厚生	
外来受付事務員 雇用期間の定めなし 正社員	59歳以下 定年を上限	162,000円~172,000円	医療法人志崇会 さかた耳鼻咽喉科クリニック 43040- 1864641	熊本県荒尾市緑ヶ丘2丁目4番1号 TEL 0968-69-3310 (従業員数 10人) 就業場所	変形 (1ヶ月単位) (1) 9時00分~18時30分 (2) 9時00分~13時30分 (3) 9時00分~15時30分	雇用・労災・健康・厚生	医療事務資格
調理員【障】 雇用期間の定めあり パート労働者	不問 不問	930円~980円	社会福祉法人啓世会 葉山苑 43040- 1865941	熊本県玉名郡玉東町大字木葉348番地 TEL 0968-71-4000 (従業員数 87人) 就業場所	交替制あり (1) 8時00分~17時30分	雇用・労災	
高齢者生活支援スタッフ 雇用期間の定めなし 正社員	65歳以下 定年を上限	155,000円~235,000円	株式会社 湯の郷 住宅型有料老人ホームシルパリゾート新玉名 43040- 1866141	熊本県玉名市秋丸字島6番1 TEL 0968-72-1142 (従業員数 21人) 就業場所	変形 (1ヶ月単位) (1) 8時00分~17時00分 (2) 9時00分~18時00分 (3) 10時00分~19時00分	雇用・労災・健康・厚生	
施設長候補 雇用期間の定めなし 正社員	65歳以下 定年を上限	270,000円~320,000円	株式会社 湯の郷 住宅型有料老人ホームシルパリゾート新玉名 43040- 1867041	熊本県玉名市秋丸字島6番1 TEL 0968-72-1142 (従業員数 21人) 就業場所	変形 (1ヶ月単位) (1) 8時30分~17時30分 (2) 9時00分~18時00分	雇用・労災・健康・厚生	看護師 理学療法士 社会福祉士

ハローワークのシステムの都合上、休日・雇用期間・就業時間が反映されない場合があります。ご了承ください。

職種	年齢・ 年齢制限該当有無	賃金	求人者名・求人番号	所在地・就業場所	就業時間	加入保険等	必要な免許資格
美容師またはアシスタント 雇用期間の定めなし	不問 不問	180,000円～200,000円	GLOW HAIR 遼原 隆之 43040-1869841	熊本県荒尾市増永2870-3 就業場所 TEL 0968-82-8876 (従業員数 1人)	(1)10時00分～19時00分 (2)10時00分～18時00分	雇用・労災	美容師
安心カーライフを支える 洗車・清掃スタッフ 雇用期間の定めあり	不問 不問	900円～1,500円	株式会社プロスパー (コバック玉名築地店) 43040-1872641	熊本県玉名市築地312番地7 就業場所 TEL 0968-74-3331 (従業員数 14人)	(1)10時00分～18時00分	雇用・労災・健康・厚生	
パート労働者 看護師【日勤】／正職員 ／悠紀会病院・介護医療院 雇用期間の定めなし	64歳以下 法令の規定により年齢制限がある	189,000円～231,000円	医療法人 悠紀会 43040-1874141	熊本県玉名市小田1063番地 就業場所 TEL 0968-74-1131 (従業員数 278人)	変形(1ヶ月単位) (1)8時30分～17時30分 (2)7時30分～16時30分 (3)12時00分～21時00分	雇用・労災・健康・厚生	看護師
パート労働者 看護師【悠紀会病院・介護医療院】／パート 雇用期間の定めあり	不問 不問	1,000円～1,100円	医療法人 悠紀会 43040-1875041	熊本県玉名市小田1063番地 就業場所 TEL 0968-74-1131 (従業員数 278人)	(1)8時30分～17時30分	雇用・労災・健康・厚生	看護師 准看護師
パート労働者 介護職員【悠紀会病院・介護医療院】／日勤／パート 雇用期間の定めあり	不問 不問	900円～900円	医療法人 悠紀会 43040-1876341	熊本県玉名市小田1063番地 就業場所 TEL 0968-74-1131 (従業員数 278人)	(1)8時30分～17時30分	雇用・労災・健康・厚生	
パート労働者 言語聴覚士【介護老人保健施設ゆうきの里／玉名市】／パート 雇用期間の定めあり	不問 不問	1,300円～1,300円	医療法人 悠紀会 43040-1877841	熊本県玉名市小田1063番地 就業場所 TEL 0968-74-1131 (従業員数 278人)	(1)8時30分～17時30分 (2)9時00分～17時00分	雇用・労災	言語聴覚士
パート労働者 看護師【介護老人保健施設ゆうきの里／玉名市】／パート 雇用期間の定めあり	不問 不問	1,000円～1,100円	医療法人 悠紀会 43040-1878241	熊本県玉名市小田1063番地 就業場所 TEL 0968-74-1131 (従業員数 278人)	(1)8時30分～17時30分 (2)9時00分～17時00分	雇用・労災・健康・厚生	看護師 准看護師
パート労働者 調理員【ライフサポートいわさき】／パート 雇用期間の定めあり	不問 不問	900円～900円	医療法人 悠紀会 43040-1879541	熊本県玉名市小田1063番地 就業場所 熊本県玉名市 TEL 0968-74-1131 (従業員数 16人)	(1)9時00分～16時00分	雇用・労災	
パート労働者 事務補助員 雇用期間の定めあり	不問 不問	950円～950円	独立行政法人高齢・障害・求職者雇用支援機構 熊本支部熊本職業能力開発促進センター荒尾訓練センター(ポリテクキャン) 43040-1880941	熊本県荒尾市荒尾4409 就業場所 TEL 0968-62-0179 (従業員数 26人)	(1)9時15分～16時00分	労災	
パート労働者 介護職員【介護老人保健施設ゆうきの里】／日勤／パート 雇用期間の定めあり	不問 不問	900円～900円	医療法人 悠紀会 43040-1881141	熊本県玉名市小田1063番地 就業場所 TEL 0968-74-1131 (従業員数 278人)	(1)8時30分～17時30分 (2)9時00分～17時00分	雇用・労災・健康・厚生	
パート労働者 介護福祉士【介護老人保健施設ゆうきの里／玉名市】／正職員 雇用期間の定めなし	18歳～64歳 法令の規定により年齢制限がある	163,000円～218,000円	医療法人 悠紀会 43040-1883341	熊本県玉名市小田1063番地 就業場所 TEL 0968-74-1131 (従業員数 278人)	変形(1ヶ月単位) (1)8時30分～17時30分 (2)16時00分～1時00分 (3)0時30分～9時30分	雇用・労災・健康・厚生	介護福祉士
正社員 介護職員【悠紀会病院・介護医療院】／夜勤なし ／正職員 雇用期間の定めなし	64歳以下 定年を上限	152,000円～167,000円	医療法人 悠紀会 43040-1884841	熊本県玉名市小田1063番地 就業場所 TEL 0968-74-1131 (従業員数 278人)	変形(1ヶ月単位) (1)8時30分～17時30分 (2)7時30分～16時30分 (3)12時00分～21時00分	雇用・労災・健康・厚生	
正社員 介護職員【悠紀会病院・介護医療院】／正職員 ／玉名市 雇用期間の定めなし	18歳～64歳 法令の規定により年齢制限がある	152,000円～167,000円	医療法人 悠紀会 43040-1885241	熊本県玉名市小田1063番地 就業場所 TEL 0968-74-1131 (従業員数 278人)	変形(1ヶ月単位) (1)8時30分～17時30分 (2)16時00分～1時00分 (3)0時30分～9時30分	雇用・労災・健康・厚生	
正社員 介護職員【介護老人保健施設ゆうきの里／玉名市】／正職員 雇用期間の定めなし	18歳～64歳 法令の規定により年齢制限がある	152,000円～167,000円	医療法人 悠紀会 43040-1886541	熊本県玉名市小田1063番地 就業場所 TEL 0968-74-1131 (従業員数 278人)	変形(1ヶ月単位) (1)8時30分～17時30分 (2)16時00分～1時00分 (3)0時30分～9時30分	雇用・労災・健康・厚生	介護職員初任者研修修了者 ホームヘルパー2級
正社員 准看護師【悠紀会病院・介護医療院】／正職員 雇用期間の定めなし	18歳～64歳 法令の規定により年齢制限がある	168,000円～208,000円	医療法人 悠紀会 43040-1887441	熊本県玉名市小田1063番地 就業場所 TEL 0968-74-1131 (従業員数 278人)	変形(1ヶ月単位) (1)8時30分～17時30分 (2)16時00分～1時00分 (3)0時30分～9時30分	雇用・労災・健康・厚生	准看護師
正社員 看護師【夜勤専従正職員】 雇用期間の定めなし	18歳～64歳 法令の規定により年齢制限がある	166,600円～196,350円	医療法人 悠紀会 43040-1888741	熊本県玉名市小田1063番地 就業場所 TEL 0968-74-1131 (従業員数 278人)	変形(1ヶ月単位) (1)16時00分～9時30分	雇用・労災・健康・厚生	看護師
正社員 准看護師【夜勤専従正職員】悠紀会病院 雇用期間の定めなし	18歳～64歳 法令の規定により年齢制限がある	142,800円～176,800円	医療法人 悠紀会 43040-1889641	熊本県玉名市小田1063番地 就業場所 TEL 0968-74-1131 (従業員数 278人)	変形(1ヶ月単位) (1)16時00分～9時30分	雇用・労災・健康・厚生	准看護師
正社員 建築工事作業員 雇用期間の定めなし	不問 不問	200,000円～350,000円	福永工業 43040-1890041	熊本県荒尾市宮内出目583-3 就業場所 TEL 0968-62-2212 (従業員数 6人)	(1)8時00分～17時00分	雇用・労災・健康・厚生	玉掛技能者
正社員 訪問看護ステーション管理職候補 雇用期間の定めなし	65歳以下 定年を上限	270,000円～320,000円	株式会社 湯の郷 43040-1892841	熊本県玉名市天水町小天9278-1 就業場所 熊本県玉名市 TEL 0968-82-2119 (従業員数 3人)	変形(1ヶ月単位) (1)8時30分～17時30分 (2)9時00分～18時00分	雇用・労災・健康・厚生	看護師
正社員 高齢者生活支援スタッフ 雇用期間の定めなし	65歳以下 定年を上限	155,000円～235,000円	株式会社 湯の郷 43040-1893241	熊本県玉名市天水町小天9278-1 就業場所 TEL 0968-82-2119 (従業員数 40人)	変形(1ヶ月単位) (1)8時00分～17時00分 (2)9時00分～18時00分 (3)10時00分～19時00分	雇用・労災・健康・厚生	

ハローワークのシステムの都合上、休日・雇用期間・就業時間が反映されない場合があります。ご了承ください。

職種	年齢・ 年齢制限該当事由	賃金	求人者名・求人番号	所在地・就業場所	就業時間	加入保険等	必要な免許資格
工場内作業員【溶接工】 雇用期間の定めなし	59歳以下 定年を上限	200,000円～275,000円	Y K 熊本 株式会社 43040-1894541	熊本県玉名郡長洲町大字名石浜35番地5 TEL 0968-78-6411 (従業員数 48人) 就業場所	変形(1年単位) (1)8時00分～17時00分	雇用・労災・健康・厚生	玉掛技能者 床上運転式クレーン限定 運転士 溶接技能者
正社員 ガスセンター販売・保安員 雇用期間の定めあり	不問 不問	147,660円～160,500円	玉名農業協同組合 43040-1895441	熊本県玉名市六田7番1 TEL 0968-72-5500 (従業員数 6人) 就業場所 熊本県玉名市	変形(1ヶ月単位) (1)8時30分～17時00分	雇用・労災・健康・厚生	高圧ガス販売主任者(第2種) 液化石油ガス設備士
正社員以外 集荷センター事務員 雇用期間の定めあり	不問 不問	149,730円～152,985円	玉名農業協同組合 43040-1896741	熊本県玉名市六田7番1 TEL 0968-72-5500 (従業員数 7人) 就業場所 熊本県玉名市	変形(1ヶ月単位) (1)8時30分～17時00分	雇用・労災・健康・厚生	
正社員以外 カントリーエレベーター (米・麦乾燥施設) 事務員 雇用期間の定めあり	不問 不問	148,102円～152,984円	玉名農業協同組合 43040-1897641	熊本県玉名市六田7番1 TEL 0968-72-5500 (従業員数 4人) 就業場所 熊本県玉名市	変形(1ヶ月単位) (1)8時30分～17時00分	雇用・労災・健康・厚生・財形	
正社員 作業療法士 雇用期間の定めなし	59歳以下 定年を上限	260,000円～260,000円	医療法人信愛会 玉名病院 43040-1900741	熊本県玉名市築地1452-3 TEL 0968-72-5155 (従業員数 143人) 就業場所	変形(1年単位) (1)8時30分～17時15分 (2)8時30分～12時30分	雇用・労災・健康・厚生	作業療法士
正社員 (障)軽作業員(就労継続 支援A型) 雇用期間の定めなし	不問 不問	900円～900円	合同会社 Next 43040-1903141	熊本県荒尾市万田1648-3 TEL 0968-62-0099 (従業員数 6人) 就業場所		雇用・労災	
パート労働者 軌道作業員(現場集合 可)《急募》(請)	18歳～59歳 定年を上限	180,000円～197,900円	株式会社 井福工業 43070-1238241	熊本県人吉市城本町531-5 TEL 0966-32-8001 (従業員数 19人) 就業場所 熊本県人吉市	変形(1ヶ月単位)	雇用・労災・健康・厚生	
正社員 総合職(飲食部門・熊本 荒尾店) 雇用期間の定めなし	18歳～35歳 キャリア形成	180,000円～250,000円	株式会社 アメイズ(H OTEL AZチェー ン) 44010-9401841	大分県大分市西鶴崎1丁目7番17号 TEL 097-524-3301 (従業員数 42人) 就業場所 熊本県荒尾市	交替制あり (1)12時00分～21時00分 (2)15時00分～0時00分	雇用・労災・健康・厚生	
正社員 ホテルフロント及びレス トラン業務(熊本和水店 /15時～)	18歳～64歳 定年を上限	154,350円～154,350円	株式会社 アメイズ(H OTEL AZチェー ン) 44010-9441341	大分県大分市西鶴崎1丁目7番17号 TEL 097-524-3301 (従業員数 8人) 就業場所 熊本県玉名郡和水町	(1)15時00分～23時15分	雇用・労災・健康・厚生	
正社員以外 100円ショップの販売 員(ワッツ シティモ ールゆめタウン) 雇用期間の定めあり	不問 不問	900円～900円	株式会社 ワッツ西日本 販売 27010-18352141	大阪府大阪市中央区城見1-4-70 住友生命OBPプラザビル5階 TEL 06-4792-3282 (従業員数 9人) 就業場所 熊本県荒尾市	(1)8時30分～15時00分 (2)15時00分～20時30分	労災	
パート労働者 総合職(正)	18歳～39歳 法令の規定に より年齢制限 がある	205,800円～240,125円	セコム 株式会社 熊本 統轄支社 43010-10660041	熊本県熊本市中央区花畑町12番28 号 桜スクエア3F TEL 096-354-0079 (従業員数 100人) 就業場所 熊本県熊本市中央区	変形(1ヶ月単位) (1)9時00分～18時00分 (2)9時00分～20時00分 (3)20時00分～9時00分	雇用・労災・健康・厚生・財形	
正社員 機械オペレーター 雇用期間の定めなし	18歳～40歳 キャリア形成	190,080円～190,080円	熊本ビジネスフォー ム株式会社 43040-1834341	熊本県玉名市天水町部田見1895番 地5 TEL 0968-71-5511 (従業員数 30人) 就業場所	変形(1年単位) (1)9時00分～18時00分	雇用・労災・健康・厚生	
正社員 歯科衛生士 正社員 雇用期間の定めなし	64歳以下 定年を上限	196,900円～248,730円	社会福祉法人 駿光会 (てんすい倶楽部 介 護老人保健施設) 43040-1835841	熊本県玉名市天水町部田見赤崎121 4-15 TEL 0968-71-5600 (従業員数 82人) 就業場所	変形(1ヶ月単位) (1)8時15分～17時15分	雇用・労災・健康・厚生	歯科衛生士
正社員 機械整備(見習い) 雇用期間の定めなし	35歳以下 キャリア形成	206,150円～303,800円	浜辺工業 株式会社 43040-1836241	熊本県荒尾市内宮内632-3 TEL 0968-64-2888 (従業員数 13人) 就業場所 熊本県荒尾市	変形(1年単位) (1)8時00分～17時00分	雇用・労災・健康・厚生	
正社員 雑踏、交通誘導警備員 雇用期間の定めあり	18歳以上 法令の規定に より年齢制限 がある	162,604円～194,400円	有限会社 賢南警備保障 熊本支店 43040-1837541	熊本県荒尾市荒尾4186番地38 TEL 0968-79-7553 (従業員数 13人) 就業場所 熊本県荒尾市	変形(1年単位) (1)8時00分～17時00分	雇用・労災・健康・厚生	
正社員以外 場内作業員 雇用期間の定めなし	59歳以下 定年を上限	180,000円～230,000円	株式会社 石崎商店 43040-1838441	熊本県荒尾市高浜1613-1 TEL 0968-68-6848 (従業員数 25人) 就業場所 熊本県荒尾市	(1)8時00分～17時00分	雇用・労災・健康・厚生・財形	フォークリフト運転技能 者 車両系建設機械(整地・ 運搬・積込用)及び掘削
正社員 駐車場警備員 雇用期間の定めあり	18歳以上 法令の規定に より年齢制限 がある	941円～1,125円	有限会社 賢南警備保障 熊本支店 43040-1839741	熊本県荒尾市荒尾4186番地38 TEL 0968-79-7553 (従業員数 13人) 就業場所 熊本県荒尾市		労災	
パート労働者 調理員 雇用期間の定めなし	69歳以下 定年を上限	167,000円～167,000円	株式会社荒尾介護シス テム 43040-1840141	熊本県荒尾市原万田696番地9 TEL 0968-64-7806 (従業員数 21人) 就業場所 熊本県荒尾市	変形(1ヶ月単位) (1)8時30分～17時30分	雇用・労災・健康・厚生	調理師 栄養士 介護職員初任者研修修 了者
正社員 一般建設作業員 雇用期間の定めなし	18歳以上 法令の規定に より年齢制限 がある	166,400円～249,600円	國崎工業(國崎 淳) 43040-1841041	熊本県荒尾市蔵満1097-6 TEL 090-4358-090 (従業員数 1人) 就業場所	(1)8時00分～17時00分	雇用・労災・厚生・その他	
正社員 調理スタッフ/熊本県玉 名市 雇用期間の定めあり	不問 不問	1,250円～1,250円	コンパスグループ・ジャ パン株式会社 13010-36784841	東京都中央区築地5丁目5-12 浜 離宮建設プラザ5階 TEL 03-3544-0361 (従業員数 31人) 就業場所 熊本県玉名市	(1)5時00分～10時00分 (2)10時00分～15時00分 (3)15時00分～19時00分	労災	

ハローワークのシステムの都合上、休日・雇用期間・就業時間が反映されない場合があります。ご了承ください。

職種	年齢・ 年齢制限該当有	賃金	求人者名・求人番号	所在地・就業場所	就業時間	加入保険等	必要な免許資格
調理師／熊本県玉名市 雇用期間の定めなし	64歳以下 定年を上限	230,000円～260,000円	コンパスグループ・ジャパン株式会社 13010-36787441	東京都中央区築地5丁目5-12 浜 離宮建設プラザ5階 TEL 03-3544-0361 (従業員数 31人) 就業場所 熊本県玉名市	交替制あり (1)5時00分～14時00分 (2)10時00分～19時00分	雇用・労災・健 康・厚生・財形	調理師
正社員 栄養士／熊本県玉名市 雇用期間の定めなし	64歳以下 定年を上限	230,000円～260,000円	コンパスグループ・ジャパン株式会社 13010-36790041	東京都中央区築地5丁目5-12 浜 離宮建設プラザ5階 TEL 03-3544-0361 (従業員数 31人) 就業場所 熊本県玉名市	(1)9時00分～18時00分	雇用・労災・健 康・厚生・財形	栄養士 管理栄養士
正社員 土木作業員 雇用期間の定めなし	59歳以下 定年を上限	190,000円～250,000円	株式会社 マルコ建設 43040-1823141	熊本県玉名市大浜町2163-4 TEL 0968-76-1005 (従業員数 20人) 就業場所	変形(1年単位) (1)8時00分～17時00分	雇用・労災・健 康・厚生	車両系建設機械(基礎工 事用)運転技能者
正社員 イタリアンレストランの 調理スタッフ(未経験 者) 雇用期間の定めなし	不問 不問	274,055円～304,506円	株式会社キッチンアイ (カフェレストランZ O) 43040-1824041	熊本県荒尾市万田725-1 TEL 0968-62-7733 (従業員数 3人) 就業場所		雇用・労災・健 康・厚生	
正社員 段ボール製造工 雇用期間の定めなし	不問 不問	898円～898円	有限会社 米倉段ボール 43040-1825341	熊本県荒尾市高浜字前1825-20 TEL 0968-68-7710 (従業員数 27人) 就業場所	(1)9時00分～15時30分	雇用・労災	
パート労働者 機械オペレーター 雇用期間の定めなし	59歳以下 定年を上限	190,080円～190,080円	有限会社 米倉段ボール 43040-1826841	熊本県荒尾市高浜字前1825-20 TEL 0968-68-7710 (従業員数 27人) 就業場所	変形(1年単位) (1)8時30分～17時30分	雇用・労災・健 康・厚生	
正社員 営業 雇用期間の定めなし	不問 不問	245,000円～245,000円	株式会社 ベスト 43040-1827241	熊本県玉名市天水町部田見1895番 地 TEL 0968-71-5911 (従業員数 7人) 就業場所 熊本県荒尾市	変形(1年単位) (1)8時30分～17時30分	雇用・労災・健 康・厚生	
正社員 介護職員(小規模多機能 ホーム) 雇用期間の定めなし	18歳～59歳 定年を上限	160,667円～192,967円	医療法人杏林会 ケア ポート緑ヶ丘 43040-1828541	熊本県荒尾市荒尾4186番地15 TEL 0968-65-5111 (従業員数 53人) 就業場所 熊本県荒尾市	変形(1ヶ月単位) (1)8時00分～17時00分 (2)8時30分～17時30分 (3)9時30分～18時30分	雇用・労災・健 康・厚生	介護福祉士
正社員 組立・溶接工 雇用期間の定めなし	不問 不問	210,000円～273,000円	メタルクリエイト 43040-1830641	熊本県玉名郡南関町大字四ツ原329 -1 TEL 090-9587-926 (従業員数 5人) 就業場所	(1)8時00分～17時00分	雇用・労災・健 康・厚生	
正社員 作業員【障がい者専用】 (A型事業所) 雇用期間の定めなし	不問 不問	898円～898円	特定非営利活動法人 地 域たすけあいの会 43040-1831941	熊本県玉名市上小田371番地 TEL 0968-71-0056 (従業員数 42人) 就業場所 熊本県玉名市	(1)9時00分～15時00分	雇用・労災	
パート労働者 保育士 雇用期間の定めあり	59歳以下 定年を上限	1,010円～1,010円	社会福祉法人 敬愛福祉 会 敬愛保育園 43040-1815141	熊本県玉名市築地2509 TEL 0968-72-3229 (従業員数 38人) 就業場所	(1)8時30分～17時00分	雇用・労災・健 康・厚生	保育士 その他の免許資格
パート労働者 イタリアンレストランの ホールスタッフ【急募】 雇用期間の定めなし	不問 不問	229,070円～286,337円	株式会社キッチンアイ (カフェレストランZ O) 43040-1817341	熊本県荒尾市万田725-1 TEL 0968-62-7733 (従業員数 3人) 就業場所		雇用・労災・健 康・厚生	
正社員 イタリアンレストランの 調理スタッフ(経験者) 雇用期間の定めなし	不問 不問	328,866円～414,128円	株式会社キッチンアイ (カフェレストランZ O) 43040-1818841	熊本県荒尾市万田725-1 TEL 0968-62-7733 (従業員数 3人) 就業場所		雇用・労災・健 康・厚生	
正社員 事務職員 雇用期間の定めなし	65歳以下 定年を上限	155,000円～155,000円	株式会社 湯の郷 住宅 型有料老人ホームシル パリゾート新玉名 43040-1820741	熊本県玉名市秋丸字島6番1 TEL 0968-72-1142 (従業員数 21人) 就業場所	変形(1ヶ月単位) (1)8時30分～17時30分 (2)9時00分～18時00分	雇用・労災・健 康・厚生	
正社員 介護職員(小規模多機能 ホーム) 雇用期間の定めあり	不問 不問	900円～960円	医療法人杏林会 ケア ポート緑ヶ丘 43040-1822941	熊本県荒尾市荒尾4186番地15 TEL 0968-65-5111 (従業員数 53人) 就業場所 熊本県荒尾市	交替制あり (1)8時00分～17時00分 (2)8時30分～17時30分	雇用・労災・健 康・厚生	介護福祉士
パート労働者 ショールーム受付及び一 般事務/ネットワールド 釜屋店 雇用期間の定めあり	不問 不問	165,000円～165,000円	ネットトヨタ熊本 株式 会社 43010-10554641	熊本県熊本市東区新南部6丁目3-1 25 TEL 096-382-1234 (従業員数 9人) 就業場所 熊本県荒尾市	変形(1年単位) (1)9時30分～18時00分	雇用・労災・健 康・厚生・財形	
正社員以外 福祉用具の提案や納品、 点検(未経験の方も大歓迎) 雇用期間の定めなし	64歳以下 定年を上限	197,000円～258,000円	有限会社 ひまわり 43080-1689641	熊本県宇城市松橋町東松崎602番地 TEL 0964-32-2213 (従業員数 27人) 就業場所 熊本県宇城市	(1)8時30分～17時30分	雇用・労災・健 康・厚生	福祉用具専門相談員 理学療法士 作業療法士
正社員 福祉用具のアドバイザー (理学療法士・作業療法 士) 雇用期間の定めなし	64歳以下 定年を上限	212,931円～263,000円	有限会社 ひまわり 43080-1695441	熊本県宇城市松橋町東松崎602番地 TEL 0964-32-2213 (従業員数 27人) 就業場所 熊本県宇城市	(1)8時30分～17時30分	雇用・労災・健 康・厚生	保健師 理学療法士 作業療法士
正社員 調理師／熊本県玉名市 雇用期間の定めあり	不問 不問	1,200円～1,200円	コンパスグループ・ジャ パン株式会社 13010-36119341	東京都中央区築地5丁目5-12 浜 離宮建設プラザ5階 TEL 03-3544-0361 (従業員数 4人) 就業場所 熊本県玉名市	(1)7時00分～16時00分	労災	調理師
パート労働者 調理補助／熊本県玉名市 雇用期間の定めあり	不問 不問	910円～910円	コンパスグループ・ジャ パン株式会社 13010-36120541	東京都中央区築地5丁目5-12 浜 離宮建設プラザ5階 TEL 03-3544-0361 (従業員数 4人) 就業場所 熊本県玉名市	(1)9時15分～13時30分	労災	

ハローワークのシステムの都合上、休日・雇用期間・就業時間が反映されない場合があります。ご了承ください。

職種	年齢・ 年齢制限該当事由	賃金	求人者名・求人番号	所在地・就業場所	就業時間	加入保険等	必要な免許資格
病院内売店業務スタッフ ／有明医療センター内売 店 雇用期間の定めあり	不問 不問	950円～950円	株式会社 アメニティ横 浜 14150- 5784041	神奈川県横浜市都筑区池辺町3 3 6 5 就業場所 熊本県荒尾市 TEL 045-532-5394 (従業員数 2人)	交替制あり (1)8時00分～13時30分 (2)10時00分～15時00分 (3)14時00分～18時00分	労災	
パート労働者 調剤薬局事務 (ひかり薬 局荒尾店) 雇用期間の定めなし	不問 不問	900円～900円	U. アソシエート株式会 社 41010- 5137241	佐賀県佐賀市天神1丁目2番5号 I K天神ビル5F 就業場所 熊本県荒尾市 TEL 0952-37-3305 (従業員数 5人)	変形 (1ヶ月単位) (1)9時30分～13時30分 (2)14時00分～18時00分	労災	
パート労働者 看護職員 (特別養護老人 ホーム月華苑) 雇用期間の定めあり	不問 不問	238,640円～241,640円	社会福祉法人 池修会 43040- 1804741	熊本県玉名郡長洲町大字清源寺106 0 就業場所 熊本県玉名郡長洲町 TEL 0968-69-2018 (従業員数 45人)	変形 (1ヶ月単位) (1)7時30分～16時30分 (2)9時00分～18時00分	雇用・労災・健 康・厚生	看護師 准看護師
正社員以外 鉄工 (配管・溶接) 雇用期間の定めなし	不問 不問	190,800円～275,600円	株式会社 ダイホク 43040- 1806941	熊本県荒尾市高浜1825 就業場所 TEL 0968-65-9001 (従業員数 3人)	(1)8時00分～17時00分	雇用・労災・健 康・厚生	アーク溶接技能者 (基本 級) ステンレス銅溶接技能者 (基本級)
パート労働者 ホールスタッフ 雇用期間の定めなし	不問 不問	950円～1,200円	串焼き あん梅 43040- 1807141	熊本県荒尾市東屋形3丁目1-5 就業場所 TEL 0968-64-1610 (従業員数 7人)	交替制あり	労災	
パート労働者 調理員 (調理全般) 雇用期間の定めなし	18歳以上 法令の規定に より年齢制限 がある	200,000円～300,000円	串焼き あん梅 43040- 1808041	熊本県荒尾市東屋形3丁目1-5 就業場所 TEL 0968-64-1610 (従業員数 7人)	交替制あり (1)15時00分～0時00分 (2)13時00分～22時00分	雇用・労災	
正社員 清掃スタッフ 雇用期間の定めなし	不問 不問	900円～1,000円	串焼き あん梅 43040- 1809341	熊本県荒尾市東屋形3丁目1-5 就業場所 TEL 0968-64-1610 (従業員数 7人)	(1)12時00分～16時00分	労災	
パート労働者 タクシー乗務員 (昼勤) 雇用期間の定めあり	不問 不問	1,000円～1,100円	有限会社 三加和タク シー 43040- 1810541	熊本県玉名郡和水町板橋36-2 就業場所 TEL 0968-34-3000 (従業員数 2人)	交替制あり	雇用・労災	普通自動車第二種免許
パート労働者 管理栄養士【会計年度任 用職員】 雇用期間の定めあり	不問 不問	1,151円～1,151円	長洲町役場 43040- 1811441	熊本県玉名郡長洲町大字長洲276 6番地 就業場所 熊本県玉名郡長洲町 TEL 0968-78-3111 (従業員数 5人)	(1)9時00分～17時00分	雇用・公災・健 康・厚生	管理栄養士
パート労働者 鮮魚部門スタッフ (玉東 店) 雇用期間の定めあり	不問 不問	900円～900円	株式会社マルエイ 43040- 1812741	熊本県玉名市松木11番3 就業場所 熊本県玉名郡玉東町 TEL 0968-71-0072 (従業員数 37人)	(1)8時00分～12時00分 (2)8時00分～13時00分	雇用・労災・健 康・厚生	
パート労働者 訪問介護員【荒尾市、大 牟田市、熊本市】 雇用期間の定めなし	不問 不問	197,000円～260,000円	相談サポート 合同会社 43040- 1790441	熊本県荒尾市原万田762番地1 就業場所 熊本県荒尾市 TEL 0968-82-7008 (従業員数 19人)	(1)9時00分～18時00分	雇用・労災・健 康・厚生	介護職員初任者研修修了 者 ホームヘルパー2級 介護福祉士
正社員 タクシー乗務員 (日勤) 女性専用求人 (養成可) 雇用期間の定めなし	64歳以下 定年を上限	1,000円～1,000円	有限会社 高瀬合同タク シー 43040- 1792641	熊本県玉名市築地1268番地1 就業場所 TEL 0968-73-2514 (従業員数 35人)	(1)7時00分～16時00分 (2)8時00分～17時00分	雇用・労災・健 康・厚生	普通自動車第二種免許
パート労働者 船のエンジン整備、修理 工 雇用期間の定めなし	44歳以下 キャリア形成	189,000円～252,000円	有限会社 松尾鉄工所 43040- 1793941	熊本県玉名市滑石2247-1 就業場所 TEL 0968-76-3524 (従業員数 5人)	(1)8時00分～17時00分	雇用・労災・健 康・厚生	準中型自動車免許
正社員 経理事務員 雇用期間の定めなし	不問 不問	180,000円～200,000円	有限会社 荒尾中央レン タカー 43040- 1795041	熊本県荒尾市荒尾823-1 就業場所 熊本県荒尾市 TEL 0968-62-2227 (従業員数 1人)	(1)9時00分～18時00分	雇用・労災・健 康・厚生	
正社員 経理事務員 雇用期間の定めなし	不問 不問	172,800円～207,360円	株式会社 サンテック コーポレーション 43040- 1796341	熊本県荒尾市荒尾823番地1 就業場所 TEL 0968-57-8852 (従業員数 50人)	変形 (1年単位) (1)8時00分～17時00分	雇用・労災・健 康・厚生	
パート労働者 介護職員 (夜勤専任) 雇用期間の定めなし	18歳～64歳 定年を上限	170,000円～200,000円	有料老人ホーム「百の 花」・デイサービス「も もサポート」 暖 株式会社 43040- 1797841	熊本県玉名市滑石1090 就業場所 熊本県玉名市 TEL 0968-71-6171 (従業員数 8人)	変形 (1ヶ月単位) (1)16時00分～9時30分	雇用・労災・健 康・厚生	ホームヘルパー2級 介護職員初任者研修修了 者
正社員 介護職員 雇用期間の定めなし	不問 不問	950円～1,100円	有料老人ホーム「百の 花」・デイサービス「も もサポート」 暖 株式会社 43040- 1798241	熊本県玉名市滑石1090 就業場所 TEL 0968-71-6171 (従業員数 10人)		雇用・労災	
パート労働者 保育士 雇用期間の定めあり	不問 不問	950円～1,000円	社会福祉法人 緑ヶ丘福 祉会 カンガルー保育園 43040- 1800841	熊本県荒尾市緑ヶ丘3丁目10-5 就業場所 TEL 0968-65-8655 (従業員数 46人)	(1)14時30分～18時00分	労災	保育士
パート労働者 学童保育員 雇用期間の定めあり	不問 不問	900円～950円	社会福祉法人 緑ヶ丘福 祉会 カンガルー保育園 43040- 1801241	熊本県荒尾市緑ヶ丘3丁目10-5 就業場所 熊本県荒尾市 TEL 0968-65-8655 (従業員数 46人)	(1)15時00分～18時00分	労災	
パート労働者 訪問介護員 (日曜・祝 日、登録ヘルパー) 雇用期間の定めなし	不問 不問	1,900円～2,800円	相談サポート 合同会社 43040- 1802541	熊本県荒尾市原万田762番地1 就業場所 熊本県荒尾市 TEL 0968-82-7008 (従業員数 22人)		労災	介護職員初任者研修修了 者 ホームヘルパー2級 介護福祉士



ハローワークのシステムの都合上、休日・雇用期間・就業時間が反映されない場合があります。ご了承ください。

職種	年齢・ 年齢制限該当日	賃金	求人者名・求人番号	所在地・就業場所	就業時間	加入保険等	必要な免許資格
総合事務【急募】 雇用期間の定めなし	不問 不問	160,000円～240,000円	株式会社 和城建設 43040-1803441	熊本県荒尾市大正町1丁目1-17 WASHIRO B. L 1 F 就業場所 熊本県荒尾市 TEL 0968-64-6600 (従業員数 20人)	(1)8時00分～17時00分 (2)9時00分～18時00分	雇用・労災・健康・厚生	
構内作業員兼簡単な事務 作業 ※荒尾営業所勤務 雇用期間の定めなし	59歳以下 定年を上限	210,000円～300,000円	株式会社 星山商店 43010-10319541	熊本県熊本市北区武蔵ヶ丘9丁目5-76 就業場所 熊本県荒尾市 TEL 096-338-6421 (従業員数 1人)	変形(1年単位) (1)7時45分～17時00分	雇用・労災・健康・厚生・財形	大型自動車免許 ガス溶接技能者 車両系建設機械(解体用)運転技能者
調理補助/荒尾市(請) 雇用期間の定めあり	不問 不問	950円～950円	株式会社 東洋食品九州事業部 熊本支店 43010-10345641	熊本県熊本市中央区細工町1丁目51 スコーレビル3FC 就業場所 熊本県荒尾市 TEL 096-342-4367 (従業員数 53人)	(1)8時30分～15時30分	雇用・労災	調理師 栄養士
介護支援専門員/ケアマネージャー/正社員/荒尾市 雇用期間の定めなし	59歳以下 定年を上限	240,000円～240,000円	株式会社 ホワシ 43010-10400041	熊本県熊本市東区小山5丁目1番55号 就業場所 熊本県荒尾市 TEL 096-389-5411 (従業員数 5人)	(1)8時30分～17時30分	雇用・労災・健康・厚生	介護支援専門員(ケアマネージャー)
介護支援専門員/ケアマネージャー/パート/荒尾市 雇用期間の定めなし	59歳以下 定年を上限	1,300円～1,500円	株式会社 ホワシ 43010-10401341	熊本県熊本市東区小山5丁目1番55号 就業場所 熊本県荒尾市 TEL 096-389-5411 (従業員数 5人)		雇用・労災・健康	介護支援専門員(ケアマネージャー)
大型運転手(正)/玉名郡和水町 雇用期間の定めなし	59歳以下 定年を上限	183,000円～183,000円	株式会社 九州ふそうビプロス 40010-21278141	福岡県糟屋郡志免町別府西1-3-1 就業場所 熊本県玉名郡和水町 TEL 092-937-1145 (従業員数 3人)	(1)9時00分～18時00分	雇用・労災・健康・厚生	大型自動車免許 牽引免許
公共施設の受付・清掃等 雇用期間の定めあり	不問 不問	930円～930円	株式会社 あんしんC o. . Ltd. 43010-10278841	熊本県熊本市北区四方寄町562-1 就業場所 熊本県玉名市 TEL 096-319-1605 (従業員数 5人)	交替制あり (1)8時30分～17時15分 (2)13時15分～17時15分	労災	
メガネ・補聴器の販売職 雇用期間の定めなし	59歳以下 定年を上限	190,000円～240,000円	株式会社 メガネの大宝堂 43010-10295841	熊本県熊本市中央区上通町5-6 就業場所 熊本県玉名市 TEL 096-354-2157 (従業員数 3人)	変形(1ヶ月単位) (1)9時30分～18時10分	雇用・労災・健康・厚生・財形	
熟練電気工事・ダクト工事 作業員 雇用期間の定めなし	44歳以下 キャリア形成	170,400円～234,300円	株式会社 藤丸工業 43040-1772241	熊本県荒尾市平山2104-4 就業場所 TEL 0968-57-7580 (従業員数 1人)	(1)8時00分～17時00分	雇用・労災・健康・厚生	
運転手 雇用期間の定めなし	59歳以下 定年を上限	141,511円～154,422円	医療法人 洗心会 荒尾中央病院 43040-1773541	熊本県荒尾市増永1544-1 就業場所 熊本県荒尾市 TEL 0968-64-1333 (従業員数 280人)	変形(1年単位) (1)7時30分～16時00分 (2)8時30分～17時00分	雇用・労災・健康・厚生	
就労生迎送スタッフ 雇用期間の定めあり	不問 不問	1,100円～1,100円	特定非営利活動法人 地域たすけあいの会 43040-1775741	熊本県玉名市上小田371番地 就業場所 熊本県玉名市 TEL 0968-71-0056 (従業員数 10人)		労災	
パート労働者 相談員 雇用期間の定めあり	不問 不問	180,000円～230,000円	社会福祉法人 きらきら 43040-1777941	熊本県玉名市岱明町野口字塚原666番地 就業場所 TEL 0968-57-5755 (従業員数 42人)	変形(1ヶ月単位) (1)9時00分～18時00分	雇用・労災・健康・厚生	その他の福祉・介護関係資格
理学療法士・作業療法士・言語聴覚士 雇用期間の定めなし	59歳以下 定年を上限	214,600円～240,100円	社会福祉法人 天水福祉事業会 天水生命学園 43040-1778141	熊本県玉名市天水町小天6640 就業場所 熊本県玉名市 TEL 0968-82-3335 (従業員数 32人)	変形(1年単位) (1)8時15分～17時30分	雇用・労災・健康・厚生	理学療法士 作業療法士 言語聴覚士
医療事務・受付スタッフ 雇用期間の定めなし	40歳以下 キャリア形成	155,000円～250,000円	マロンファーマ株式会社かめのご調剤薬局 43040-1779041	熊本県玉名市亀甲241-1 就業場所 TEL 0968-74-3139 (従業員数 7人)	変形(1ヶ月単位)	雇用・労災・健康・厚生	
薬剤師 雇用期間の定めなし	59歳以下 定年を上限	317,000円～600,000円	マロンファーマ株式会社かめのご調剤薬局 43040-1780241	熊本県玉名市亀甲241-1 就業場所 TEL 0968-74-3139 (従業員数 7人)	変形(1ヶ月単位)	雇用・労災・健康・厚生	薬剤師
パート労働者 デイサービス介護職員【急募】 雇用期間の定めなし	不問 不問	1,000円～1,200円	特定非営利活動法人 地域たすけあいの会 43040-1781541	熊本県玉名市上小田371番地 就業場所 熊本県玉名市 TEL 0968-71-0056 (従業員数 9人)		労災	介護職員初任者研修修了者 介護福祉士
パート労働者 海苔養殖に関する作業員【急募】 雇用期間の定めあり	不問 不問	1,333円～1,333円	久保 全央 43040-1786141	熊本県玉名郡長洲町大字長洲3326番地2 就業場所 TEL 090-4344-042 (従業員数 1人)		その他	8トン限定中型自動車免許 準中型自動車免許
地域福祉係 支援員 雇用期間の定めあり	不問 不問	980円～1,260円	社会福祉法人 長洲町社会福祉協議会 43040-1787041	熊本県玉名郡長洲町大字長洲2771番地 ふれあいセンター内 就業場所 熊本県玉名郡長洲町 TEL 0968-78-1440 (従業員数 8人)	変形(1ヶ月単位) (1)9時00分～15時00分	雇用・労災	
パート労働者 一般事務及び介護事務 雇用期間の定めなし	64歳以下 定年を上限	160,000円～250,000円	株式会社 サークルケア 43040-1788341	熊本県玉名市伊倉北方39-1 就業場所 TEL 0968-57-8451 (従業員数 5人)	変形(1ヶ月単位) (1)8時30分～17時30分 (2)8時30分～12時30分	雇用・労災・健康・厚生	

ハローワークのシステムの都合上、休日・雇用期間・就業時間が反映されない場合があります。ご了承ください。

職種	年齢・ 年齢制限該当事由	賃金	求人者名・求人番号	所在地・就業場所	就業時間	加入保険等	必要な免許資格
美容師・HAIR SALON IWASAKI 熊本青屋店 雇用期間の定めあり	不問 不問	1,000円～1,600円	株式会社ハクブン 14150-5464241	神奈川県横浜市青葉区新石川3-15-11 イワサキビルディング TEL 0570-018-218 (従業員数 4人) 就業場所 熊本県荒尾市		労災	美容師
パート労働者 製造職(制御盤製作) (熊本工場) 雇用期間の定めなし	59歳以下 定年を上限	190,000円～280,000円	カンケンテクノ株式会社 26020-8171441	京都府長岡京市神足太田30-2 TEL 075-955-8823 (従業員数 31人) 就業場所 熊本県玉名市	(1)8時30分～17時20分	雇用・労災・健康・厚生・財形	第二種電気工事士
正社員 作業職(機械器具、その他設備等の補修・点検・据付等)熊本 雇用期間の定めなし	18歳～59歳 定年を上限	200,000円～340,000円	株式会社 オーナミ 27030-10281241	大阪府大阪市西区江戸堀2-6-33 TEL 06-6445-0073 (従業員数 30人) 就業場所 熊本県玉名郡長洲町	(1)8時00分～17時00分	雇用・労災・健康・厚生・財形	抛出
(請) レストランサービス係(接客スタッフ) 雇用期間の定めあり	不問 不問	155,520円～155,520円	七洋物産株式会社 小岱山事業所 43040-1745341	熊本県荒尾市金山市丸山2001番地九州リゾート(株)内 TEL 0968-68-0100 (従業員数 28人) 就業場所 熊本県荒尾市	変形(1年単位) (1)7時00分～16時00分 (2)8時00分～17時00分 (3)9時00分～18時00分	雇用・労災・健康・厚生	
(請) コース管理員(九州ゴルフ倶楽部 小岱山コース) 雇用期間の定めあり	不問 不問	900円～900円	七洋物産株式会社 小岱山事業所 43040-1746841	熊本県荒尾市金山市丸山2001番地九州リゾート(株)内 TEL 0968-68-0100 (従業員数 28人) 就業場所 熊本県荒尾市	変形(1年単位) (1)7時00分～16時00分	雇用・労災・健康・厚生	
パート労働者 ネット取付工事作業員 雇用期間の定めなし	18歳～59歳 定年を上限	163,000円～220,000円	第一製網株式会社 43040-1747241	熊本県荒尾市増永1850番地 TEL 0968-62-1162 (従業員数 209人) 就業場所	変形(1年単位) (1)8時00分～17時00分	雇用・労災・健康・厚生	
正社員 鋼材曲加工業務に関するパソコンオペレーター 雇用期間の定めなし	59歳以下 定年を上限	260,000円～310,000円	熊本鋼機株式会社 43040-1748541	熊本県玉名郡長洲町大字石浜35-12 TEL 0968-78-3121 (従業員数 20人) 就業場所	変形(1年単位) (1)8時00分～17時10分	雇用・労災・健康・厚生	
正社員 作業療法士/理学療法士/言語聴覚士 雇用期間の定めなし	59歳以下 定年を上限	200,000円～243,500円	医療法人鴻恩会 ハビリス白千鳥クリニック 43040-1750641	熊本県荒尾市蔵満1858-1 TEL 0968-57-7209 (従業員数 16人) 就業場所	交替制あり (1)8時30分～17時30分 (2)8時30分～12時30分	雇用・労災・健康・厚生	作業療法士 理学療法士 言語聴覚士
パート労働者 鮮魚部スタッフ 雇用期間の定めなし	59歳以下 定年を上限	900円～900円	株式会社 ユーマート トクナガ 43040-1751941	熊本県玉名郡長洲町大字長洲2720 TEL 0968-78-5110 (従業員数 70人) 就業場所	(1)8時00分～17時00分	労災	
パート労働者 フロア・レジ係 雇用期間の定めなし	59歳以下 定年を上限	900円～940円	株式会社 ユーマート トクナガ 43040-1752141	熊本県玉名郡長洲町大字長洲2720 TEL 0968-78-5110 (従業員数 70人) 就業場所	(1)13時00分～18時00分	雇用・労災	
パート労働者 フロア・レジ係 雇用期間の定めなし	59歳以下 定年を上限	900円～940円	株式会社 ユーマート トクナガ 43040-1753041	熊本県玉名郡長洲町大字長洲2720 TEL 0968-78-5110 (従業員数 70人) 就業場所	(1)18時00分～20時00分	労災	
パート労働者 レジ係 雇用期間の定めなし	59歳以下 定年を上限	900円～900円	株式会社 ユーマート トクナガ 43040-1754341	熊本県玉名郡長洲町大字長洲2720 TEL 0968-78-5110 (従業員数 70人) 就業場所	(1)9時00分～18時00分	労災	
パート労働者 調理員 雇用期間の定めなし	64歳以下 定年を上限	175,000円～190,000円	医療法人 山田クリニック 43040-1755841	熊本県荒尾市東屋形2丁目14-9 TEL 0968-62-7722 (従業員数 37人) 就業場所	変形(1ヶ月単位) (1)6時00分～15時00分 (2)8時00分～17時00分 (3)10時00分～19時00分	雇用・労災・健康・厚生	
正社員 幼稚園教諭・保育士 雇用期間の定めあり	不問 不問	1,166円～1,166円	学校法人熊本ルーテル学園 認定こども園 玉名ルーテル幼稚園 43040-1759741	熊本県玉名市繁根木10-2 TEL 0968-73-4096 (従業員数 35人) 就業場所	交替制あり	雇用・労災	幼稚園教諭免許(専修・1種・2種) 保育士
パート労働者 看護師 雇用期間の定めあり	不問 不問	165,000円～200,000円	和水クリニック 毛利友彦 43040-1761041	熊本県玉名郡和水町原口729-1 TEL 0968-86-6001 (従業員数 3人) 就業場所	(1)7時30分～13時30分	雇用・労災・健康・厚生	看護師 准看護師
正社員以外 理学療法士(正社員) 雇用期間の定めなし	25歳以下 キャリア形成	232,000円～232,000円	医療法人社団 勇俊会上杉整形外科 43040-1762341	熊本県荒尾市荒尾789-4 TEL 0968-62-0885 (従業員数 21人) 就業場所	変形(1年単位) (1)8時45分～18時15分 (2)8時45分～13時15分	雇用・労災・健康・厚生	理学療法士
パート労働者 食事の盛り付け、配膳業務【請】 雇用期間の定めあり	不問 不問	1,000円～1,200円	エムサービス株式会社 荒尾市立有明医療センター 43040-1763841	熊本県荒尾市荒尾2600 TEL 0968-79-7780 (従業員数 28人) 就業場所 熊本県荒尾市	(1)17時45分～19時45分	労災	
パート労働者 事務職員(パート) 雇用期間の定めあり	不問 不問	900円～1,200円	社会福祉法人 恵仲会 特別養護老人ホーム オレンジヒル小岱 43040-1764241	熊本県荒尾市大字権2516 TEL 0968-68-8100 (従業員数 78人) 就業場所	(1)9時00分～12時00分	労災	日商簿記3級 簿記能力検定(全経3級)
パート労働者 生活支援員「荒尾市小岱作業所」 雇用期間の定めあり	不問 不問	950円～1,100円	社会福祉法人 荒尾市社会福祉事業団 43040-1765541	熊本県荒尾市増永2452番地2 TEL 0968-57-8151 (従業員数 27人) 就業場所 熊本県荒尾市		雇用・労災	
パート労働者 病児・病後児保育施設(保育士)【急募】 雇用期間の定めあり	不問 不問	1,063円～1,108円	地方独立行政法人 くまもと県北病院 43040-1767741	熊本県玉名市玉名550番地 TEL 0968-73-5000 (従業員数 800人) 就業場所	交替制あり (1)8時00分～16時30分 (2)9時15分～17時45分	雇用・労災・健康・厚生	保育士

ハローワークのシステムの都合上、休日・雇用期間・就業時間が反映されない場合があります。ご了承ください。

職種	年齢・年齢制限該当事由	賃金	求人者名・求人番号	所在地・就業場所	就業時間	加入保険等	必要な免許資格
訪問介護員	不問	179,560円～257,560円	医療法人 洗心会 慈恩苑ヘルパーステーション	熊本県荒尾市荒尾1997番地 在宅総合センター内	変形(1ヶ月単位) (1)8時00分～16時30分 (2)8時30分～17時00分 (3)9時00分～17時30分	雇用・労災・健康・厚生	ホームヘルパー2級 介護職員初任者研修修了者
雇用期間の定めあり	不問		43040-1769941	就業場所 熊本県荒尾市荒尾1997番地 在宅総合センター内			
正社員以外			株式会社 玉名サンクリーン	熊本県玉名市天水町立花1309-5	(1)8時30分～15時30分	雇用・労災・健康・厚生	
(請)清掃作業員(玉名市天水市民センター内)【急募】	74歳以下	898円～898円	43040-1770341	就業場所 熊本県玉名市			
雇用期間の定めなし	定年を上限		太陽建機レンタル株式会社 有明支店	熊本県荒尾市荒尾798-1	変形(1ヶ月単位) (1)7時30分～16時30分 (2)8時30分～17時30分 (3)9時30分～18時30分	雇用・労災・健康・厚生・財形	
パート労働者	39歳以下	164,100円～200,000円	43040-1771841	就業場所 熊本県荒尾市荒尾798-1			
事務(受付・接客含む)	キャリア形成		医療法人 平成会	熊本県荒尾市蔵満1884番地1	交替制あり (1)8時15分～12時45分 (2)8時45分～12時45分 (3)9時00分～13時00分	雇用・労災・健康・厚生	
雇用期間の定めなし	不問		43040-172541	就業場所 熊本県荒尾市			
パート労働者	59歳以下	206,500円～206,500円	43040-1723441	就業場所 熊本県荒尾市	変形(1ヶ月単位) (1)8時15分～16時45分 (2)8時45分～17時15分 (3)9時00分～16時00分	雇用・労災・健康・厚生	
医療事務員(日・祝休み)／有床診療所	定年を上限		43040-1723441	就業場所 熊本県荒尾市			
パート労働者	59歳以下	206,500円～206,500円	43040-1723441	就業場所 熊本県荒尾市			
医療事務(日・祝休み)／有床診療所	定年を上限		株式会社 ヤマサキホールディングス 玉名ゴルフ場	熊本県玉名市石貫3987		雇用・労災	
雇用期間の定めなし	不問	900円～900円	43040-1724741	就業場所 熊本県玉名市石貫3987			
パート労働者	18歳～62歳	172,500円～210,000円	43040-1725641	就業場所 熊本県荒尾市西原町1丁目4番24号	変形(1ヶ月単位) (1)8時45分～18時00分 (2)17時00分～10時00分	雇用・労災・健康・厚生	看護師 准看護師
正・准看護師	法令の規定により年齢制限がある		43040-1725641	就業場所 熊本県荒尾市西原町1丁目4番24号			
雇用期間の定めなし	不問	172,500円～210,000円	43040-1726941	就業場所 熊本県玉名郡和水町江田4025番地	(1)8時45分～18時00分 (2)8時45分～12時45分	雇用・労災・健康・厚生	看護師 准看護師
正社員	62歳以下	172,500円～210,000円	43040-1726941	就業場所 熊本県玉名郡和水町江田4025番地			
正・准看護師 日勤のみ	定年を上限		43040-1727141	就業場所 熊本県玉名郡和水町江田4025番地	(1)8時20分～17時30分	公災・健康・厚生	看護師
看護師(任期付職員)	18歳以上	208,000円～240,900円	43040-1727141	就業場所 熊本県玉名郡和水町江田4025番地			
雇用期間の定めあり	法令の規定により年齢制限がある		43040-1728041	就業場所 熊本県荒尾市万田892番地1	変形(1年単位) (1)8時30分～17時30分	雇用・労災・健康・厚生・財形	三級自動車整備士
正社員以外	59歳以下	191,100円～281,900円	43040-1728041	就業場所 熊本県荒尾市			
サービスタッフ(整備士)	定年を上限		43040-1729341	就業場所 熊本県荒尾市住吉町10-16	変形(1年単位) (1)8時00分～17時00分	雇用・労災・健康・厚生	準中型自動車免許 1級土木施工管理技士 2級土木施工管理技士
正社員	不問	207,000円～276,000円	43040-1729341	就業場所 熊本県荒尾市			
土木作業員	不問		43040-1730541	就業場所 熊本県荒尾市住吉町10-16	変形(1年単位) (1)8時00分～17時00分	雇用・労災・健康・厚生	2級土木施工管理技士 1級土木施工管理技士
雇用期間の定めなし	不問	250,000円～350,000円	43040-1730541	就業場所 熊本県荒尾市			
現場監督	不問		43040-1731441	就業場所 熊本県玉名郡和水町上板橋1697-1	変形(1ヶ月単位) (1)9時00分～16時00分	労災	理学療法士 作業療法士
送迎スタッフ(運転手)	不問	900円～900円	43040-1731441	就業場所 熊本県玉名郡和水町上板橋1697-1			
理学療法士又は作業療法士	65歳以下	1,300円～1,600円	43040-1732741	就業場所 熊本県玉名郡和水町上板橋1697-1			
雇用期間の定めなし	法令の規定により年齢制限がある		43040-1733641	就業場所 熊本県玉名市高瀬223-3	変形(1ヶ月単位) (1)9時00分～18時00分	雇用・労災・健康・厚生	社会福祉士 介護支援専門員(ケアマネージャー) その他の福祉・介護関係資格
パート労働者	65歳以下	220,000円～250,000円	43040-1733641	就業場所 熊本県玉名市高瀬223-3			
事業推進部アシスタント(介護保険総務事務)	定年を上限		43040-1734941	就業場所 熊本県玉名郡長洲町大字長洲1354	変形(1ヶ月単位) (1)8時30分～12時30分 (2)13時30分～17時30分	労災	介護支援専門員(ケアマネージャー) 介護福祉士
雇用期間の定めなし	不問	1,200円～1,200円	43040-1734941	就業場所 熊本県玉名郡長洲町大字長洲1354			
介護支援専門員(ケアマネージャー)【急募】	64歳以下	1,200円～1,200円	43040-1735141	就業場所 熊本県玉名市天水町竹崎1010-5	変形(1年単位) (1)8時30分～17時00分	雇用・労災・健康・厚生	準中型自動車免許
パート労働者	不問	200,000円～240,000円	43040-1735141	就業場所 熊本県玉名市			
レッカー、ロードサービスタッフ	不問		43040-1736041	就業場所 熊本県玉名市			
雇用期間の定めなし	不問	200,000円～240,000円	43040-1736041	就業場所 熊本県玉名市			
スクールバス送迎・観光バスドライバー	59歳以下	250,000円～300,000円	43040-1737341	就業場所 熊本県玉名市天水町部田見508	変形(1年単位) (1)8時30分～17時00分	雇用・労災・健康・厚生	大型自動車第二種免許
雇用期間の定めなし	法令の規定により年齢制限がある		43040-1737341	就業場所 熊本県玉名市			
観光バスドライバー(見習い)	59歳以下	160,000円～250,000円	43040-1737341	就業場所 熊本県玉名市天水町部田見508	(1)8時30分～17時00分	雇用・労災・健康・厚生	
雇用期間の定めなし	法令の規定により年齢制限がある						
正社員							

ハローワークのシステムの都合上、休日・雇用期間・就業時間が反映されない場合があります。ご了承ください。

職種	年齢・年齢制限該当事項	賃金	求人者名・求人番号	所在地・就業場所	就業時間	加入保険等	必要な免許資格
実習指導員（副業可） 雇用期間の定めあり	不問 不問	1,000円～1,250円	学校法人 玉名白梅学園 玉名女子高等学校 43040-1740741	熊本県玉名市岩崎1061 就業場所 TEL 0968-72-5161（従業員数 119人）	(1)8時20分～17時05分	労災	看護師
パート労働者 介護福祉士（デイケア） 雇用期間の定めなし	59歳以下 定年を上限	194,000円～224,000円	医療法人社団 聖和会 老人保健施設 聖ルカ苑 43040-1741641	熊本県玉名郡長洲町宮野2772-10 就業場所 TEL 0968-78-5521（従業員数 90人）	(1)8時30分～17時30分	雇用・労災・健康・厚生	介護福祉士
正社員 介護職員（デイケア） 雇用期間の定めなし	59歳以下 定年を上限	178,000円～198,000円	医療法人社団 聖和会 老人保健施設 聖ルカ苑 43040-1742941	熊本県玉名郡長洲町宮野2772-10 就業場所 TEL 0968-78-5521（従業員数 90人）	(1)8時30分～17時30分	厚生	介護職員実務者研修修了者 介護職員初任者研修修了者 ホームヘルパー2級
理学療法士 雇用期間の定めなし	59歳以下 定年を上限	210,000円～240,000円	医療法人社団 聖和会 老人保健施設 聖ルカ苑 43040-1743141	熊本県玉名郡長洲町宮野2772-10 就業場所 TEL 0968-78-5521（従業員数 90人）	(1)8時30分～17時30分	雇用・労災・健康・厚生	理学療法士
正社員 作業療法士 雇用期間の定めなし	59歳以下 定年を上限	210,000円～240,000円	医療法人社団 聖和会 老人保健施設 聖ルカ苑 43040-1744041	熊本県玉名郡長洲町宮野2772-10 就業場所 TEL 0968-78-5521（従業員数 90人）	(1)8時30分～17時30分	雇用・労災・健康・厚生	作業療法士
建設機械の整備と修理（玉名工場） 雇用期間の定めなし	65歳以下 定年を上限	200,000円～300,000円	九州重機 株式会社 43080-1576641	熊本県熊本市南区富合町田尻340 就業場所 熊本県玉名市 TEL 096-357-7195（従業員数 5人）	変形（1年単位） (1)8時00分～17時30分	雇用・労災・健康・厚生	
正社員 現場管理職（熊本） 雇用期間の定めなし	59歳以下 定年を上限	173,600円～249,463円	新築産業 株式会社 34040-1783041	広島県尾道市因島重井町5012 就業場所 熊本県玉名郡長洲町 TEL 0845-24-3773（従業員数 3人）	変形（1年単位） (1)8時00分～17時00分	雇用・労災・健康・厚生・財形	
正社員 デイサービス 調理員 ニチイ 玉名 日雇（日々雇用または1ヶ月未満） パート労働者 ソフトウェア開発技術者	不問 不問 不問 不問	898円～898円	株式会社 ニチイ学館 熊本支店 43010-9910441	熊本県熊本市中央区花畑町1-7 MY熊本ビル5F 就業場所 熊本県玉名市 TEL 096-322-3227（従業員数 15人）	(1)9時30分～13時30分	労災	
正社員 接客スタッフ 雇用期間の定めなし	不問 不問	900円～955円	有限会社 九州中央観光センター 43040-1703341	熊本県玉名郡和水町前原276-1 就業場所 TEL 0968-86-5055（従業員数 15人）	交替制あり	雇用・労災	
パート労働者 取捨作業 雇用期間の定めあり	不問 不問	900円～1,000円	森川康幸 43040-1704841	熊本県玉名市横島町共栄58 就業場所 TEL 0968-84-3442（従業員数 2人）		その他	
パート労働者 デイサービス介護職（パート/未経験可） 雇用期間の定めなし	59歳以下 定年を上限	950円～1,000円	株式会社プラスワン Let'sリハ!玉名築地店 43040-1705241	熊本県玉名市築地283-2 就業場所 TEL 0968-79-7764（従業員数 3人）	(1)9時30分～13時00分 (2)12時00分～15時30分	労災	介護福祉士
パート労働者 サービス管理責任者 雇用期間の定めなし	不問 不問	2,500円～2,500円	合同会社 ちむとんどん 43040-1707441	熊本県荒尾市緑ヶ丘4丁目4番地7 就業場所 熊本県玉名郡南関町 TEL 090-2085-903（従業員数 0人）	(1)11時00分～16時00分 (2)16時00分～21時00分	その他	
精密板金TIG溶接及び 製缶溶接工《急募》 雇用期間の定めなし	59歳以下 定年を上限	182,000円～250,000円	株式会社 九州メカニクス 43040-1708741	熊本県玉名市安楽寺深浦2155-1 就業場所 TEL 0968-74-6001（従業員数 17人）	変形（1年単位） (1)8時30分～17時30分	雇用・労災・健康・厚生	
機械補助作業スタッフ 雇用期間の定めあり	18歳以上 法令の規定により年齢制限がある	1,020円～1,020円	トッパン・フォームズ西日本 株式会社 九州工場 43040-1709641	熊本県玉名市大倉436 就業場所 TEL 0968-73-2311（従業員数 212人）		労災	
パート労働者 社会福祉士 雇用期間の定めあり	不問 不問	1,317円～1,317円	玉東町役場 43040-1712841	熊本県玉名郡玉東町大字木葉759 就業場所 熊本県玉名郡玉東町 TEL 0968-85-3111（従業員数 27人）	(1)9時00分～16時30分	雇用・労災・健康・厚生	社会福祉士
パート労働者 営業・事務員 雇用期間の定めなし	不問 不問	180,000円～200,000円	有限会社 荒尾中央レンタカー 43040-1713241	熊本県荒尾市荒尾823-1 就業場所 熊本県荒尾市 TEL 0968-62-2227（従業員数 1人）	(1)9時00分～18時00分	雇用・労災・健康・厚生	
正社員 営業・販売員 雇用期間の定めなし	不問 不問	250,000円～350,000円	有限会社 荒尾中央レンタカー 43040-1714541	熊本県荒尾市荒尾823-1 就業場所 TEL 0968-62-2227（従業員数 2人）	(1)9時00分～18時00分	雇用・労災・健康・厚生	
パート労働者 ホームヘルパー（高齢訪問介護） 雇用期間の定めなし	不問 不問	1,050円～1,500円	特定非営利活動法人 地域たすけあいの会 43040-1715441	熊本県玉名市上小田371番地 就業場所 熊本県玉名市 TEL 0968-71-0056（従業員数 16人）		雇用・労災	ホームヘルパー2級 介護職員初任者研修修了者
パート労働者 支援員（夜勤スタッフ） 雇用期間の定めあり	18歳以上 法令の規定により年齢制限がある	900円～900円	社会福祉法人 天水福祉事業会 天水生命学園 43040-1718941	熊本県玉名市天水町小天6640 就業場所 熊本県玉名市 TEL 0968-82-3335（従業員数 32人）	変形（1年単位） (1)21時00分～9時00分 (2)23時00分～9時00分 (3)0時00分～9時00分	雇用・労災・健康・厚生	

ハローワークのシステムの都合上、休日・雇用期間・就業時間が反映されない場合があります。ご了承ください。

職種	年齢・ 年齢制限該当日	賃金	求人者名・求人番号	所在地・就業場所	就業時間	加入保険等	必要な免許資格
栄養士 雇用期間の定めあり	不問 不問	166,000円～185,000円	社会福祉法人 荒尾市社会福祉事業団 43040-1719141	熊本県荒尾市増永2452番地2 就業場所 熊本県荒尾市 TEL 0968-57-8151 (従業員数 22人)	変形(1年単位) (1)8時30分～17時20分	雇用・労災・健康・厚生	栄養士
正社員以外 清掃・洗濯作業員 雇用期間の定めあり	不問 不問	139,050円～139,050円	平井精密工業 株式会社 熊本事業所 43040-1720841	熊本県荒尾市宮内字下山下902 就業場所 TEL 0968-62-0311 (従業員数 157人)	変形(1ヶ月単位) (1)8時30分～17時00分	雇用・労災・健康・厚生	
正社員以外 職業訓練指導員(職業能力開発職) 雇用期間の定めなし	61歳以下 定年を上限	233,100円～405,000円	独立行政法人高齢・障害・求職者雇用支援機構 熊本支部熊本職業能力開発促進センター荒尾訓練センター(ポリテクキャン) 43040-1721241	熊本県荒尾市荒尾4409 就業場所 TEL 0968-62-0179 (従業員数 26人)	変形(1ヶ月単位) (1)8時45分～17時00分	雇用・労災・健康・厚生・財形 拠出・給付	職業訓練指導員免許
正社員 データ入力事務(玉名郡)(請) 雇用期間の定めなし	65歳以下 定年を上限	205,000円～205,000円	株式会社テクノワールド 熊本支店 43070-1126441	熊本県球磨郡あさぎり町免田西910 就業場所 TEL 0966-45-0663 (従業員数 70人)	(1)8時00分～16時30分	雇用・労災・健康・厚生	
社員食堂の夕食調理スタッフ/熊本県玉名市河崎(1122) 雇用期間の定めあり	不問 不問	920円～920円	株式会社 魚国総本社九州支社 40010-19979041	福岡県福岡市博多区東比恵2丁目9-29 就業場所 熊本県玉名市 TEL 092-473-5251 (従業員数 13人)	(1)15時00分～21時30分	労災	
パート労働者 サービス管理責任者 雇用期間の定めなし	不問 不問	300,000円～350,000円	NPO法人 ひろき 43040-1691541	熊本県玉名市天水町小天1143-1 就業場所 TEL 0968-82-2236 (従業員数 24人)	(1)8時00分～17時00分	雇用・労災・健康・厚生	
正社員 教員 雇用期間の定めあり	不問 不問	194,000円～315,900円	学校法人 玉名白梅学園 玉名女子高等学校 43040-1692441	熊本県玉名市岩崎1061 就業場所 TEL 0968-72-5161 (従業員数 119人)	(1)8時20分～17時05分	雇用・労災・健康・厚生・財形	高等学校教諭免許(専修・1種) 看護師
正社員以外 看護師(特別養護老人ホーム) 雇用期間の定めなし	59歳以下 定年を上限	221,800円～276,200円	社会福祉法人 三加和福祉会 和楽荘 43040-1693741	熊本県玉名郡和水町平野1300番地 就業場所 熊本県玉名郡和水町 TEL 0968-34-2227 (従業員数 38人)	変形(1ヶ月単位) (1)7時30分～17時00分 (2)8時00分～17時30分 (3)9時00分～18時30分	雇用・労災・健康・厚生	看護師
正社員 看護職員(特別養護老人ホーム) 雇用期間の定めなし	59歳以下 定年を上限	200,600円～266,200円	社会福祉法人 三加和福祉会 和楽荘 43040-1694641	熊本県玉名郡和水町平野1300番地 就業場所 熊本県玉名郡和水町 TEL 0968-34-2227 (従業員数 38人)	変形(1ヶ月単位) (1)7時30分～17時00分 (2)8時00分～17時30分 (3)9時00分～18時30分	雇用・労災・健康・厚生	准看護師
正社員 生産物保管管理職員 雇用期間の定めなし	40歳以下 キャリア形成	150,000円～200,000円	玉名市大浜町農業協同組合 43040-1696141	熊本県玉名市大浜町2162-1 就業場所 TEL 0968-76-2121 (従業員数 12人)	(1)8時00分～17時00分	雇用・労災・健康・厚生	フォークリフト運転技能者
正社員以外 歯科衛生士 雇用期間の定めなし	69歳以下 定年を上限	220,000円～220,000円	歯科処神崎 神崎昌二 43040-1698341	熊本県玉名郡和水町津田1563-7 就業場所 TEL 0968-34-6606 (従業員数 7人)	(1)9時00分～19時00分	雇用・労災・厚生・その他	歯科衛生士
正社員 店内業務スタッフ(ガーデンショップ) 雇用期間の定めあり	不問 不問	158,976円～172,800円	株式会社 コンチネンタルフラワーズ(ガーデンショップ 菊水ナーゼリー) 43040-1699841	熊本県玉名郡和水町藩門1867-1 就業場所 熊本県玉名郡和水町 TEL 0968-86-4432 (従業員数 7人)	(1)9時00分～18時00分	雇用・労災・健康・厚生	