

ハローワーク玉名

求人情報

No.106

令和6年2月20日

この求人は、1月31日から2月14日まで

に受け付けた求人です。
◎ハローワークシステムの都合上、休日・雇用期間・就業時間等が反映されない場合がありますので、詳しい内容を知りたい方、面接を希望される方はハローワークの紹介窓口へお問い合わせください。

次回発行予定日 3月5日

この求人情報誌が置いてある場所は、以下のとおりになります。

ゆめマート玉名

その他

・「ハローワークインターネットサービス」では、全国の求人を検索する事が出来ます。



<http://www.hellowork.go.jp>

- ・電話によるお問い合わせにはお答えできませんので、ハローワークにお越しください。
- ・熊本労働局ホームページから、県内各ハローワークの求人情報誌が閲覧できます。

発行日：原則毎月5日・20日
※年末年始、休祝日等の場合は、その前週号でお知らせします。

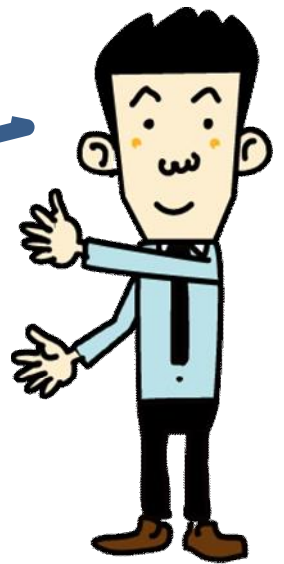
発行元：ハローワーク玉名（玉名公共職業安定所）
事業所サービス部門

〒865-0064
玉名市中1334-2
TEL 0968-72-8609



求人情報誌閲覧
二次元バーコード

ハローワーク玉名 各種支援メニュー



◆職業相談◆

- ・仕事の探し方をアドバイスします。
- ・仕事を紹介します。
- ・どんな仕事を探すか迷う時は自己分析のお手伝いをします。

◆求人検索◆

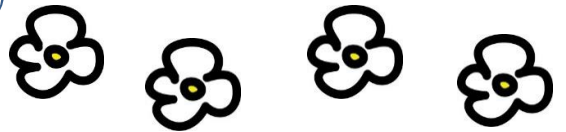
- ・窓口で相談しながら職員と一緒に探すことができます。
- ・ハローワークの求人検索機をご利用いただけます。
- ・ハローワーク発行の求人情報誌を配布しております。

◆希望求人がなかった場合◆

- ・資格、経験、学歴などの条件を満たしていなくても、応募できるかどうかを会社へ問い合わせます。
- ・ご希望の求人が出たらご連絡します。

◆自己PRアドバイス◆

- ・自分の強みや長所が分かります。
- ・強みや長所の効果的アピール方法が分かります。



◆応募したい

- ・窓口で求人の募集状況や会社の情報をお伝えします。
- ・面接日時を調整します。
- ・会社に直接質問しにくいことをハローワークから問い合わせます。

◆履歴書アドバイス◆

- ・窓口で個別に履歴書、職務経歴書を添削します。

◆面接練習◆ 《予約制》

- ・面接の練習ができます。
- ・自分の面接の良い点・改善点が分かります。



◆就職支援セミナー◆

- ・専門のキャリアコンサルタントの話を聞くことができます。
- ◎求職活動のノウハウや面接のポイント・面接マナー
- ◎より魅力的な応募書類の作成について
(履歴書・職務経歴書・添え状作成上のポイントを個別にアドバイス)

◆職業訓練◆

- ・再就職に役立つ知識、技能、資格を身につけます。
(公共訓練・求職者支援訓練) (教育訓練給付金制度)

ハローワークのシステムの都合上、休日・雇用期間・就業時間が反映されない場合があります。ご了承ください。

職種	年齢・ 年齢制限該当事由	賃金	求人者名・求人番号	所在地・就業場所	就業時間	加入保険等	必要な免許資格
パンの製造・販売スタッフ (ゆめタウンシティ モール) 雇用期間の定めあり	不問 不問	1,000円～1,000円	株式会社 イズミ (ゆめ タウン・ゆめマート)	広島県広島市東区二葉の里3丁目3番 1号 TEL 082-264-3357 (従業員数 168人) 就業場所 熊本県荒尾市	(1)8時00分～12時00分	労災	
パート労働者 パンの製造・販売スタッフ (ゆめタウンシティ モール) 雇用期間の定めあり	不問 不問	140,000円～140,000円	株式会社 イズミ (ゆめ タウン・ゆめマート)	34140- 4570341 広島県広島市東区二葉の里3丁目3番 1号 TEL 082-264-3357 (従業員数 168人) 就業場所 熊本県荒尾市	変形(1ヶ月単位) (1)8時00分～16時00分	雇用・労災・健康・厚生	
正社員以外 惣菜売場の品出し・商品 加工スタッフ(ゆめマート 玉名) 雇用期間の定めあり	不問 不問	900円～900円	株式会社 イズミ (ゆめ タウン・ゆめマート)	34140- 4572241 広島県広島市東区二葉の里3丁目3番 1号 TEL 082-264-3357 (従業員数 143人) 就業場所 熊本県玉名市	(1)17時00分～21時00分 (2)18時00分～22時00分	労災	
パート労働者 レストランスタッフ(荒 尾店) ◆◆急募◆◆	不問 不問	900円～1,000円	株式会社 サンコー 久 留米営業所	40050- 2751241 福岡県久留米市御井旗崎3丁目9-1 6 TEL 0942-44-5167 (従業員数 3人) 就業場所 熊本県荒尾市	交替制あり	労災・健康・厚生	
パート労働者 客室清掃スタッフ/熊本 県玉名郡和水町	不問 不問	950円～1,050円	株式会社 共和美研	40060- 3798141 福岡県北九州市小倉北区砂津1丁目9 -5 TEL 093-521-3122 (従業員数 5人) 就業場所 熊本県玉名郡和水町	(1)10時00分～15時00分	労災	
薬剤師/共生薬局 荒尾 店	59歳以下 定年を上限	458,333円～516,666円	アルファルマ 株式会社	43010- 5917741 熊本県熊本市南区御幸苗田2丁目15 番43号 TEL 096-288-9710 (従業員数 0人) 就業場所 熊本県荒尾市	変形(1ヶ月単位) (1)9時00分～18時00分	雇用・労災・健康・厚生	薬剤師
正社員 保育士、児童指導員	64歳以下 定年を上限	185,000円～195,000円	株式会社 もんくうる	43040- 1054541 熊本県玉名市滑石2401-1 TEL 0968-75-2010 (従業員数 3人) 就業場所 熊本県玉名郡南関町	(1)9時30分～18時30分	雇用・労災・健康・厚生	保育士 社会福祉士
正社員 調理員	不問 不問	900円～1,200円	特定非営利活動法人 地 域たすけあいの会	43040- 1055441 熊本県玉名市上小田371番地 TEL 0968-71-0056 (従業員数 7人) 就業場所 熊本県玉名市		雇用・労災	
パート労働者 看護師・准看護師	不問 不問	1,280円～1,280円	株式会社 日本海水熊本 工場	43040- 1060841 熊本県玉名市寺田124 TEL 0968-73-3381 (従業員数 109人) 就業場所	(1)9時00分～16時00分 (2)10時00分～15時00分	労災	看護師 准看護師
パート労働者 管工事	59歳以下 定年を上限	180,000円～230,000円	株式会社 高場工業	43040- 1058941 熊本県荒尾市四ツ山町3丁目3番8号 TEL 0968-86-8277 (従業員数 25人) 就業場所 熊本県玉名郡長洲町	(1)8時00分～17時00分	雇用・労災・健康・厚生	玉串技能者 フォークリフト運転技能者 高所作業車運転技能者
正社員 食事の盛り付け、配膳業 務【請】	不問 不問	930円～980円	エムサービス 株式会 社 荒尾市立有明医療セ ンター	43040- 1060841 熊本県荒尾市荒尾2600 TEL 0968-79-7780 (従業員数 35人) 就業場所 熊本県荒尾市	(1)9時00分～13時00分	労災	
パート労働者 調理師【請】	不問 不問	260,000円～280,000円	エムサービス 株式会 社 荒尾市立有明医療セ ンター	43040- 1064741 熊本県荒尾市荒尾2600 TEL 0968-79-7780 (従業員数 35人) 就業場所 熊本県荒尾市	変形(1ヶ月単位) (1)5時00分～13時45分 (2)9時00分～18時00分 (3)10時45分～19時45分	雇用・労災・健康・厚生	調理師
正社員以外 管理栄養士【請】	不問 不問	210,000円～230,000円	エムサービス 株式会 社 荒尾市立有明医療セ ンター	43040- 1065641 熊本県荒尾市荒尾2600 TEL 0968-79-7780 (従業員数 35人) 就業場所 熊本県荒尾市	変形(1ヶ月単位) (1)5時00分～14時00分 (2)9時00分～18時00分 (3)10時45分～19時45分	雇用・労災・健康・厚生	管理栄養士
正社員以外 営業及び配達スタッフ (外商部)	不問 不問	180,000円～200,000円	株式会社マルエイ	43040- 1066941 熊本県玉名市松木11番3 TEL 0968-71-0072 (従業員数 10人) 就業場所 熊本県玉名市	変形(1ヶ月単位) (1)7時00分～16時00分	雇用・労災・健康・厚生	
正社員以外 営業及び配達スタッフ (外商部)	不問 不問	900円～900円	株式会社マルエイ	43040- 1067141 熊本県玉名市松木11番3 TEL 0968-71-0072 (従業員数 10人) 就業場所 熊本県玉名市	(1)7時00分～12時00分 (2)12時00分～17時00分	雇用・労災・健康・厚生	
パート労働者 レジフロア部門スタッフ (岩崎店)	不問 不問	900円～900円	株式会社マルエイ	43040- 1068041 熊本県玉名市松木11番3 TEL 0968-71-0072 (従業員数 27人) 就業場所 熊本県玉名市	(1)13時00分～18時00分 (2)16時00分～21時00分	雇用・労災・健康・厚生	
パート労働者 ナイトマネージャー(築 地店)	不問 不問	900円～900円	株式会社マルエイ	43040- 1071441 熊本県玉名市松木11番3 TEL 0968-71-0072 (従業員数 30人) 就業場所 熊本県玉名市	(1)16時00分～21時00分	雇用・労災・健康・厚生	
パート労働者 レジフロア部門スタッフ (築地店)	不問 不問	900円～900円	株式会社マルエイ	43040- 1072741 熊本県玉名市松木11番3 TEL 0968-71-0072 (従業員数 30人) 就業場所 熊本県玉名市	(1)16時00分～21時00分 (2)17時00分～21時00分	雇用・労災・健康・厚生	
パート労働者 精肉部門スタッフ(八幡 台店)	不問 不問	900円～900円	株式会社マルエイ	43040- 1073641 熊本県玉名市松木11番3 TEL 0968-71-0072 (従業員数 21人) 就業場所 熊本県荒尾市	変形(1ヶ月単位) (1)8時00分～16時00分	雇用・労災・健康・厚生	
パート労働者 フロア部門スタッフ(八 幡台店)	不問 不問	900円～900円	株式会社マルエイ	43040- 1074941 熊本県玉名市松木11番3 TEL 0968-71-0072 (従業員数 30人) 就業場所 熊本県荒尾市	(1)8時00分～12時00分	雇用・労災	

ハローワークのシステムの都合上、休日・雇用期間・就業時間が反映されない場合があります。ご了承ください。

職種	年齢・年齢制限該当年月	賃金	求人者名・求人番号	所在地・就業場所	就業時間	加入保険等	必要な免許資格
歯科助手 *****急募***** 雇用期間の定めなし	59歳以下 定年を上限	175,000円～175,000円	ありあけ歯科クリニック 43040-1075141	熊本県玉名市天水町部田見2721-1 TEL 080-5248-531(従業員数 5人) 就業場所	変形(1ヶ月単位) (1)8時30分～18時45分 (2)8時30分～17時45分	雇用・労災・健康・厚生	
美容師及び美容師補助スタッフ 雇用期間の定めなし	不問 不問	190,000円～200,000円	クロス株式会社(SRED) 43040-1077341	熊本県玉名市山田2141-1 TEL 0968-72-7274(従業員数 6人) 就業場所	変形(1ヶ月単位) (1)8時45分～18時30分 (2)8時45分～18時00分 (3)8時45分～17時00分	雇用・労災・健康・厚生	美容師
レジフロア部門スタッフ(玉東店) 雇用期間の定めあり	不問 不問	900円～900円	株式会社マルエイ 43040-1079241	熊本県玉名市松木11番3 TEL 0968-71-0072(従業員数 37人) 就業場所 熊本県玉名郡玉東町	(1)13時00分～18時00分	雇用・労災	
パート労働者 介護職員(任期付職員) 雇用期間の定めあり	18歳以上 法令の規定により年齢制限がある	179,600円～253,900円	和木町特別養護老人ホーム きくすい荘 43040-1081641	熊本県玉名郡和水町江田4025番地 TEL 0968-86-2177(従業員数 63人) 就業場所	変形(1年単位) (1)8時20分～17時30分 (2)8時50分～18時00分 (3)9時20分～18時30分	公災・健康・厚生	介護福祉士 介護職員実務者研修修了者 介護職員初任者研修修了者
パート労働者 介護職員【会計年度任用職員】 雇用期間の定めあり	不問 不問	1,076円～1,076円	和木町特別養護老人ホーム きくすい荘 43040-1082941	熊本県玉名郡和水町江田4025番地 TEL 0968-86-2177(従業員数 63人) 就業場所	交替制あり (1)8時20分～17時30分 (2)8時50分～18時00分 (3)9時20分～18時30分	雇用・公災・健康・厚生	介護福祉士 介護職員実務者研修修了者 介護職員初任者研修修了者
パート労働者 送迎運転手《急募》 雇用期間の定めなし	不問 不問	900円～1,000円	有限会社 立願寺温泉企画(立願寺温泉サービス湯と里館) 43040-1084041	熊本県玉名市岩崎大字高津原382 TEL 0968-74-1151(従業員数 18人) 就業場所 熊本県玉名市	交替制あり (1)8時30分～10時00分 (2)15時15分～16時45分	労災	
パート労働者 売店での販売サービススタッフ 雇用期間の定めあり	不問 不問	900円～900円	株式会社ヤマサキホールディングス 玉名ゴルフ場 43040-1085341	熊本県玉名市石貫3987 TEL 0968-74-9111(従業員数 60人) 就業場所		雇用・労災	
パート労働者 短時間: レストランスタッフ 雇用期間の定めあり	不問 不問	900円～900円	株式会社ヤマサキホールディングス 玉名ゴルフ場 43040-1086841	熊本県玉名市石貫3987 TEL 0968-74-9111(従業員数 60人) 就業場所	(1)10時00分～15時00分	雇用・労災	
パート労働者 設計/タマホームグリーンランド営業所 雇用期間の定めなし	64歳以下 定年を上限	189,000円～431,000円	タマホーム 株式会社 13040-23597141	東京都港区高輪 3-2-2-9 タマホーム本社ビル TEL 03-4400-7362(従業員数 5人) 就業場所 熊本県荒尾市	変形(1ヶ月単位) (1)9時00分～18時00分 (2)12時00分～21時00分	雇用・労災・健康・厚生・財形	一級建築士 二級建築士 2級建築施工管理技士
パート労働者 設計/タマホームグリーンランド営業所/エリア限定社員 雇用期間の定めなし	64歳以下 定年を上限	178,000円～420,000円	タマホーム 株式会社 13040-23598041	東京都港区高輪 3-2-2-9 タマホーム本社ビル TEL 03-4400-7362(従業員数 5人) 就業場所 熊本県荒尾市	変形(1ヶ月単位) (1)9時00分～18時00分 (2)12時00分～21時00分	雇用・労災・健康・厚生・財形	一級建築士 二級建築士 2級建築施工管理技士
パート労働者 設計/タマホームグリーンランド営業所/地域限定社員 雇用期間の定めなし	64歳以下 定年を上限	167,000円～409,000円	タマホーム 株式会社 13040-23600641	東京都港区高輪 3-2-2-9 タマホーム本社ビル TEL 03-4400-7362(従業員数 5人) 就業場所 熊本県荒尾市	変形(1ヶ月単位) (1)9時00分～18時00分 (2)12時00分～21時00分	雇用・労災・健康・厚生・財形	一級建築士 二級建築士 2級建築施工管理技士
パート労働者 【急募】障がい者施設の生活支援員/熊本荒尾 雇用期間の定めなし	18歳～69歳 定年を上限	240,000円～288,700円	ソーシャルインクルー株式会社 13040-23711541	東京都品川区南大井6丁目25-3 いちご大森ビル2F TEL 03-6436-8972(従業員数 25人) 就業場所 熊本県荒尾市	変形(1ヶ月単位) (1)8時30分～17時30分 (2)16時00分～10時00分	雇用・労災・健康・厚生	
パート労働者 美容師・ヘアサロン1 W A S A K I 熊本荒尾2号店 雇用期間の定めあり	不問 不問	1,000円～1,600円	株式会社ハクブン 14150-2756141	神奈川県横浜市青葉区新石川3-15-11 イワサキビルディング TEL 0570-018-218(従業員数 4人) 就業場所 熊本県荒尾市	交替制あり	労災	美容師
パート労働者 美容師・ヘアースタジオ I W A S A K I 熊本原万田店 雇用期間の定めあり	不問 不問	1,000円～1,600円	株式会社ハクブン 14150-2766341	神奈川県横浜市青葉区新石川3-15-11 イワサキビルディング TEL 0570-018-218(従業員数 4人) 就業場所 熊本県荒尾市		労災	美容師
パート労働者 コインランドリーの清掃/熊本荒尾市 雇用期間の定めあり	不問 不問	1,100円～1,200円	フリーアップ合同会社 40010-12133441	福岡県福岡市中央区清川3丁目9-15 TEL 090-6929-929(従業員数 2人) 就業場所 熊本県荒尾市	交替制あり	労災	
パート労働者 販売レジ・ビット/有明プラザ店 雇用期間の定めあり	不問 不問	1,000円～1,500円	株式会社 南九州イエローハット 43010-5578841	熊本県熊本市中央区本山町143-4 就業場所 熊本県荒尾市	交替制あり (1)10時00分～18時00分 (2)11時00分～19時00分	雇用・労災・健康・厚生	
パート労働者 電柱工事における「迂回案内業務」/玉名・玉重・和水 雇用期間の定めなし	18歳～74歳 法令の規定により年齢制限がある	172,800円～216,000円	九州警備保障 株式会社 43010-5591941	熊本県熊本市中央区帯山4丁目18-11 TEL 096-383-4111(従業員数 30人) 就業場所 熊本県玉名市	(1)8時00分～17時00分	雇用・労災・健康・厚生	
正社員 [警備係] 山鹿、三加和、菊鹿、鹿北 雇用期間の定めあり	65歳以上 高齢者等の特定年齢層の雇用促進	172,800円～216,000円	九州警備保障 株式会社 43010-5597541	熊本県熊本市中央区帯山4丁目18-11 TEL 096-383-4111(従業員数 45人) 就業場所 熊本県山鹿市	(1)8時00分～17時00分	雇用・労災・健康・厚生	
正社員以外 警備係(第1期) 鹿央、菊水、鹿本、植木 雇用期間の定めあり	65歳以上 高齢者等の特定年齢層の雇用促進	172,800円～216,000円	九州警備保障 株式会社 43010-5615041	熊本県熊本市中央区帯山4丁目18-11 TEL 096-383-4111(従業員数 0人) 就業場所 熊本県山鹿市	(1)8時00分～17時00分	雇用・労災・健康・厚生	
パート労働者 営業員 雇用期間の定めなし	59歳以下 定年を上限	187,000円～251,000円	シンレキ工業 株式会社九州事業所 43040-1021541	熊本県玉名郡南関町大字肥猪4001-3 TEL 0968-53-3416(従業員数 8人) 就業場所 熊本県玉名郡南関町	(1)8時30分～17時30分	雇用・労災・健康・厚生・財形	

ハローワークのシステムの都合上、休日・雇用期間・就業時間が反映されない場合があります。ご了承ください。

職種	年齢・ 年齢制限該当事由	賃金	求人者名・求人番号	所在地・就業場所	就業時間	加入保険等	必要な免許資格
訪問看護ステーション看護 師※日勤のみ 雇用期間の定めなし	65歳以下 定年を上限	1,400円～1,550円	株式会社 湯の郷 43040-1022441	熊本県玉名市天水町小天9278-1 TEL 0968-82-2119 (従業員数 3人) 就業場所 熊本県玉名市	変形(1ヶ月単位) (1)8時00分～17時00分 (2)8時30分～17時30分 (3)9時00分～18時00分	雇用・労災	看護師
パート労働者 医療事務員 雇用期間の定めなし	65歳以下 定年を上限	159,500円～190,000円	医療法人社団 幸義会 小田整形外科医院 43040-1024641	熊本県玉名市天水町大字小天7198番地 TEL 0968-82-4488 (従業員数 15人) 就業場所	変形(1ヶ月単位) (1)8時30分～17時00分 (2)10時30分～19時30分 (3)8時50分～18時30分	雇用・労災・健康・厚生	
正社員 調理員【急募】 雇用期間の定めなし	59歳以下 定年を上限	950円～950円	医療法人池満会 ながす クリニック 43040-1026141	熊本県玉名郡長洲町大字長洲1354 TEL 0968-78-0527 (従業員数 27人) 就業場所	交替制あり (1)8時00分～15時00分 (2)10時00分～18時30分	雇用・労災・健康・厚生	調理師
パート労働者 事務及びデイの送迎ス タッフ 雇用期間の定めあり	不問 不問	930円～930円	特定非営利活動法人 長 寿会 (ひまわり21・弥 生) 43040-1027041	熊本県玉名市岱明町野口字下河原1146番地12 TEL 0968-78-2918 (従業員数 11人) 就業場所	(1)9時00分～15時00分	雇用・労災	
パート労働者 営業事務 雇用期間の定めなし	64歳以下 定年を上限	161,000円～161,000円	株式会社 L A F . 43040-1028341	熊本県荒尾市万田1192番地5 TEL 0968-79-7021 (従業員数 3人) 就業場所 熊本県荒尾市	(1)9時00分～17時00分	雇用・労災・健康・厚生	
生コン車運転手 雇用期間の定めなし	59歳以下 定年を上限	200,000円～250,000円	土佐厚生コン株式会社 玉工工場 43040-1031741	熊本県玉名市中751番地 TEL 0968-72-6020 (従業員数 13人) 就業場所	変形(1年単位) (1)8時00分～16時50分	雇用・労災・健康・厚生	大型自動車免許
正社員 医療事務員 雇用期間の定めなし	59歳以下 定年を上限	165,000円～200,000円	医療法人安田会 安田内 科医院 43040-1032641	熊本県玉名市横島町横島3387 TEL 0968-84-3131 (従業員数 6人) 就業場所	(1)8時30分～17時30分 (2)8時30分～12時00分	雇用・労災・健康・厚生	医療事務資格 診療報酬請求事務能力認 定試験(医科・歯科)
正社員 一般事務員〔会計年度任 用職員〕 雇用期間の定めあり	不問 不問	996円～996円	玉東町役場 43040-1033941	熊本県玉名郡玉東町大字木葉759 TEL 0968-85-3111 (従業員数 56人) 就業場所 熊本県玉名郡玉東町	(1)9時00分～15時00分	雇用・公災	
パート労働者 介護タクシー運転手 雇用期間の定めなし	不問 不問	1,000円～1,000円	有限会社 ライフケア 43040-1034141	熊本県玉名市中751-4 TEL 0968-73-8855 (従業員数 57人) 就業場所 熊本県玉名市	交替制あり (1)9時00分～12時00分	労災	普通自動車第二種免許 その他の自動車等車両・ 船舶運転免許 その他の福祉・介護関係 資格
パート労働者 携帯販売キャリアアッ プ職ノ経験者 雇用期間の定めなし	64歳以下 定年を上限	191,000円～245,000円	株式会社 九州情報シ ステム 43040-1035041	熊本県玉名市亀甲209 TEL 0968-71-1153 (従業員数 8人) 就業場所 熊本県玉名市	変形(1ヶ月単位) (1)9時30分～18時30分	雇用・労災・健康・厚生	
正社員 歯科衛生士 雇用期間の定めなし	59歳以下 定年を上限	200,000円～285,000円	山本歯科医院(山本 浩 喜) 43040-1036341	熊本県玉名市山田2010-1 TEL 0968-71-0333 (従業員数 4人) 就業場所	(1)9時00分～19時00分 (2)9時00分～13時00分	雇用・労災・健康	歯科衛生士
正社員 【無資格未経験可】介護 予防運動指導員 雇用期間の定めなし	65歳以下 定年を上限	167,000円～283,000円	有限会社 ライフケア 43040-1037841	熊本県玉名市中751-4 TEL 0968-73-8855 (従業員数 70人) 就業場所 熊本県玉名市	交替制あり (1)8時20分～17時30分	雇用・労災・健康・厚生	理学療法士 作業療法士 その他の福祉・介護関係 資格
正社員 柔道整復師 雇用期間の定めなし	不問 不問	200,000円～250,000円	あらか整骨院 43040-1038241	熊本県荒尾市荒尾2727-1 TEL 0968-57-8066 (従業員数 5人) 就業場所	変形(1年単位) (1)9時00分～16時00分	雇用・労災・健康・厚生	柔道整復師
正社員 受付・歯科助手 雇用期間の定めなし	44歳以下 キャリア形成	165,000円～200,000円	山本歯科医院(山本 浩 喜) 43040-1039541	熊本県玉名市山田2010-1 TEL 0968-71-0333 (従業員数 4人) 就業場所	(1)9時00分～19時00分 (2)9時00分～13時00分	雇用・労災・健康	
正社員 【無資格未経験可】フ ィットネストレーナ ー 雇用期間の定めなし	65歳以下 定年を上限	900円～1,100円	有限会社 ライフケア 43040-1040941	熊本県玉名市中751-4 TEL 0968-73-8855 (従業員数 10人) 就業場所 熊本県玉名市	(1)9時00分～13時00分 (2)13時00分～17時00分 (3)17時00分～21時00分	労災	理学療法士 作業療法士 その他の福祉・介護関係 資格
パート労働者 介護員(夜勤専従) 雇用期間の定めなし	18歳～59歳 法令の規定に よる年齢制限 がある	900円～900円	医療法人池満会 ながす クリニック 43040-1041141	熊本県玉名郡長洲町大字長洲1354 TEL 0968-78-0527 (従業員数 27人) 就業場所	(1)16時30分～9時30分	労災	准看護師 介護福祉士 介護職員初任者研修了 者
パート労働者 レジフロア部門スタッ フ(長洲店) 雇用期間の定めあり	不問 不問	900円～900円	株式会社マルエイ 43040-1042041	熊本県玉名市松木11番3 TEL 0968-71-0072 (従業員数 23人) 就業場所 熊本県玉名郡長洲町	(1)16時00分～21時00分	雇用・労災・健康・厚生	
パート労働者 惣菜部門スタッフ(六 菜店) 雇用期間の定めあり	不問 不問	900円～900円	株式会社マルエイ 43040-1044841	熊本県玉名市松木11番3 TEL 0968-71-0072 (従業員数 10人) 就業場所 熊本県玉名郡長洲町	(1)12時00分～17時00分	雇用・労災・健康・厚生	
パート労働者 溶接技術者(建築鉄骨) ノ経験者は技術力を評 価・未経験可 雇用期間の定めなし	59歳以下 定年を上限	190,000円～320,000円	三栄工業株式会社 43040-1045241	熊本県荒尾市高浜字道の上1903-17 TEL 0968-68-1236 (従業員数 28人) 就業場所	変形(1ヶ月単位) (1)8時00分～17時00分	雇用・労災・健康・厚生	玉掛技能者 床上操作式クレーン運 転技能者
正社員 リハビリ助手 雇用期間の定めなし	59歳以下 定年を上限	156,260円～186,435円	医療法人社団清明会 平 山整形外科医院 43040-1046541	熊本県玉名市立願寺136-3 TEL 0968-72-4000 (従業員数 27人) 就業場所	(1)8時30分～18時00分 (2)8時30分～12時30分	雇用・労災・健康・厚生	

ハローワークのシステムの都合上、休日・雇用期間・就業時間が反映されない場合があります。ご了承ください。

職種	年齢・年齢制限該当日	賃金	求人者名・求人番号	所在地・就業場所	就業時間	加入保険等	必要な免許資格
介護支援専門員【居宅介護支援事業所】 雇用期間の定めなし	64歳以下 定年を上限	250,000円～275,000円	株式会社 シャイニング ライフ 43040-1048741	熊本県荒尾市四ツ山町1丁目103-2 すまいるセンタービル3F TEL 0968-82-8240 (従業員数 5人) 就業場所 熊本県荒尾市	変形(1ヶ月単位) (1)8時30分～17時30分	雇用・労災・健康・厚生	介護支援専門員(ケアマネジャー)
介護職員 雇用期間の定めなし	18歳～64歳 定年を上限	177,068円～242,388円	社会福祉法人 恵仲会 特別養護老人ホーム オレンジヒル小岱 43040-1049641	熊本県荒尾市大字樺2516 TEL 0968-68-8100 (従業員数 78人) 就業場所	変形(1ヶ月単位) (1)6時30分～15時30分 (2)7時30分～16時30分 (3)9時00分～18時00分	雇用・労災・健康・厚生	
介護福祉士 雇用期間の定めあり	不問 不問	185,888円～206,624円	社会福祉法人 駿光会 (てんすい倶楽部 介護老人保健施設) 43040-1050041	熊本県玉名市天水町部田見赤崎1214-15 TEL 0968-71-5600 (従業員数 82人) 就業場所	変形(1ヶ月単位) (1)7時15分～16時15分 (2)8時15分～17時15分 (3)9時45分～18時45分	雇用・労災・健康・厚生	介護福祉士
家事支援員 雇用期間の定めあり	不問 不問	898円～998円	社会福祉法人 恵仲会 特別養護老人ホーム オレンジヒル小岱 43040-1051341	熊本県荒尾市大字樺2516 TEL 0968-68-8100 (従業員数 78人) 就業場所	(1)8時00分～12時00分 (2)12時00分～16時00分	労災	
パート労働者 介護職員 雇用期間の定めあり	不問 不問	915円～1,000円	社会福祉法人 恵仲会 特別養護老人ホーム オレンジヒル小岱 43040-1052841	熊本県荒尾市大字樺2516 TEL 0968-68-8100 (従業員数 78人) 就業場所	(1)8時00分～10時00分 (2)17時30分～19時30分	労災	
パート労働者 塾講師【玉名校】 雇用期間の定めあり	不問 不問	900円～1,466円	C K C ネットワーク 株式会社 23010-5832641	愛知県名古屋市中区一社4丁目165番3F TEL 052-709-3670 (従業員数 1人) 就業場所 熊本県玉名市		労災	
養鶏作業・業務管理(南関農場) 雇用期間の定めなし	59歳以下 定年を上限	230,000円～250,000円	株式会社 秋川牧園 35010-1945441	山口県山口市仁保下郷10317番地 TEL 083-929-0295 (従業員数 3人) 就業場所 熊本県玉名郡南関町	変形(1年単位) (1)8時30分～17時10分	雇用・労災・健康・厚生	
洗浄・補助/玉名市 雇用期間の定めあり	不問 不問	1,100円～1,100円	株式会社 L E O C 九州事務所 40010-11455841	福岡県福岡市中央区荒戸2丁目1番5号 大濠公園ビル8階 TEL 092-741-3280 (従業員数 42人) 就業場所 熊本県玉名市	(1)6時30分～12時00分	雇用・労災・健康・厚生	
福祉理容師 福祉美容師(正) 雇用期間の定めなし	不問 不問	180,000円～500,000円	株式会社 シルバーサポートジャパン 40010-11676741	福岡県福岡市中央区荒戸2丁目1-1 TEL 092-406-0018 (従業員数 3人) 就業場所 熊本県玉名郡和水町	(1)9時00分～18時00分	雇用・労災・健康・厚生	理容師 美容師
福祉理容師 福祉美容師(正) 雇用期間の定めなし	不問 不問	180,000円～500,000円	株式会社 シルバーサポートジャパン 40010-11680841	福岡県福岡市中央区荒戸2丁目1-1 TEL 092-406-0018 (従業員数 3人) 就業場所 熊本県玉名市	(1)9時00分～18時00分	雇用・労災・健康・厚生	理容師 美容師
福祉理容師 福祉美容師(正) 雇用期間の定めなし	不問 不問	180,000円～500,000円	株式会社 シルバーサポートジャパン 40010-11684741	福岡県福岡市中央区荒戸2丁目1-1 TEL 092-406-0018 (従業員数 3人) 就業場所 熊本県八代市	(1)9時00分～18時00分	雇用・労災・健康・厚生	理容師 美容師
福祉理容師 福祉美容師 雇用期間の定めなし	不問 不問	1,200円～2,500円	株式会社 シルバーサポートジャパン 40010-11694941	福岡県福岡市中央区荒戸2丁目1-1 TEL 092-406-0018 (従業員数 3人) 就業場所 熊本県玉名郡和水町	(1)9時00分～18時00分	労災	理容師 美容師
福祉理容師 福祉美容師 雇用期間の定めなし	不問 不問	1,300円～2,500円	株式会社 シルバーサポートジャパン 40010-11697341	福岡県福岡市中央区荒戸2丁目1-1 TEL 092-406-0018 (従業員数 3人) 就業場所 熊本県玉名市	(1)9時00分～18時00分	労災	理容師 美容師
パート労働者 福祉理容師 福祉美容師 雇用期間の定めなし	不問 不問	1,300円～2,500円	株式会社 シルバーサポートジャパン 40010-11698841	福岡県福岡市中央区荒戸2丁目1-1 TEL 092-406-0018 (従業員数 3人) 就業場所 熊本県八代市	(1)9時00分～18時00分	労災	理容師 美容師
セルフスタンド夜勤専門スタッフ【荒尾本村SS】 雇用期間の定めあり	18歳以上 法令の規定により年齢制限がある	950円～950円	株式会社平川燃料 40030-1446941	福岡県大牟田市草木998の1 TEL 0944-54-1147 (従業員数 12人) 就業場所 熊本県荒尾市	交替制あり (1)20時00分～8時00分	雇用・労災	危険物取扱者(乙種)
損害保険のスタッフ 雇用期間の定めなし	59歳以下 定年を上限	252,230円～352,550円	株式会社平川燃料 40030-1447141	福岡県大牟田市草木998の1 TEL 0944-54-1147 (従業員数 6人) 就業場所 熊本県荒尾市	変形(1ヶ月単位) (1)8時00分～17時00分	雇用・労災・健康・厚生	
アルミ製品梱包 雇用期間の定めなし	18歳以上 法令の規定により年齢制限がある	151,900円～175,248円	昌和テクノ株式会社 40030-1470641	福岡県大牟田市大正町5-3-5 TEL 0944-56-1600 (従業員数 86人) 就業場所 熊本県玉名郡長洲町	変形(1年単位) (1)8時20分～16時20分 (2)16時20分～0時20分 (3)0時20分～8時20分	雇用・労災・健康・厚生	フォークリフト運転技能者
倉庫内作業/荒尾市(午後フルタイム) 雇用期間の定めあり	不問 不問	168,300円～168,300円	九州東邦 株式会社 40120-4349141	福岡県福岡市東区箱崎3丁目4番46号 TEL 092-641-3141 (従業員数 110人) 就業場所 熊本県荒尾市	(1)13時30分～22時00分 (2)12時30分～21時00分	雇用・労災・健康・厚生	
正社員・店長候補【荒尾市「かつきや」】 雇用期間の定めなし	64歳以下 定年を上限	225,000円～260,000円	株式会社 ニシコーフードサービス 40140-827341	福岡県八女市立野127-2 TEL 0943-23-3131 (従業員数 5人) 就業場所 熊本県荒尾市	変形(1ヶ月単位) (1)7時30分～16時30分	雇用・労災・健康・厚生・財形	
作業員/南関支店 雇用期間の定めなし	59歳以下 定年を上限	190,000円～230,000円	三和基礎 株式会社 40180-3163341	福岡県大野城市旭ヶ丘1-1-1 TEL 092-596-3000 (従業員数 7人) 就業場所 熊本県玉名郡南関町	変形(1年単位) (1)8時00分～17時00分	雇用・労災・健康・厚生・財形	玉掛技能者

ハローワークのシステムの都合上、休日・雇用期間・就業時間が反映されない場合があります。ご了承ください。

職種	年齢・年齢制限該当事由	賃金	求人者名・求人番号	所在地・就業場所	就業時間	加入保険等	必要な免許資格
クレーン運転手／南関支店 雇用期間の定めなし 正社員	59歳以下 定年を上限	220,000円～300,400円	三和基礎 株式会社 40180- 3164841	福岡県大野城市旭ヶ丘 1-1-1 TEL 092-596-3000 (従業員数 7人) 就業場所 熊本県玉名郡南関町	変形 (1年単位) (1) 8時00分～17時00分	雇用・労災・健康・厚生・財形	移動式クレーン運転士
杭打ち溶接工／南関支店 雇用期間の定めなし 正社員	59歳以下 定年を上限	190,000円～230,000円	三和基礎 株式会社 40180- 3165241	福岡県大野城市旭ヶ丘 1-1-1 TEL 092-596-3000 (従業員数 7人) 就業場所 熊本県玉名郡南関町	変形 (1年単位) (1) 8時00分～17時00分	雇用・労災・健康・厚生・財形	玉掛技能者 溶接管理技術者 2級 アーク溶接技能者 (基本級)
ホールスタッフ／コア2 1玉名店 雇用期間の定めあり 正社員以外	18歳以上 法令の規定により年齢制限がある	187,880円～222,040円	株式会社 二十世紀グループ 43010- 5382041	熊本県熊本市中央区水前寺 5丁目 17-6 TEL 096-381-2121 (従業員数 32人) 就業場所 熊本県玉名市	変形 (1ヶ月単位) (1) 8時30分～16時30分 (2) 16時00分～0時00分	雇用・労災・健康・厚生	
清掃／コア2 1玉名店 雇用期間の定めあり パート労働者	18歳以上 法令の規定により年齢制限がある	900円～900円	株式会社 二十世紀グループ 43010- 5385241	熊本県熊本市中央区水前寺 5丁目 17-6 TEL 096-381-2121 (従業員数 32人) 就業場所 熊本県玉名市	変形 (1ヶ月単位) (1) 8時30分～16時30分 (2) 16時00分～0時00分	雇用・労災	
売場メンテナンス／有明プラザ店 雇用期間の定めあり パート労働者	不問 不問	900円～900円	株式会社 南九州イロハット 43010- 5459541	熊本県熊本市中央区本山町 1 4 3-4 TEL 096-375-7588 (従業員数 6人) 就業場所 熊本県荒尾市		雇用・労災	
メカニック／有明プラザ店 雇用期間の定めなし 正社員	64歳以下 定年を上限	206,900円～305,750円	株式会社 南九州イロハット 43010- 5468741	熊本県熊本市中央区本山町 1 4 3-4 TEL 096-375-7588 (従業員数 6人) 就業場所 熊本県荒尾市	変形 (1ヶ月単位) (1) 9時30分～19時00分	雇用・労災・健康・厚生	
販売レジ／有明プラザ店 雇用期間の定めなし 正社員	64歳以下 定年を上限	206,900円～305,750円	株式会社 南九州イロハット 43010- 5509941	熊本県熊本市中央区本山町 1 4 3-4 TEL 096-375-7588 (従業員数 6人) 就業場所 熊本県荒尾市	変形 (1ヶ月単位) (1) 9時30分～19時00分	雇用・労災・健康・厚生	
【901】フォークリフト作業 (玉名郡長洲町) 雇用期間の定めあり 正社員以外	不問 不問	199,665円～215,638円	株式会社ラックプラン 43030- 1727341	熊本県合志市幾久富 1 7 5 8-7 6 6 TEL 096-249-2310 (従業員数 3人) 就業場所 熊本県玉名郡長洲町	(1) 10時00分～19時00分 (2) 13時00分～22時00分	雇用・労災・健康・厚生	フォークリフト運転技能者
【902】製品の仕分け・ピッキング作業 (長洲町) 雇用期間の定めあり 正社員以外	不問 不問	191,678円～191,678円	株式会社ラックプラン 43030- 1728841	熊本県合志市幾久富 1 7 5 8-7 6 6 TEL 096-249-2310 (従業員数 3人) 就業場所 熊本県玉名郡長洲町	(1) 10時00分～19時00分 (2) 13時00分～22時00分	雇用・労災・健康・厚生	
【903】部品の検品作業員 (玉名郡南関町) 雇用期間の定めあり 正社員以外	不問 不問	170,500円～170,500円	株式会社ラックプラン 43030- 1732941	熊本県合志市幾久富 1 7 5 8-7 6 6 TEL 096-249-2310 (従業員数 3人) 就業場所 熊本県玉名郡南関町	変形 (1年単位) (1) 8時00分～16時30分	雇用・労災・健康・厚生	
【904】部品の仕分け作業員 (玉名郡南関町) 雇用期間の定めあり 正社員以外	不問 不問	170,500円～170,500円	株式会社ラックプラン 43030- 1733141	熊本県合志市幾久富 1 7 5 8-7 6 6 TEL 096-249-2310 (従業員数 3人) 就業場所 熊本県玉名郡南関町	変形 (1年単位) (1) 8時00分～16時30分	雇用・労災・健康・厚生	
運転手 (10t ダンプ) 雇用期間の定めなし 正社員	不問 不問	207,000円～250,000円	有限会社 岱南産業 43040- 984641	熊本県玉名市岱明町大野下 4 2 2 TEL 0968-57-4445 (従業員数 10人) 就業場所	変形 (1年単位) (1) 8時00分～17時00分	雇用・労災・健康・厚生	大型自動車免許
会員開拓員 (会計年度任用職員) 雇用期間の定めあり パート労働者	60歳以上 高齢者等の特定年齢層の雇用促進	995円～995円	公益社団法人荒尾市シルバー人材センター 43040- 985941	熊本県荒尾市下井手字深瀬山 1 9 3 番地 1 TEL 0968-65-5200 (従業員数 12人) 就業場所	(1) 9時00分～15時00分	労災	
遊園地キャスト (正社員) 雇用期間の定めなし 正社員	64歳以下 定年を上限	165,000円～170,000円	サノヤス・ライドサービス株式会社 グリーンランド営業所 43040- 986141	熊本県荒尾市下井手 1 6 1 6 TEL 0968-66-2488 (従業員数 31人) 就業場所	変形 (1年単位) (1) 9時00分～17時15分 (2) 9時30分～17時45分	雇用・労災・健康・厚生	
調理員 雇用期間の定めあり パート労働者	不問 不問	929円～980円	南関町教育委員会 43040- 987041	熊本県玉名郡南関町大字関町 6 4 TEL 0968-57-8507 (従業員数 12人) 就業場所 熊本県玉名郡南関町	(1) 8時30分～16時30分	雇用・労災・健康・厚生	調理師
玉名市包括支援センター職員 雇用期間の定めあり 正社員以外	不問 不問	175,000円～198,200円	社会福祉法人 玉名市社会福祉協議会 43040- 988341	熊本県玉名市岩崎 8 8-4 TEL 0968-73-9050 (従業員数 13人) 就業場所	(1) 8時30分～17時15分	雇用・労災・健康・厚生 厚生	介護支援専門員 (ケアマネージャー) 社会福祉士 看護師
介護支援専門員 雇用期間の定めなし 正社員	64歳以下 定年を上限	160,000円～230,000円	特定非営利活動法人 地域たすけあいの会 43040- 990441	熊本県玉名市上小田 3 7 1 番地 TEL 0968-71-0056 (従業員数 2人) 就業場所 熊本県玉名市	(1) 8時30分～17時30分	雇用・労災・健康・厚生 厚生	介護支援専門員 (ケアマネージャー)
会計年度任用職員 (事務職) 雇用期間の定めあり パート労働者	不問 不問	996円～996円	南関町役場 43040- 991741	熊本県玉名郡南関町大字関町 6 4 TEL 0968-53-1111 (従業員数 131人) 就業場所	(1) 10時00分～17時00分	雇用・公災・健康・厚生	
放射線技師 雇用期間の定めなし パート労働者	59歳以下 定年を上限	1,500円～1,800円	医療法人社団清明会 平山整形外科医院 43040- 992641	熊本県玉名市立願寺 1 3 6-3 TEL 0968-72-4000 (従業員数 27人) 就業場所	(1) 8時30分～18時00分 (2) 8時30分～12時30分	雇用・労災・健康・厚生	診療放射線技師
理学療法士 雇用期間の定めなし 正社員	59歳以下 定年を上限	217,500円～304,000円	医療法人社団清明会 平山整形外科医院 43040- 994141	熊本県玉名市立願寺 1 3 6-3 TEL 0968-72-4000 (従業員数 27人) 就業場所	(1) 8時30分～18時00分 (2) 8時30分～12時30分	雇用・労災・健康・厚生	理学療法士

ハローワークのシステムの都合上、休日・雇用期間・就業時間が反映されない場合があります。ご了承ください。

職種	年齢・ 年齢制限該当日	賃金	求人者名・求人番号	所在地・就業場所	就業時間	加入保険等	必要な免許資格
食品製造スタッフ 雇用期間の定めなし 正社員	64歳以下 定年を上限	146,880円～146,880円	株式会社 arbor japan 43040- 995041	熊本県玉名郡和水町西吉地2622-1 TEL 0968-34-2665 (従業員数 8人) 就業場所 熊本県玉名郡和水町	(1)8時00分～17時00分	雇用・健康・厚生	
調理接客スタッフ 雇用期間の定めなし パート労働者	64歳以下 定年を上限	900円～900円	株式会社 arbor japan 43040- 996341	熊本県玉名郡和水町西吉地2622-1 TEL 0968-34-2665 (従業員数 5人) 就業場所 熊本県玉名郡南関町		雇用	
地域人権指導員 雇用期間の定めあり パート労働者	不問 不問	1,082円～1,082円	玉東町教育委員会 43040- 997841	熊本県玉名郡玉東町大字白木1番地1 TEL 0968-85-3609 (従業員数 10人) 就業場所	(1)9時00分～16時00分	雇用・公災・健康・厚生	
ミニトマト収穫(急募) 雇用期間の定めあり パート労働者	不問 不問	900円～1,050円	本田 竜太 43040- 1000141	熊本県玉名市天水町部田見1791 TEL 090-7929-760 (従業員数 0人) 就業場所		労災	
和菓子製造補助・販売 雇用期間の定めなし パート労働者	不問 不問	900円～970円	恭栄堂玉名店 43040- 1002341	熊本県玉名市大倉1407-8 TEL 0968-74-3877 (従業員数 6人) 就業場所		雇用・労災	
セルフガソリンスタンドの夜勤業務 雇用期間の定めなし パート労働者	18歳以上 法令の規定により年齢制限がある	900円～950円	株式会社 高木石油 43040- 1005541	熊本県荒尾市荒尾4186-28 TEL 0968-66-3000 (従業員数 9人) 就業場所 熊本県荒尾市	変形(1ヶ月単位) (1)20時00分～8時00分	雇用・労災	危険物取扱者(乙種)
土木工事 現場監督 雇用期間の定めなし 正社員	59歳以下 定年を上限	321,000円～366,854円	株式会社 和城建設 43040- 1006441	熊本県荒尾市大正町1丁目1-17 WASHIRO B. L 1F TEL 0968-64-6600 (従業員数 20人) 就業場所	(1)8時00分～17時00分 (2)8時00分～14時00分	雇用・労災・健康・厚生	1級土木施工管理技士 2級土木施工管理技士
自社サイトおよびECサイト運営スタッフ 雇用期間の定めあり 正社員以外	不問 不問	201,000円～261,300円	株式会社 和城建設 43040- 1008641	熊本県荒尾市大正町1丁目1-17 WASHIRO B. L 1F TEL 0968-64-6600 (従業員数 20人) 就業場所	(1)8時00分～17時00分	雇用・労災・健康・厚生	
自社サイトおよびECサイト運営スタッフ 雇用期間の定めあり 正社員以外	不問 不問	160,800円～241,200円	株式会社 和城建設 43040- 1009941	熊本県荒尾市大正町1丁目1-17 WASHIRO B. L 1F TEL 0968-64-6600 (従業員数 20人) 就業場所	(1)8時00分～17時00分	雇用・労災・健康・厚生	
建築工事現場監督 雇用期間の定めなし 正社員以外	59歳以下 定年を上限	321,000円～366,854円	株式会社 和城建設 43040- 1011841	熊本県荒尾市大正町1丁目1-17 WASHIRO B. L 1F TEL 0968-64-6600 (従業員数 20人) 就業場所	(1)8時00分～17時00分 (2)8時00分～14時00分	雇用・労災・健康・厚生	2級土木施工管理技士
販促物デザイナー 雇用期間の定めなし 正社員	64歳以下 定年を上限	196,000円～234,000円	株式会社 旭製作所 43040- 1012241	熊本県荒尾市高浜1978番地 TEL 0968-68-2121 (従業員数 201人) 就業場所	変形(1年単位) (1)8時30分～17時50分	雇用・労災・健康・厚生	
看護師 雇用期間の定めなし 正社員	44歳以下 キャリア形成	185,000円～245,000円	医療法人三精会 永田皮ふ科医院 43040- 1013541	熊本県玉名市中1027-6 TEL 0968-74-1566 (従業員数 13人) 就業場所	変形(1ヶ月単位) (1)8時30分～19時00分 (2)8時30分～19時30分 (3)8時30分～14時00分	雇用・労災・健康・厚生	看護師 准看護師
レジフロア部門スタッフ(横島店) 雇用期間の定めあり パート労働者	不問 不問	900円～900円	株式会社マルエイ 43040- 1015741	熊本県玉名市松木11番3 TEL 0968-71-0072 (従業員数 21人) 就業場所 熊本県玉名市	(1)16時00分～21時00分	雇用・労災・健康・厚生	
ナイトマネージャー(横島店) 雇用期間の定めあり パート労働者	不問 不問	900円～900円	株式会社マルエイ 43040- 1016641	熊本県玉名市松木11番3 TEL 0968-71-0072 (従業員数 21人) 就業場所 熊本県玉名市	(1)16時00分～21時00分	雇用・労災・健康・厚生	
洗浄・梱包・出荷作業員/熊本工場 雇用期間の定めなし 正社員	44歳以下 キャリア形成	180,000円～245,000円	日本精密電子 株式会社 14030- 1667941	神奈川県横浜市泉区中田北1丁目29-1 TEL 045-805-3371 (従業員数 34人) 就業場所 熊本県荒尾市	(1)9時00分～18時00分	雇用・労災・健康・厚生	
テレフォンポインター(電話発信)及びデータ入力事務 雇用期間の定めあり パート労働者	不問 不問	1,200円～1,200円	株式会社マックスサポート大牟田 40030- 1410441	福岡県大牟田市柿園町1丁目1-3 柿園ビル4階 TEL 0944-40-7997 (従業員数 50人) 就業場所 熊本県荒尾市	変形(1ヶ月単位)	労災	
内勤営業(電話発信・テレフォンポインター) 雇用期間の定めなし 正社員	45歳以下 キャリア形成	200,000円～285,000円	株式会社マックスサポート大牟田 40030- 1414141	福岡県大牟田市柿園町1丁目1-3 柿園ビル4階 TEL 0944-40-7997 (従業員数 50人) 就業場所 熊本県荒尾市	変形(1ヶ月単位) (1)9時00分～18時00分	雇用・労災・健康・厚生	
食品製造(玉名工場/夜間食品製造) 雇用期間の定めなし パート労働者	59歳以下 定年を上限	1,350円～1,350円	株式会社 ベストアメニティファクトリー 40050- 2462241	福岡県久留米市三瀬町高三瀬738-4 TEL 0942-54-6101 (従業員数 53人) 就業場所 熊本県玉名市	(1)18時00分～21時00分	労災	
食品製造工(玉名工場/パート)◆◆急募◆◆ 雇用期間の定めなし 正社員以外	59歳以下 定年を上限	192,188円～192,188円	株式会社 ベストアメニティファクトリー 40050- 2463541	福岡県久留米市三瀬町高三瀬738-4 TEL 0942-54-6101 (従業員数 57人) 就業場所 熊本県玉名市	変形(1ヶ月単位) (1)9時00分～17時30分	雇用・労災・健康・厚生	
食品製造工(玉名工場/パート)◆◆急募◆◆ 雇用期間の定めなし 正社員以外	59歳以下 定年を上限	150,675円～150,675円	株式会社 ベストアメニティファクトリー 40050- 2464441	福岡県久留米市三瀬町高三瀬738-4 TEL 0942-54-6101 (従業員数 57人) 就業場所 熊本県玉名市	変形(1ヶ月単位) (1)9時00分～17時30分	雇用・労災・健康・厚生	

ハローワークのシステムの都合上、休日・雇用期間・就業時間が反映されない場合があります。ご了承ください。

職種	年齢・年齢制限該当事由	賃金	求人者名・求人番号	所在地・就業場所	就業時間	加入保険等	必要な免許資格
熊本県育休代替サポート職員（会計年度任用職員） 雇用期間の定めあり	不問 不問	950円～1,178円	熊本県 総務部 人事課 43010- 5104141	熊本県熊本市中央区水前寺6丁目18-1 就業場所 熊本県菊池市 TEL 096-333-2052（従業員数 4,179人）	(1)9時00分～16時00分 (2)9時00分～15時00分	雇用・公災・健康・厚生	
パート労働者 職業指導員 雇用期間の定めあり	不問 不問	160,000円～170,000円	社会福祉法人 荒尾市社会福祉事業団 43040- 955841	熊本県荒尾市増永2452番地2 就業場所 熊本県荒尾市 TEL 0968-57-8151（従業員数 8人）	(1)7時00分～16時00分	雇用・労災・健康・厚生	
正社員以外 調理員（荒尾市養護老人ホーム緑風園） 雇用期間の定めあり	不問 不問	160,000円～160,000円	社会福祉法人 荒尾市社会福祉事業団 43040- 956241	熊本県荒尾市増永2452番地2 就業場所 熊本県荒尾市 TEL 0968-57-8151（従業員数 15人）	交替制あり (1)6時15分～15時15分 (2)8時30分～17時30分 (3)9時30分～18時30分	雇用・労災・健康・厚生	調理師
正社員以外 相談支援専門員 雇用期間の定めあり	不問 不問	160,000円～160,000円	社会福祉法人 荒尾市社会福祉事業団 43040- 957541	熊本県荒尾市増永2452番地2 就業場所 熊本県荒尾市 TEL 0968-57-8151（従業員数 1人）	(1)8時30分～17時30分	雇用・労災・健康・厚生	
生活支援員 雇用期間の定めなし	64歳以下 定年を上限	1,100円～1,300円	株式会社 もんくうる 43040- 958441	熊本県玉名市滑石2401-1 就業場所 TEL 0968-75-2010（従業員数 7人）	(1)8時30分～12時30分 (2)13時00分～17時30分	雇用・労災	
パート労働者 調理員（荒尾市小岱作業所） 雇用期間の定めあり	不問 不問	160,000円～160,000円	社会福祉法人 荒尾市社会福祉事業団 43040- 959741	熊本県荒尾市増永2452番地2 就業場所 熊本県荒尾市 TEL 0968-57-8151（従業員数 24人）	交替制あり (1)6時15分～15時15分 (2)8時30分～17時30分 (3)9時30分～18時30分	雇用・労災・健康・厚生	調理師
パート労働者 訪問介護ヘルパー 雇用期間の定めあり	不問 不問	970円～970円	社会福祉法人 荒尾市社会福祉事業団 43040- 960141	熊本県荒尾市増永2452番地2 就業場所 熊本県荒尾市 TEL 0968-57-8151（従業員数 7人）	(1)9時00分～15時00分	雇用・労災	ホームヘルパー2級
土木管理技術者及び土木作業員 雇用期間の定めなし	59歳以下 定年を上限	228,000円～300,000円	株式会社 加来建設 43040- 961041	熊本県荒尾市原万田541-6 就業場所 熊本県荒尾市 TEL 0968-62-1495（従業員数 22人）	変形（1ヶ月単位） (1)8時00分～17時00分	雇用・労災・健康・厚生	準中型自動車免許
正社員 足場高工及び見習 雇用期間の定めなし	18歳～59歳 法令の規定により年齢制限がある	240,000円～324,000円	株式会社 加来建設 43040- 963841	熊本県荒尾市原万田541-6 就業場所 熊本県荒尾市 TEL 0968-62-1495（従業員数 22人）	変形（1ヶ月単位） (1)8時00分～17時00分	雇用・労災・健康・厚生	中型自動車免許
正社員 世話人 雇用期間の定めあり	不問 不問	146,880円～146,880円	社会福祉法人 荒尾市社会福祉事業団 43040- 964241	熊本県荒尾市増永2452番地2 就業場所 熊本県荒尾市 TEL 0968-57-8151（従業員数 14人）	(1)6時00分～10時00分 (2)16時00分～20時00分	雇用・労災・健康・厚生	
正社員以外 世話人（16時～20時） 雇用期間の定めあり	不問 不問	910円～910円	社会福祉法人 荒尾市社会福祉事業団 43040- 965541	熊本県荒尾市増永2452番地2 就業場所 熊本県荒尾市 TEL 0968-57-8151（従業員数 14人）	(1)16時00分～20時00分	雇用・労災	
パート労働者 養鶏作業員（フレイラー） 雇用期間の定めなし	74歳以下 定年を上限	230,000円～350,000円	有限会社 野中ファーム 43040- 966441	熊本県玉名郡和水町江粟1105-1 就業場所 熊本県玉名郡南関町 TEL 0968-53-2138（従業員数 5人）	(1)8時00分～17時00分	雇用・労災・健康・厚生	
正社員 特別支援教育支援員 雇用期間の定めあり	不問 不問	1,278円～1,278円	玉東町教育委員会 43040- 967741	熊本県玉名郡玉東町大字白木1番地1 就業場所 熊本県玉名郡玉東町 TEL 0968-85-3609（従業員数 10人）	(1)8時20分～16時05分	雇用・公災・健康・厚生	小学校教諭免許（専修・1種・2種） 中学校教諭免許（専修・1種・2種） 高等学校教諭免許（専修・1種）
パート労働者 訪問看護ステーション看護師※日勤&夜勤 雇用期間の定めなし	18歳～65歳 法令の規定により年齢制限がある	1,100円～1,500円	株式会社 湯の郷 43040- 968641	熊本県玉名市天水町小天9278-1 就業場所 熊本県玉名市 TEL 0968-82-2119（従業員数 3人）	変形（1ヶ月単位） (1)17時00分～9時00分	雇用・労災	看護師 准看護師
パート労働者 看護職員（デイサービス） 雇用期間の定めなし	不問 不問	1,150円～1,300円	有限会社 とよふくケアサービス 43040- 969941	熊本県荒尾市内宮内978-4 就業場所 TEL 0968-64-7480（従業員数 12人）	(1)8時30分～17時00分	雇用・労災	看護師 准看護師
パート労働者 教員 雇用期間の定めあり	不問 不問	194,000円～315,900円	学校法人 玉名白梅学園 43040- 970341	熊本県玉名市岩崎1061 就業場所 TEL 0968-72-5161（従業員数 119人）	(1)8時20分～17時05分	雇用・労災・健康・厚生・財形	高等学校教諭免許（専修・1種）
正社員以外 医療事務員 雇用期間の定めあり	不問 不問	1,500円～1,500円	医療法人 熊本上翔会泌尿器科内科むらかみクリニック 43040- 972241	熊本県玉名市繁根木40-2 就業場所 TEL 0968-57-8615（従業員数 4人）	(1)8時30分～12時45分	雇用・労災	
パート労働者 事務長 雇用期間の定めなし	59歳以下 定年を上限	330,000円～350,000円	医療法人 信和会 城ヶ崎病院 43040- 973541	熊本県玉名市伊倉北方265 就業場所 TEL 0968-73-3375（従業員数 130人）	(1)8時30分～17時00分 (2)8時30分～12時30分	雇用・労災・健康・厚生	
正社員 事務員 雇用期間の定めなし	40歳以下 キャリア形成	171,000円～200,000円	株式会社 丸光商事 43040- 975741	熊本県玉名市大浜町2173番地1 就業場所 熊本県玉名郡和水町 TEL 0968-76-2161（従業員数 12人）	変形（1年単位） (1)8時30分～17時30分	雇用・労災・健康・厚生	
正社員 事務職（管理者候補） 雇用期間の定めなし	64歳以下 定年を上限	190,000円～190,000円	吉野電子工業 株式会社 43040- 976641	熊本県玉名郡南関町大字上坂下51 就業場所 TEL 0968-53-8144（従業員数 84人）	変形（1年単位） (1)8時00分～17時00分	雇用・労災・健康・厚生・財形	

ハローワークのシステムの都合上、休日・雇用期間・就業時間が反映されない場合があります。ご了承ください。

職種	年齢・年齢制限該当事項	賃金	求人者名・求人番号	所在地・就業場所	就業時間	加入保険等	必要な免許資格
資材調達係 雇用期間の定めなし 正社員	64歳以下 定年を上限	190,000円～190,000円	吉野電子工業 株式会社 43040- 977941	熊本県玉名郡南関町大字上坂下5-1 就業場所 TEL 0968-53-8144 (従業員数 84人)	変形 (1年単位) (1) 8時00分～17時00分	雇用・労災・健康・厚生・財形	
保育士 <急募> 雇用期間の定めあり パート労働者	不問 不問	1,037円～1,125円	社会福祉法人 横島保育園 43040- 978141	熊本県玉名市横島町横島2-3-4番地1 就業場所 TEL 0968-84-2138 (従業員数 23人)	(1) 8時30分～16時30分	雇用・労災・健康・厚生	保育士
手作業スタッフ 雇用期間の定めあり パート労働者	不問 不問	950円～950円	トッパン・フォームズ西日本 株式会社 九州工場 43040- 980241	熊本県玉名市大倉4-3-6 就業場所 TEL 0968-73-2311 (従業員数 212人)		雇用・労災・健康・厚生	
機械補助作業スタッフ 雇用期間の定めあり パート労働者	不問 不問	950円～950円	トッパン・フォームズ西日本 株式会社 九州工場 43040- 981541	熊本県玉名市大倉4-3-6 就業場所 TEL 0968-73-2311 (従業員数 212人)		雇用・労災・健康・厚生	
飼育補助員 雇用期間の定めなし パート労働者	不問 不問	1,000円～1,100円	有限会社 池端うずら園 43040- 905241	熊本県玉名市三ツ川5-5-1 就業場所 TEL 0968-74-9043 (従業員数 23人)	交替制あり (1) 7時00分～9時00分 (2) 7時50分～10時00分	労災	
うずら卵の採卵作業員 雇用期間の定めなし パート労働者	不問 不問	1,000円～1,100円	有限会社 池端うずら園 43040- 906541	熊本県玉名市三ツ川5-5-1 就業場所 TEL 0968-74-9043 (従業員数 23人)	(1) 7時50分～12時00分 (2) 7時50分～15時00分 (3) 9時00分～15時00分	雇用・労災	
スナップエンドウ収穫作業員 雇用期間の定めあり パート労働者	不問 不問	898円～898円	田上果樹園 田上 望 43040- 907441	熊本県荒尾市孤屋1-0-3番地 就業場所 熊本県荒尾市 TEL 0968-68-3631 (従業員数 1人)	(1) 9時00分～16時00分	その他	
現場施工管理者 雇用期間の定めなし 正社員	不問 不問	246,000円～532,000円	株式会社日本高機 43040- 908741	熊本県玉名郡南関町大字関外目6-8-8-1 就業場所 熊本県玉名郡南関町 TEL 0968-53-2100 (従業員数 0人)	変形 (1年単位) (1) 8時00分～17時00分	雇用・労災・健康・厚生	
運転手 (デイケア) 雇用期間の定めあり パート労働者	不問 不問	900円～960円	医療法人社団 聖和会 老人保健施設 聖ルカ苑 43040- 909641	熊本県玉名郡長洲町宮野2-7-2-1-0 就業場所 TEL 0968-78-5521 (従業員数 90人)	(1) 8時30分～10時30分 (2) 15時30分～17時30分	雇用・労災	
介護職員 (グループホーム) 雇用期間の定めなし 正社員	18歳～59歳 法令の規定により年齢制限がある	166,000円～191,000円	医療法人社団 聖和会 老人保健施設 聖ルカ苑 43040- 910041	熊本県玉名郡長洲町宮野2-7-2-1-0 就業場所 熊本県荒尾市 TEL 0968-78-5521 (従業員数 8人)	交替制あり (1) 8時00分～17時00分 (2) 11時00分～20時00分 (3) 17時00分～9時00分	雇用・労災・健康・厚生	ホームヘルパー2級 介護職員初任者研修修了者
介護職員 雇用期間の定めあり パート労働者	不問 不問	1,000円～1,355円	社会福祉法人 恵仲会 特別養護老人ホーム オレンジヒル小岱 43040- 911341	熊本県荒尾市大字樺2-5-1-6 就業場所 TEL 0968-68-8100 (従業員数 78人)	(1) 12時00分～21時00分	雇用・労災・健康・厚生	介護福祉士
製造技能職 雇用期間の定めなし 正社員	18歳～35歳 法令の規定により年齢制限がある	168,000円～227,000円	九州丸一銅管 株式会社 43040- 912841	熊本県玉名郡長洲町名石浜1-2番地 就業場所 TEL 0968-78-3711 (従業員数 46人)	変形 (1年単位) (1) 8時00分～16時45分 (2) 16時45分～1時30分	雇用・労災・健康・厚生	玉掛技能者 床上操作式クレーン運転技能者
自動車解体および引取り作業員 雇用期間の定めなし 正社員	64歳以下 定年を上限	156,742円～156,742円	有限会社 前田商会 43040- 913241	熊本県荒尾市野原1-0-1-4-2 就業場所 TEL 0968-68-4426 (従業員数 3人)	(1) 8時30分～17時30分	雇用・労災・健康・厚生	中型自動車免許
介護職員 (介護福祉士) 雇用期間の定めなし 正社員	18歳～64歳 定年を上限	181,772円～242,594円	社会福祉法人 恵仲会 特別養護老人ホーム オレンジヒル小岱 43040- 914541	熊本県荒尾市大字樺2-5-1-6 就業場所 TEL 0968-68-8100 (従業員数 78人)	変形 (1ヶ月単位) (1) 6時30分～15時30分 (2) 7時30分～16時30分 (3) 9時00分～18時00分	雇用・労災・健康・厚生	介護福祉士
自動車解体および引取り作業員 雇用期間の定めなし パート労働者	64歳以下 定年を上限	950円～950円	有限会社 前田商会 43040- 916741	熊本県荒尾市野原1-0-1-4-2 就業場所 TEL 0968-68-4426 (従業員数 3人)	(1) 8時30分～17時30分	雇用・労災	中型自動車免許
歯科衛生士 (正社員) 雇用期間の定めなし 正社員	59歳以下 定年を上限	210,000円～250,000円	ふくしま歯科クリニック 43040- 918941	熊本県荒尾市大島町3丁目3-1-1 就業場所 TEL 0968-62-1472 (従業員数 9人)	変形 (1ヶ月単位) (1) 8時40分～18時30分 (2) 8時40分～16時00分	雇用・労災・健康・厚生	歯科衛生士
歯科衛生士 (パート) 雇用期間の定めなし パート労働者	59歳以下 定年を上限	1,300円～2,000円	ふくしま歯科クリニック 43040- 921241	熊本県荒尾市大島町3丁目3-1-1 就業場所 TEL 0968-62-1472 (従業員数 9人)	変形 (1ヶ月単位) (1) 8時40分～18時30分 (2) 8時40分～16時00分	雇用・労災	歯科衛生士
学童保育支援員 雇用期間の定めあり パート労働者	不問 不問	996円～996円	長洲町教育委員会 43040- 922541	熊本県玉名郡長洲町大字長洲2-7-6-0 就業場所 熊本県玉名郡長洲町 TEL 0968-78-3274 (従業員数 16人)	交替制あり (1) 15時00分～19時00分 (2) 7時00分～13時00分 (3) 13時00分～19時00分	雇用・労災	
介護職員 (グループホーム) 雇用期間の定めなし パート労働者	不問 不問	900円～960円	医療法人社団 聖和会 老人保健施設 聖ルカ苑 43040- 925641	熊本県玉名郡長洲町宮野2-7-2-1-0 就業場所 熊本県玉名郡長洲町 TEL 0968-78-5521 (従業員数 8人)	交替制あり (1) 10時00分～15時30分 (2) 8時00分～17時00分	雇用・労災・健康・厚生	介護職員初任者研修修了者 ホームヘルパー2級
介護職員 (グループホーム) 雇用期間の定めなし パート労働者	不問 不問	900円～960円	医療法人社団 聖和会 老人保健施設 聖ルカ苑 43040- 926941	熊本県玉名郡長洲町宮野2-7-2-1-0 就業場所 熊本県玉名郡長洲町 TEL 0968-78-5521 (従業員数 9人)	交替制あり (1) 10時00分～15時30分 (2) 8時00分～17時00分	雇用・労災・健康・厚生	介護職員初任者研修修了者 ホームヘルパー2級

ハローワークのシステムの都合上、休日・雇用期間・就業時間が反映されない場合があります。ご了承ください。

職種	年齢・ 年齢制限該当事由	賃金	求人者名・求人番号	所在地・就業場所	就業時間	加入保険等	必要な免許資格
歯科衛生士 雇用期間の定めなし	59歳以下 定年を上限	215,000円～250,000円	医療法人社団 大恵会 (大林歯科診療所) 43040- 927141	熊本県玉名郡南関町大字上坂下18-2 就業場所 TEL 0968-53-8148 (従業員数 7人)	変形(1ヶ月単位) (1)9時00分～19時00分 (2)9時00分～13時00分	雇用・労災・健康・厚生	歯科衛生士
正社員 ミニトマト・ナスの収穫・手入れ、軽作業スタッフ 雇用期間の定めあり	不問 不問	900円～950円	杉本農園 43040- 928041	熊本県玉名市横島町横島8280-5 就業場所 TEL 090-1196-534 (従業員数 2人)	(1)8時00分～17時00分 (2)8時00分～12時00分 (3)13時00分～17時00分	その他	
パート労働者 医療事務・受付スタッフ 雇用期間の定めなし	59歳以下 定年を上限	160,000円～175,000円	医療法人 木生会 安成医院 43040- 929341	熊本県玉名郡玉東町木葉755-6番地 就業場所 TEL 0968-85-2047 (従業員数 5人)	変形(1ヶ月単位)	雇用・労災・健康・厚生	医療事務資格
正社員 歯科助手 雇用期間の定めなし	59歳以下 定年を上限	170,000円～180,000円	医療法人社団 大恵会 (大林歯科診療所) 43040- 930541	熊本県玉名郡南関町大字上坂下18-2 就業場所 TEL 0968-53-8148 (従業員数 7人)	変形(1ヶ月単位) (1)9時00分～19時00分 (2)9時00分～13時00分	雇用・労災・健康・厚生	
正看護師【急募】 雇用期間の定めなし	59歳以下 定年を上限	226,306円～226,306円	医療法人 ひらやま医院 平山 貴紳 43040- 931441	熊本県荒尾市増永2737-3 就業場所 TEL 0968-62-0665 (従業員数 4人)	交替制あり (1)8時30分～17時30分 (2)9時00分～18時00分 (3)8時30分～12時30分	雇用・労災・健康・厚生	看護師
歯科衛生士 ****急募**** 雇用期間の定めなし	59歳以下 定年を上限	1,200円～1,500円	ありあけ歯科クリニック 43040- 932741	熊本県玉名市天水町部田見2721-1 就業場所 TEL 080-5248-5311 (従業員数 5人)	変形(1ヶ月単位) (1)8時30分～18時45分 (2)8時30分～17時45分	雇用・労災・健康・厚生	歯科衛生士
パート労働者 救急救命士 雇用期間の定めあり	18歳以上 法令の規定により年齢制限がある	1,104円～1,104円	荒尾市立有明医療センター 43040- 933641	熊本県荒尾市荒尾2600番地 就業場所 TEL 0968-63-1115 (従業員数 500人)	交替制あり (1)8時30分～17時15分 (2)16時30分～9時15分 (3)0時30分～9時15分	雇用・労災・健康・厚生	救急救命士
パート労働者 リハビリテーション技術科の受付及び検査科の補助業務 雇用期間の定めあり	不問 不問	904円～904円	荒尾市立有明医療センター 43040- 934941	熊本県荒尾市荒尾2600番地 就業場所 TEL 0968-63-1115 (従業員数 500人)	交替制あり (1)8時15分～17時15分 (2)8時15分～16時15分 (3)8時30分～12時30分	雇用・労災・健康・厚生	
パート労働者 ケアワーカー 雇用期間の定めあり	不問 不問	1,046円～1,046円	荒尾市立有明医療センター 43040- 935141	熊本県荒尾市荒尾2600番地 就業場所 TEL 0968-63-1115 (従業員数 500人)		雇用・労災・健康・厚生	
パート労働者 介護福祉士【急募】 雇用期間の定めあり	不問 不問	1,157円～1,157円	荒尾市立有明医療センター 43040- 936041	熊本県荒尾市荒尾2600番地 就業場所 TEL 0968-63-1115 (従業員数 500人)		雇用・労災・健康・厚生	介護福祉士
パート労働者 薬剤師 雇用期間の定めあり	不問 不問	1,419円～2,171円	荒尾市立有明医療センター 43040- 937341	熊本県荒尾市荒尾2600番地 就業場所 TEL 0968-63-1115 (従業員数 500人)		雇用・労災・健康・厚生	薬剤師
パート労働者 受付・販売・清掃・機械の保守スタッフ【会計年度任用職員】 雇用期間の定めあり	不問 不問	1,016円～1,016円	玉東町役場 43040- 938841	熊本県玉名郡玉東町大字木葉759 就業場所 TEL 0968-85-3111 (従業員数 27人)	(1)5時30分～8時45分	雇用・労災	
パート労働者 美容師又はアシスタント 雇用期間の定めなし	不問 不問	900円～1,000円	hair grow 43040- 939241	熊本県荒尾市市原万田64-1 就業場所 TEL 0968-62-2018 (従業員数 0人)		その他	美容師
パート労働者 ごみ収集作業員 雇用期間の定めあり	不問 不問	1,678円～1,678円	玉東町役場 43040- 940741	熊本県玉名郡玉東町大字木葉759 就業場所 TEL 0968-85-3111 (従業員数 56人)	(1)8時30分～16時30分	雇用・労災・健康・厚生	
パート労働者 薬剤師 雇用期間の定めなし	不問 不問	500,000円～500,000円	株式会社 ケイエスファーマ (あらおシティ薬局) 43040- 941641	熊本県荒尾市緑ヶ丘2丁目4-4 就業場所 TEL 0968-66-0025 (従業員数 3人)	(1)8時45分～18時30分 (2)8時45分～13時15分 (3)8時45分～16時00分	雇用・労災・健康・厚生	薬剤師
正社員 正看護師(病棟) 雇用期間の定めなし	18歳～59歳 法令の規定により年齢制限がある	218,000円～226,000円	医療法人信愛会 玉名病院 43040- 943141	熊本県玉名市築地1452-3 就業場所 TEL 0968-72-5155 (従業員数 143人)	変形(1年単位) (1)8時15分～16時45分 (2)16時00分～0時15分 (3)0時00分～8時30分	雇用・労災・健康・厚生	看護師
正社員 正看護師(病棟) 雇用期間の定めあり	不問 不問	1,300円～1,300円	医療法人信愛会 玉名病院 43040- 944041	熊本県玉名市築地1452-3 就業場所 TEL 0968-72-5155 (従業員数 143人)	(1)8時15分～16時45分	雇用・労災	看護師
パート労働者 正看護師(準夜勤・深夜勤) 雇用期間の定めあり	18歳以上 法令の規定により年齢制限がある	1,300円～1,300円	医療法人信愛会 玉名病院 43040- 945341	熊本県玉名市築地1452-3 就業場所 TEL 0968-72-5155 (従業員数 143人)	(1)16時00分～0時15分 (2)0時00分～8時30分	雇用・労災	看護師
パート労働者 准看護師(病棟) 雇用期間の定めなし	18歳～59歳 法令の規定により年齢制限がある	170,000円～176,000円	医療法人信愛会 玉名病院 43040- 946841	熊本県玉名市築地1452-3 就業場所 TEL 0968-72-5155 (従業員数 143人)	変形(1年単位) (1)8時15分～16時45分 (2)16時00分～0時15分 (3)0時00分～8時30分	雇用・労災・健康・厚生	准看護師
正社員 准看護師(病棟) 雇用期間の定めあり	不問 不問	1,050円～1,050円	医療法人信愛会 玉名病院 43040- 947241	熊本県玉名市築地1452-3 就業場所 TEL 0968-72-5155 (従業員数 143人)	(1)8時15分～16時45分	雇用・労災	准看護師

ハローワークのシステムの都合上、休日・雇用期間・就業時間が反映されない場合があります。ご了承ください。

職種	年齢・年齢制限該当事由	賃金	求人者名・求人番号	所在地・就業場所	就業時間	加入保険等	必要な免許資格
正看護師（準夜勤・深夜勤） 雇用期間の定めあり	18歳以上 法令の規定により年齢制限がある	1,300円～1,390円	医療法人信愛会 玉名病院 43040- 948541	熊本県玉名市築地1452-3 就業場所 熊本県玉名市 TEL 0968-72-5155（従業員数 143人）	(1)16時00分～0時15分 (2)0時00分～8時30分	雇用・労災	看護師
パート労働者 倉庫作業員 雇用期間の定めあり	不問 不問	1,000円～1,200円	三共運送株式会社 43040- 950641	熊本県玉名市築地138-7 就業場所 熊本県玉名市 TEL 0968-73-2307（従業員数 4人）		雇用・労災	フォークリフト運転技能者
パート労働者 調理師（病院給食） 雇用期間の定めなし	59歳以下 定年を上限	157,000円～157,000円	医療法人信愛会 玉名病院 43040- 951941	熊本県玉名市築地1452-3 就業場所 熊本県玉名市 TEL 0968-72-5155（従業員数 143人）	変形（1年単位） (1)6時15分～14時45分 (2)8時00分～16時30分 (3)9時30分～18時30分	雇用・労災・健康・厚生	調理師
正社員 トマト選果及びトマトの箱詰め作業員 雇用期間の定めあり	不問 不問	136,500円～136,500円	玉名市大浜町農業協同組合 43040- 953041	熊本県玉名市大浜町2162-1 就業場所 熊本県玉名市 TEL 0968-76-2121（従業員数 7人）	(1)8時00分～17時00分	雇用・労災	
正社員以外 歯科衛生士 雇用期間の定めなし	64歳以下 定年を上限	235,000円～250,000円	医療法人 修二会（おがた歯科医院） 43040- 954341	熊本県荒尾市桜山町2丁目11-21 就業場所 熊本県玉名市 TEL 0968-68-5558（従業員数 18人）	変形（1ヶ月単位） (1)8時30分～17時30分 (2)13時00分～19時30分 (3)8時30分～19時30分	雇用・労災・健康・厚生	歯科衛生士
正社員 一般社員（店長候補）【荒尾・玉名地区】 雇用期間の定めなし	18歳以上 法令の規定により年齢制限がある	184,500円～250,500円	株式会社ジョイフル西九州 菊池事務所 43030- 1609841	熊本県菊池市袈裟尾445-4 就業場所 熊本県玉名市 TEL 0968-23-6550（従業員数 100人）	変形（1ヶ月単位） (1)12時00分～21時00分 (2)15時00分～0時00分	雇用・労災・健康・厚生	
正社員 【未経験可】事務スタッフ【玉名市】 雇用期間の定めなし	40歳以下 キャリア形成	900円～1,200円	株式会社 MOB 46040- 1899641	鹿児島県姶良市増田430番地1 就業場所 熊本県玉名市 TEL 0995-55-1414（従業員数 4人）	(1)9時00分～15時00分	雇用・労災	
パート労働者 【急募】障がい者施設の生活支援員/玉名山田 雇用期間の定めなし	18歳～69歳 定年を上限	240,000円～288,700円	ソーシャルインクルー株式会社 13040-19064241	東京都品川区南大井6丁目25-3 いちご大森ビル2F 就業場所 熊本県玉名市 TEL 03-6436-8972（従業員数 25人）	変形（1ヶ月単位） (1)8時30分～17時30分 (2)16時00分～10時00分	雇用・労災・健康・厚生	
正社員 【急募】未経験可/障がい者施設の世話人/日勤/玉名山田 雇用期間の定めあり	不問 不問	1,070円～1,070円	ソーシャルインクルー株式会社 13040-19068641	東京都品川区南大井6丁目25-3 いちご大森ビル2F 就業場所 熊本県玉名市 TEL 03-6436-8972（従業員数 25人）	変形（1ヶ月単位） (1)9時00分～17時00分	労災	
パート労働者 【急募】未経験可/障がい者施設の世話人/夜勤/玉名山田 雇用期間の定めあり	18歳以上 法令の規定により年齢制限がある	1,070円～1,070円	ソーシャルインクルー株式会社 13040-19069941	東京都品川区南大井6丁目25-3 いちご大森ビル2F 就業場所 熊本県玉名市 TEL 03-6436-8972（従業員数 25人）	変形（1ヶ月単位） (1)17時00分～9時00分	労災	
パート労働者 【未経験者歓迎】きもの・和雑貨の販売接客/熊本県荒尾市 雇用期間の定めなし	59歳以下 定年を上限	193,600円～193,600円	株式会社 BANKAN わものや 23020- 9714041	愛知県名古屋市中区栄2丁目11-30 セントラルビル9F 就業場所 熊本県荒尾市 TEL 052-728-1080（従業員数 5人）	交替制あり	雇用・労災・健康・厚生	
正社員 訪問介護 介護ヘルパーニチイ 玉名駅前 雇用期間の定めあり	不問 不問	1,152円～1,352円	株式会社 ニチイ学館 熊本支店 43010- 4569841	熊本県熊本市中央区花畑町1-7 MY 熊本ビル5F 就業場所 熊本県玉名市 TEL 096-322-3227（従業員数 8人）		労災	ホームヘルパー2級 介護職員初任者研修修了者
パート労働者 訪問介護 介護ヘルパーニチイ 長洲 雇用期間の定めあり	不問 不問	1,152円～1,352円	株式会社 ニチイ学館 熊本支店 43010- 4570441	熊本県熊本市中央区花畑町1-7 MY 熊本ビル5F 就業場所 熊本県玉名郡長洲町 TEL 096-322-3227（従業員数 12人）		労災	ホームヘルパー2級 介護職員初任者研修修了者
パート労働者 訪問介護 介護ヘルパーニチイ 荒尾宮内 雇用期間の定めあり	不問 不問	1,152円～1,352円	株式会社 ニチイ学館 熊本支店 43010- 4582041	熊本県熊本市中央区花畑町1-7 MY 熊本ビル5F 就業場所 熊本県荒尾市 TEL 096-322-3227（従業員数 17人）	交替制あり	労災	ホームヘルパー2級 介護職員初任者研修修了者
パート労働者 訪問介護 介護ヘルパーニチイ 玉名 雇用期間の定めあり	不問 不問	1,152円～1,352円	株式会社 ニチイ学館 熊本支店 43010- 4584841	熊本県熊本市中央区花畑町1-7 MY 熊本ビル5F 就業場所 熊本県玉名市 TEL 096-322-3227（従業員数 20人）	交替制あり	労災	ホームヘルパー2級 介護職員初任者研修修了者
パート労働者 電工及び電工見習い 雇用期間の定めなし	44歳以下 キャリア形成	185,000円～320,000円	株式会社 高尾電気工業 43040- 886641	熊本県荒尾市荒尾1619 就業場所 熊本県玉名市 TEL 0968-64-1473（従業員数 7人）	変形（1年単位） (1)8時00分～17時00分	雇用・労災・健康・厚生	第二種電気工事士
正社員 （請）医療事務員 雇用期間の定めなし	59歳以下 定年を上限	160,000円～170,000円	株式会社 エイテスリーサポート 43040- 887941	熊本県玉名市岩崎665-1-2 就業場所 熊本県玉名市 TEL 0968-73-1188（従業員数 24人）	変形（1ヶ月単位） (1)8時00分～17時00分 (2)9時00分～18時00分 (3)9時30分～18時30分	雇用・労災・健康・厚生	医療事務資格
正社員 配管工・溶接工（本社/アルバイト） 雇用期間の定めなし	不問 不問	1,266円～2,666円	株式会社日本高機 43040- 888141	熊本県玉名郡南関町大字関外目688-1 就業場所 熊本県玉名市 TEL 0968-53-2100（従業員数 50人）	(1)8時00分～17時00分	雇用・労災	
パート労働者 軽作業員<清掃・介護>【障】玉名 雇用期間の定めなし	不問 不問	898円～917円	株式会社 青空 43040- 889041	熊本県荒尾市四ツ山町2丁目10-8 就業場所 熊本県玉名市 TEL 080-8418-140（従業員数 34人）		雇用・労災	
パート労働者 現業職 雇用期間の定めあり	18歳以上 法令の規定により年齢制限がある	203,580円～234,900円	三光株式会社 荒尾工場 43040- 890241	熊本県荒尾市増永1850 就業場所 熊本県玉名市 TEL 0968-62-1135（従業員数 98人）	変形（1年単位） (1)6時00分～14時15分 (2)14時00分～22時15分 (3)22時00分～6時15分	雇用・労災・健康・厚生	フォークリフト運転技能者 危険物取扱者（乙種）

ハローワークのシステムの都合上、休日・雇用期間・就業時間が反映されない場合があります。ご了承ください。

職種	年齢・ 年齢制限該当日	賃金	求人者名・求人番号	所在地・就業場所	就業時間	加入保険等	必要な免許資格
配管工・溶接工（本社／ 経験者） 雇用期間の定めなし 正社員	64歳以下 定年を上限	204,400円～482,000円	株式会社日本高機 43040- 891541	熊本県玉名郡南関町大字関外目688-1 就業場所 熊本県玉名郡南関町大字関外目688-1 TEL 0968-53-2100（従業員数 50人）	変形（1年単位） (1)8時00分～17時00分	雇用・労災・健康・厚生	
配管工・溶接工及び機械 整備工（本社） 雇用期間の定めなし 正社員	64歳以下 定年を上限	203,600円～374,000円	株式会社日本高機 43040- 892441	熊本県玉名郡南関町大字関外目688-1 就業場所 熊本県玉名郡南関町大字関外目688-1 TEL 0968-53-2100（従業員数 50人）	変形（1年単位） (1)8時00分～17時00分	雇用・労災・健康・厚生	
施工スタッフ 雇用期間の定めなし 正社員	64歳以下 定年を上限	203,600円～309,200円	株式会社日本高機 43040- 893741	熊本県玉名郡南関町大字関外目688-1 就業場所 熊本県玉名郡南関町大字関外目688-1 TEL 0968-53-2100（従業員数 50人）	変形（1年単位） (1)8時00分～17時00分	雇用・労災・健康・厚生	
工作機械作業員 雇用期間の定めなし 正社員	59歳以下 定年を上限	185,000円～300,000円	セイコーテクノ株式会社 43040- 894641	熊本県荒尾市東屋形2丁目15番地15 就業場所 熊本県玉名郡長洲町 TEL 0968-63-7677（従業員数 3人）	(1)8時00分～17時00分	雇用・労災・健康・厚生	
フロア部門スタッフ（伊 倉店） 雇用期間の定めあり パート労働者	不問 不問	900円～900円	株式会社マルエイ 43040- 895941	熊本県玉名市松木11番3 就業場所 熊本県玉名市 TEL 0968-71-0072（従業員数 49人）	(1)8時00分～13時00分	雇用・労災・健康・厚生	
世話人 雇用期間の定めなし 正社員以外	59歳以下 定年を上限	172,200円～185,800円	社会福祉法人 天水福祉 事業会 天水生命学園 43040- 896141	熊本県玉名市天水町小天6640 就業場所 熊本県玉名市 TEL 0968-82-3335（従業員数 32人）	変形（1年単位） (1)8時15分～17時30分 (2)10時00分～19時00分 (3)13時00分～22時00分	雇用・労災・健康・厚生	
保健師 雇用期間の定めあり パート労働者	不問 不問	1,317円～1,317円	玉東町役場 43040- 897041	熊本県玉名郡玉東町大字木葉759 就業場所 熊本県玉名郡玉東町 TEL 0968-85-3111（従業員数 27人）	(1)9時00分～16時30分	雇用・労災・健康・厚生	保健師
社会福祉士 雇用期間の定めあり パート労働者	不問 不問	1,317円～1,317円	玉東町役場 43040- 898341	熊本県玉名郡玉東町大字木葉759 就業場所 熊本県玉名郡玉東町 TEL 0968-85-3111（従業員数 27人）	(1)9時30分～17時00分	雇用・労災・健康・厚生	社会福祉士
事務員および軽作業 雇用期間の定めなし 正社員	不問 不問	152,000円～180,000円	サカタアグリビジネス株式 会社 43040- 899841	熊本県玉名市天水町小天7255番地 就業場所 熊本県玉名郡長洲町 TEL 0968-82-2053（従業員数 5人）	(1)8時00分～17時00分	雇用・労災・健康・厚生	準中型自動車免許 フォークリフト運転技能者 大型自動車免許
営業および製作用業 雇用期間の定めなし 正社員	44歳以下 キャリア形成	168,000円～200,000円	サカタアグリビジネス株式 会社 43040- 900941	熊本県玉名市天水町小天7255番地 就業場所 熊本県玉名郡長洲町 TEL 0968-82-2053（従業員数 5人）	(1)8時00分～17時00分	雇用・労災・健康・厚生	準中型自動車免許 フォークリフト運転技能者 大型自動車免許
遊園地ゲート係員 雇用期間の定めなし 正社員	59歳以下 定年を上限	165,000円～165,000円	グリーンランドリゾート 株式会社 43040- 901141	熊本県荒尾市下井手1616番地 就業場所 熊本県荒尾市 TEL 0968-66-2111（従業員数 30人）	変形（1ヶ月単位） (1)8時55分～17時05分	雇用・労災・健康・厚生	給付
臨床検査技師 雇用期間の定めなし パート労働者	59歳以下 定年を上限	1,100円～1,400円	医療法人大精会古庄胃腸 科・内科医院 43040- 903341	熊本県玉名市岱明町大野下1512-1 就業場所 熊本県玉名郡長洲町 TEL 0968-57-0013（従業員数 16人）	(1)9時00分～16時00分 (2)9時00分～13時00分	雇用・労災・健康・厚生	臨床検査技師
【指定管理】公共施設 （スポーツセンター）ス タッフ／長洲町 雇用期間の定めあり 正社員以外	不問 不問	190,000円～240,000円	株式会社 サンアメリ ティ 13100- 1296841	東京都北区王子3-19-7 就業場所 熊本県玉名郡長洲町 TEL 03-3927-2311（従業員数 5人）	交替制あり (1)8時30分～17時00分 (2)17時00分～22時00分	雇用・労災・健康・厚生	
（障）調理補助、洗浄、 配膳（熊本県荒尾市） 雇用期間の定めあり パート労働者	不問 不問	900円～950円	エムサービス株式会 社 西日本HSS事業本 部 27060- 4631741	大阪府大阪市淀川区西中島5-12-8 エス・ティ・エスビル6F 就業場所 熊本県荒尾市 TEL 06-6390-2132（従業員数 25人）	(1)6時00分～11時00分 (2)7時30分～14時30分 (3)17時30分～19時45分	労災	
保育士／熊本県玉名市 雇用期間の定めなし パート労働者	59歳以下 定年を上限	950円～1,150円	株式会社 アイگران 34010- 7634341	広島県広島市西区庚午中1-7-24 N T T 庚午ビル 1階2階 就業場所 熊本県玉名市 TEL 082-554-4870（従業員数 5人）	交替制あり (1)7時15分～13時00分 (2)14時00分～19時45分	労災	保育士
調理スタッフ／熊本県玉 名市 雇用期間の定めなし パート労働者	59歳以下 定年を上限	950円～1,150円	株式会社 アイگران 34010- 7635841	広島県広島市西区庚午中1-7-24 N T T 庚午ビル 1階2階 就業場所 熊本県玉名市 TEL 082-554-4870（従業員数 5人）	交替制あり (1)8時30分～16時30分 (2)8時30分～17時30分	労災	栄養士 調理師
保育補助スタッフ／熊本 県玉名市 雇用期間の定めあり パート労働者	不問 不問	900円～1,100円	株式会社 アイگران 34010- 7656641	広島県広島市西区庚午中1-7-24 N T T 庚午ビル 1階2階 就業場所 熊本県玉名市 TEL 082-554-4870（従業員数 5人）	交替制あり (1)9時00分～18時00分 (2)8時00分～17時00分	雇用・労災・健康・厚生	
ホテルでの清掃業務（布 団敷き等）／玉名市 雇用期間の定めあり パート労働者	不問 不問	920円～970円	株式会社 岩田 40010- 9359741	福岡県糟屋郡志免町志免4-14-25 就業場所 熊本県玉名市 TEL 092-692-5539（従業員数 20人）	(1)9時00分～14時00分	労災	
一般作業員（メンテナ ンス管理） 雇用期間の定めなし 正社員	不問 不問	163,039円～164,587円	株式会社鍋倉建設 40030- 1239041	福岡県大牟田市藤田町259 就業場所 福岡県大牟田市 TEL 0944-57-3020（従業員数 8人）	(1)8時00分～17時00分	雇用・労災・健康・厚生	
急募 自動車整備士（ト ラック・バスの整備）玉 名SC 雇用期間の定めなし 正社員	44歳以下 キャリア形成	187,000円～435,000円	三菱ふそうトラック・バ ス株式会社 九州ふそう 40120- 3687041	福岡県福岡市東区箱崎ふ頭5丁目4-17 就業場所 熊本県玉名郡和水町 TEL 092-641-8182（従業員数 16人）	フレックス (1)9時00分～18時00分	雇用・労災・健康・厚生・財形	二級自動車整備士 三級自動車整備士

ハローワークのシステムの都合上、休日・雇用期間・就業時間が反映されない場合があります。ご了承ください。

職種	年齢・年齢制限該当日	賃金	求人者名・求人番号	所在地・就業場所	就業時間	加入保険等	必要な免許資格
柔道整復師（ゆめタウン荒尾院） 雇用期間の定めなし	64歳以下 定年を上限	220,000円～380,000円	株式会社ライフ 41030- 667341	佐賀県杵島郡白石町大字福富3226-6 TEL 0952-87-2080（従業員数 3人） 就業場所 熊本県荒尾市	変形（1ヶ月単位）	雇用・労災・健康・厚生	柔道整復師
セラピスト・整体師（ゆめタウン荒尾院） 雇用期間の定めなし	64歳以下 定年を上限	200,000円～320,000円	株式会社ライフ 41030- 668841	佐賀県杵島郡白石町大字福富3226-6 TEL 0952-87-2080（従業員数 3人） 就業場所 熊本県荒尾市	変形（1ヶ月単位）	雇用・労災・健康・厚生	
柔道整復師（ゆめタウン荒尾院：パート） 雇用期間の定めなし	64歳以下 定年を上限	1,100円～1,100円	株式会社ライフ 41030- 669241	佐賀県杵島郡白石町大字福富3226-6 TEL 0952-87-2080（従業員数 3人） 就業場所 熊本県荒尾市		労災	柔道整復師
パート労働者 建築資材・住宅資材販売の営業／北熊本営業所 雇用期間の定めなし	60歳以下 定年を上限	205,359円～352,222円	株式会社 福栄 42050- 599841	長崎県島原市礫石原町甲1202番地43 TEL 0957-62-2960（従業員数 7人） 就業場所 熊本県玉名郡南関町	変形（1年単位） (1)8時00分～17時00分	雇用・労災・健康・厚生・財形	
給食調理／介護老人保健施設 幸（請） 雇用期間の定めなし	59歳以下 定年を上限	200,000円～220,000円	株式会社 九州フードサービスセンター 43010- 4279441	熊本県熊本市北区真町780-10 TEL 096-215-9901（従業員数 7人） 就業場所 熊本県玉名市	変形（1ヶ月単位） (1)6時00分～15時00分 (2)7時00分～16時00分 (3)9時00分～18時00分	雇用・労災・健康・厚生	
給食調理／介護老人保健施設 幸（請） 雇用期間の定めなし	59歳以下 定年を上限	172,800円～259,200円	株式会社 九州フードサービスセンター 43010- 4286241	熊本県熊本市北区真町780-10 TEL 096-215-9901（従業員数 7人） 就業場所 熊本県玉名市	変形（1ヶ月単位） (1)6時00分～15時00分 (2)7時00分～16時00分 (3)9時00分～18時00分	雇用・労災・健康・厚生	
正社員以外 配管工 雇用期間の定めなし	32歳以下 キャリア形成	183,000円～253,000円	有限会社 半沢工業 43040- 837141	熊本県玉名市山田1212-1 TEL 0968-74-1105（従業員数 7人） 就業場所	(1)8時00分～17時00分 (2)8時00分～15時00分	雇用・労災・健康・厚生	中型自動車免許
正社員 配管工 雇用期間の定めなし	64歳以下 定年を上限	1,300円～1,800円	有限会社 半沢工業 43040- 838041	熊本県玉名市山田1212-1 TEL 0968-74-1105（従業員数 7人） 就業場所	(1)8時00分～17時00分 (2)8時00分～15時00分	雇用・労災・健康・厚生	中型自動車免許
パート労働者 船舶製造取付溶接工 雇用期間の定めなし	18歳～69歳 法令の規定により年齢制限がある	176,000円～288,000円	株式会社 スウォル 43040- 839341	熊本県荒尾市荒尾4300番地28 TEL 0968-78-5007（従業員数 22人） 就業場所 熊本県玉名郡長洲町	交替制あり (1)8時00分～17時00分 (2)19時00分～4時00分	雇用・労災・健康・厚生	
正社員 工場内作業員 雇用期間の定めなし	不問 不問	1,000円～1,100円	エイキプロセス株式会社 43040- 840541	熊本県玉名郡南関町大字相谷1390番地1 TEL 0968-57-9693（従業員数 1人） 就業場所	(1)8時30分～17時30分	労災	
パート労働者 理学・作業・言語療法士（多機能型事業所くるり） 雇用期間の定めなし	59歳以下 定年を上限	1,400円～1,400円	社会福祉法人 天水福祉事業会 43040- 841441	熊本県玉名市天水町小天6640 TEL 0968-82-3335（従業員数 12人） 就業場所 熊本県玉名市	(1)13時00分～17時00分	雇用・労災	理学療法士 作業療法士 言語聴覚士
パート労働者 購買管理（受入）業務スタッフ 雇用期間の定めなし	44歳以下 キャリア形成	165,000円～250,000円	熊本工機株式会社 43040- 842741	熊本県玉名郡南関町大字四ツ原1280 TEL 0968-53-9101（従業員数 165人） 就業場所	変形（1年単位） (1)8時00分～17時10分	雇用・労災・健康・厚生	フォークリフト運転技能者
正社員 整体師（経験・年齢不問）／通所リハビリテーション 雇用期間の定めなし	不問 不問	1,050円～1,100円	医療法人 平成会 43040- 843641	熊本県荒尾市蔵満1884番地1 TEL 0968-68-3232（従業員数 133人） 就業場所 熊本県荒尾市	(1)9時00分～15時00分	雇用・労災	整体師 あん摩マッサージ指圧師 柔道整復師
パート労働者 リハビリ助手（資格・経験・年齢不問）／通所リハビリ 雇用期間の定めなし	不問 不問	970円～1,030円	医療法人 平成会 43040- 844941	熊本県荒尾市蔵満1884番地1 TEL 0968-68-3232（従業員数 133人） 就業場所 熊本県荒尾市	(1)8時30分～16時00分	雇用・労災・健康・厚生	介護福祉士
パート労働者 送迎運転手（経験・年齢不問）／【要】中型自動車免許以上 雇用期間の定めなし	不問 不問	930円～960円	医療法人 平成会 43040- 845141	熊本県荒尾市蔵満1884番地1 TEL 0968-68-3232（従業員数 132人） 就業場所 熊本県荒尾市	交替制あり	雇用・労災	中型自動車免許 大型自動車免許
パート労働者 理学療法士 又は 作業療法士／介護老人保健施設 雇用期間の定めなし	59歳以下 定年を上限	235,000円～275,000円	医療法人 平成会 43040- 846041	熊本県荒尾市蔵満1884番地1 TEL 0968-68-3232（従業員数 133人） 就業場所 熊本県荒尾市	変形（1ヶ月単位） (1)9時00分～17時30分	雇用・労災・健康・厚生	理学療法士 作業療法士
正社員 プラスチック射出成形品加工作業 雇用期間の定めなし	59歳以下 定年を上限	177,122円～217,626円	ネクサス 株式会社 43040- 847341	熊本県玉名郡南関町大字下坂下1683-4 TEL 0968-53-8181（従業員数 172人） 就業場所	(1)8時00分～16時45分	雇用・労災・健康・厚生・財形	
正社員 プラスチック射出成形品加工作業 雇用期間の定めなし	18歳～59歳 定年を上限	184,426円～195,382円	ネクサス 株式会社 43040- 848841	熊本県玉名郡南関町大字下坂下1683-4 TEL 0968-53-8181（従業員数 172人） 就業場所	(1)16時00分～0時45分 (2)0時00分～8時45分	雇用・労災・健康・厚生・財形	
正社員 プラスチック用金型の設計スタッフ 雇用期間の定めなし	59歳以下 定年を上限	177,122円～217,626円	ネクサス 株式会社 43040- 850741	熊本県玉名郡南関町大字下坂下1683-4 TEL 0968-53-8181（従業員数 172人） 就業場所	(1)8時00分～16時45分	雇用・労災・健康・厚生・財形	
正社員 プラスチック射出成形品加工作業 雇用期間の定めなし	18歳～59歳 定年を上限	184,426円～195,382円	ネクサス 株式会社 43040- 851641	熊本県玉名郡南関町大字下坂下1683-4 TEL 0968-53-8181（従業員数 172人） 就業場所	変形（1年単位） (1)8時00分～16時45分 (2)16時00分～0時45分 (3)0時00分～8時45分	雇用・労災・健康・厚生・財形	

ハローワークのシステムの都合上、休日・雇用期間・就業時間が反映されない場合があります。ご了承ください。

職種	年齢・年齢制限該当年月	賃金	求人者名・求人番号	所在地・就業場所	就業時間	加入保険等	必要な免許資格
看護職員（特別養護老人ホーム・パート） 雇用期間の定めあり	不問 不問	1,000円～1,100円	社会福祉法人 三加和福祉会 和楽荘 43040- 852941	熊本県玉名郡和水町平野1300番地 TEL 0968-34-2227（従業員数 6人） 就業場所 熊本県玉名郡和水町		雇用・労災・健康・厚生	看護師 准看護師
パート労働者 看護職員（特別養護老人ホーム） 雇用期間の定めなし	59歳以下 定年を上限	170,000円～245,600円	社会福祉法人 三加和福祉会 和楽荘 43040- 853141	熊本県玉名郡和水町平野1300番地 TEL 0968-34-2227（従業員数 38人） 就業場所 熊本県玉名郡和水町	変形（1ヶ月単位） (1)7時30分～17時00分 (2)8時00分～17時30分 (3)9時00分～18時30分	雇用・労災・健康・厚生	看護師 准看護師
正社員 介護福祉士（特別養護老人ホーム） 雇用期間の定めなし	18歳～59歳 定年を上限	170,000円～226,200円	社会福祉法人 三加和福祉会 和楽荘 43040- 854041	熊本県玉名郡和水町平野1300番地 TEL 0968-34-2227（従業員数 38人） 就業場所 熊本県玉名郡和水町	変形（1ヶ月単位） (1)7時00分～16時30分 (2)8時00分～17時30分 (3)9時30分～19時00分	雇用・労災・健康・厚生	介護福祉士
正社員 介護福祉士（デイサービス） 雇用期間の定めなし	59歳以下 定年を上限	170,000円～226,200円	社会福祉法人 三加和福祉会 和楽荘 43040- 855341	熊本県玉名郡和水町平野1300番地 TEL 0968-34-2227（従業員数 14人） 就業場所 熊本県玉名郡和水町	変形（1ヶ月単位） (1)8時00分～17時30分	雇用・労災・健康・厚生	介護福祉士
正社員 電気工事作業員 雇用期間の定めなし	不問 不問	180,000円～240,000円	株式会社 AMD 43040- 856841	熊本県荒尾市増永403-6 TEL 090-9579-930（従業員数 5人） 就業場所	(1)8時00分～17時00分	雇用・労災・健康・厚生	
正社員 看護職員（特別養護老人ホーム） 雇用期間の定めあり	18歳以上 法令の規定により年齢制限がある	156,000円～220,400円	社会福祉法人 三加和福祉会 和楽荘 43040- 857241	熊本県玉名郡和水町平野1300番地 TEL 0968-34-2227（従業員数 30人） 就業場所	変形（1ヶ月単位） (1)8時00分～17時30分 (2)7時00分～16時30分 (3)9時30分～19時00分	雇用・労災・健康・厚生	
正社員以外 介護職員（デイサービス） 雇用期間の定めあり	不問 不問	156,000円～220,400円	社会福祉法人 三加和福祉会 和楽荘 43040- 858541	熊本県玉名郡和水町平野1300番地 TEL 0968-34-2227（従業員数 12人） 就業場所 熊本県玉名郡和水町	変形（1ヶ月単位） (1)8時00分～17時30分	雇用・労災・健康・厚生	
正社員 森林調査及び事務 雇用期間の定めなし	35歳以下 キャリア形成	153,500円～153,500円	玉名森林組合 43040- 860641	熊本県玉名郡和水町西吉地2746-2 TEL 0968-34-2052（従業員数 10人） 就業場所 熊本県玉名郡和水町	(1)8時00分～17時00分	雇用・労災・健康・厚生・財形	
正社員 NC機械加工 雇用期間の定めなし	44歳以下 キャリア形成	179,200円～336,000円	有限会社 弓揮工業 43040- 861941	熊本県玉名郡和水町壱門1940-2 TEL 0968-57-7860（従業員数 25人） 就業場所 熊本県玉名郡和水町	変形（1年単位） (1)8時00分～17時00分	雇用・労災・健康・厚生	
正社員 正・准看護師（病棟） 雇用期間の定めなし	59歳以下 定年を上限	1,000円～1,200円	医療法人池満会 ながすクリニック 43040- 862141	熊本県玉名郡長洲町大字長洲1354 TEL 0968-78-0527（従業員数 27人） 就業場所	交替制あり	雇用・労災	看護師 准看護師
パート労働者 鉄骨製造技術者（建築鉄骨） 雇用期間の定めなし	59歳以下 定年を上限	190,000円～270,000円	三栄工業株式会社 43040- 863041	熊本県荒尾市高浜字道の上1903-17 TEL 0968-68-1236（従業員数 28人） 就業場所	変形（1ヶ月単位） (1)8時00分～17時00分	雇用・労災・健康・厚生	玉掛技能者 床上操作式クレーン運転技能者
正社員 介護職員 雇用期間の定めなし	59歳以下 定年を上限	900円～1,000円	医療法人池満会 ながすクリニック 43040- 864341	熊本県玉名郡長洲町大字長洲1354 TEL 0968-78-0527（従業員数 27人） 就業場所	交替制あり (1)7時00分～16時00分 (2)8時30分～17時30分 (3)11時00分～20時00分	雇用・労災	介護福祉士 介護職員初任者研修修了者
パート労働者 入浴介助専従介護業務スタッフ ***急募*** 雇用期間の定めなし	不問 不問	1,500円～1,500円	医療法人池満会 ながすクリニック 43040- 865841	熊本県玉名郡長洲町大字長洲1354 TEL 0968-78-0527（従業員数 27人） 就業場所	(1)13時30分～16時00分	労災	
パート労働者 運動機能特化型デイサービス スタッフ 雇用期間の定めあり	不問 不問	950円～1,100円	有限会社 Good Day 倶楽部「さくらガーデン」 43040- 867541	熊本県荒尾市西原町3丁目6番17号 TEL 0968-57-8585（従業員数 5人） 就業場所	交替制あり (1)9時30分～12時30分 (2)13時30分～16時30分 (3)9時30分～16時30分	雇用・労災	看護師 准看護師 理学療法士
パート労働者 土木・建築施工管理技士 雇用期間の定めなし	64歳以下 定年を上限	180,000円～400,000円	株式会社 山田組 43040- 868441	熊本県玉名市六田30-14 TEL 0968-74-1155（従業員数 24人） 就業場所	変形（1年単位） (1)8時00分～17時00分	雇用・労災・健康・厚生	2級土木施工管理技士 1級土木施工管理技士 準中型自動車免許
正社員 コース管理スタッフ 雇用期間の定めあり	不問 不問	900円～900円	司観光開発株式会社 司菊水ゴルフクラブ 43040- 871041	熊本県玉名郡和水町米渡尾1380 TEL 0968-86-3123（従業員数 36人） 就業場所	変形（1ヶ月単位） (1)7時00分～16時00分	雇用・労災・健康・厚生	
パート労働者 コース管理スタッフ 雇用期間の定めなし	44歳以下 キャリア形成	165,000円～200,000円	司観光開発株式会社 司菊水ゴルフクラブ 43040- 872341	熊本県玉名郡和水町米渡尾1380 TEL 0968-86-3123（従業員数 36人） 就業場所	変形（1ヶ月単位） (1)7時00分～16時00分 (2)6時30分～15時30分	雇用・労災・健康・厚生	
正社員 土木監督 雇用期間の定めなし	64歳以下 定年を上限	240,000円～500,000円	末広建設株式会社 43040- 873841	熊本県玉名市大浜町3765番地1 TEL 0968-76-0200（従業員数 29人） 就業場所	(1)8時00分～17時00分	雇用・労災・健康・厚生	1級土木施工管理技士 2級土木施工管理技士
正社員 スタート室スタッフ 雇用期間の定めあり	不問 不問	900円～900円	司観光開発株式会社 司菊水ゴルフクラブ 43040- 874241	熊本県玉名郡和水町米渡尾1380 TEL 0968-86-3123（従業員数 36人） 就業場所	変形（1ヶ月単位） (1)7時00分～15時30分 (2)8時00分～16時30分 (3)9時00分～17時30分	雇用・労災・健康・厚生	
パート労働者 スタート室スタッフ 雇用期間の定めなし	59歳以下 定年を上限	158,000円～185,000円	司観光開発株式会社 司菊水ゴルフクラブ 43040- 875541	熊本県玉名郡和水町米渡尾1380 TEL 0968-86-3123（従業員数 36人） 就業場所	変形（1ヶ月単位） (1)7時00分～15時30分 (2)8時00分～16時30分 (3)9時00分～17時30分	雇用・労災・健康・厚生	

ハローワークのシステムの都合上、休日・雇用期間・就業時間が反映されない場合があります。ご了承ください。

職種	年齢・ 年齢制限該当有無	賃金	求人者名・求人番号	所在地・就業場所	就業時間	加入保険等	必要な免許資格
調理補助 雇用期間の定めあり	不問 不問	900円～900円	司観光開発株式会社 司 菊水ゴルフクラブ 43040- 876441	熊本県玉名郡和水町米渡尾 1 3 8 0 就業場所 TEL 0968-86-3123 (従業員数 36人)	変形 (1ヶ月単位) (1) 7時30分～16時00分 (2) 8時00分～16時30分	雇用・労災・健康・厚生	
パート労働者 品質管理補助 雇用期間の定めなし	35歳以下 キャリア形成	151,200円～151,200円	株式会社 光正 天水工 場 43040- 877741	熊本県玉名市天水町部田見 2 1 0 2- 2 就業場所 TEL 0968-75-9050 (従業員数 26人)	(1) 8時00分～17時00分	雇用・労災・健康・厚生	
正社員以外 自動車整備士 雇用期間の定めなし	59歳以下 定年を上限	170,000円～260,000円	ホンダカーズ荒尾 (有限 会社 田畑ホンダ) 43040- 878641	熊本県荒尾市万田 9 5 5 - 1 就業場所 TEL 0968-62-1410 (従業員数 9人)	変形 (1年単位) (1) 9時00分～18時00分	雇用・労災・健康・厚生	三級自動車整備士 二級自動車整備士 自動車検査員
正社員 営業スタッフ 雇用期間の定めなし	35歳以下 キャリア形成	160,000円～190,000円	ホンダカーズ荒尾 (有限 会社 田畑ホンダ) 43040- 879941	熊本県荒尾市万田 9 5 5 - 1 就業場所 TEL 0968-62-1410 (従業員数 6人)	変形 (1年単位) (1) 9時00分～18時00分	雇用・労災・健康・厚生	
自動車部品における品質 保証・管理業務 雇用期間の定めなし	44歳以下 キャリア形成	165,000円～250,000円	熊本工機株式会社 43040- 880341	熊本県玉名郡南関町大字四ツ原 1 2 8 0 就業場所 TEL 0968-53-9101 (従業員数 165人)	変形 (1年単位) (1) 8時00分～17時10分	雇用・労災・健康・厚生	
正社員 電気工事員 雇用期間の定めなし	40歳以下 キャリア形成	150,000円～200,000円	株式会社 正興電気商会 43040- 881841	熊本県玉名市立願寺 5 5 9 就業場所 TEL 0968-74-2211 (従業員数 10人)	(1) 8時00分～17時00分	雇用・労災・健康・厚生・財形	準中型自動車免許
正社員 土木作業員 雇用期間の定めなし	不問 不問	188,100円～250,800円	有限会社 上光建設 43040- 882241	熊本県玉名市小浜 9 0 就業場所 TEL 0968-76-2566 (従業員数 5人)	(1) 8時00分～17時00分	雇用・労災・健康・厚生	準中型自動車免許 8トン限定中型自動車免許
正社員 配送 雇用期間の定めなし	18歳～64歳 定年を上限	252,100円～252,100円	株式会社 桂通商 熊本 営業所 43040- 883541	熊本県玉名市寺田 1 2 4 番地 就業場所 TEL 075-682-2350 (従業員数 4人)	変形 (1年単位) (1) 3時00分～12時00分	雇用・労災・健康・厚生	大型自動車免許 中型自動車免許 フォークリフト運転技能者
正社員 半導体装置組立 (玉名 郡) (請) 雇用期間の定めなし	65歳以下 定年を上限	205,000円～205,000円	株式会社テクノワールド 熊本支店 43070- 575841	熊本県球磨郡あさぎり町免田西 9 1 0 就業場所 TEL 0966-45-0663 (従業員数 87人)	(1) 8時00分～16時30分 (2) 8時30分～17時00分	雇用・労災・健康・厚生	
正社員以外 生涯設計デザイナー (営 業) 第一生命/久留米支 社 福岡県外 雇用期間の定めあり	不問 不問	200,000円～500,000円	第一生命保険 株式会社 13010-13676141	東京都千代田区有楽町 1 - 1 3 - 1 就業場所 福岡県久留米市 TEL 050-3846-507 (従業員数 30人)	(1) 9時00分～17時00分	雇用・労災・健康・厚生・財形	
正社員 一般事務 (大卒) 雇用期間の定めなし	59歳以下 定年を上限	182,050円～224,950円	医療法人信和会大牟田保 養院 40030- 1140141	福岡県大牟田市黄金町 1 丁目 1 7 8 番 地 就業場所 福岡県大牟田市 TEL 0944-52-3025 (従業員数 173人)	変形 (1ヶ月単位) (1) 8時30分～17時00分 (2) 8時30分～12時30分	雇用・労災・健康・厚生・財形	抛出
正社員 一般事務 (高卒) 雇用期間の定めなし	59歳以下 定年を上限	154,750円～197,650円	医療法人信和会大牟田保 養院 40030- 1143841	福岡県大牟田市黄金町 1 丁目 1 7 8 番 地 就業場所 福岡県大牟田市 TEL 0944-52-3025 (従業員数 173人)	変形 (1ヶ月単位) (1) 8時30分～17時00分 (2) 8時30分～12時30分	雇用・労災・健康・厚生・財形	抛出
正社員 生コン運転手 (ミキサ 車) 【荒尾工場】 正社員 雇用期間の定めなし	59歳以下 定年を上限	190,000円～200,000円	三池生コンクリート工業 株式会社 40030- 1160241	福岡県大牟田市長田町 3 2 - 1 就業場所 熊本県荒尾市 TEL 0944-56-1561 (従業員数 21人)	変形 (1年単位) (1) 8時00分～16時30分	雇用・労災・健康・厚生	大型自動車免許
正社員以外 生コン運転手 (ミキサ 車) 【荒尾工場】 雇用期間の定めあり	不問 不問	172,500円～195,500円	三池生コンクリート工業 株式会社 40030- 1161541	福岡県大牟田市長田町 3 2 - 1 就業場所 熊本県荒尾市 TEL 0944-56-1561 (従業員数 21人)	変形 (1年単位) (1) 8時00分～16時30分	雇用・労災・健康・厚生	大型自動車免許
正社員 生コン運転手 (ミキサ 車) 【玉名工場】 正社員 雇用期間の定めなし	59歳以下 定年を上限	190,000円～200,000円	三池生コンクリート工業 株式会社 40030- 1162441	福岡県大牟田市長田町 3 2 - 1 就業場所 熊本県玉名市 TEL 0944-56-1561 (従業員数 15人)	変形 (1年単位) (1) 8時00分～16時30分	雇用・労災・健康・厚生	大型自動車免許
正社員以外 生コン運転手 (ミキサ 車) 【玉名工場】 雇用期間の定めあり	不問 不問	172,500円～195,500円	三池生コンクリート工業 株式会社 40030- 1163741	福岡県大牟田市長田町 3 2 - 1 就業場所 熊本県玉名市 TEL 0944-56-1561 (従業員数 15人)	変形 (1年単位) (1) 8時00分～16時30分	雇用・労災・健康・厚生	大型自動車免許
医療事務/城ヶ崎病院 (請) 雇用期間の定めなし	59歳以下 定年を上限	146,300円～149,380円	株式会社 ニチイ学館 熊本支店 43010- 4128141	熊本県熊本市中央区花畑町 1 - 7 M Y 熊本ビル 5 F 就業場所 熊本県玉名市 TEL 096-322-3227 (従業員数 4人)	(1) 8時30分～17時00分	雇用・労災・健康・厚生	メディカルクラーク (医 療事務技能審査)
正社員 救急外来受付/荒尾市立 有明医療センター (請) 雇用期間の定めあり	不問 不問	1,050円～1,070円	株式会社 ニチイ学館 熊本支店 43010- 4130241	熊本県熊本市中央区花畑町 1 - 7 M Y 熊本ビル 5 F 就業場所 熊本県荒尾市 TEL 096-322-3227 (従業員数 13人)	変形 (1ヶ月単位) (1) 17時15分～0時00分 (2) 8時30分～17時15分	雇用・労災・健康・厚生	
パート労働者 高速道路通行料金收受業 務 雇用期間の定めあり	18歳以上 法令の規定に より年齢制限 がある	183,000円～189,000円	西日本高速道路サービ ス九州株式会社 熊本支店 43020- 750741	熊本県八代市川田町西 6 9 1 就業場所 熊本県熊本市東区 TEL 0965-31-4115 (従業員数 158人)	変形 (1ヶ月単位) (1) 8時00分～7時59分 (2) 8時00分～17時00分 (3) 15時00分～9時00分	雇用・労災・健康・厚生	
正社員以外 調理員 (荒尾市:有明高 等学校) 雇用期間の定めなし	不問 不問	950円～1,000円	有限会社 幸 43030- 1410641	熊本県菊池市旭志川辺字五東沖 1 1 6 3 番 1 2 就業場所 熊本県荒尾市 TEL 0968-41-8038 (従業員数 5人)	(1) 5時00分～9時00分 (2) 17時00分～21時00分	労災	

ハローワークのシステムの都合上、休日・雇用期間・就業時間が反映されない場合があります。ご了承ください。

職種	年齢・年齢制限該当事項	賃金	求人者名・求人番号	所在地・就業場所	就業時間	加入保険等	必要な免許資格
求職者専門相談員(就職支援ナビゲーター) 雇用期間の定めあり	不問 不問	2,001円～2,036円	玉名公共職業安定所(ハローワーク玉名) 43040- 790141	熊本県玉名市中1334-2 就業場所 TEL 0968-72-8609(従業員数 43人)	交替制あり	雇用・公災・健康・厚生	
パート労働者 小型・中型トラックドライバ(大型ステップアップ) 雇用期間の定めなし	39歳以下 キャリア形成	174,800円～192,000円	長洲運送株式会社 43040- 791041	熊本県玉名郡長洲町大字清源寺715-1 就業場所 TEL 0968-78-2573(従業員数 37人)	変形(1ヶ月単位) (1)8時00分～17時00分	雇用・労災・健康・厚生	5トン限定準中型自動車免許 8トン限定中型自動車免許 中型自動車免許
正社員 生活支援員(多機能型事業所くるり) 雇用期間の定めなし	59歳以下 定年を上限	172,200円～185,800円	社会福祉法人 天水福祉事業会 天水生命学園 43040- 792341	熊本県玉名市天水町小天6640 就業場所 熊本県玉名市 TEL 0968-82-3335(従業員数 12人)	変形(1年単位) (1)8時15分～17時30分 (2)8時45分～18時00分	雇用・労災・健康・厚生	
正社員以外 看護師 雇用期間の定めなし	18歳～59歳 法令の規定により年齢制限がある	222,050円～262,328円	医療法人 洗心会 荒尾中央病院 43040- 793841	熊本県荒尾市増永1544-1 就業場所 熊本県荒尾市 TEL 0968-64-1333(従業員数 280人)	変形(1年単位) (1)8時30分～17時00分 (2)16時30分～8時45分 (3)7時30分～16時00分	雇用・労災・健康・厚生	看護師
正社員 事務職員 雇用期間の定めなし	35歳以下 キャリア形成	175,574円～207,797円	医療法人 洗心会 荒尾中央病院 43040- 794241	熊本県荒尾市増永1544-1 就業場所 熊本県荒尾市 TEL 0968-64-1333(従業員数 280人)	変形(1ヶ月単位) (1)8時30分～17時00分	雇用・労災・健康・厚生	
正社員 看護師(夜勤専従) 雇用期間の定めなし	18歳～59歳 法令の規定により年齢制限がある	2,021円～2,021円	医療法人 洗心会 荒尾中央病院 43040- 795541	熊本県荒尾市増永1544-1 就業場所 熊本県荒尾市 TEL 0968-64-1333(従業員数 280人)	(1)16時30分～8時45分	雇用・労災	看護師
パート労働者 准看護師(夜勤専従) 雇用期間の定めなし	18歳～59歳 法令の規定により年齢制限がある	1,675円～1,675円	医療法人 洗心会 荒尾中央病院 43040- 796441	熊本県荒尾市増永1544-1 就業場所 熊本県荒尾市 TEL 0968-64-1333(従業員数 280人)	(1)16時30分～8時45分	雇用・労災	准看護師
パート労働者 介護職員(夜勤専従) 雇用期間の定めなし	18歳～59歳 法令の規定により年齢制限がある	1,241円～1,241円	医療法人 洗心会 荒尾中央病院 43040- 797741	熊本県荒尾市増永1544-1 就業場所 熊本県荒尾市 TEL 0968-64-1333(従業員数 280人)	(1)16時30分～8時45分	雇用・労災	
パート労働者 介護職員 雇用期間の定めあり	不問 不問	969円～969円	医療法人 洗心会 荒尾中央病院 43040- 798641	熊本県荒尾市増永1544-1 就業場所 熊本県荒尾市 TEL 0968-64-1333(従業員数 280人)	交替制あり (1)8時30分～17時00分 (2)7時30分～16時00分 (3)10時00分～18時30分	雇用・労災・健康・厚生	
パート労働者 ケアマネージャー兼務介護福祉士【ゆうきの里】 正社員 介護職員 雇用期間の定めなし	18歳～64歳 法令の規定により年齢制限がある	173,000円～228,000円	医療法人 悠紀会 43040- 799941	熊本県玉名市上小田1063番地 就業場所 TEL 0968-74-1131(従業員数 278人)	変形(1ヶ月単位) (1)8時30分～17時30分 (2)16時00分～1時00分 (3)0時30分～9時30分	雇用・労災・健康・厚生	介護福祉士 介護支援専門員(ケアマネージャー)
正社員 篤職・とび工のスタッフ(正社員) 雇用期間の定めなし	18歳以上 法令の規定により年齢制限がある	216,000円～388,800円	株式会社 サンテック コーポレーション 43040- 800441	熊本県荒尾市荒尾823番地1 就業場所 TEL 0968-57-8852(従業員数 50人)	変形(1年単位) (1)8時00分～17時00分	雇用・労災・健康・厚生	1級とび技能士 移動式クレーン運転士 玉掛技能者
正社員 一般作業員(正社員) 雇用期間の定めなし	不問 不問	216,000円～237,600円	株式会社 サンテック コーポレーション 43040- 801741	熊本県荒尾市荒尾823番地1 就業場所 TEL 0968-57-8852(従業員数 50人)	変形(1年単位) (1)8時00分～17時00分	雇用・労災・健康・厚生	中型自動車免許 玉掛技能者
正社員 介護員【和花(のどか)】 雇用期間の定めなし	18歳～64歳 法令の規定により年齢制限がある	160,000円～220,000円	有限会社 訪問看護ステーション和 43040- 803941	熊本県玉名市月田2107-3 就業場所 熊本県玉名市 TEL 0968-73-3909(従業員数 16人)	交替制あり (1)8時00分～17時00分 (2)11時00分～20時00分 (3)10時00分～19時00分	雇用・労災・健康・厚生	介護職員初任者研修了者 ホームヘルパー2級 その他の福祉・介護関係資格
パート労働者 重機オペレーター 雇用期間の定めなし	不問 不問	1,500円～1,875円	株式会社 サンテック コーポレーション 43040- 804141	熊本県荒尾市荒尾823番地1 就業場所 TEL 0968-57-8852(従業員数 50人)	(1)8時00分～17時00分	雇用・労災	車両系建設機械(整地・運搬・積込用及び掘削車両系建設機械(解体用)運転技能者 中型自動車免許
パート労働者 一般作業員 雇用期間の定めなし	不問 不問	1,375円～1,500円	株式会社 サンテック コーポレーション 43040- 805041	熊本県荒尾市荒尾823番地1 就業場所 TEL 0968-57-8852(従業員数 50人)	(1)8時00分～17時00分	雇用・労災	中型自動車免許 玉掛技能者
パート労働者 重機オペレーター(正社員) 雇用期間の定めなし	不問 不問	259,200円～324,000円	株式会社 サンテック コーポレーション 43040- 806341	熊本県荒尾市荒尾823番地1 就業場所 TEL 0968-57-8852(従業員数 50人)	変形(1年単位) (1)8時00分～17時00分	雇用・労災・健康・厚生	車両系建設機械(整地・運搬・積込用及び掘削車両系建設機械(解体用)運転技能者 中型自動車免許
正社員 施工管理技術者(正社員)ノ2級土木施工管理技士 雇用期間の定めなし	不問 不問	250,000円～300,000円	株式会社 サンテック コーポレーション 43040- 808241	熊本県荒尾市荒尾823番地1 就業場所 TEL 0968-57-8852(従業員数 50人)	変形(1年単位) (1)8時00分～17時00分	雇用・労災・健康・厚生	2級土木施工管理技士
正社員 不動産営業員【玉名営業所】 雇用期間の定めなし	不問 不問	175,000円～300,000円	株式会社 サンテック コーポレーション 43040- 809541	熊本県荒尾市荒尾823番地1 就業場所 熊本県玉名市 TEL 0968-57-8852(従業員数 5人)	変形(1年単位) (1)9時00分～18時00分	雇用・労災・健康・厚生	宅地建物取引士(旧・宅地建物取引主任者)
正社員 サービス提供責任者ノ訪問介護事業所 雇用期間の定めなし	不問 不問	207,000円～226,450円	特定非営利活動法人 地域たすけあいの会 43040- 810941	熊本県玉名市上小田371番地 就業場所 熊本県玉名市 TEL 0968-71-0056(従業員数 16人)	(1)8時30分～17時30分	雇用・労災・健康・厚生	介護福祉士
正社員 篤職・とび工のスタッフ(正社員)【玉名営業所】 雇用期間の定めなし	18歳以上 法令の規定により年齢制限がある	259,200円～388,800円	株式会社 サンテック コーポレーション 43040- 811141	熊本県荒尾市荒尾823番地1 就業場所 熊本県玉名市 TEL 0968-57-8852(従業員数 5人)	変形(1年単位) (1)8時00分～17時00分	厚生 雇用・労災・健康・厚生	1級とび技能士 移動式クレーン運転士 玉掛技能者

ハローワークのシステムの都合上、休日・雇用期間・就業時間が反映されない場合があります。ご了承ください。

職種	年齢・ 年齢制限該当事由	賃金	求人者名・求人番号	所在地・就業場所	就業時間	加入保険等	必要な免許資格
一般作業員（正社員） 【玉名営業所】 雇用期間の定めなし	不問 不問	237,600円～259,200円	株式会社 サンテック コーポレーション 43040- 812041	熊本県荒尾市荒尾 8 2 3 番地 1 就業場所 熊本県玉名市 TEL 0968-57-8852（従業員数 5人）	変形（1年単位） (1)8時00分～17時00分	雇用・労災・健康・厚生	中型自動車免許 玉掛技能者
製造業務スタッフ 雇用期間の定めなし	59歳以下 定年を上限	150,000円～250,000円	株式会社 小林製作所 熊本工場 43040- 814841	熊本県玉名郡南関町大字豊永 5 0 0 0 番地 就業場所 TEL 0968-53-2817（従業員数 97人）	変形（1年単位） (1)8時00分～17時00分	雇用・労災・健康・厚生・財形	
営業業務スタッフ 雇用期間の定めなし	59歳以下 定年を上限	150,000円～250,000円	株式会社 小林製作所 熊本工場 43040- 815241	熊本県玉名郡南関町大字豊永 5 0 0 0 番地 就業場所 TEL 0968-53-2817（従業員数 97人）	変形（1年単位） (1)8時00分～17時00分	雇用・労災・健康・厚生・財形	
技能職・工場内作業、設備保全業務 雇用期間の定めなし	19歳～59歳 法令の規定により年齢制限がある	179,120円～219,920円	エイティー九州株式会社 43040- 816541	熊本県玉名郡南関町大字下坂下 1 8 6 0 番地 1 就業場所 TEL 0968-53-8222（従業員数 304人）	変形（1年単位） (1)8時00分～17時00分 (2)20時00分～5時00分	雇用・労災・健康・厚生・財形	第二種電気工事士
検査業務スタッフ 雇用期間の定めなし	59歳以下 定年を上限	150,000円～250,000円	株式会社 小林製作所 熊本工場 43040- 817441	熊本県玉名郡南関町大字豊永 5 0 0 0 番地 就業場所 TEL 0968-53-2817（従業員数 97人）	変形（1年単位） (1)8時00分～17時00分	雇用・労災・健康・厚生・財形	
農業（ハウストマト） 雇用期間の定めあり	不問 不問	920円～920円	清田農園 43040- 819641	熊本県玉名市大浜町 1 1 5 7 - 6 就業場所 TEL 090-7392-961（従業員数 3人）		その他	
パート労働者 工場内作業員 雇用期間の定めなし	59歳以下 定年を上限	163,000円～163,000円	玉名化学 株式会社 43040- 820041	熊本県玉名郡玉東町白木 9 8 7 - 1 就業場所 TEL 0968-85-3161（従業員数 14人）	変形（1年単位） (1)8時30分～17時00分	雇用・労災・健康・厚生	
正社員 清掃員 雇用期間の定めあり	不問 不問	950円～1,000円	医療法人杏林会 新生翠病院 43040- 821341	熊本県荒尾市増永 2 6 2 0 番地 就業場所 TEL 0968-62-0525（従業員数 171人）	(1)8時00分～17時00分 (2)9時00分～13時00分 (3)9時00分～14時00分	雇用・労災	
パート労働者 プラスチック射出成形品 加工作業 雇用期間の定めあり	18歳以上 法令の規定により年齢制限がある	173,880円～173,880円	ネクサス 株式会社 43040- 822841	熊本県玉名郡南関町大字下坂下 1 6 8 3 - 4 就業場所 TEL 0968-53-8181（従業員数 172人）	(1)16時00分～0時45分 (2)0時00分～8時45分	雇用・労災・健康・厚生・財形	
医療ソーシャルワーカー 雇用期間の定めなし	59歳以下 定年を上限	173,188円～244,854円	医療法人杏林会 新生翠病院 43040- 823241	熊本県荒尾市増永 2 6 2 0 番地 就業場所 TEL 0968-62-0525（従業員数 171人）	変形（1ヶ月単位） (1)8時30分～17時30分 (2)8時30分～12時30分	雇用・労災・健康・厚生	社会福祉士
正社員 薬剤師 雇用期間の定めあり	不問 不問	3,000円～3,500円	医療法人杏林会 新生翠病院 43040- 824541	熊本県荒尾市増永 2 6 2 0 番地 就業場所 TEL 0968-62-0525（従業員数 171人）		労災	薬剤師
パート労働者 トラック運搬配送および 軽作業員 雇用期間の定めなし	不問 不問	190,000円～200,000円	株式会社 大塚食品 43040- 825441	熊本県玉名郡長洲町大字永塩 1 0 8 4 就業場所 TEL 0968-78-2971（従業員数 56人）	変形（1年単位） (1)8時00分～17時15分 (2)8時00分～16時45分 (3)8時00分～16時30分	雇用・労災・健康・厚生	8トン限定中型自動車免許
正社員以外 えのき茸製造【障がい者 専任求人】 雇用期間の定めなし	62歳以下 定年を上限	149,428円～149,428円	株式会社 大塚食品 43040- 827641	熊本県玉名郡長洲町大字永塩 1 0 8 4 就業場所 TEL 0968-78-2971（従業員数 56人）	(1)8時00分～17時15分	雇用・労災・健康・厚生	
工場作業員（本社／荒尾 牛水） 雇用期間の定めあり	不問 不問	153,340円～153,340円	第一製網 株式会社 43040- 828941	熊本県荒尾市増永 1 8 5 0 番地 就業場所 TEL 0968-62-1162（従業員数 209人）	変形（1年単位） (1)7時45分～16時45分	雇用・労災・健康・厚生	
正社員以外 医療事務員 雇用期間の定めなし	59歳以下 定年を上限	175,000円～200,000円	医療法人 熊本上翔会 泌尿器科内科むらかみク リニック 43040- 829141	熊本県玉名市繁根木 4 0 - 2 就業場所 TEL 0968-57-8615（従業員数 4人）	(1)8時30分～17時30分 (2)8時30分～12時45分	雇用・労災・健康・厚生	
正社員 准・正看護師（日勤） 雇用期間の定めなし	59歳以下 定年を上限	195,000円～205,000円	医療法人 熊本上翔会 泌尿器科内科むらかみク リニック 43040- 830841	熊本県玉名市繁根木 4 0 - 2 就業場所 TEL 0968-57-8615（従業員数 4人）	(1)8時30分～17時30分 (2)8時30分～12時45分	雇用・労災・健康・厚生	看護師 准看護師
正社員 農作業スタッフ 雇用期間の定めなし	59歳以下 定年を上限	220,000円～220,000円	有限会社サイキ さいき 農場 43040- 831241	熊本県玉名郡和水町久井原 1 6 3 1 就業場所 TEL 0968-86-4466（従業員数 8人）	変形（1ヶ月単位）	雇用・労災・健康・厚生	大型自動車免許
正社員 言語聴覚士 雇用期間の定めなし	59歳以下 定年を上限	210,000円～240,000円	医療法人社団 聖和会 有明成仁病院 43040- 833441	熊本県玉名郡長洲町宮野 2 7 7 5 就業場所 TEL 0968-78-1133（従業員数 295人）	変形（1ヶ月単位） (1)8時30分～17時30分	雇用・労災・健康・厚生	言語聴覚士
正社員 看護師（日勤） 雇用期間の定めなし	59歳以下 定年を上限	193,000円～248,000円	医療法人社団 聖和会 有明成仁病院 43040- 834741	熊本県玉名郡長洲町宮野 2 7 7 5 就業場所 TEL 0968-78-1133（従業員数 295人）	交替制あり (1)8時30分～17時15分 (2)8時00分～17時00分 (3)10時00分～19時00分	雇用・労災・健康・厚生	看護師
正社員 作業療法士 雇用期間の定めなし	59歳以下 定年を上限	1,250円～1,250円	医療法人社団 聖和会 有明成仁病院 43040- 835641	熊本県玉名郡長洲町宮野 2 7 7 5 就業場所 TEL 0968-78-1133（従業員数 295人）	(1)9時00分～16時00分	雇用・労災・健康・厚生	作業療法士
パート労働者							

ハローワークのシステムの都合上、休日・雇用期間・就業時間が反映されない場合があります。ご了承ください。

職種	年齢・ 年齢制限該当日	賃金	求人者名・求人番号	所在地・就業場所	就業時間	加入保険等	必要な免許資格
クリーンスタッフ（介護 医療院せいの里） 雇用期間の定めなし	不問 不問	910円～910円	医療法人社団 聖和会 有明成仁病院 43040- 836941	熊本県玉名郡長洲町宮野2775 就業場所 熊本県荒尾市 TEL 0968-78-1133（従業員数 295人）	(1)7時00分～9時00分	労災	
パート労働者 649売場責任者・売場 責任者候補スタッフ 荒 屋店 雇用期間の定めなし	59歳以下 定年を上限	230,000円～388,000円	株式会社ドン・キホーテ 13070- 7748741	東京都目黒区青葉台2-19-10 就業場所 熊本県荒尾市 TEL 03-5725-7532（従業員数 285人）	交替制あり (1)10時00分～19時00分 (2)13時00分～22時00分 (3)20時00分～5時00分	雇用・労災・健 康・厚生・財形	
正社員 部品製作・部品洗浄業務 （九州営業所） 雇用期間の定めなし	59歳以下 定年を上限	950円～950円	株式会社 エム・エー・ シー テクノロジー 15030- 1191041	新潟県上越市上中田1178番地 就業場所 熊本県荒尾市 TEL 025-525-8181（従業員数 5人）	(1)9時00分～16時00分	雇用・労災	
パート労働者 コンピュータコーナー受 付及び販売（熊本県玉名 市） 雇用期間の定めなし	59歳以下 定年を上限	187,000円～187,000円	株式会社 ジェットシス テム 32010- 1740041	島根県松江市平成町182-7 就業場所 熊本県玉名市 TEL 0852-27-3930（従業員数 1人）	変形（1ヶ月単位）	雇用・労災・健 康・厚生	
パート労働者 クリーンスタッフ/熊本 県荒尾市/ゆめタウンシ ティモール 雇用期間の定めあり	不問 不問	900円～900円	株式会社イズミテクノ 34010- 7033141	広島県広島市西区商工センター2丁目 3-1 就業場所 熊本県荒尾市 TEL 082-270-2750（従業員数 22人）	(1)6時30分～9時30分	労災	
パート労働者 調理スタッフ/荒尾市四 ツ山町 雇用期間の定めあり	不問 不問	1,300円～1,300円	株式会社 LEOC 九 州事務所 40010- 8053841	福岡県福岡市中央区荒戸2丁目1番5 号 大濠公園ビル8階 就業場所 熊本県荒尾市 TEL 092-741-3280（従業員数 7人）	交替制あり (1)6時15分～15時15分 (2)8時15分～17時15分 (3)10時00分～19時00分	雇用・労災・健 康・厚生	
パート労働者 調理スタッフ/荒尾市 雇用期間の定めあり	不問 不問	206,400円～206,400円	株式会社 LEOC 九 州事務所 40010- 8064441	福岡県福岡市中央区荒戸2丁目1番5 号 大濠公園ビル8階 就業場所 熊本県荒尾市 TEL 092-741-3280（従業員数 9人）	交替制あり (1)5時30分～14時30分 (2)9時00分～18時00分 (3)10時00分～19時00分	雇用・労災・健 康・厚生	
正社員以外 調理スタッフ/荒尾市 雇用期間の定めあり	不問 不問	1,000円～1,000円	株式会社 LEOC 九 州事務所 40010- 8065741	福岡県福岡市中央区荒戸2丁目1番5 号 大濠公園ビル8階 就業場所 熊本県荒尾市 TEL 092-741-3280（従業員数 9人）	交替制あり (1)5時30分～14時30分 (2)9時00分～18時00分	労災	
パート労働者 調理補助/荒尾市 雇用期間の定めあり	不問 不問	163,400円～163,400円	株式会社 LEOC 九 州事務所 40010- 8066641	福岡県福岡市中央区荒戸2丁目1番5 号 大濠公園ビル8階 就業場所 熊本県荒尾市 TEL 092-741-3280（従業員数 9人）	交替制あり (1)5時30分～14時30分 (2)6時00分～15時00分 (3)10時00分～19時00分	雇用・労災・健 康・厚生	
正社員以外 調理補助/荒尾市 雇用期間の定めあり	不問 不問	950円～950円	株式会社 LEOC 九 州事務所 40010- 8068141	福岡県福岡市中央区荒戸2丁目1番5 号 大濠公園ビル8階 就業場所 熊本県荒尾市 TEL 092-741-3280（従業員数 9人）	交替制あり (1)5時30分～14時30分 (2)6時00分～15時00分 (3)10時00分～19時00分	労災	
パート労働者 清掃スタッフ 朝2時間 /WワークOK！（ベル エア荒屋店） 雇用期間の定めあり	不問 不問	1,000円～1,000円	株式会社 朝日企画 40020- 755741	福岡県飯塚市伊岐須108番地の1 就業場所 熊本県荒尾市 TEL 0948-22-0793（従業員数 20人）	(1)6時30分～8時30分	労災	
パート労働者 清掃スタッフ 夕方（1 6時）～のお仕事（ベル エア荒屋店） 雇用期間の定めあり	不問 不問	945円～945円	株式会社 朝日企画 40020- 756641	福岡県飯塚市伊岐須108番地の1 就業場所 熊本県荒尾市 TEL 0948-22-0793（従業員数 20人）	(1)16時00分～22時00分	労災	
パート労働者 清掃スタッフ お昼パート 10～16時（ベルエ ア荒屋店） 雇用期間の定めあり	不問 不問	900円～900円	株式会社 朝日企画 40020- 757941	福岡県飯塚市伊岐須108番地の1 就業場所 熊本県荒尾市 TEL 0948-22-0793（従業員数 20人）	(1)10時00分～16時00分	労災	
パート労働者 プレキャスト製品の製造 （長洲工場） 雇用期間の定めあり	不問 不問	187,525円～210,250円	有明生コンクリート株式 会社 40030- 956541	福岡県大牟田市不知火町2丁目5-1 シーザリオン2階 就業場所 熊本県玉名郡長洲町 TEL 0944-57-3355（従業員数 4人）	変形（1年単位） (1)8時00分～16時55分	雇用・労災・健 康・厚生	
正社員以外 プレキャスト製品の製造 （長洲工場） 雇用期間の定めなし	59歳以下 定年を上限	192,250円～196,750円	有明生コンクリート株式 会社 40030- 965441	福岡県大牟田市不知火町2丁目5-1 シーザリオン2階 就業場所 熊本県玉名郡長洲町 TEL 0944-57-3355（従業員数 4人）	変形（1年単位） (1)8時00分～16時55分	雇用・労災・健 康・厚生	
正社員 警備員「有明高専」 雇用期間の定めなし	18歳以上 法令の規定に より年齢制限 がある	941円～941円	株式会社サンオーシオ 40030- 1024741	福岡県大牟田市大正町6丁目3番地1 6 就業場所 熊本県荒尾市 TEL 0944-54-0839（従業員数 3人）	変形（1ヶ月単位） (1)8時30分～17時00分 (2)17時00分～8時30分 (3)20時30分～8時30分	雇用・労災	
パート労働者 清掃員【九州ゴルフ倶楽 部（小岱山コース）】 雇用期間の定めなし	不問 不問	941円～941円	株式会社サンオーシオ 40030- 1027141	福岡県大牟田市大正町6丁目3番地1 6 就業場所 熊本県荒尾市 TEL 0944-54-0839（従業員数 3人）	交替制あり (1)7時00分～11時00分 (2)7時30分～11時30分	労災	
パート労働者 ゴルフ場ポーター係【午 前】 雇用期間の定めあり	不問 不問	900円～900円	西日本メンテナンス株式 会社 40030- 1109341	福岡県大牟田市山上町2-2 就業場所 熊本県荒尾市 TEL 0944-52-1800（従業員数 17人）	交替制あり (1)5時00分～9時30分 (2)6時00分～10時00分	労災	
パート労働者 ゴルフ場ポーター係【午 後】 雇用期間の定めあり	不問 不問	900円～900円	西日本メンテナンス株式 会社 40030- 1112741	福岡県大牟田市山上町2-2 就業場所 熊本県荒尾市 TEL 0944-52-1800（従業員数 17人）	交替制あり (1)12時00分～16時00分 (2)15時00分～19時00分	労災	
パート労働者 寿司・弁当・揚げ物・惣 菜等の製造、販売/熊本 県玉名市 雇用期間の定めあり	不問 不問	900円～900円	九州惣菜 株式会社 40062- 582041	福岡県北九州市門司区黄金町6-28 就業場所 熊本県玉名市 TEL 093-391-7717（従業員数 8人）		雇用・労災	

ハローワークのシステムの都合上、休日・雇用期間・就業時間が反映されない場合があります。ご了承ください。

職種	年齢・年齢制限該当事由	賃金	求人者名・求人番号	所在地・就業場所	就業時間	加入保険等	必要な免許資格
ホール・キッチンスタッフ (荒尾店) 雇用期間の定めなし	不問 不問	900円～900円	株式会社 うちだ屋 40120- 2738041	福岡県福岡市東区八田1丁目5-38 TEL 092-691-7211 (従業員数 28人) 就業場所 熊本県荒尾市	(1)10時00分～17時00分 (2)17時00分～22時00分 (3)22時00分～0時00分	労災	
パート労働者 営業職 (玉名支店)【正社員】 雇用期間の定めなし	59歳以下 定年を上限	166,000円～300,000円	ヤンマーアグリジャパン株式会社 九州支社 40140- 603841	福岡県筑後市大字一条535番地2 TEL 0942-53-0333 (従業員数 8人) 就業場所 熊本県玉名市	変形 (1年単位) (1)9時00分～17時40分	雇用・労災・健康・厚生	
正社員 運転手 (ミキサー車10t/熊本営業所) 雇用期間の定めあり	不問 不問	1,250円～1,500円	株式会社 ミナミ物流 40180- 2145341	福岡県太宰府市北谷952 TEL 092-921-8111 (従業員数 5人) 就業場所 熊本県玉名郡南関町	(1)8時00分～17時00分	労災	大型自動車免許
パート労働者 運転手 (ミキサー車10t/熊本営業所) 雇用期間の定めなし	64歳以下 定年を上限	209,250円～258,000円	株式会社 ミナミ物流 40180- 2157541	福岡県太宰府市北谷952 TEL 092-921-8111 (従業員数 1人) 就業場所 熊本県玉名郡南関町	変形 (1ヶ月単位) (1)8時00分～17時00分	雇用・労災・健康・厚生	大型自動車免許
正社員 設備管理 (和水町) / 正社員 雇用期間の定めなし	18歳～62歳 法令の規定により年齢制限がある	176,000円～194,700円	エヌ・ティ株式会社 41040- 614341	佐賀県伊万里市立花町1542-2 TEL 0955-20-4161 (従業員数 10人) 就業場所 熊本県玉名郡和水町	変形 (1ヶ月単位) (1)7時30分～19時30分 (2)19時30分～7時30分	雇用・労災・健康・厚生・財形	
正社員 調理師・調理員/きくすい荘 (請)	不問 不問	190,080円～207,360円	日清医療食品株式会社 南九州支店 43010- 3590141	熊本県熊本市中央区幸島町5-1 日本生命熊本ビル9階 TEL 096-323-5001 (従業員数 9人) 就業場所 熊本県玉名郡和水町	交替制あり (1)5時45分～14時45分 (2)9時45分～18時45分	雇用・労災・健康・厚生	
正社員以外 フロントスタッフ 雇用期間の定めなし	59歳以下 定年を上限	170,000円～250,000円	株式会社 ナバック 43010- 3637141	熊本県熊本市東区小山4-7-102 TEL 096-388-5588 (従業員数 5人) 就業場所 熊本県玉名市	変形 (1ヶ月単位)	雇用・労災・健康・厚生・財形	
正社員 受付スタッフ (ソフトバンク玉名中央店) 雇用期間の定めなし	35歳以下 キャリア形成	199,800円～361,000円	株式会社ハイコム 43010- 3733641	熊本県熊本市中央区新屋敷1-14-35 クロススクエア熊本九品寺4F TEL 050-8882-560 (従業員数 5人) 就業場所 熊本県玉名市	変形 (1年単位) (1)10時00分～19時00分	雇用・労災・健康・厚生	
パート労働者 建物内清掃【玉名市: シブラルタ生命】 雇用期間の定めなし	不問 不問	900円～900円	ビル環境熊本株式会社 43030- 1116541	熊本県山鹿市寺島187-1 TEL 0968-44-0757 (従業員数 1人) 就業場所 熊本県玉名市	(1)14時00分～16時00分	労災	
パート労働者 建物内清掃【玉名市: 大同生命保険】 雇用期間の定めなし	不問 不問	900円～900円	ビル環境熊本株式会社 43030- 1118741	熊本県山鹿市寺島187-1 TEL 0968-44-0757 (従業員数 1人) 就業場所 熊本県玉名市	(1)14時00分～15時30分	労災	
パート労働者 (82) 調理員 (玉名市: 専修大学玉名高校 寮) 雇用期間の定めなし	59歳以下 定年を上限	898円～898円	株式会社 東臣 43030- 1166241	熊本県菊池郡大津町大字杉水3021-1 TEL 096-294-7020 (従業員数 3人) 就業場所 熊本県玉名市	交替制あり (1)5時00分～8時00分 (2)15時00分～21時00分	労災	調理師
パート労働者 (136) 調理員 (荒尾市: 西整形外科) 雇用期間の定めなし	59歳以下 定年を上限	172,800円～207,360円	株式会社 東臣 43030- 1195941	熊本県菊池郡大津町大字杉水3021-1 TEL 096-294-7020 (従業員数 3人) 就業場所 熊本県荒尾市	交替制あり (1)6時30分～15時30分 (2)9時30分～18時30分	雇用・労災・健康・厚生	
正社員以外 (81) 調理員 (玉名市: 専修大学玉名高校 寮) 雇用期間の定めなし	59歳以下 定年を上限	180,000円～200,000円	株式会社 東臣 43030- 1201141	熊本県菊池郡大津町大字杉水3021-1 TEL 096-294-7020 (従業員数 3人) 就業場所 熊本県玉名市	交替制あり (1)5時00分～8時00分 (2)15時00分～20時00分	雇用・労災・健康・厚生	
正社員 ルート営業 (荒尾営業所) 雇用期間の定めなし	59歳以下 定年を上限	190,000円～320,000円	株式会社 中九州クボタ 43030- 1207441	熊本県菊池郡大津町大字引水789番地1 TEL 096-293-1345 (従業員数 5人) 就業場所 熊本県荒尾市	変形 (1年単位) (1)8時30分～17時30分	雇用・労災・健康・厚生・財形	中型自動車免許
正社員 ルート営業 (玉名営業所) 雇用期間の定めなし	59歳以下 定年を上限	190,000円～320,000円	株式会社 中九州クボタ 43030- 1216741	熊本県菊池郡大津町大字引水789番地1 TEL 096-293-1345 (従業員数 9人) 就業場所 熊本県玉名市	変形 (1年単位) (1)8時30分～17時30分	雇用・労災・健康・厚生・財形	中型自動車免許
正社員 ルート営業 (長洲営業所) 雇用期間の定めなし	59歳以下 定年を上限	190,000円～320,000円	株式会社 中九州クボタ 43030- 1259741	熊本県菊池郡大津町大字引水789番地1 TEL 096-293-1345 (従業員数 6人) 就業場所 熊本県玉名郡長洲町	変形 (1年単位) (1)8時30分～17時30分	雇用・労災・健康・厚生・財形	中型自動車免許 大型特殊自動車免許
正社員 整備 (玉名営業所) 雇用期間の定めなし	59歳以下 定年を上限	190,000円～320,000円	株式会社 中九州クボタ 43030- 1288341	熊本県菊池郡大津町大字引水789番地1 TEL 096-293-1345 (従業員数 9人) 就業場所 熊本県玉名市	変形 (1年単位) (1)8時30分～17時30分	雇用・労災・健康・厚生・財形	中型自動車免許
正社員 整備 (玉名サービスセンター) 雇用期間の定めなし	59歳以下 定年を上限	190,000円～320,000円	株式会社 中九州クボタ 43030- 1294141	熊本県菊池郡大津町大字引水789番地1 TEL 096-293-1345 (従業員数 7人) 就業場所 熊本県玉名市	変形 (1年単位) (1)8時30分～17時30分	雇用・労災・健康・厚生・財形	8トン限定中型自動車免許 二級自動車整備士
正社員 大型タンク運転手及びトレーラーダンプ運転手 雇用期間の定めなし	59歳以下 定年を上限	180,000円～180,000円	双葉海陸株式会社 43040- 634641	熊本県玉名市大浜町2173-1 TEL 0968-76-2163 (従業員数 42人) 就業場所 熊本県玉名郡和水町	変形 (1年単位) (1)8時00分～17時00分	雇用・労災・健康・厚生	大型自動車免許 牽引免許
正社員 自動車钣金塗装スタッフ 雇用期間の定めなし	59歳以下 定年を上限	180,000円～400,000円	株式会社 堀口自動車 43040- 635941	熊本県玉名市天水町竹崎1010-5 TEL 0968-82-3379 (従業員数 10人) 就業場所 熊本県玉名市	変形 (1年単位) (1)8時30分～17時00分	雇用・労災・健康・厚生	

ハローワークのシステムの都合上、休日・雇用期間・就業時間が反映されない場合があります。ご了承ください。

職種	年齢・ 年齢制限該当事項	賃金	求人者名・求人番号	所在地・就業場所	就業時間	加入保険等	必要な免許資格
看護補助者 <急募> 雇用期間の定めあり	不問 不問	1,099円～1,175円	地方独立行政法人 くまもと県北病院 43040- 636141	熊本県玉名市玉名550番地 就業場所 熊本県玉名市 TEL 0968-73-5000 (従業員数 800人)	変形 (1ヶ月単位) (1) 8時30分～17時00分 (2) 7時00分～15時30分 (3) 10時15分～18時45分	雇用・労災・健康・厚生	
パート労働者 地域医療連携課看護師【急募】 雇用期間の定めあり	不問 不問	1,159円～1,217円	地方独立行政法人 くまもと県北病院 43040- 638341	熊本県玉名市玉名550番地 就業場所 TEL 0968-73-5000 (従業員数 800人)	(1) 8時30分～17時00分	雇用・労災・健康・厚生	看護師 准看護師
パート労働者 手術室 (オペ室) 看護師【急募】 雇用期間の定めあり	不問 不問	1,159円～1,217円	地方独立行政法人 くまもと県北病院 43040- 639841	熊本県玉名市玉名550番地 就業場所 TEL 0968-73-5000 (従業員数 800人)	変形 (1ヶ月単位) (1) 8時30分～17時00分	雇用・労災・健康・厚生	看護師
パート労働者 保険全般の営業スタッフ 雇用期間の定めなし	59歳以下 定年を上限	200,000円～400,000円	株式会社堀口自動車 43040- 640441	熊本県玉名市天水町竹崎1010-5 就業場所 熊本県玉名市 TEL 0968-82-3379 (従業員数 30人)	変形 (1年単位) (1) 8時30分～17時00分	雇用・労災・健康・厚生	
正社員 自動車整備士 (サービスエンジニア) 雇用期間の定めなし	59歳以下 定年を上限	180,000円～400,000円	株式会社堀口自動車 43040- 641741	熊本県玉名市天水町竹崎1010-5 就業場所 TEL 0968-82-3379 (従業員数 30人)	変形 (1年単位) (1) 8時30分～17時00分	雇用・労災・健康・厚生	
正社員 新車、中古車販売営業スタッフ 雇用期間の定めなし	59歳以下 定年を上限	1,200円～1,800円	株式会社堀口自動車 43040- 642641	熊本県玉名市天水町竹崎1010-5 就業場所 TEL 0968-82-3379 (従業員数 30人)	(1) 9時00分～16時00分	雇用・労災	
パート労働者 大型自動車整備士 雇用期間の定めなし	59歳以下 定年を上限	180,000円～400,000円	株式会社堀口自動車 43040- 643941	熊本県玉名市天水町竹崎1010-5 就業場所 TEL 0968-82-3379 (従業員数 30人)	変形 (1年単位) (1) 8時30分～17時00分	雇用・労災・健康・厚生	
正社員 レッカー、ロードサービススタッフ 雇用期間の定めなし	不問 不問	1,000円～1,500円	株式会社堀口自動車 43040- 644141	熊本県玉名市天水町竹崎1010-5 就業場所 熊本県玉名市 TEL 0968-82-3379 (従業員数 3人)	変形 (1年単位) (1) 8時30分～17時30分 (2) 11時00分～20時00分	雇用・労災・健康・厚生	準中型自動車免許
パート労働者 砕石採取にかかわる作業員 雇用期間の定めなし	59歳以下 定年を上限	208,750円～225,500円	高松砕石 株式会社 43040- 645041	熊本県玉名郡和水町上十町923 就業場所 TEL 0968-34-3151 (従業員数 10人)	変形 (1年単位) (1) 8時00分～16時55分	雇用・労災・健康・厚生	車両系建設機械 (基礎工事用) 運転技能者 車両系建設機械 (整地・運搬・積込用及び掘削車両系建設機械 (解体用) 運転技能者
正社員 現場管理及び配管工 雇用期間の定めなし	不問 不問	185,000円～365,000円	日東システムズ 株式会社 43040- 648241	熊本県玉名郡和水町大字岩3892番地 就業場所 TEL 0968-34-4321 (従業員数 8人)	変形 (1ヶ月単位) (1) 8時00分～17時00分	雇用・労災・健康・厚生・財形	
正社員 介護福祉士【悠紀会病院・介護医療院】/正職員 雇用期間の定めなし	18歳～64歳 法令の規定により年齢制限がある	163,000円～218,000円	医療法人 悠紀会 43040- 649541	熊本県玉名市上小田1063番地 就業場所 TEL 0968-74-1131 (従業員数 278人)	変形 (1ヶ月単位) (1) 8時30分～17時30分 (2) 16時00分～1時00分 (3) 0時30分～9時30分	雇用・労災・健康・厚生	介護福祉士
正社員 介護アシスタント 雇用期間の定めあり	不問 不問	1,000円～1,000円	医療法人 悠紀会 43040- 650941	熊本県玉名市上小田1063番地 就業場所 TEL 0968-74-1131 (従業員数 278人)	(1) 18時00分～20時00分	雇用・労災	抛出
パート労働者 看護師【ライフサポートいわさき】/正職員 雇用期間の定めなし	18歳～64歳 法令の規定により年齢制限がある	196,000円～231,000円	医療法人 悠紀会 43040- 651141	熊本県玉名市上小田1063番地 就業場所 熊本県玉名市 TEL 0968-74-1131 (従業員数 16人)	変形 (1ヶ月単位) (1) 8時30分～17時30分 (2) 16時30分～10時30分 (3) 7時30分～16時30分	雇用・労災・健康・厚生	看護師
正社員 正看護師【介護老人保健施設ゆうきの里】/正職員 雇用期間の定めなし	18歳～64歳 法令の規定により年齢制限がある	196,000円～231,000円	医療法人 悠紀会 43040- 652041	熊本県玉名市上小田1063番地 就業場所 TEL 0968-74-1131 (従業員数 278人)	変形 (1ヶ月単位) (1) 8時30分～17時30分 (2) 16時00分～1時00分 (3) 0時30分～9時30分	雇用・労災・健康・厚生	看護師
正社員 理学療法士【悠紀会病院】/正職員 雇用期間の定めなし	64歳以下 定年を上限	208,000円～273,000円	医療法人 悠紀会 43040- 653341	熊本県玉名市上小田1063番地 就業場所 TEL 0968-74-1131 (従業員数 278人)	変形 (1ヶ月単位) (1) 8時30分～17時30分	雇用・労災・健康・厚生	理学療法士
正社員 作業療法士【悠紀会病院】/正職員 雇用期間の定めなし	64歳以下 定年を上限	208,000円～273,000円	医療法人 悠紀会 43040- 654841	熊本県玉名市上小田1063番地 就業場所 TEL 0968-74-1131 (従業員数 278人)	変形 (1ヶ月単位) (1) 8時30分～17時30分	雇用・労災・健康・厚生	作業療法士
正社員 訪問介護員 (登録ヘルパー) 雇用期間の定めなし	不問 不問	1,500円～2,300円	相談サポート 合同会社 43040- 655241	熊本県荒尾市原万田762番地1 就業場所 熊本県荒尾市 TEL 0968-82-7008 (従業員数 22人)		雇用・労災	介護職員初任者研修修了者 ホームヘルパー2級 介護福祉士
パート労働者 製缶工及び溶接 雇用期間の定めなし	44歳以下 キャリア形成	185,700円～230,000円	新光鉱業機械 株式会社 43040- 657441	熊本県荒尾市宮内目出232-2 就業場所 熊本県荒尾市 TEL 0968-62-0846 (従業員数 10人)	変形 (1年単位) (1) 8時00分～17時00分	雇用・労災・健康・厚生	玉掛技能者 床上操作式クレーン運転技能者 フォークリフト運転技能者
正社員 配管工 雇用期間の定めなし	不問 不問	195,500円～264,500円	岡本工業 株式会社 43040- 658741	熊本県荒尾市原万田602-9 就業場所 TEL 0968-62-4911 (従業員数 11人)	変形 (1年単位) (1) 8時00分～17時00分	雇用・労災・健康・厚生	
正社員 ペット (犬) フリーダー業務補助員 雇用期間の定めなし	不問 不問	1,000円～1,000円	株式会社ビューティフル・ベガ 43040- 659641	熊本県玉名郡南関町大字豊永5414番地 就業場所 TEL 0968-53-3656 (従業員数 4人)	(1) 8時00分～12時00分	雇用・労災	

ハローワークのシステムの都合上、休日・雇用期間・就業時間が反映されない場合があります。ご了承ください。

職種	年齢・年齢制限該当事由	賃金	求人者名・求人番号	所在地・就業場所	就業時間	加入保険等	必要な免許資格
高齢者ケアマネジメント支援員 雇用期間の定めあり	不問 不問	1,199円～1,448円	荒尾市役所 43040-660041	熊本県荒尾市宮内出目390番地 就業場所 熊本県荒尾市 TEL 0968-63-1111 (従業員数 19人)	交替制あり (1)9時00分～16時00分 (2)9時00分～15時00分	雇用・公災・健康・厚生	介護支援専門員(ケアマネージャー) 保健師 社会福祉士
パート労働者 車両誘導・係船・乗船券販売補助員「長洲営業所」 雇用期間の定めなし	44歳以下 キャリア形成	186,360円～186,360円	有明フェリー振興株式会社 43040-661341	熊本県玉名郡長洲町大字長洲2168-25 就業場所 TEL 0968-78-0353 (従業員数 8人)	変形(1年単位) (1)5時20分～13時15分 (2)13時05分～21時00分	雇用・労災・健康・厚生	
正社員 4トン平車ドライバー 雇用期間の定めなし	59歳以下 定年を上限	240,000円～340,000円	有限会社 東浜陸運 熊本営業所 43040-662841	熊本県荒尾市高浜字道の上1903-28 就業場所 TEL 0968-68-7300 (従業員数 12人)	変形(1ヶ月単位) (1)8時00分～17時00分	雇用・労災・健康・厚生	8トン限定中型自動車免許 フォークリフト運転技能者
受付・医療事務 雇用期間の定めなし	59歳以下 定年を上限	900円～1,000円	医療法人 よつば会 小児科クリニック 43040-663241	熊本県荒尾市東屋形4丁目2-1 就業場所 TEL 0968-64-5511 (従業員数 10人)	(1)14時00分～18時00分 (2)13時00分～16時00分	労災	医療事務資格
パート労働者 受付・医療事務 雇用期間の定めなし	59歳以下 定年を上限	157,000円～167,000円	医療法人 よつば会 小児科クリニック 43040-665441	熊本県荒尾市東屋形4丁目2-1 就業場所 TEL 0968-64-5511 (従業員数 10人)	(1)8時45分～18時00分 (2)8時45分～13時00分 (3)8時45分～16時30分	雇用・労災・健康・厚生	医療事務資格
(請)調理師及び調理補助者 雇用期間の定めなし	59歳以下 定年を上限	148,500円～161,400円	有)信和メディカルサービス 玉名営業所 43040-666741	熊本県玉名市伊倉北方272 老人保健施設 樹心台内 就業場所 TEL 0968-73-5321 (従業員数 29人)	交替制あり (1)8時00分～15時00分 (2)7時00分～15時30分 (3)8時30分～17時00分	雇用・労災・健康・厚生	調理師
正社員 看護師 雇用期間の定めなし	18歳～64歳 法令の規定により年齢制限がある	188,700円～188,700円	医療法人 有働会 有働病院 43040-667641	熊本県荒尾市万田475-1 就業場所 TEL 0968-62-1138 (従業員数 210人)	変形(1ヶ月単位) (1)8時00分～17時00分 (2)9時30分～19時00分 (3)16時30分～8時30分	雇用・労災・健康・厚生	看護師
(請)食器洗浄業務・野菜洗浄業務 雇用期間の定めあり	不問 不問	900円～910円	有)信和メディカルサービス 玉名営業所 43040-668941	熊本県玉名市伊倉北方272 老人保健施設 樹心台内 就業場所 熊本県玉名市 TEL 0968-73-5321 (従業員数 29人)	交替制あり (1)8時00分～12時00分 (2)13時30分～17時30分	雇用・労災	
パート労働者 医療事務員 雇用期間の定めなし	59歳以下 定年を上限	150,000円～180,000円	医療法人 藤否会 43040-669141	熊本県荒尾市四ツ山町3丁目5番2号 就業場所 TEL 0968-62-0405 (従業員数 52人)	(1)9時00分～17時00分 (2)9時00分～12時30分	雇用・労災・健康・厚生	
(請)調理師及び調理補助者(老人保健施設内) 雇用期間の定めあり	不問 不問	905円～930円	有)信和メディカルサービス 玉名営業所 43040-670841	熊本県玉名市伊倉北方272 老人保健施設 樹心台内 就業場所 熊本県玉名市 TEL 0968-73-5321 (従業員数 29人)	(1)7時00分～13時00分 (2)8時30分～15時30分 (3)12時50分～18時50分	雇用・労災・健康・厚生	
パート労働者 准看護師 雇用期間の定めなし	18歳～64歳 法令の規定により年齢制限がある	163,400円～163,400円	医療法人 有働会 有働病院 43040-671241	熊本県荒尾市万田475-1 就業場所 TEL 0968-62-1138 (従業員数 210人)	変形(1ヶ月単位) (1)8時00分～17時00分 (2)9時30分～19時00分 (3)16時30分～8時30分	雇用・労災・健康・厚生	准看護師
正社員 看護補助者 雇用期間の定めなし	18歳～64歳 法令の規定により年齢制限がある	147,000円～147,000円	医療法人 有働会 有働病院 43040-672541	熊本県荒尾市万田475-1 就業場所 TEL 0968-62-1138 (従業員数 210人)	変形(1ヶ月単位) (1)8時00分～17時00分 (2)16時15分～8時15分	雇用・労災・健康・厚生	
正社員 夜勤介護職員 雇用期間の定めなし	18歳～59歳 法令の規定により年齢制限がある	160,000円～185,000円	合同会社 杏樹会 43040-673441	熊本県玉名市岱明町野口2456番地1 就業場所 TEL 0968-57-2500 (従業員数 13人)	変形(1ヶ月単位) (1)16時30分～9時30分	雇用・労災・健康・厚生	ホームヘルパー2級 介護職員初任者研修修了者
正社員 サービス提供責任者 雇用期間の定めなし	59歳以下 定年を上限	215,000円～265,000円	合同会社 杏樹会 43040-676941	熊本県玉名市岱明町野口2456番地1 就業場所 TEL 0968-57-2500 (従業員数 13人)	変形(1ヶ月単位) (1)7時30分～16時30分 (2)8時30分～17時30分 (3)9時30分～18時30分	雇用・労災・健康・厚生	介護福祉士
正社員 ヘルパー(食事介助) 雇用期間の定めなし	59歳以下 定年を上限	900円～1,100円	合同会社 杏樹会 43040-677141	熊本県玉名市岱明町野口2456番地1 就業場所 TEL 0968-57-2500 (従業員数 13人)	(1)7時00分～10時00分	労災	介護職員初任者研修修了者 ホームヘルパー2級
パート労働者 介護員(特養) 雇用期間の定めあり	不問 不問	167,805円～224,757円	社会福祉法人啓世会 葉山苑 43040-678041	熊本県玉名郡玉東町大字木葉348番地 就業場所 TEL 0968-71-4000 (従業員数 87人)	変形(1ヶ月単位) (1)7時50分～17時30分 (2)10時00分～20時10分	雇用・労災・健康・厚生	介護福祉士
正社員以外 調理員(有料老人ホーム) 雇用期間の定めなし	59歳以下 定年を上限	900円～1,000円	合同会社 杏樹会 43040-679341	熊本県玉名市岱明町野口2456番地1 就業場所 TEL 0968-57-2500 (従業員数 13人)	(1)5時30分～12時30分 (2)14時00分～18時00分	労災	
パート労働者 介護職員(有資格者)※日勤のみ 雇用期間の定めなし	65歳以下 定年を上限	950円～1,100円	株式会社 湯の郷 住宅型有料老人ホームグッドシーズン高瀬 43040-682741	熊本県玉名市高瀬223-3 就業場所 TEL 0968-57-9370 (従業員数 18人)	変形(1ヶ月単位)	労災	介護職員実務者研修修了者 介護職員初任者研修修了者
パート労働者 調理接客スタッフ 雇用期間の定めなし	64歳以下 定年を上限	173,000円～173,000円	株式会社 arbor japan 43040-683641	熊本県玉名郡和水町西吉地2622-1 就業場所 熊本県玉名郡南関町 TEL 0968-34-2665 (従業員数 26人)	交替制あり (1)9時00分～18時00分 (2)11時00分～20時00分	雇用・健康・厚生	
正社員 理学療法士 雇用期間の定めなし	65歳以下 定年を上限	240,000円～280,000円	株式会社 湯の郷 住宅型有料老人ホームグッドシーズン高瀬 43040-684941	熊本県玉名市高瀬223-3 就業場所 TEL 0968-57-9370 (従業員数 18人)	変形(1ヶ月単位) (1)8時00分～17時00分 (2)8時30分～17時30分 (3)9時00分～18時00分	雇用・労災・健康・厚生	理学療法士

ハローワークのシステムの都合上、休日・雇用期間・就業時間が反映されない場合があります。ご了承ください。

職種	年齢・ 年齢制限該当日	賃金	求人者名・求人番号	所在地・就業場所	就業時間	加入保険等	必要な免許資格
海苔加工軽作業員（ロングパート） 雇用期間の定めなし	59歳以下 定年を上限	945円～960円	株式会社 大乾 玉名工場 43040- 685141	熊本県玉名市宇大浜町上屋敷723番地 就業場所 TEL 0968-76-1333（従業員数 17人）	変形（1年単位） (1)8時30分～17時00分	雇用・労災・健康・厚生	
パート労働者 介護員（特養） 雇用期間の定めなし	18歳～69歳 法令の規定により年齢制限がある	167,805円～224,757円	社会福祉法人啓世会 葉山苑 43040- 686041	熊本県玉名郡玉東町大字木葉348番地 就業場所 TEL 0968-71-4000（従業員数 87人）	変形（1ヶ月単位） (1)7時50分～17時30分 (2)10時00分～20時10分 (3)20時00分～8時00分	雇用・労災・健康・厚生	介護福祉士
正社員 看護師※日勤のみ 雇用期間の定めなし	65歳以下 定年を上限	1,100円～1,550円	株式会社 湯の郷 住宅型有料老人ホームグッドシーズン高瀬 43040- 688841	熊本県玉名市高瀬223-3 就業場所 TEL 0968-57-9370（従業員数 18人）	変形（1ヶ月単位） (1)8時00分～17時00分 (2)8時30分～17時30分 (3)9時00分～18時00分	雇用・労災	看護師 准看護師
パート労働者 看護師※日勤のみ 雇用期間の定めなし	65歳以下 定年を上限	190,000円～280,000円	株式会社 湯の郷 住宅型有料老人ホームグッドシーズン高瀬 43040- 690741	熊本県玉名市高瀬223-3 就業場所 TEL 0968-57-9370（従業員数 18人）	変形（1ヶ月単位） (1)8時00分～17時00分 (2)8時30分～17時30分 (3)9時00分～18時00分	雇用・労災・健康・厚生	看護師 准看護師
ヘルパー（入浴介助） 雇用期間の定めなし	59歳以下 定年を上限	900円～1,050円	合同会社 杏樹会 43040- 692941	熊本県玉名市岱明町野口2456番地1 就業場所 TEL 0968-57-2500（従業員数 13人）	(1)9時00分～12時00分 (2)13時00分～16時00分	労災	介護職員初任者研修修了者 ホームヘルパー2級
パート労働者 介護職員（無資格者）※日勤のみ 雇用期間の定めなし	65歳以下 定年を上限	900円～1,100円	株式会社 湯の郷 住宅型有料老人ホームグッドシーズン高瀬 43040- 693141	熊本県玉名市高瀬223-3 就業場所 TEL 0968-57-9370（従業員数 18人）	変形（1ヶ月単位） (1)6時30分～15時30分 (2)8時00分～17時00分 (3)9時00分～18時00分	労災	
パート労働者 介護職員（無資格者）※日勤のみ 雇用期間の定めなし	65歳以下 定年を上限	159,000円～194,000円	株式会社 湯の郷 住宅型有料老人ホームグッドシーズン高瀬 43040- 694041	熊本県玉名市高瀬223-3 就業場所 TEL 0968-57-9370（従業員数 18人）	変形（1ヶ月単位） (1)6時30分～15時30分 (2)8時00分～17時00分 (3)9時00分～18時00分	雇用・労災・健康・厚生	
正社員 介護員（デイ） 雇用期間の定めあり	不問 不問	167,805円～224,757円	社会福祉法人啓世会 葉山苑 43040- 695341	熊本県玉名郡玉東町大字木葉348番地 就業場所 TEL 0968-71-4000（従業員数 87人）	変形（1ヶ月単位） (1)8時00分～17時30分	雇用・労災・健康・厚生	介護福祉士
正社員以外 介護職員（有資格者）※日勤のみ 雇用期間の定めなし	65歳以下 定年を上限	169,000円～189,000円	株式会社 湯の郷 住宅型有料老人ホームグッドシーズン高瀬 43040- 696841	熊本県玉名市高瀬223-3 就業場所 TEL 0968-57-9370（従業員数 18人）	変形（1ヶ月単位） (1)7時00分～16時00分 (2)8時00分～17時00分 (3)9時00分～18時00分	雇用・労災・健康・厚生	介護福祉士 介護職員実務者研修修了者 介護職員初任者研修修了者
現場技術職 雇用期間の定めなし	59歳以下 定年を上限	265,600円～265,600円	株式会社 クリーン発酵九州 43040- 697241	熊本県荒尾市大島1738番地2 就業場所 TEL 0968-62-5588（従業員数 15人）	変形（1年単位） (1)8時30分～17時00分	雇用・労災・健康・厚生	大型自動車免許 ショベルローダー等運転技能者
まごころ弁当スタッフ（配達） 雇用期間の定めなし	65歳以下 定年を上限	1,000円～1,200円	株式会社 湯の郷 住宅型有料老人ホームグッドシーズン高瀬 43040- 699441	熊本県玉名市高瀬223-3 就業場所 TEL 0968-57-9370（従業員数 18人）	交替制あり (1)15時00分～17時00分	労災	
パート労働者 介護員 雇用期間の定めあり	不問 不問	1,017円～1,164円	社会福祉法人啓世会 葉山苑 43040- 700341	熊本県玉名郡玉東町大字木葉348番地 就業場所 TEL 0968-71-4000（従業員数 87人）	交替制あり (1)8時00分～17時30分	雇用・労災	介護福祉士
パート労働者 高齢者生活支援スタッフ 雇用期間の定めなし	65歳以下 定年を上限	155,000円～235,000円	株式会社 湯の郷 住宅型有料老人ホームグッドシーズン高瀬 43040- 701841	熊本県玉名市高瀬223-3 就業場所 TEL 0968-57-9370（従業員数 18人）	変形（1ヶ月単位） (1)8時00分～17時00分 (2)9時00分～18時00分 (3)10時00分～19時00分	雇用・労災・健康・厚生	
常勤講師（英語、国語） 雇用期間の定めあり	不問 不問	176,113円～252,062円	学校法人玉名学園 専修大学熊本玉名高等学校 43040- 702241	熊本県玉名市岱明町野口1046番地 就業場所 TEL 0968-72-4151（従業員数 43人）	(1)8時10分～16時55分	雇用・労災・健康・厚生	高等学校教諭免許（専修・1種）
看護員（特養） 雇用期間の定めなし	18歳～69歳 法令の規定により年齢制限がある	200,225円～267,525円	社会福祉法人啓世会 葉山苑 43040- 703541	熊本県玉名郡玉東町大字木葉348番地 就業場所 TEL 0968-71-4000（従業員数 87人）	変形（1ヶ月単位） (1)7時50分～17時30分 (2)10時00分～20時10分 (3)20時00分～8時00分	雇用・労災・健康・厚生	准看護師 看護師
品質保証（責任者候補） 雇用期間の定めなし	59歳以下 定年を上限	185,000円～220,000円	九州三永金属工業株式会社 43040- 704441	熊本県玉名市大倉478 就業場所 TEL 0968-73-2251（従業員数 36人）	変形（1年単位） (1)8時00分～17時00分	雇用・労災・健康・厚生・財形	
准・正看護師 雇用期間の定めなし	18歳～64歳 法令の規定により年齢制限がある	165,700円～215,900円	社会福祉法人 創友会 介護老人保健施設 幸 43040- 705741	熊本県玉名市岱明町鍋1831番地 就業場所 TEL 0968-57-5105（従業員数 55人）	変形（1ヶ月単位） (1)8時15分～17時15分 (2)16時30分～9時30分	雇用・労災・健康・厚生	看護師 准看護師
現業員（正社員） 雇用期間の定めなし	36歳以下 キャリア形成	154,200円～208,200円	株式会社 ARC 43040- 706641	熊本県玉名郡長洲町名石浜11番地 就業場所 TEL 0968-78-1011（従業員数 85人）	変形（1年単位） (1)8時00分～17時00分	雇用・労災・健康・厚生・財形	
フラチナナース（看護師）＜急募＞ 雇用期間の定めあり	60歳以上 高齢者等の特定年齢層の雇用促進	1,159円～1,217円	地方独立行政法人 くまもと県北病院 43040- 707941	熊本県玉名市玉名550番地 就業場所 TEL 0968-73-5000（従業員数 800人）	変形（1ヶ月単位） (1)8時30分～17時00分	雇用・労災・健康・厚生	看護師 准看護師
機械電気保全工（正社員） 雇用期間の定めなし	32歳以下 キャリア形成	154,200円～196,200円	株式会社 ARC 43040- 708141	熊本県玉名郡長洲町名石浜11番地 就業場所 TEL 0968-78-1011（従業員数 85人）	変形（1年単位） (1)8時00分～17時00分	雇用・労災・健康・厚生・財形	

ハローワークのシステムの都合上、休日・雇用期間・就業時間が反映されない場合があります。ご了承ください。

職種	年齢・ 年齢制限該当事由	賃金	求人者名・求人番号	所在地・就業場所	就業時間	加入保険等	必要な免許資格
病棟看護師（日勤のみ） 【急募】 雇用期間の定めあり	不問 不問	1,159円～1,217円	地方独立行政法人 くまもと県北病院 43040-709041	熊本県玉名市玉名550番地 就業場所 TEL 0968-73-5000（従業員数 800人）	変形（1ヶ月単位） (1)8時30分～17時00分	雇用・労災・健康・厚生	看護師
パート労働者 リハビリ助手【初心者歓迎】 雇用期間の定めなし	不問 不問	980円～1,100円	医療法人九萬会 南整形外科医院 43040-710241	熊本県荒尾市荒尾4544番地25 就業場所 TEL 0968-64-2302（従業員数 14人）	(1)9時00分～12時30分 (2)9時00分～13時00分	雇用・労災	
パート労働者 清掃作業スタッフ／荒尾市の医院での清掃業務 雇用期間の定めなし	不問 不問	900円～950円	医療法人九萬会 南整形外科医院 43040-711541	熊本県荒尾市荒尾4544番地25 就業場所 TEL 0968-64-2302（従業員数 14人）	(1)8時00分～12時30分 (2)8時00分～13時00分	雇用・労災	
パート労働者 電気工事士及び見習い 雇用期間の定めなし	44歳以下 キャリア形成	212,250円～362,000円	有限会社明光電設 43040-713741	熊本県荒尾市宮内494番地9 就業場所 TEL 0968-63-2113（従業員数 6人）	変形（1年単位） (1)8時00分～17時00分	雇用・労災・健康・厚生	第一種電気工事士 第二種電気工事士
正社員 看護師（特養） 雇用期間の定めあり	不問 不問	200,225円～267,525円	社会福祉法人啓世会 葉山苑 43040-714641	熊本県玉名郡玉東町大字木葉348番地 就業場所 TEL 0968-71-4000（従業員数 87人）	変形（1ヶ月単位） (1)7時50分～17時30分 (2)10時00分～20時10分	雇用・労災・健康・厚生	准看護師 看護師
正社員以外 看護師（特養またはデイ） 雇用期間の定めあり	不問 不問	1,030円～1,310円	社会福祉法人啓世会 葉山苑 43040-715941	熊本県玉名郡玉東町大字木葉348番地 就業場所 TEL 0968-71-4000（従業員数 87人）	交替制あり (1)8時00分～17時30分 (2)10時00分～20時10分	雇用・労災	准看護師 看護師
パート労働者 看護助手 雇用期間の定めなし	59歳以下 定年を上限	1,000円～1,000円	医療法人 泰光会 江崎耳鼻咽喉科クリニック 43040-716141	熊本県荒尾市荒尾2018番地1 就業場所 熊本県荒尾市 TEL 0968-62-5533（従業員数 16人）		労災	
パート労働者 調理員（特養） 雇用期間の定めなし	69歳以下 定年を上限	157,500円～192,675円	社会福祉法人啓世会 葉山苑 43040-717041	熊本県玉名郡玉東町大字木葉348番地 就業場所 TEL 0968-71-4000（従業員数 87人）	変形（1ヶ月単位） (1)8時00分～15時30分 (2)8時00分～17時30分 (3)10時00分～19時30分	雇用・労災・健康・厚生	
正社員 調理員（特養） 雇用期間の定めあり	不問 不問	157,500円～192,675円	社会福祉法人啓世会 葉山苑 43040-718341	熊本県玉名郡玉東町大字木葉348番地 就業場所 TEL 0968-71-4000（従業員数 87人）	変形（1ヶ月単位） (1)8時00分～17時30分 (2)6時00分～15時30分 (3)10時00分～19時30分	雇用・労災・健康・厚生	
正社員以外 介護員（デイ） 雇用期間の定めなし	69歳以下 定年を上限	167,805円～224,757円	社会福祉法人啓世会 葉山苑 43040-719841	熊本県玉名郡玉東町大字木葉348番地 就業場所 TEL 0968-71-4000（従業員数 87人）	変形（1ヶ月単位） (1)8時00分～17時30分	雇用・労災・健康・厚生	介護福祉士
正社員 調理員（特養） 雇用期間の定めあり	不問 不問	900円～1,000円	社会福祉法人啓世会 葉山苑 43040-720441	熊本県玉名郡玉東町大字木葉348番地 就業場所 TEL 0968-71-4000（従業員数 87人）	交替制あり (1)8時00分～17時30分	雇用・労災	
パート労働者 介護員【障】 雇用期間の定めあり	不問 不問	983円～1,017円	社会福祉法人啓世会 葉山苑 43040-721741	熊本県玉名郡玉東町大字木葉348番地 就業場所 TEL 0968-71-4000（従業員数 87人）	交替制あり (1)8時00分～17時30分	雇用・労災	
パート労働者 木製製品製造スタッフ 雇用期間の定めなし	64歳以下 定年を上限	156,100円～223,000円	白川工芸 有限会社 43040-722641	熊本県荒尾市高浜宇北の後321 就業場所 TEL 0968-68-5420（従業員数 9人）	変形（1年単位） (1)8時00分～17時00分	雇用・労災・健康・厚生	フォークリフト運転技能者
正社員 介護職員 雇用期間の定めなし	18歳～59歳 法令の規定により年齢制限がある	172,581円～187,556円	医療法人 洗心会 荒尾中央病院 43040-723941	熊本県荒尾市増永1544-1 就業場所 熊本県荒尾市 TEL 0968-64-1333（従業員数 280人）	変形（1年単位） (1)8時30分～17時00分 (2)16時30分～8時45分 (3)7時30分～16時00分	雇用・労災・健康・厚生	
正社員 土木施工管理技術者 雇用期間の定めなし	59歳以下 定年を上限	240,000円～430,000円	株式会社 嶋津建設 43040-724141	熊本県玉名市下519-6 就業場所 TEL 0968-73-6286（従業員数 16人）	(1)8時00分～17時00分	雇用・労災・健康・厚生	1級土木施工管理技士 2級土木施工管理技士
正社員 重機オペレーター 雇用期間の定めなし	59歳以下 定年を上限	230,000円～300,000円	株式会社 嶋津建設 43040-725041	熊本県玉名市下519-6 就業場所 TEL 0968-73-6286（従業員数 16人）	(1)8時00分～17時00分	雇用・労災・健康・厚生	車両系建設機械（整地・運搬・積込用及び掘削） 2級土木施工管理技士 2級建設機械施工技士
正社員 土木作業員 雇用期間の定めなし	59歳以下 定年を上限	210,000円～250,000円	株式会社 嶋津建設 43040-726341	熊本県玉名市下519-6 就業場所 TEL 0968-73-6286（従業員数 16人）	(1)8時00分～17時00分	雇用・労災・健康・厚生	その他の土木・舗装・線路工事関係資格
正社員 企業福利厚生プランナー（法人営業・保全）（玉名） 雇用期間の定めなし	64歳以下 定年を上限	200,000円～250,000円	大同生命保険株式会社 熊本支社 玉名営業所 43040-727841	熊本県玉名市松木15-7 就業場所 TEL 0968-73-6951（従業員数 8人）	(1)9時00分～17時00分	雇用・労災・健康・厚生	
正社員 歯科受付及び歯科助手 雇用期間の定めなし	不問 不問	165,000円～230,000円	ひきた歯科クリニック 定田貴之 43040-728241	熊本県荒尾市荒尾4160-272 就業場所 TEL 0968-69-3888（従業員数 4人）	交替制あり (1)8時50分～18時45分 (2)8時50分～12時50分	雇用・労災・健康	
正社員 歯科受付スタッフ 雇用期間の定めなし	不問 不問	950円～1,200円	ひきた歯科クリニック 定田貴之 43040-729541	熊本県荒尾市荒尾4160-272 就業場所 TEL 0968-69-3888（従業員数 4人）	(1)14時25分～18時45分	労災	
パート労働者							

ハローワークのシステムの都合上、休日・雇用期間・就業時間が反映されない場合があります。ご了承ください。

職種	年齢・年齢制限該当事由	賃金	求人者名・求人番号	所在地・就業場所	就業時間	加入保険等	必要な免許資格
葬祭業務セレモニープランナー 雇用期間の定めなし	不問 不問	183,720円～300,000円	有限会社 大石葬祭 天翔会館 43040- 730941	熊本県玉名市岩崎405-4 就業場所 熊本県玉名市 TEL 0968-74-4646 (従業員数 6人)	(1)9時00分～17時00分	雇用・労災・健康・厚生	
正社員 介護職員(有資格者)※日勤&宿直 雇用期間の定めなし	18歳～65歳 法令の規定により年齢制限がある	950円～1,100円	株式会社 湯の郷 住宅型有料老人ホームグッドシーズン高瀬 43040- 731141	熊本県玉名市高瀬223-3 就業場所 TEL 0968-57-9370 (従業員数 18人)	変形(1ヶ月単位) (1)19時00分～17時00分	雇用・労災	介護福祉士 介護職員実務者研修修了者 介護職員初任者研修修了者
パート労働者 看護師(正) 雇用期間の定めなし	59歳以下 定年を上限	209,382円～239,550円	社会福祉法人慈愛園 児童養護施設シオン園 43040- 732041	熊本県荒尾市荒尾4110番地 就業場所 熊本県荒尾市 TEL 0968-62-0428 (従業員数 44人)	変形(1ヶ月単位) (1)8時30分～17時30分 (2)13時00分～22時00分	雇用・労災・健康・厚生・財形	看護師 保健師
正社員 管理宿直専門員 雇用期間の定めなし	18歳以上 法令の規定により年齢制限がある	898円～898円	社会福祉法人慈愛園 児童養護施設シオン園 43040- 733341	熊本県荒尾市荒尾4110番地 就業場所 熊本県荒尾市 TEL 0968-62-0428 (従業員数 44人)	(1)21時00分～6時30分	雇用・労災	
パート労働者 ケアマネージャー 雇用期間の定めなし	69歳以下 定年を上限	200,000円～210,000円	株式会社荒尾介護システム 43040- 734841	熊本県荒尾市原万田696番地9 就業場所 熊本県荒尾市 TEL 0968-64-7806 (従業員数 3人)	変形(1ヶ月単位) (1)8時30分～17時30分	雇用・労災・健康・厚生	介護支援専門員(ケアマネージャー)
正社員 警備員 雇用期間の定めなし	18歳以上 法令の規定により年齢制限がある	1,000円～1,200円	有限会社 ジェイ・ビー 有明警備保障 43040- 736541	熊本県玉名郡南関町大字下坂下127番地1 就業場所 熊本県玉名郡南関町 TEL 0968-53-8322 (従業員数 10人)	(1)8時00分～17時00分	雇用・労災	交通誘導警備業務検定2級
パート労働者 営業員(60歳以上) 雇用期間の定めなし	60歳以上 高齢者等の特定年齢層の雇用促進	950円～1,000円	ニシヤマ オサム 43040- 737441	熊本県荒尾市下井手1057-1 就業場所 熊本県荒尾市 TEL 090-8299-180 (従業員数 0人)		その他	
パート労働者 訪問看護ステーションリーダー職(正看護師) 雇用期間の定めなし	65歳以下 定年を上限	250,000円～290,000円	株式会社 湯の郷 43040- 738741	熊本県玉名市天水町小天9278-1 就業場所 熊本県玉名市 TEL 0968-82-2119 (従業員数 2人)	変形(1ヶ月単位) (1)8時30分～17時30分 (2)9時00分～18時00分	雇用・労災・健康・厚生	看護師
正社員 看護師※日勤のみ 雇用期間の定めなし	65歳以下 定年を上限	1,100円～1,550円	株式会社 湯の郷 43040- 739641	熊本県玉名市天水町小天9278-1 就業場所 TEL 0968-82-2119 (従業員数 40人)	変形(1ヶ月単位)	雇用・労災	看護師 准看護師
パート労働者 訪問介護員 雇用期間の定めなし	65歳以下 定年を上限	170,000円～244,000円	有限会社 ライフケア 43040- 740041	熊本県玉名市中751-4 就業場所 熊本県玉名市 TEL 0968-73-8855 (従業員数 16人)	(1)8時20分～17時30分 (2)7時20分～16時30分 (3)9時50分～19時00分	雇用・労災・健康・厚生	介護職員初任者研修修了者 ホームヘルパー2級
正社員 介護職員(有資格者)※日勤のみ 雇用期間の定めなし	65歳以下 定年を上限	950円～1,100円	株式会社 湯の郷 43040- 741341	熊本県玉名市天水町小天9278-1 就業場所 TEL 0968-82-2119 (従業員数 40人)	変形(1ヶ月単位)	雇用・労災	介護福祉士 介護職員実務者研修修了者 介護職員初任者研修修了者
パート労働者 技能職・管理員 雇用期間の定めなし	64歳以下 定年を上限	200,000円～260,000円	株式会社 アクト 43040- 742841	熊本県玉名郡和水町瀬川325-1 就業場所 TEL 0968-86-2773 (従業員数 12人)	(1)9時00分～18時00分	雇用・労災・健康・厚生	
正社員 理学療法士 雇用期間の定めなし	65歳以下 定年を上限	240,000円～280,000円	株式会社 湯の郷 43040- 743241	熊本県玉名市天水町小天9278-1 就業場所 TEL 0968-82-2119 (従業員数 40人)	変形(1ヶ月単位) (1)8時00分～17時00分 (2)8時30分～17時30分 (3)9時00分～18時00分	雇用・労災・健康・厚生	理学療法士
正社員 介護職員(有資格者)※日勤のみ 雇用期間の定めなし	65歳以下 定年を上限	169,000円～189,000円	株式会社 湯の郷 43040- 744541	熊本県玉名市天水町小天9278-1 就業場所 TEL 0968-82-2119 (従業員数 40人)	変形(1ヶ月単位) (1)7時00分～16時00分 (2)9時00分～18時00分	雇用・労災・健康・厚生	介護福祉士 介護職員実務者研修修了者 介護職員初任者研修修了者
正社員 介護職員(無資格者)※日勤のみ 雇用期間の定めなし	65歳以下 定年を上限	159,000円～194,000円	株式会社 湯の郷 43040- 745441	熊本県玉名市天水町小天9278-1 就業場所 TEL 0968-82-2119 (従業員数 40人)	変形(1ヶ月単位) (1)6時30分～15時30分 (2)8時00分～17時00分 (3)10時30分～19時30分	雇用・労災・健康・厚生	
パート労働者 リハビリスタッフ(外来・入院) 雇用期間の定めなし	64歳以下 定年を上限	1,050円～1,650円	株式会社 湯の郷 43040- 747641	熊本県玉名市天水町小天9278-1 就業場所 TEL 0968-82-2119 (従業員数 40人)	変形(1ヶ月単位)	労災	
パート労働者 リハビリスタッフ(外来・入院) 雇用期間の定めなし	64歳以下 定年を上限	1,050円～1,650円	医療法人 山田クリニック 43040- 748941	熊本県荒尾市東屋形2丁目14-9 就業場所 TEL 0968-62-7722 (従業員数 37人)		雇用・労災	整体師 あん摩マッサージ指圧師 理学療法士
パート労働者 訪問看護ステーション看護師※日勤&夜勤 雇用期間の定めなし	18歳～65歳 法令の規定により年齢制限がある	240,000円～280,000円	株式会社 湯の郷 43040- 749141	熊本県玉名市天水町小天9278-1 就業場所 熊本県玉名市 TEL 0968-82-2119 (従業員数 2人)	変形(1ヶ月単位) (1)8時00分～17時00分 (2)8時30分～17時30分 (3)9時00分～18時00分	雇用・労災・健康・厚生	看護師
正社員 サービス提供責任者 雇用期間の定めなし	65歳以下 定年を上限	220,000円～260,000円	株式会社 湯の郷 住宅型有料老人ホームシルバリゾート新玉名 43040- 750841	熊本県玉名市秋丸字島6番1 就業場所 TEL 0968-72-1142 (従業員数 21人)	変形(1ヶ月単位) (1)8時30分～17時30分 (2)9時00分～18時00分	雇用・労災・健康・厚生	介護福祉士 介護支援専門員(ケアマネージャー)
正社員 生活相談員(介福・社福・CM) 雇用期間の定めなし	65歳以下 定年を上限	220,000円～260,000円	株式会社 湯の郷 住宅型有料老人ホームシルバリゾート新玉名 43040- 751241	熊本県玉名市秋丸字島6番1 就業場所 TEL 0968-72-1142 (従業員数 21人)	変形(1ヶ月単位) (1)8時00分～17時00分 (2)8時30分～17時30分 (3)9時00分～18時00分	雇用・労災・健康・厚生	社会福祉士 介護福祉士 介護支援専門員(ケアマネージャー)

ハローワークのシステムの都合上、休日・雇用期間・就業時間が反映されない場合があります。ご了承ください。

職種	年齢・ 年齢制限該当事由	賃金	求人者名・求人番号	所在地・就業場所	就業時間	加入保険等	必要な免許資格
看護師※日勤のみ 雇用期間の定めなし 正社員	65歳以下 定年を上限	190,000円～280,000円	株式会社 湯の郷 住宅 型有料老人ホームシル パリゾート新玉名 43040- 752541	熊本県玉名市秋丸字島6番1 就業場所 TEL 0968-72-1142 (従業員数 21人)	変形 (1ヶ月単位) (1) 8時00分～17時00分 (2) 8時30分～17時30分 (3) 9時00分～18時00分	雇用・労災・健 康・厚生	看護師 准看護師
介護職員 (有資格者) ※ 日勤のみ 雇用期間の定めなし 正社員	65歳以下 定年を上限	169,000円～189,000円	株式会社 湯の郷 住宅 型有料老人ホームシル パリゾート新玉名 43040- 753441	熊本県玉名市秋丸字島6番1 就業場所 TEL 0968-72-1142 (従業員数 21人)	変形 (1ヶ月単位) (1) 6時00分～15時00分 (2) 8時00分～17時00分 (3) 9時00分～18時00分	雇用・労災・健 康・厚生	介護福祉士 介護職員実務者研修修了 者 介護職員初任者研修修了 者
正看護師または准看護師 【急募】 雇用期間の定めなし 正社員	18歳以上 法令の規定に より年齢制限 がある	215,000円～275,000円	医療法人 山田クリニッ ク 43040- 754741	熊本県荒尾市東屋形2丁目14-9 就業場所 TEL 0968-62-7722 (従業員数 37人)	変形 (1ヶ月単位) (1) 8時00分～17時00分 (2) 8時00分～18時00分 (3) 8時00分～15時30分	雇用・労災・健 康・厚生	看護師 准看護師
介護職員 (有資格者) ※ 日勤のみ 雇用期間の定めなし パート労働者	65歳以下 定年を上限	950円～1,100円	株式会社 湯の郷 住宅 型有料老人ホームシル パリゾート新玉名 43040- 755641	熊本県玉名市秋丸字島6番1 就業場所 TEL 0968-72-1142 (従業員数 21人)	変形 (1ヶ月単位) (1) 9時00分～15時00分 (2) 10時00分～16時00分	雇用・労災	介護福祉士 介護職員実務者研修修了 者 介護職員初任者研修修了 者
訪問看護ステーションP T・O・T・S 雇用期間の定めなし 正社員	65歳以下 定年を上限	240,000円～280,000円	株式会社 湯の郷 43040- 756941	熊本県玉名市天水町小天9278-1 就業場所 熊本県玉名市 TEL 0968-82-2119 (従業員数 1人)	変形 (1ヶ月単位) (1) 8時00分～17時00分 (2) 8時30分～17時30分 (3) 9時00分～18時00分	雇用・労災・健 康・厚生	理学療法士 作業療法士 言語聴覚士
介護職員 (無資格者) ※日 勤のみ 雇用期間の定めなし 正社員	65歳以下 定年を上限	159,000円～197,000円	株式会社 湯の郷 住宅 型有料老人ホームシル パリゾート新玉名 43040- 757141	熊本県玉名市秋丸字島6番1 就業場所 TEL 0968-72-1142 (従業員数 21人)	変形 (1ヶ月単位) (1) 8時30分～15時30分 (2) 8時00分～17時00分 (3) 9時00分～18時00分	雇用・労災・健 康・厚生	
介護職員 (無資格者) ※日 勤のみ 雇用期間の定めなし パート労働者	65歳以下 定年を上限	900円～1,100円	株式会社 湯の郷 住宅 型有料老人ホームシル パリゾート新玉名 43040- 758041	熊本県玉名市秋丸字島6番1 就業場所 TEL 0968-72-1142 (従業員数 21人)	変形 (1ヶ月単位) (1) 6時30分～15時30分 (2) 8時00分～17時00分 (3) 9時00分～18時00分	雇用・労災	
介護職員 (有資格者) ※日 勤&夜勤 雇用期間の定めなし パート労働者	18歳～65歳 法令の規定に より年齢制限 がある	950円～1,100円	株式会社 湯の郷 住宅 型有料老人ホームシル パリゾート新玉名 43040- 759341	熊本県玉名市秋丸字島6番1 就業場所 TEL 0968-72-1142 (従業員数 21人)	変形 (1ヶ月単位) (1) 9時00分～15時00分 (2) 10時00分～16時00分 (3) 17時00分～9時00分	雇用・労災	介護福祉士 介護職員実務者研修修了 者 介護職員初任者研修修了 者
介護職員 (無資格者) ※日 勤&夜勤 雇用期間の定めなし 正社員	18歳～65歳 法令の規定に より年齢制限 がある	159,000円～197,000円	株式会社 湯の郷 住宅 型有料老人ホームシル パリゾート新玉名 43040- 760541	熊本県玉名市秋丸字島6番1 就業場所 TEL 0968-72-1142 (従業員数 21人)	変形 (1ヶ月単位) (1) 6時00分～15時00分 (2) 8時00分～17時00分 (3) 9時00分～18時00分	雇用・労災・健 康・厚生	
介護職員 (無資格者) ※日 勤&夜勤 雇用期間の定めなし パート労働者	18歳～65歳 法令の規定に より年齢制限 がある	900円～1,100円	株式会社 湯の郷 住宅 型有料老人ホームシル パリゾート新玉名 43040- 761441	熊本県玉名市秋丸字島6番1 就業場所 TEL 0968-72-1142 (従業員数 21人)	変形 (1ヶ月単位) (1) 9時00分～15時00分 (2) 10時00分～16時00分 (3) 17時00分～9時00分	雇用・労災	
パート労働者 (請) 工場内作業員 雇用期間の定めなし	不問 不問	900円～940円	大洋工業 株式会社 43040- 762741	熊本県荒尾市大島1062番地 就業場所 熊本県玉名郡長洲町 TEL 0968-64-1500 (従業員数 15人)	(1) 8時00分～12時00分 (2) 12時50分～16時50分	労災	
パート労働者 介護職員 (無資格) ※日 勤&夜勤 雇用期間の定めなし パート労働者	18歳～65歳 法令の規定に より年齢制限 がある	900円～1,100円	株式会社 湯の郷 43040- 764941	熊本県玉名市天水町小天9278-1 就業場所 TEL 0968-82-2119 (従業員数 40人)	変形 (1ヶ月単位) (1) 8時00分～15時00分 (2) 9時00分～16時00分 (3) 17時00分～9時00分	雇用・労災	
パート労働者 介護補助及び雑務 雇用期間の定めなし	64歳以下 定年を上限	900円～950円	株式会社 一久 43040- 765141	熊本県玉名市繁根木13番地 就業場所 熊本県玉名市 TEL 0968-74-2466 (従業員数 32人)	(1) 8時30分～13時00分 (2) 13時00分～17時30分	労災	
商品開発 (商品企画及び プレゼンテーション) 雇用期間の定めなし 正社員	65歳以下 定年を上限	180,000円～300,000円	株式会社 不二宮製作所 43040- 766041	熊本県荒尾市高浜字前1825-50 (荒尾鉄工団地内) 就業場所 TEL 0968-68-1318 (従業員数 18人)	変形 (1ヶ月単位) (1) 8時00分～17時00分	雇用・労災・健 康・厚生	
精密機械オペレーター 雇用期間の定めなし 正社員	65歳以下 定年を上限	170,000円～260,000円	株式会社 不二宮製作所 43040- 767341	熊本県荒尾市高浜字前1825-50 (荒尾鉄工団地内) 就業場所 TEL 0968-68-1318 (従業員数 18人)	変形 (1年単位) (1) 8時00分～17時00分	雇用・労災・健 康・厚生	
サービス提供責任者 雇用期間の定めなし 正社員	64歳以下 定年を上限	172,000円～182,000円	株式会社 一久 43040- 768841	熊本県玉名市繁根木13番地 就業場所 熊本県玉名市 TEL 0968-74-2466 (従業員数 17人)	(1) 8時30分～17時30分	雇用・労災・健 康・厚生	介護福祉士 介護職員実務者研修修了 者
建築・土木施工管理技士 及び技士補 雇用期間の定めなし 正社員	不問 不問	249,480円～450,450円	株式会社 中尾建設 43040- 769241	熊本県荒尾市一部414-1 就業場所 TEL 0968-64-3230 (従業員数 30人)	変形 (1年単位) (1) 8時00分～17時00分	雇用・労災・健 康・厚生・財形	2級建築施工管理技士 2級土木施工管理技士
電気工事作業員 (見習い 可) 雇用期間の定めなし 正社員	65歳以下 定年を上限	173,750円～200,000円	株式会社 有明電設 43040- 770741	熊本県玉名市大倉1467-13 就業場所 TEL 0968-73-4146 (従業員数 7人)	変形 (1年単位) (1) 8時00分～17時00分	雇用・労災・健 康・厚生	第一種電気工事士 第二種電気工事士
訪問介護職員 雇用期間の定めなし パート労働者	64歳以下 定年を上限	1,100円～1,150円	株式会社 一久 43040- 771641	熊本県玉名市繁根木13番地 就業場所 熊本県玉名市 TEL 0968-74-2466 (従業員数 17人)	(1) 8時30分～13時00分 (2) 13時00分～17時30分	労災	ホームヘルパー2級 介護職員初任者研修修了 者
看護師※日勤のみ 雇用期間の定めなし 正社員	65歳以下 定年を上限	190,000円～280,000円	株式会社 湯の郷 43040- 772941	熊本県玉名市天水町小天9278-1 就業場所 TEL 0968-82-2119 (従業員数 40人)	変形 (1ヶ月単位) (1) 8時00分～17時00分 (2) 9時00分～18時00分	雇用・労災・健 康・厚生	看護師 准看護師

ハローワークのシステムの都合上、休日・雇用期間・就業時間が反映されない場合があります。ご了承ください。

職種	年齢・年齢制限該当事由	賃金	求人者名・求人番号	所在地・就業場所	就業時間	加入保険等	必要な免許資格
介護職員（夜勤業務） 雇用期間の定めなし パート労働者	18歳以上 法令の規定により年齢制限がある	1,250円～1,300円	株式会社 一久 43040- 773141	熊本県玉名市繁根木 1 3 番地 就業場所 熊本県玉名市 TEL 0968-74-2466（従業員数 17人）	変形（1ヶ月単位） (1) 16時30分～8時30分	雇用・労災	ホームヘルパー2級 介護職員初任者研修修了者
看護師※日勤&夜勤（夜間対応） 雇用期間の定めなし パート労働者	18歳～65歳 定年を上限	1,100円～1,550円	株式会社 湯の郷 住宅型有料老人ホームシルバリーゾート新玉名 43040- 774041	熊本県玉名市秋丸字島 6 番 1 就業場所 TEL 0968-72-1142（従業員数 21人）	変形（1ヶ月単位） (1) 17時00分～9時00分	雇用・労災	看護師 准看護師
介護職員（夜間専任） 雇用期間の定めあり 正社員以外	18歳以上 法令の規定により年齢制限がある	153,116円～167,740円	社会福祉法人 創友会 介護老人保健施設 幸 43040- 776841	熊本県玉名市岱明町鍋 1 8 3 1 番地 就業場所 TEL 0968-57-5105（従業員数 55人）	変形（1ヶ月単位） (1) 16時30分～9時30分	雇用・労災・健康・厚生	
介護職員（日中） 雇用期間の定めあり パート労働者	不問 不問	1,000円～1,000円	社会福祉法人 創友会 介護老人保健施設 幸 43040- 777241	熊本県玉名市岱明町鍋 1 8 3 1 番地 就業場所 TEL 0968-57-5105（従業員数 55人）	(1) 9時00分～12時00分 (2) 12時00分～15時00分	労災	
理学化学ガラス機器製造技術者（未経験者可） 雇用期間の定めなし 正社員	30歳以下 キャリア形成	184,000円～200,000円	株式会社 旭製作所 43040- 778541	熊本県荒尾市高浜 1 9 7 8 番地 就業場所 TEL 0968-68-2121（従業員数 201人）	変形（1年単位） (1) 7時50分～17時00分	雇用・労災・健康・厚生	
医療事務スタッフ 雇用期間の定めなし 正社員	59歳以下 定年を上限	170,000円～195,000円	医療法人 本里内科 43040- 779441	熊本県荒尾市宮内 7 2 4 - 1 就業場所 TEL 0968-64-0556（従業員数 12人）	変形（1ヶ月単位） (1) 8時30分～18時00分 (2) 8時30分～12時30分	雇用・労災・健康・厚生	医療事務資格
介護職員（介護老人保健施設） 雇用期間の定めなし 正社員	18歳～59歳 法令の規定により年齢制限がある	146,950円～189,850円	医療法人 信和会 介護老人保健施設 樹心台 43040- 781941	熊本県玉名市伊倉北方 2 7 2 - 3 就業場所 TEL 0968-73-4165（従業員数 85人）	変形（1ヶ月単位） (1) 8時30分～17時00分 (2) 16時30分～0時30分 (3) 0時00分～9時00分	雇用・労災・健康・厚生・財形	
准看護師 雇用期間の定めなし 正社員	18歳～59歳 法令の規定により年齢制限がある	169,750円～212,650円	医療法人 信和会 介護老人保健施設 樹心台 43040- 782141	熊本県玉名市伊倉北方 2 7 2 - 3 就業場所 TEL 0968-73-4165（従業員数 85人）	変形（1ヶ月単位） (1) 8時30分～17時00分 (2) 16時30分～0時30分 (3) 0時00分～9時00分	雇用・労災・健康・厚生・財形	准看護師
看護師 雇用期間の定めなし 正社員	18歳～59歳 法令の規定により年齢制限がある	212,050円～254,950円	医療法人 信和会 介護老人保健施設 樹心台 43040- 783041	熊本県玉名市伊倉北方 2 7 2 - 3 就業場所 TEL 0968-73-4165（従業員数 85人）	変形（1ヶ月単位） (1) 8時30分～17時00分 (2) 16時30分～0時30分 (3) 0時00分～9時00分	雇用・労災・健康・厚生・財形	看護師
介護福祉士（介護老人保健施設） 雇用期間の定めなし 正社員	18歳～59歳 法令の規定により年齢制限がある	161,950円～204,850円	医療法人 信和会 介護老人保健施設 樹心台 43040- 784341	熊本県玉名市伊倉北方 2 7 2 - 3 就業場所 TEL 0968-73-4165（従業員数 85人）	変形（1ヶ月単位） (1) 8時30分～17時00分 (2) 16時30分～0時30分 (3) 0時00分～9時00分	雇用・労災・健康・厚生・財形	介護福祉士
理学療法士 雇用期間の定めなし 正社員	59歳以下 定年を上限	212,050円～254,950円	医療法人 信和会 介護老人保健施設 樹心台 43040- 785841	熊本県玉名市伊倉北方 2 7 2 - 3 就業場所 TEL 0968-73-4165（従業員数 85人）	変形（1ヶ月単位） (1) 8時30分～17時00分 (2) 8時30分～12時30分	雇用・労災・健康・厚生・財形	理学療法士
製造総合職 雇用期間の定めなし 正社員	59歳以下 定年を上限	153,500円～250,700円	九州オルガン針 株式会社 43040- 786241	熊本県玉名郡玉東町大字福佐 2 8 8 就業場所 TEL 0968-85-3131（従業員数 115人）	変形（1年単位） (1) 8時00分～16時50分 (2) 7時00分～15時50分	雇用・労災・健康・厚生・財形	
営業スタッフ 雇用期間の定めなし 正社員	44歳以下 キャリア形成	178,000円～388,000円	株式会社 内野保険事務所 43040- 787541	熊本県荒尾市増永 2 8 0 0 番地 2 2 就業場所 TEL 0968-57-8467（従業員数 3人）	(1) 9時00分～18時00分	雇用・労災・健康・厚生	
ビジネスホテルフロント業務（熊本荒尾店／15時～） 雇用期間の定めなし 正社員以外	18歳～64歳 定年を上限	176,400円～176,400円	株式会社 アメイズ（HOTEL AZチェーン） 44010- 3313941	大分県大分市西鶴崎 1 丁目 7 番 1 7 号 就業場所 熊本県荒尾市 TEL 097-524-3301（従業員数 41人）	(1) 15時00分～0時15分	雇用・労災・健康・厚生	
ビジネスホテルのフロント業務（熊本荒尾店）／9時～ 雇用期間の定めなし パート労働者	64歳以下 定年を上限	1,050円～1,050円	株式会社 アメイズ（HOTEL AZチェーン） 44010- 3314141	大分県大分市西鶴崎 1 丁目 7 番 1 7 号 就業場所 熊本県荒尾市 TEL 097-524-3301（従業員数 41人）	(1) 9時00分～15時15分	雇用・労災	
ホテルフロント及びレストラン業務（熊本和水店／7時～） 雇用期間の定めなし 正社員以外	64歳以下 定年を上限	154,350円～154,350円	株式会社 アメイズ（HOTEL AZチェーン） 44010- 3337641	大分県大分市西鶴崎 1 丁目 7 番 1 7 号 就業場所 熊本県玉名郡和水町 TEL 097-524-3301（従業員数 7人）	(1) 7時00分～15時15分	雇用・労災・健康・厚生	
レストラン業務（熊本和水店／17時～） 雇用期間の定めなし パート労働者	64歳以下 定年を上限	1,050円～1,050円	株式会社 アメイズ（HOTEL AZチェーン） 44010- 3338941	大分県大分市西鶴崎 1 丁目 7 番 1 7 号 就業場所 熊本県玉名郡和水町 TEL 097-524-3301（従業員数 7人）	(1) 17時00分～21時00分	労災	
構内作業スタッフ（玉名郡／梱包作業／出荷作業） 雇用期間の定めなし 正社員	59歳以下 定年を上限	165,000円～180,000円	株式会社 NBSロジナル 44040- 486241	大分県日田市南友友田町 9 1 0 「株式会社NBSロジナル 本社」 就業場所 熊本県玉名郡南関町 TEL 0973-22-0022（従業員数 45人）	変形（1年単位） (1) 8時30分～17時30分 (2) 8時30分～15時00分	雇用・労災・健康・厚生	フォークリフト運転技能者
構内作業スタッフ（玉名郡／軽作業／入出庫作業） 雇用期間の定めなし 正社員	59歳以下 定年を上限	165,000円～180,000円	株式会社 NBSロジナル 44040- 487541	大分県日田市南友友田町 9 1 0 「株式会社NBSロジナル 本社」 就業場所 熊本県玉名郡南関町 TEL 0973-22-0022（従業員数 45人）	変形（1年単位） (1) 8時30分～17時30分 (2) 8時30分～16時30分	雇用・労災・健康・厚生	フォークリフト運転技能者
家電量販店にて電化製品の販売【玉名市】 雇用期間の定めあり パート労働者	不問 不問	1,000円～1,000円	株式会社九州ケースデンキ ケーズデンキ 鹿児島本店 46010- 4271741	鹿児島県鹿児島市東開町 4 - 1 2 イオンSC前バス停 から 徒歩5分 就業場所 熊本県玉名市 TEL 099-263-5851（従業員数 16人）	交替制あり	雇用・労災・健康・厚生	

ハローワークのシステムの都合上、休日・雇用期間・就業時間が反映されない場合があります。ご了承ください。

職種	年齢・ 年齢制限該当日	賃金	求人者名・求人番号	所在地・就業場所	就業時間	加入保険等	必要な免許資格
家電量販店でのレジ業務 【玉名市】 雇用期間の定めあり	不問 不問	1,000円～1,000円	株式会社九州ケースデン キ ケーズデンキ 鹿児島 島本店 46010- 4280941	鹿児島県鹿児島市東開町4-12 イオンSC前バス停 から 徒歩5分 TEL 099-263-5851 (従業員数 16人) 就業場所 熊本県玉名市	交替制あり	雇用・労災・健 康・厚生	
パート労働者 (契)家電製品の販売 (経験者)【荒尾市】 雇用期間の定めあり	不問 不問	180,600円～264,264円	株式会社九州ケースデン キ ケーズデンキ 鹿児島 島本店 46010- 4345941	鹿児島県鹿児島市東開町4-12 イオンSC前バス停 から 徒歩5分 TEL 099-263-5851 (従業員数 33人) 就業場所 熊本県荒尾市	交替制あり	雇用・労災・健 康・厚生	
正社員以外 (契)携帯電話販売(経 験者)【荒尾市】 雇用期間の定めあり	不問 不問	214,200円～297,864円	株式会社九州ケースデン キ ケーズデンキ 鹿児島 島本店 46010- 4347041	鹿児島県鹿児島市東開町4-12 イオンSC前バス停 から 徒歩5分 TEL 099-263-5851 (従業員数 33人) 就業場所 熊本県荒尾市	交替制あり	雇用・労災・健 康・厚生	
清掃スタッフ/玉名市 (請) 雇用期間の定めなし	69歳以下 定年を上限	950円～950円	株式会社 和泉産業 43010- 3321941	熊本県熊本市西区花園5丁目1-2 5 TEL 096-325-6658 (従業員数 0人) 就業場所 熊本県玉名市	(1)8時00分～11時45分	雇用・労災	
パート労働者 リネン庫管理/荒尾市 (請) 雇用期間の定めなし	59歳以下 定年を上限	163,400円～163,400円	ホーブリッチ 株式会社 43010- 3337741	熊本県熊本市東区上南部2丁目1-1 00 TEL 096-380-1300 (従業員数 2人) 就業場所 熊本県荒尾市	(1)8時00分～17時00分	雇用・労災・健 康・厚生	
正社員以外 保育士又は幼稚園教諭 雇用期間の定めあり	不問 不問	1,000円～1,050円	学校法人光徳寺学園 認 定こども園 たまきな幼 稚園 43040- 625741	熊本県玉名市玉名下深田1249-1 TEL 0968-72-5810 (従業員数 32人) 就業場所		雇用・労災	保育士 幼稚園教諭免許(専修・ 1種・2種)
パート労働者 保育補助 雇用期間の定めあり	不問 不問	900円～950円	学校法人光徳寺学園 認 定こども園 たまきな幼 稚園 43040- 627941	熊本県玉名市玉名下深田1249-1 TEL 0968-72-5810 (従業員数 32人) 就業場所	(1)9時00分～16時00分	雇用・労災	
パート労働者 管理栄養士 雇用期間の定めあり	不問 不問	1,120円～1,120円	医療法人 信和会 介護 老人保健施設 樹心台 43040- 628141	熊本県玉名市伊倉北方272-3 TEL 0968-73-4165 (従業員数 85人) 就業場所		雇用・労災・健 康・厚生・財形	管理栄養士
パート労働者 工場内作業員 雇用期間の定めなし	不問 不問	250,000円～300,000円	エイキプロセス株式会社 43040- 629041	熊本県玉名郡南関町大字相谷1390 番地1 TEL 0968-57-9693 (従業員数 1人) 就業場所	(1)8時30分～17時30分 (2)8時30分～11時00分	雇用 労災	
正社員 安心カーライフを支える 自動車整備士 雇用期間の定めなし	65歳以下 定年を上限	210,000円～380,000円	株式会社プロスパー (コバック玉名築地店) 43040- 630241	熊本県玉名市築地312番地7 TEL 0968-74-3331 (従業員数 14人) 就業場所	変形(1ヶ月単位) (1)8時30分～18時00分	雇用・労災・健 康・厚生	二級自動車整備士
正社員 住リフォームにともな う軽作業 雇用期間の定めなし	不問 不問	176,000円～264,000円	株式会社 絆ホーム 43040- 632441	熊本県荒尾市菰屋1734-46 TEL 0968-51-2303 (従業員数 10人) 就業場所 熊本県荒尾市	(1)8時00分～17時00分 (2)8時00分～15時00分	雇用・労災・健 康・厚生	