

ハローワーク玉名

求人情報

No.105

令和6年2月5日

この求人は、1月17日から1月30日まで

に受け付けた求人です。
◎ハローワークシステムの都合上、休日・雇用期間・就業時間等が反映されない場合がありますので、詳しい内容を知りたい方、面接を希望される方はハローワークの紹介窓口へお問い合わせください。

次回発行予定日 2月20日

この求人情報誌が置いてある場所は、以下のとおりになります。

ゆめマート玉名

その他

・「ハローワークインターネットサービス」では、全国の求人を検索する事が出来ます。



<http://www.hellowork.go.jp>

- ・電話によるお問い合わせにはお答えできませんので、ハローワークにお越しください。
- ・熊本労働局ホームページから、県内各ハローワークの求人情報誌が閲覧できます。

発行日：原則毎月5日・20日
※年末年始、休祝日等の場合は、その前週号でお知らせします。

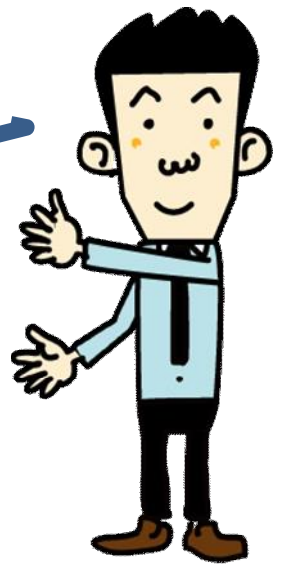
発行元：ハローワーク玉名（玉名公共職業安定所）
事業所サービス部門

〒865-0064
玉名市中1334-2
TEL 0968-72-8609



求人情報誌閲覧
二次元バーコード

ハローワーク玉名 各種支援メニュー



◆職業相談◆

- ・仕事の探し方をアドバイスします。
- ・仕事を紹介します。
- ・どんな仕事を探すか迷う時は自己分析のお手伝いをします。

◆求人検索◆

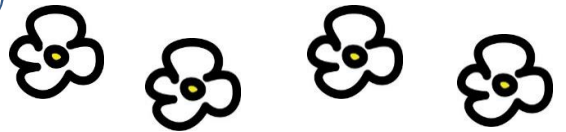
- ・窓口で相談しながら職員と一緒に探すことができます。
- ・ハローワークの求人検索機をご利用いただけます。
- ・ハローワーク発行の求人情報誌を配布しております。

◆希望求人がなかった場合◆

- ・資格、経験、学歴などの条件を満たしていなくても、応募できるかどうかを会社へ問い合わせます。
- ・ご希望の求人が出たらご連絡します。

◆自己PRアドバイス◆

- ・自分の強みや長所が分かります。
- ・強みや長所の効果的アピール方法が分かります。



◆応募したい

- ・窓口で求人の募集状況や会社の情報をお伝えします。
- ・面接日時を調整します。
- ・会社に直接質問しにくいことをハローワークから問い合わせます。

◆履歴書アドバイス◆

- ・窓口で個別に履歴書、職務経歴書を添削します。

◆面接練習◆ 《予約制》

- ・面接の練習ができます。
- ・自分の面接の良い点・改善点が分かります。

◆就職支援セミナー◆

- ・専門のキャリアコンサルタントの話を聞くことができます。
- ◎求職活動のノウハウや面接のポイント・面接マナー
- ◎より魅力的な応募書類の作成について
(履歴書・職務経歴書・添え状作成上のポイントを個別にアドバイス)



◆職業訓練◆

- ・再就職に役立つ知識、技能、資格を身につけます。
(公共訓練・求職者支援訓練) (教育訓練給付金制度)

ハローワークのシステムの都合上、休日・雇用期間・就業時間が反映されない場合があります。ご了承ください。

職種	年齢・年齢制限該当事由	賃金	求人者名・求人番号	所在地・就業場所	就業時間	加入保険等	必要な免許資格
サーティーワンアイスクリームの運営(正)／荒屋市 雇用期間の定めなし	59歳以下 定年を上限	250,000円～300,000円	株式会社ベリール&ベリール 40010- 7055141	福岡県福岡市中央区舞鶴1-9-3-1003 TEL 092-732-8234 (従業員数 10人) 就業場所 熊本県荒屋市	交替制あり	雇用・労災・健康・厚生	
クリーニングスタッフ 雇用期間の定めなし	不問 不問	187,440円～221,520円	株式会社 クリーンサフライ 43040- 598041	熊本県玉名郡和水町前原223-2 TEL 090-5381-171 (従業員数 6人) 就業場所	(1)8時30分～17時30分	雇用・労災・健康・厚生	
テレフォンアポインター 雇用期間の定めなし	44歳以下 キャリア形成	152,000円～172,000円	株式会社 省エネオフィス 43040- 600641	熊本県玉名郡南関町大字長山1707 TEL 090-5083-708 (従業員数 0人) 就業場所	(1)9時00分～18時00分	労災・健康・厚生	
介護支援専門員(小規模多機能ホーム 慈幸苑) 雇用期間の定めなし	64歳以下 定年を上限	162,700円～258,500円	社会福祉法人 創友会 43040- 602141	熊本県玉名市横島町横島2381番地1 TEL 0968-84-3711 (従業員数 11人) 就業場所 熊本県玉名郡南関町	変形(1ヶ月単位) (1)8時30分～17時30分	雇用・労災・健康・厚生	介護支援専門員(ケアマネージャー)
介護職員(夜勤専任) 雇用期間の定めあり	18歳以上 法令の規定により年齢制限がある	146,616円～161,240円	社会福祉法人 創友会 43040- 603041	熊本県玉名市横島町横島2381番地1 TEL 0968-84-3711 (従業員数 6人) 就業場所 熊本県玉名市	変形(1ヶ月単位) (1)16時30分～9時30分	雇用・労災・健康・厚生	
介護職員(デイサービス) 雇用期間の定めあり	不問 不問	177,020円～177,020円	社会福祉法人 創友会 43040- 605841	熊本県玉名市横島町横島2381番地1 TEL 0968-84-3711 (従業員数 8人) 就業場所 熊本県玉名市	変形(1ヶ月単位) (1)8時30分～17時30分	雇用・労災・健康・厚生	介護福祉士
看護師【急募】 雇用期間の定めなし	64歳以下 定年を上限	172,000円～300,000円	社会福祉法人 創友会 43040- 606241	熊本県玉名市横島町横島2381番地1 TEL 0968-84-3711 (従業員数 34人) 就業場所 熊本県玉名市	変形(1ヶ月単位) (1)8時15分～17時15分 (2)12時30分～21時30分	雇用・労災・健康・厚生	看護師
焼菓子の製造ラインスタッフ／土日祝日休み。未経験者歓迎 雇用期間の定めなし	40歳以下 キャリア形成	148,000円～148,000円	株式会社 橋本製菓 43040- 607541	熊本県玉名郡南関町大字関町1567 TEL 0968-53-0522 (従業員数 20人) 就業場所	(1)8時10分～17時15分	雇用・労災・健康・厚生	
心理士 雇用期間の定めなし	59歳以下 定年を上限	202,300円～217,200円	社会福祉法人慈愛園 児童養護施設シオン園 43040- 608441	熊本県荒屋市荒尾4110番地 TEL 0968-62-0428 (従業員数 3人) 就業場所 熊本県荒屋市	変形(1年単位) (1)9時00分～18時00分	雇用・労災・健康・厚生・財形	臨床心理士
相談員 雇用期間の定めあり	不問 不問	1,200円～1,200円	社会福祉法人慈愛園 児童養護施設シオン園 43040- 609741	熊本県荒屋市荒尾4110番地 TEL 0968-62-0428 (従業員数 3人) 就業場所 熊本県荒屋市	変形(1年単位) (1)9時00分～16時00分	雇用・労災・健康・厚生	社会福祉士 精神保健福祉士
パート労働者 相談員 雇用期間の定めなし	59歳以下 定年を上限	192,900円～226,300円	社会福祉法人慈愛園 児童養護施設シオン園 43040- 610141	熊本県荒屋市荒尾4110番地 TEL 0968-62-0428 (従業員数 3人) 就業場所 熊本県荒屋市	変形(1年単位) (1)9時00分～18時00分	雇用・労災・健康・厚生・財形	社会福祉士 精神保健福祉士
介護職員 雇用期間の定めあり	不問 不問	1,000円～1,000円	株式会社 ビハール 43040- 613841	熊本県玉名市岩崎592番地 TEL 0968-73-1000 (従業員数 3人) 就業場所 熊本県玉名市	(1)9時00分～16時00分	雇用・労災	介護職員初任者研修修了者 ホームヘルパー2級
パート労働者 作業員 雇用期間の定めなし	64歳以下 定年を上限	168,000円～252,000円	株式会社 新創都開発 43040- 614241	熊本県玉名市岱明町西照寺933番地5 TEL 0968-57-8891 (従業員数 6人) 就業場所	(1)8時00分～17時00分	雇用・労災・健康・厚生	8トン限定中型自動車免許
看護師(正・准) 雇用期間の定めなし	64歳以下 定年を上限	1,148円～1,460円	医療法人 宏徳会 デイサービス つどい 43040- 615541	熊本県荒屋市荒尾2720-1 TEL 0968-57-9722 (従業員数 10人) 就業場所		雇用・労災	看護師 准看護師
(請)工場内作業員(日勤)《急募》 雇用期間の定めなし	不問 不問	140,700円～220,296円	大洋工業 株式会社 43040- 616441	熊本県荒屋市大島1062番地 TEL 0968-64-1500 (従業員数 19人) 就業場所 熊本県玉名郡長洲町	変形(1ヶ月単位) (1)8時20分～16時50分	雇用・労災・健康・厚生	
介護福祉士(正社員/未経験可) 雇用期間の定めなし	59歳以下 定年を上限	200,000円～250,000円	株式会社プラスワン L e t' s りハ! 玉名築地店 43040- 617741	熊本県玉名市築地283-2 TEL 080-4072-649 (従業員数 3人) 就業場所	(1)8時30分～17時30分	雇用・労災・健康・厚生	介護福祉士
タクシー乗務員 雇用期間の定めなし	70歳以下 定年を上限	154,456円～154,456円	有限会社 ながすタクシー 43040- 619941	熊本県玉名郡長洲町大字高浜浜浦1473-1 TEL 0968-78-0011 (従業員数 13人) 就業場所	変形(1ヶ月単位) (1)7時00分～18時00分 (2)11時00分～22時00分	雇用・労災・健康・厚生	普通自動車第二種免許
事務職員 雇用期間の定めなし	59歳以下 定年を上限	153,000円～183,000円	医療法人社団 聖和会有明成仁病院 43040- 620341	熊本県玉名郡長洲町宮野2775 TEL 0968-78-1133 (従業員数 295人) 就業場所	(1)8時30分～17時30分	雇用・労災・健康・厚生	
調理員(デイサービスセンター岱明の里) 雇用期間の定めなし	不問 不問	910円～910円	株式会社 黎明 デイサービスセンター岱明の里・有料老人ホーム 岱明の里1番館・有料老人ホーム 岱明の里2番館 43040- 621841	熊本県玉名市岱明町高道1067番地 TEL 0968-66-8872 (従業員数 21人) 就業場所 熊本県玉名市	(1)8時30分～15時00分	給付 雇用・労災	
パート労働者 げんきの館 支援員 雇用期間の定めあり	不問 不問	980円～1,260円	社会福祉法人 長洲町社会福祉協議会 43040- 622241	熊本県玉名郡長洲町大字長洲2771番地 ふれあいセンター内 TEL 0968-78-1440 (従業員数 10人) 就業場所 熊本県玉名郡長洲町		雇用・労災	

ハローワークのシステムの都合上、休日・雇用期間・就業時間が反映されない場合があります。ご了承ください。

職種	年齢・ 年齢制限該当事由	賃金	求人者名・求人番号	所在地・就業場所	就業時間	加入保険等	必要な免許資格
介護職員(夜間)【介護 ホームはぶの】 雇用期間の定めあり	18歳以上 法令の規定に より年齢制限 がある	920円～1,010円	社会福祉法人 玉東町社 会福祉協議会 43040- 623541	熊本県玉名郡玉東町木葉759 就業場所 熊本県玉名郡玉東町 TEL 0968-85-3150(従業員数 21人)	交替制あり (1)17時30分～0時00分 (2)0時00分～9時00分	雇用・労災	
パート労働者 ホームヘルパー 雇用期間の定めあり	不問 不問	960円～1,010円	社会福祉法人 玉東町社 会福祉協議会 43040- 624441	熊本県玉名郡玉東町木葉759 就業場所 熊本県玉名郡玉東町 TEL 0968-85-3150(従業員数 21人)		雇用・労災	ホームヘルパー2級 介護職員初任者研修修了者 介護福祉士
パート労働者 メガネの販売スタッフ/ 熊本県荒尾/アルバイト 雇用期間の定めあり	不問 不問	171,200円～179,760円	株式会社 オンデーズ 13040-14005041	東京都品川区東品川2-2-8 ス フィアタワー天洲27階 就業場所 熊本県荒尾市 TEL 03-6712-0660(従業員数 4人)	交替制あり (1)10時00分～19時00分 (2)11時00分～20時00分	雇用・労災・健 康・厚生	
正社員以外 店舗販売職/地域正社員 (ホーム社員) 雇用期間の定めなし	59歳以下 定年を上限	189,000円～194,000円	株式会社 コメリ 15070- 825841	新潟県新潟市南区清水4501番地1 就業場所 熊本県玉名郡和水町 TEL 025-371-4115(従業員数 1,385人)	変形(1ヶ月単位) (1)8時45分～18時00分 (2)10時45分～20時00分 (3)12時00分～21時15分	雇用・労災・健 康・厚生・財形	
正社員 店舗販売職/地域正社員 (ホーム社員) 雇用期間の定めなし	59歳以下 定年を上限	189,000円～194,000円	株式会社 コメリ 15070- 826241	新潟県新潟市南区清水4501番地1 就業場所 熊本県荒尾市 TEL 025-371-4115(従業員数 1,385人)	変形(1ヶ月単位) (1)8時45分～18時00分 (2)10時45分～20時00分 (3)12時00分～21時15分	雇用・労災・健 康・厚生・財形	抛
正社員 店舗販売職/地域正社員 (ホーム社員) 雇用期間の定めなし	59歳以下 定年を上限	189,000円～194,000円	株式会社 コメリ 15070- 827541	新潟県新潟市南区清水4501番地1 就業場所 熊本県玉名市 TEL 025-371-4115(従業員数 1,385人)	変形(1ヶ月単位) (1)8時45分～18時00分 (2)10時45分～20時00分 (3)12時00分～21時15分	雇用・労災・健 康・厚生・財形	抛
保育士/熊本県玉名市 雇用期間の定めなし	59歳以下 定年を上限	183,000円～183,000円	株式会社 アイگران 34010- 5451541	広島県広島市西区庚午中1-7-24 NTT庚午ビル 1階2階 就業場所 熊本県玉名市 TEL 082-554-4870(従業員数 0人)	変形(1ヶ月単位)	雇用・労災・健 康・厚生	保育士
正社員 保育士/熊本県玉名市 雇用期間の定めなし	59歳以下 定年を上限	950円～1,150円	株式会社 アイگران 34010- 5511041	広島県広島市西区庚午中1-7-24 NTT庚午ビル 1階2階 就業場所 熊本県玉名市 TEL 082-554-4870(従業員数 0人)	交替制あり (1)8時00分～14時00分 (2)11時00分～17時00分	労災	保育士
パート労働者 主任候補/熊本県玉名市 雇用期間の定めなし	59歳以下 定年を上限	213,000円～213,000円	株式会社 アイگران 34010- 5548241	広島県広島市西区庚午中1-7-24 NTT庚午ビル 1階2階 就業場所 熊本県玉名市 TEL 082-554-4870(従業員数 0人)	変形(1ヶ月単位)	雇用・労災・健 康・厚生	保育士
正社員 電気工事作業員 雇用期間の定めなし	不問 不問	200,000円～260,000円	株式会社社神技工 40030- 914241	福岡県みやま市瀬高町太神1857 就業場所 熊本県玉名郡長洲町 TEL 090-7387-700(従業員数 3人)	(1)8時00分～17時00分	雇用・労災・健 康・厚生	第二種電気工事士
正社員 ステーキ店の運営/ミス ターパーク(カリノ玉 名内) 雇用期間の定めなし	59歳以下 定年を上限	250,000円～300,000円	株式会社カリノフード サービス 43010- 3147141	熊本県熊本市中央区安政町1番2号 就業場所 熊本県玉名市 TEL 096-312-8111(従業員数 12人)	交替制あり (1)9時00分～19時00分 (2)11時00分～21時00分	雇用・労災・健 康・厚生	
正社員 サービススタッフ(整備 士)/荒尾店 雇用期間の定めなし	59歳以下 定年を上限	191,100円～194,100円	ユニテッドトヨタ熊本 株式会社 43010- 3172141	熊本県熊本市中央区十禅寺4丁目1番 1号 就業場所 熊本県荒尾市 TEL 096-362-2111(従業員数 10人)	変形(1年単位) (1)9時30分～18時30分	雇用・労災・健 康・厚生・財形	二級自動車整備士
正社員 サービススタッフ(整備 士)/玉名店 雇用期間の定めなし	59歳以下 定年を上限	191,100円～194,100円	ユニテッドトヨタ熊本 株式会社 43010- 3181041	熊本県熊本市中央区十禅寺4丁目1番 1号 就業場所 熊本県玉名市 TEL 096-362-2111(従業員数 14人)	変形(1年単位) (1)9時30分～18時30分	雇用・労災・健 康・厚生・財形	二級自動車整備士
正社員 サービススタッフ(整備 士)/ネットスクエア東 店 雇用期間の定めなし	59歳以下 定年を上限	191,100円～194,100円	ユニテッドトヨタ熊本 株式会社 43010- 3190341	熊本県熊本市中央区十禅寺4丁目1番 1号 就業場所 熊本県玉名市 TEL 096-362-2111(従業員数 26人)	変形(1年単位) (1)9時30分～18時30分	雇用・労災・健 康・厚生・財形	二級自動車整備士
正社員 サービススタッフ(整備 士)/ネットスクエア玉 名店 雇用期間の定めなし	59歳以下 定年を上限	191,100円～194,100円	ユニテッドトヨタ熊本 株式会社 43010- 3191841	熊本県熊本市中央区十禅寺4丁目1番 1号 就業場所 熊本県玉名市 TEL 096-362-2111(従業員数 16人)	変形(1年単位) (1)9時30分～18時30分	雇用・労災・健 康・厚生・財形	二級自動車整備士
パート労働者 公共施設管理者(スポ ーツ施設) 雇用期間の定めあり	不問 不問	230,000円～270,000円	株式会社 サンアメリ テイ 長洲営業所 43040- 589141	熊本県玉名郡長洲町大字長洲2998 番1号 就業場所 熊本県玉名郡長洲町 TEL 0968-65-7806(従業員数 15人)	変形(1ヶ月単位) (1)11時30分～20時30分 (2)9時30分～18時30分	雇用・労災・健 康・厚生	
正社員以外 施設スタッフ(サービス 付高齢者向け住宅) 雇用期間の定めなし	不問 不問	167,000円～172,000円	有限会社あっとホーム しもだ介護サービス玉名 43040- 590841	熊本県玉名市伊倉北方349-2 就業場所 熊本県玉名市 TEL 0968-57-9231(従業員数 10人)	変形(1ヶ月単位) (1)6時00分～15時00分 (2)8時30分～17時30分 (3)9時30分～18時30分	雇用・労災・健 康・厚生	介護職員初任者研修修了者
正社員 施設スタッフ(サービス 付高齢者向け住宅) 雇用期間の定めなし	不問 不問	900円～940円	有限会社あっとホーム しもだ介護サービス玉名 43040- 591241	熊本県玉名市伊倉北方349-2 就業場所 熊本県玉名市 TEL 0968-57-9231(従業員数 12人)		雇用・労災	介護職員初任者研修修了者 ホームヘルパー2級
パート労働者 プラスチック成形材料の 生産補助 雇用期間の定めなし	不問 不問	930円～1,000円	イーザイ化成株式会社 43040- 592541	熊本県玉名郡南関町大字上坂下744 -1 就業場所 熊本県玉名郡南関町 TEL 0968-66-7560(従業員数 23人)	(1)8時00分～17時00分	雇用・労災・健 康・厚生	

ハローワークのシステムの都合上、休日・雇用期間・就業時間が反映されない場合があります。ご了承ください。

職種	年齢・ 年齢制限該当あり	賃金	求人者名・求人番号	所在地・就業場所	就業時間	加入保険等	必要な免許資格
ガラス製品検査スタッフ 雇用期間の定めあり	不問 不問	1,000円～1,000円	株式会社 旭製作所 43040- 594741	熊本県荒尾市高浜1978番地 就業場所 熊本県荒尾市 TEL 0968-68-2121 (従業員数 201人)	変形(1年単位) (1)9時00分～15時50分	雇用・労災・健康・厚生	
パート労働者 就職支援アドバイザー 雇用期間の定めあり	不問 不問	1,490円～1,490円	独立行政法人高齢・障害・求職者雇用支援機構 熊本支部熊本職業能力開発促進センター荒尾訓練センター(ポリテクキャン) 43040- 595641	熊本県荒尾市荒尾4409 就業場所 熊本県荒尾市 TEL 0968-62-0179 (従業員数 24人)	(1)8時45分～17時00分	雇用・労災・健康・厚生	キャリアコンサルタント
パート労働者 心理士 雇用期間の定めあり	不問 不問	188,700円～275,600円	荒尾市役所 43040- 596941	熊本県荒尾市宮内出目390番地 就業場所 熊本県荒尾市 TEL 0968-63-1111 (従業員数 600人)	(1)8時30分～17時15分	公災・健康・厚生	公認心理師 臨床心理士
正社員以外 介護支援専門員 雇用期間の定めあり	不問 不問	188,700円～275,600円	荒尾市役所 43040- 597141	熊本県荒尾市宮内出目390番地 就業場所 熊本県荒尾市 TEL 0968-63-1111 (従業員数 600人)	(1)8時30分～17時15分	公災・健康・厚生	介護支援専門員(ケアマネージャー)
調理員/熊本荒尾市 雇用期間の定めなし	不問 不問	898円～1,000円	まごころ食託宮崎株式会社 45010- 2781041	宮崎県宮崎市中西町202-1 就業場所 熊本県荒尾市 TEL 0985-28-5959 (従業員数 3人)	(1)9時00分～15時00分	雇用・労災	
パート労働者 メガネの販売スタッフ/ 熊本荒尾/正社員 雇用期間の定めなし	64歳以下 定年を上限	225,000円～300,000円	株式会社 オンデーズ 13040-13880441	東京都品川区東品川2-2-8 ス フィアタワー天玉洲27階 就業場所 熊本県荒尾市 TEL 03-6712-0660 (従業員数 4人)	交替制あり (1)10時00分～19時00分 (2)11時00分～20時00分	雇用・労災・健康・厚生	
正社員 なす、イチゴの収穫および 手入れ 雇用期間の定めなし	不問 不問	900円～1,050円	坂西農園 43040- 566341	熊本県玉名市横島町横島7625-2 就業場所 熊本県荒尾市 TEL 090-2966-352 (従業員数 4人)	交替制あり	労災	
パート労働者 安心カーライフを創想する 自動車販売および保 険募集人 雇用期間の定めなし	65歳以下 定年を上限	165,000円～350,000円	株式会社プロスパー (コバック玉名築地店) 43040- 567841	熊本県玉名市築地312番地7 就業場所 熊本県荒尾市 TEL 0968-74-3331 (従業員数 14人)	変形(1ヶ月単位) (1)8時30分～18時00分	雇用・労災・健康・厚生	
正社員 作業員 雇用期間の定めなし	59歳以下 定年を上限	170,000円～170,000円	有限会社 陶山興産 43040- 568241	熊本県玉名市伊倉北方2414 就業場所 熊本県荒尾市 TEL 0968-74-4156 (従業員数 19人)	変形(1ヶ月単位) (1)7時45分～17時30分	雇用・労災・健康・厚生	8トン限定中型自動車免許 準中型自動車免許
安心カーライフを支える 洗車・清掃スタッフ 雇用期間の定めあり	不問 不問	900円～1,500円	株式会社プロスパー (コバック玉名築地店) 43040- 569541	熊本県玉名市築地312番地7 就業場所 熊本県荒尾市 TEL 0968-74-3331 (従業員数 14人)	(1)10時00分～18時00分	雇用・労災・健康・厚生	
パート労働者 介護職員 雇用期間の定めなし	18歳以上 法令の規定により年齢制限がある	161,000円～178,000円	有料老人ホーム「梨園」 (合同会社 縁合) 43040- 570941	熊本県荒尾市菟屋2031番地8 就業場所 熊本県玉名市 TEL 0968-68-5222 (従業員数 34人)	変形(1ヶ月単位) (1)8時30分～17時30分 (2)7時00分～21時00分 (3)17時00分～9時00分	雇用・労災・健康・厚生	介護福祉士 ホームヘルパー2級 介護職員初任者研修修了者
正社員 介護職員(夜勤専任) 雇用期間の定めあり	18歳以上 法令の規定により年齢制限がある	161,240円～175,864円	社会福祉法人 創友会 43040- 572041	熊本県玉名市横島町横島2381番地1 就業場所 熊本県玉名市 TEL 0968-84-3711 (従業員数 34人)	変形(1ヶ月単位) (1)16時30分～9時30分	雇用・労災・健康・厚生	
正社員以外 看護師【急募】 雇用期間の定めあり	不問 不問	232,640円～267,200円	社会福祉法人 創友会 43040- 573341	熊本県玉名市横島町横島2381番地1 就業場所 熊本県玉名市 TEL 0968-84-3711 (従業員数 34人)	変形(1ヶ月単位) (1)8時15分～17時15分 (2)12時30分～21時30分	雇用・労災・健康・厚生	看護師
正社員以外 准看護師【急募】 雇用期間の定めあり	不問 不問	180,800円～215,360円	社会福祉法人 創友会 43040- 574841	熊本県玉名市横島町横島2381番地1 就業場所 熊本県玉名市 TEL 0968-84-3711 (従業員数 34人)	変形(1ヶ月単位) (1)8時15分～17時15分 (2)12時30分～21時30分	雇用・労災・健康・厚生	准看護師
正看護師(病棟)夜勤専 従 雇用期間の定めあり	18歳以上 法令の規定により年齢制限がある	1,444円～1,444円	荒尾市立有明医療セン ター 43040- 575241	熊本県荒尾市荒尾2600番地 就業場所 熊本県荒尾市 TEL 0968-63-1115 (従業員数 500人)	変形(1ヶ月単位) (1)19時45分～9時30分 (2)16時30分～9時15分	雇用・労災・健康・厚生	看護師
パート労働者 准看護師(病棟)夜勤専 従 雇用期間の定めあり	18歳以上 法令の規定により年齢制限がある	1,375円～1,375円	荒尾市立有明医療セン ター 43040- 576541	熊本県荒尾市荒尾2600番地 就業場所 熊本県荒尾市 TEL 0968-63-1115 (従業員数 500人)	変形(1ヶ月単位) (1)19時45分～9時30分 (2)16時30分～9時15分	雇用・労災・健康・厚生	准看護師
パート労働者 介護職員 雇用期間の定めあり	不問 不問	177,020円～177,020円	社会福祉法人 創友会 43040- 577441	熊本県玉名市横島町横島2381番地1 就業場所 熊本県玉名市 TEL 0968-84-3711 (従業員数 23人)	交替制あり (1)8時30分～17時30分 (2)9時00分～18時00分 (3)12時30分～21時30分	雇用・労災・健康・厚生	介護福祉士
正社員以外 介護職員【正社員】(特 別養護老人ホーム「慈幸 苑」) 雇用期間の定めなし	18歳～64歳 法令の規定により年齢制限がある	181,500円～201,500円	社会福祉法人 創友会 43040- 578741	熊本県玉名市横島町横島2381番地1 就業場所 熊本県玉名市 TEL 0968-84-3711 (従業員数 34人)	変形(1ヶ月単位) (1)7時30分～16時30分 (2)8時15分～17時15分 (3)12時30分～21時30分	雇用・労災・健康・厚生	介護福祉士
正社員 焼菓子の製造ラインス タッフ/未経験者・お菓 子好き歓迎 雇用期間の定めなし	34歳以下 キャリア形成	180,000円～190,000円	株式会社 橋本製菓 43040- 579641	熊本県玉名市都南関町大字関町1567 就業場所 熊本県荒尾市 TEL 0968-53-0522 (従業員数 20人)	(1)8時00分～17時00分	雇用・労災・健康・厚生	
正社員 農作業員(ミニトマト) 雇用期間の定めあり	不問 不問	920円～920円	小山農園(小山 広史) 43040- 580041	熊本県玉名市横島町横島9003 就業場所 熊本県玉名市 TEL 090-6896-094 (従業員数 1人)		その他	

ハローワークのシステムの都合上、休日・雇用期間・就業時間が反映されない場合があります。ご了承ください。

職種	年齢・年齢制限該当事由	賃金	求人者名・求人番号	所在地・就業場所	就業時間	加入保険等	必要な免許資格
世話人 雇用期間の定めあり	不問 不問	898円～898円	医療法人 洗心会 荒尾 こころの郷病院 43040- 581341	熊本県荒尾市荒尾1992番地 就業場所 熊本県荒尾市 TEL 0968-62-0657 (従業員数 3人)	交替制あり (1)8時00分～12時00分 (2)15時00分～20時00分	雇用・労災・健康・厚生	
パート労働者 介護(夜間入浴介助員)	不問 不問	1,000円～1,000円	社会福祉法人 創友会 43040- 582841	熊本県玉名市横島町横島2381番地1 就業場所 熊本県玉名市 TEL 0968-84-3711 (従業員数 34人)	(1)17時30分～21時30分	労災	
パート労働者 准看護師【急募】	64歳以下 定年を上限	162,700円～250,000円	社会福祉法人 創友会 43040- 583241	熊本県玉名市横島町横島2381番地1 就業場所 熊本県玉名市 TEL 0968-84-3711 (従業員数 34人)	変形(1ヶ月単位) (1)8時15分～17時15分 (2)12時30分～21時30分	雇用・労災・健康・厚生	准看護師
正社員 歯科受付スタッフ	不問 不問	950円～1,200円	ひきた歯科クリニック 足田貴之 43040- 584541	熊本県荒尾市荒尾4160-272 就業場所 TEL 0968-69-3888 (従業員数 4人)	(1)9時00分～12時30分 (2)9時00分～12時50分	労災	
パート労働者 工作機械オペレーター【玉名工場】	45歳以下 キャリア形成	161,000円～258,000円	株式会社 ケイ・エム・ケイ 43080- 517441	熊本県宇城市松橋町豊福652-1 就業場所 熊本県玉名市 TEL 0964-27-4214 (従業員数 9人)	変形(1年単位) (1)8時30分～17時30分	雇用・労災・健康・厚生	
正社員 栄養士(店長/責任者)/熊本県玉名市	64歳以下 定年を上限	250,000円～280,000円	コンパスグループ・ジャパン株式会社 13010-10019541	東京都中央区築地5丁目5-12 浜離宮建設プラザ5階 就業場所 熊本県玉名市 TEL 03-3544-0361 (従業員数 31人)	交替制あり (1)6時00分～19時00分	雇用・労災・健康・厚生・財形	栄養士 管理栄養士
正社員 調理師(店長/責任者)/熊本県玉名市	64歳以下 定年を上限	250,000円～280,000円	コンパスグループ・ジャパン株式会社 13010-10126041	東京都中央区築地5丁目5-12 浜離宮建設プラザ5階 就業場所 熊本県玉名市 TEL 03-3544-0361 (従業員数 31人)	交替制あり (1)6時00分～19時00分	雇用・労災・健康・厚生・財形	調理師
正社員 調理師/熊本県玉名市	64歳以下 定年を上限	230,000円～260,000円	コンパスグループ・ジャパン株式会社 13010-10132941	東京都中央区築地5丁目5-12 浜離宮建設プラザ5階 就業場所 熊本県玉名市 TEL 03-3544-0361 (従業員数 31人)	交替制あり (1)6時00分～19時00分	雇用・労災・健康・厚生・財形	調理師
パート労働者 新玉名駅自動車駐車場係員	不問 不問	126,000円～126,000円	アマノマネジメントサービス株式会社 14150- 1566541	熊本県荒尾市 就業場所 熊本県荒尾市 TEL 045-433-1945 (従業員数 4人)	変形(1ヶ月単位) (1)7時00分～15時00分 (2)9時00分～17時00分 (3)11時00分～19時00分	雇用・労災・健康・厚生	
正社員以外 請負事業所の事務作業	不問 不問	1,050円～1,100円	株式会社ワールドインテック大牟田営業所 40030- 868241	福岡県大牟田市不知火町1-3-4 太陽生命大牟田ビル7F 就業場所 熊本県玉名市 TEL 0944-59-5777 (従業員数 12人)	(1)9時00分～16時00分	雇用・労災・健康・厚生	
パート労働者 スーパーマーケットでの仕事/玉名店/販売、生鮮加工等 雇用期間の定めあり	不問 不問	990円～1,300円	株式会社 マルキョウ 40180- 1827341	福岡県大野城市山田5丁目3番1号 就業場所 熊本県玉名市 TEL 092-501-5221 (従業員数 42人)	交替制あり	雇用・労災	
パート労働者 塗装工(玉名)	59歳以下 定年を上限	207,360円～259,200円	有限会社 トラスト 41040- 405241	佐賀県伊万里市二里町大里甲2296-5 就業場所 熊本県玉名郡長洲町 TEL 0955-23-1245 (従業員数 9人)	変形(1ヶ月単位) (1)8時00分～17時00分	雇用・労災・健康・厚生	
正社員 溶接工・板金工	不問 不問	181,600円～192,950円	有限会社 花谷工業 43040- 553741	熊本県玉名市天水町小天6751 就業場所 熊本県玉名市 TEL 0968-82-3286 (従業員数 3人)	変形(1年単位) (1)8時00分～17時00分	雇用・労災・健康・厚生	
正社員 介護職員	18歳～70歳 法令の規定により年齢制限がある	172,000円～215,000円	株式会社、元氣 43040- 555941	熊本県荒尾市昭和町3番25号 就業場所 熊本県荒尾市 TEL 0968-62-8787 (従業員数 13人)	変形(1ヶ月単位) (1)8時30分～17時30分 (2)15時30分～9時30分	雇用・労災・健康・厚生	ホームヘルパー2級 介護職員初任者研修修了者 介護福祉士
正社員 廃棄物の収集及び選別	59歳以下 定年を上限	175,000円～185,000円	株式会社 石崎商店 43040- 556141	熊本県荒尾市高浜613-1 就業場所 TEL 0968-68-6848 (従業員数 28人)	(1)8時00分～17時00分	雇用・労災・健康・厚生・財形	準中型自動車免許 フォークリフト運転技能者
正社員以外 工場作業員(本社/荒尾牛水)	不問 不問	177,072円～177,072円	第一製網 株式会社 43040- 558341	熊本県荒尾市増永1850番地 就業場所 熊本県荒尾市 TEL 0968-62-1162 (従業員数 209人)	変形(1年単位) (1)8時00分～17時00分	雇用・労災・健康・厚生	
正社員以外 2トン・4トン運転手及び選別作業員	60歳以上 高齢者等の特定年齢層の雇用促進	898円～898円	有限会社 陶山興産 43040- 560441	熊本県玉名市伊倉北方2414 就業場所 熊本県玉名市 TEL 0968-74-4156 (従業員数 19人)	(1)8時00分～17時30分	雇用・労災	8トン限定中型自動車免許 準中型自動車免許
パート労働者 レディースアパレル販売スタッフ(玉名市)	不問 不問	1,000円～1,100円	株式会社 LAF. 43040- 561741	熊本県荒尾市万田1192番地5 就業場所 熊本県玉名市 TEL 0968-79-7021 (従業員数 4人)	交替制あり	雇用・労災	
パート労働者 看護師	18歳～59歳 法令の規定により年齢制限がある	222,079円～262,363円	医療法人 洗心会 荒尾 こころの郷病院 43040- 562641	熊本県荒尾市荒尾1992番地 就業場所 TEL 0968-62-0657 (従業員数 200人)	変形(1ヶ月単位) (1)8時30分～17時00分 (2)16時30分～8時45分	雇用・労災・健康・厚生・財形	看護師

ハローワークのシステムの都合上、休日・雇用期間・就業時間が反映されない場合があります。ご了承ください。

職種	年齢・年齢制限該当事由	賃金	求人者名・求人番号	所在地・就業場所	就業時間	加入保険等	必要な免許資格
レディースアパレル販売スタッフ(玉名市) 雇用期間の定めあり	不問	152,100円~167,310円	株式会社 L A F. 43040- 563941	熊本県荒尾市万田1192番地5 TEL 0968-79-7021(従業員数 4人) 就業場所 熊本県玉名市	交替制あり	雇用・労災・健康・厚生	
正社員以外 管理栄養士【正職員】(急募)	59歳以下 定年を上限	202,900円~275,300円	地方独立行政法人 くまもと県北病院 43040- 564141	熊本県玉名市玉名550番地 TEL 0968-73-5000(従業員数 800人) 就業場所 熊本県玉名市	(1)8時30分~17時15分	雇用・公災・健康・厚生	管理栄養士
正社員 社会福祉士	39歳以下 キャリア形成	189,600円~202,500円	荒尾市立有明医療センター 43040- 565041	熊本県荒尾市荒尾2600番地 TEL 0968-63-1115(従業員数 500人) 就業場所	(1)8時30分~17時15分	公災・健康・厚生	社会福祉士
正社員 (障)洋服リフォーム(紳士服のフタタ玉名店) 雇用期間の定めなし	不問	898円~898円	株式会社 ワークNOM 43060- 437641	熊本県天草市亀場町亀川1613-4 TEL 0969-66-9114(従業員数 1人) 就業場所 熊本県玉名市	(1)10時30分~15時30分	雇用・労災	
パート労働者 福祉用具・介護用品の営業(未経験の方も大歓迎) 雇用期間の定めなし	64歳以下 定年を上限	197,000円~258,000円	有限会社 ひまわり 43080- 487541	熊本県宇城市松橋町東松崎602番地 TEL 0964-32-2213(従業員数 22人) 就業場所 熊本県宇城市	(1)8時30分~17時30分	雇用・労災・健康・厚生	福祉用具専門相談員 理学療法士 作業療法士
正社員 調理スタッフ/熊本県荒尾市	不問	1,150円~1,150円	コンパスグループ・ジャパン株式会社 13010- 9153141	東京都中央区築地5丁目5-12 浜離宮建設プラザ5階 TEL 03-3544-0361(従業員数 8人) 就業場所 熊本県荒尾市	(1)5時30分~14時30分 (2)10時00分~19時00分	労災	
パート労働者 調理補助/熊本県荒尾市	不問	950円~950円	コンパスグループ・ジャパン株式会社 13010- 9154041	東京都中央区築地5丁目5-12 浜離宮建設プラザ5階 TEL 03-3544-0361(従業員数 8人) 就業場所 熊本県荒尾市	交替制あり (1)6時00分~11時00分 (2)14時00分~19時00分	労災	
パート労働者 栄養士/熊本県荒尾市	不問	1,200円~1,200円	コンパスグループ・ジャパン株式会社 13010- 9159441	東京都中央区築地5丁目5-12 浜離宮建設プラザ5階 TEL 03-3544-0361(従業員数 8人) 就業場所 熊本県荒尾市	交替制あり (1)8時00分~14時00分 (2)11時00分~17時00分	労災	栄養士
パート労働者 販売職(契約・店長候補)/荒尾市	不問	200,000円~230,000円	クールカレアン株式会社 13040-12332041	東京都品川区東品川4丁目12-6 品川シーサイドキャナルタワー21階 TEL 03-6712-3452(従業員数 2人) 就業場所 熊本県荒尾市	交替制あり (1)10時00分~20時00分	雇用・労災・健康・厚生	
正社員以外 店舗社員(熊本北エリア)：正社員	59歳以下 定年を上限	154,500円~250,000円	ダイレックス 株式会社 41010- 1514941	佐賀県佐賀市高木瀬町大字長瀬930 TEL 0120-985-922(従業員数 96人) 就業場所 熊本県山鹿市	変形(1ヶ月単位) (1)7時00分~15時00分 (2)10時00分~18時00分 (3)14時00分~22時00分	雇用・労災・健康・厚生・財形	
正社員 工場内作業員	59歳以下 定年を上限	898円~898円	熊本ビジネスフォーム株式会社 43040- 524341	熊本県玉名市天水町部田見1895番地5 TEL 0968-71-5511(従業員数 30人) 就業場所	(1)9時00分~15時30分	雇用・労災	
パート労働者 食品スタッフ(スーパー店員/パート)	64歳以下 定年を上限	970円~970円	株式会社鮮ど市場 鮮ど市場 荒尾店 43040- 526241	熊本県荒尾市大島宇松原1-1 TEL 0968-64-6510(従業員数 43人) 就業場所	(1)8時00分~12時00分	雇用・労災	
パート労働者 支援相談員	42歳以下 キャリア形成	162,100円~181,800円	社会福祉法人 長洲町社会福祉協議会 43040- 527541	熊本県玉名郡長洲町大字長洲2771番地 ふれあいセンター内 TEL 0968-78-1440(従業員数 7人) 就業場所 熊本県玉名郡長洲町	(1)8時30分~17時15分	雇用・労災・健康・厚生	保健師 看護師 社会福祉士
正社員 生産管理における一般事務員	44歳以下 キャリア形成	180,000円~260,000円	熊本工機株式会社 43040- 528441	熊本県玉名郡南関町大字四ツ原1280 TEL 0968-53-9101(従業員数 165人) 就業場所	変形(1年単位) (1)8時00分~17時10分	雇用・労災・健康・厚生	フォークリフト運転技能者
正社員 原価経理事務員	44歳以下 法令の規定により年齢制限がある	180,000円~260,000円	熊本工機株式会社 43040- 529741	熊本県玉名郡南関町大字四ツ原1280 TEL 0968-53-9101(従業員数 165人) 就業場所	変形(1年単位) (1)8時00分~17時10分	雇用・労災・健康・厚生	
正社員 組立設備オペレーター	18歳~44歳 法令の規定により年齢制限がある	160,000円~250,000円	熊本工機株式会社 43040- 530141	熊本県玉名郡南関町大字四ツ原1280 TEL 0968-53-9101(従業員数 165人) 就業場所	変形(1年単位) (1)6時00分~13時30分 (2)13時30分~22時00分 (3)22時00分~6時00分	雇用・労災・健康・厚生	
正社員 金型保全業務スタッフ	18歳~44歳 法令の規定により年齢制限がある	160,000円~250,000円	熊本工機株式会社 43040- 531041	熊本県玉名郡南関町大字四ツ原1280 TEL 0968-53-9101(従業員数 165人) 就業場所	変形(1年単位) (1)6時00分~13時30分 (2)13時30分~22時00分 (3)22時00分~6時00分	雇用・労災・健康・厚生	
正社員 組立生産における生産設備保全	44歳以下 法令の規定により年齢制限がある	160,000円~250,000円	熊本工機株式会社 43040- 532341	熊本県玉名郡南関町大字四ツ原1280 TEL 0968-53-9101(従業員数 165人) 就業場所	変形(1年単位) (1)8時00分~17時10分	雇用・労災・健康・厚生	
正社員 射成形機オペレーター	18歳~44歳 法令の規定により年齢制限がある	160,000円~250,000円	熊本工機株式会社 43040- 533841	熊本県玉名郡南関町大字四ツ原1280 TEL 0968-53-9101(従業員数 165人) 就業場所	変形(1年単位) (1)6時00分~13時30分 (2)13時30分~22時00分 (3)22時00分~6時00分	雇用・労災・健康・厚生	
正社員 部品組立の機械メンテナンス工	18歳~44歳 法令の規定により年齢制限がある	160,000円~250,000円	熊本工機株式会社 43040- 534241	熊本県玉名郡南関町大字四ツ原1280 TEL 0968-53-9101(従業員数 165人) 就業場所	変形(1年単位) (1)6時00分~13時30分 (2)13時30分~22時00分 (3)22時00分~6時00分	雇用・労災・健康・厚生	

ハローワークのシステムの都合上、休日・雇用期間・就業時間が反映されない場合があります。ご了承ください。

職種	年齢・ 年齢制限該当事由	賃金	求人者名・求人番号	所在地・就業場所	就業時間	加入保険等	必要な免許資格
職業指導員又は生活支援員 雇用期間の定めあり	不問 不問	152,640円～161,120円	NPO法人 がまだすサポート 43040- 535541	熊本県玉名郡長洲町大字清源寺775-3 就業場所 熊本県玉名郡長洲町大字清源寺775-3 TEL 0968-78-0316 (従業員数 18人)	変形(1年単位) (1)8時00分～17時00分	雇用・労災・健康・厚生	
正社員以外 貸切バス運転手 雇用期間の定めなし	不問 不問	900円～900円	有限会社 なごみ観光 43040- 537741	熊本県玉名郡和水町米渡尾35-3 就業場所 TEL 0968-86-3367 (従業員数 4人)		雇用・労災	大型自動車第二種免許
パート労働者 部品検査・組立・ハンダ付け作業員 雇用期間の定めなし	70歳以下 定年を上限	900円～950円	株式会社 TOKUDA 産業 43040- 538641	熊本県玉名市岱明町西照寺742 就業場所 熊本県玉名市 TEL 0968-57-5488 (従業員数 25人)	(1)9時00分～15時00分 (2)9時00分～16時00分	雇用・労災	
パート労働者 コンビニエンスストア店員 雇用期間の定めなし	不問 不問	155,000円～175,000円	セブン-イレブン荒尾山の書店 43040- 539941	熊本県荒尾市川登1884-10 就業場所 TEL 0968-66-2837 (従業員数 15人)	(1)14時00分～22時00分	雇用・労災・健康・厚生	
正社員 看護師 雇用期間の定めなし	59歳以下 定年を上限	1,300円～1,300円	医療法人 泰光会 江崎耳鼻咽喉科クリニック 43040- 541841	熊本県荒尾市荒尾2018番地1 就業場所 熊本県荒尾市 TEL 0968-62-5533 (従業員数 16人)		労災	看護師 准看護師
パート労働者 工場内作業員【ロングパート】 雇用期間の定めなし	59歳以下 定年を上限	898円～898円	熊本ビジネスフォーム株式会社 43040- 542241	熊本県玉名市天水町部田見1895番地5 就業場所 TEL 0968-71-5511 (従業員数 30人)	(1)9時00分～17時00分	雇用・労災・健康・厚生	
パート労働者 介護保険認定調査員(17日勤務) 雇用期間の定めあり	不問 不問	1,277円～1,277円	玉名市役所 43040- 543541	熊本県玉名市岩崎163 就業場所 TEL 0968-75-1420 (従業員数 750人)	(1)8時30分～17時15分	雇用・労災・健康・厚生	介護支援専門員(ケアマネージャー) 介護福祉士 社会福祉士
パート労働者 介護保険認定調査員(15日勤務) 雇用期間の定めあり	不問 不問	1,277円～1,277円	玉名市役所 43040- 544441	熊本県玉名市岩崎163 就業場所 TEL 0968-75-1420 (従業員数 750人)	(1)8時30分～17時15分	雇用・労災・健康・厚生	介護支援専門員(ケアマネージャー) 介護福祉士 社会福祉士
パート労働者 厨房補助スタッフ 雇用期間の定めなし	不問 不問	920円～920円	司観光開発株式会社 司ロイヤルゴルフクラブ 43040- 545741	熊本県玉名市箱谷1500番地 就業場所 TEL 0968-74-9200 (従業員数 52人)	変形(1ヶ月単位) (1)8時30分～16時30分	雇用・労災・健康・厚生・財形	
パート労働者 レストラン接客業務スタッフ 雇用期間の定めなし	59歳以下 定年を上限	160,000円～165,000円	司観光開発株式会社 司ロイヤルゴルフクラブ 43040- 546641	熊本県玉名市箱谷1500番地 就業場所 TEL 0968-74-9200 (従業員数 52人)	変形(1ヶ月単位)	雇用・労災・健康・厚生・財形	
正社員 洗濯、Tシャツたため及び軽作業員【A型事業所】 雇用期間の定めあり	不問 不問	898円～898円	株式会社 アントレ 43040- 547941	熊本県荒尾市増永1901-1 就業場所 TEL 0968-64-0404 (従業員数 25人)		雇用・労災	
パート労働者 集配作業員 雇用期間の定めなし	64歳以下 定年を上限	900円～1,300円	株式会社 アントレ 43040- 548141	熊本県荒尾市増永1901-1 就業場所 TEL 0968-64-0404 (従業員数 25人)	交替制あり (1)7時30分～13時00分 (2)7時30分～12時00分	雇用・労災	
パート労働者 作業指導員 雇用期間の定めなし	64歳以下 定年を上限	900円～1,100円	株式会社 アントレ 43040- 549041	熊本県荒尾市増永1901-1 就業場所 TEL 0968-64-0404 (従業員数 25人)		雇用・労災	
パート労働者 障害者就労指導員 雇用期間の定めなし	64歳以下 定年を上限	170,000円～220,000円	株式会社 アントレ 43040- 550241	熊本県荒尾市増永1901-1 就業場所 TEL 0968-64-0404 (従業員数 25人)	変形(1年単位) (1)8時30分～17時30分	雇用・労災・健康・厚生	
正社員 土木施工管理技士 雇用期間の定めなし	59歳以下 定年を上限	300,000円～350,000円	株式会社 池田建設 43040- 551541	熊本県玉名市天水町小天7371 就業場所 TEL 0968-82-2213 (従業員数 24人)	変形(1年単位) (1)8時00分～17時00分	雇用・労災・健康・厚生	1級土木施工管理技士
正社員 施設警備業務 雇用期間の定めあり	18歳以上 法令の規定により年齢制限がある	154,043円～154,043円	第一警備保障 株式会社 久留米支社 40050- 1323841	福岡県久留米市東町4番地9 就業場所 熊本県玉名郡長洲町 TEL 0942-33-1671 (従業員数 5人)	変形(1ヶ月単位) (1)15時45分～1時00分 (2)1時00分～9時15分 (3)9時00分～17時00分	雇用・労災・健康・厚生	
正社員以外 事務作業/熊本工場 雇用期間の定めなし	59歳以下 定年を上限	950円～950円	株式会社 エス.エフ.ティ 40180- 1686841	福岡県太宰府市水城1丁目11番11号 就業場所 熊本県玉名郡南関町 TEL 092-921-1525 (従業員数 26人)		雇用・労災	
パート労働者 受付スタッフ(auショップ荒尾中央店) 雇用期間の定めなし	35歳以下 キャリア形成	199,800円～361,000円	ハイコムモバイル株式会社 43010- 2633741	熊本県熊本市中央区新屋敷1丁目14番35号クロススクエア熊本九品寺4階 就業場所 熊本県荒尾市 TEL 050-8882-520 (従業員数 6人)	変形(1年単位) (1)10時00分～19時00分	雇用・労災・健康・厚生	
正社員 宝くじ販売・当せん金支払/荒尾市 雇用期間の定めあり	不問 不問	950円～950円	株式会社 南九州商事 熊本支店 43010- 2671241	熊本県熊本市中央区花畑町4-1 太陽生命熊本第二ビル1階 就業場所 熊本県荒尾市 TEL 096-323-6681 (従業員数 4人)	交替制あり (1)9時40分～15時00分 (2)13時30分～18時50分	労災	
パート労働者 電気機械器具装置組立作業員(玉名郡南関町) 雇用期間の定めなし	不問 不問	169,600円～217,000円	株式会社 ビームズ 43011- 313441	熊本県阿蘇郡西原村大字布田1157-5 就業場所 熊本県阿蘇郡西原村 TEL 096-237-6287 (従業員数 2人)	(1)8時30分～17時30分	雇用・労災・健康・厚生	

ハローワークのシステムの都合上、休日・雇用期間・就業時間が反映されない場合があります。ご了承ください。

職種	年齢・ 年齢制限該当日	賃金	求人者名・求人番号	所在地・就業場所	就業時間	加入保険等	必要な免許資格
塗装工【請】 雇用期間の定めなし 正社員	不問 不問	218,400円～302,400円	株式会社 満江総業 43040- 485041	熊本県荒尾市万田904-7 TEL 080-1774-820 (従業員数 5人) 就業場所 熊本県玉名郡長洲町	変形(1年単位) (1)8時00分～17時00分	雇用・労災・健康・厚生	高所作業車運転技能者 フォークリフト運転技能者
営業職員 雇用期間の定めなし 正社員	44歳以下 キャリア形成	180,000円～203,000円	有限会社 宮本総合保険 43040- 486341	熊本県玉名市山田2147-1 TEL 0968-73-8846 (従業員数 5人) 就業場所	(1)9時00分～17時30分	雇用・労災・健康・厚生	
事務所フロントスタッフ 雇用期間の定めなし パート労働者	不問 不問	898円～1,000円	株式会社池田建設(草枕温泉てんすい) 43040- 487841	熊本県玉名市天水町小天511-1 TEL 0968-82-4500 (従業員数 18人) 就業場所	(1)8時30分～12時30分 (2)12時30分～17時30分	雇用・労災	
浴場受付スタッフ 雇用期間の定めなし パート労働者	不問 不問	898円～1,000円	株式会社池田建設(草枕温泉てんすい) 43040- 488241	熊本県玉名市天水町小天511-1 TEL 0968-82-4500 (従業員数 18人) 就業場所	(1)8時00分～13時00分 (2)12時00分～17時30分 (3)16時00分～21時30分	雇用・労災	
売店スタッフ 雇用期間の定めなし パート労働者	不問 不問	898円～1,000円	株式会社池田建設(草枕温泉てんすい) 43040- 489541	熊本県玉名市天水町小天511-1 TEL 0968-82-4500 (従業員数 18人) 就業場所	(1)8時30分～12時30分 (2)11時30分～17時00分 (3)16時30分～21時30分	雇用・労災	
訪問看護師 雇用期間の定めなし 正社員	59歳以下 定年を上限	195,000円～220,000円	一般社団法人 荒尾市医師会 43040- 491141	熊本県荒尾市宮内1092-18 TEL 0968-62-0072 (従業員数 3人) 就業場所	(1)9時00分～17時00分 (2)9時00分～12時00分	雇用・労災・健康・厚生	看護師
事務職員 雇用期間の定めあり 正社員以外	不問 不問	150,000円～180,000円	学校法人 熊本城北学園(九州看護福祉大学) 43040- 492041	熊本県玉名市富尾888番地 TEL 0968-75-1800 (従業員数 140人) 就業場所	(1)9時00分～18時00分	雇用・労災・健康・厚生	
※新規オープン※ホールスタッフ《急募》 雇用期間の定めなし パート労働者	不問 不問	1,000円～1,300円	株式会社キッチンアイ(カフェレストランZORO) 43040- 493341	熊本県荒尾市万田725-1 TEL 0968-62-7733 (従業員数 0人) 就業場所 熊本県荒尾市	交替制あり (1)10時00分～15時00分 (2)17時00分～21時00分	労災	
青果部スタッフ(スーパー店員/パート) 雇用期間の定めなし パート労働者	64歳以下 定年を上限	920円～920円	株式会社鮮ど市場 鮮ど市場 玉名店 43040- 505141	熊本県玉名市六田20-1 TEL 0968-71-1623 (従業員数 45人) 就業場所	(1)8時30分～12時30分	雇用・労災	
レジスタッフ(スーパー店員/パート) 雇用期間の定めなし パート労働者	64歳以下 定年を上限	950円～950円	株式会社鮮ど市場 鮮ど市場 玉名店 43040- 507341	熊本県玉名市六田20-1 TEL 0968-71-1623 (従業員数 45人) 就業場所	交替制あり (1)15時15分～19時15分	雇用・労災・健康・厚生	
寿司スタッフ(スーパー店員/パート) 雇用期間の定めなし パート労働者	64歳以下 定年を上限	970円～970円	株式会社鮮ど市場 鮮ど市場 荒尾店 43040- 512941	熊本県荒尾市大島宇松原1-1 TEL 0968-64-6510 (従業員数 43人) 就業場所	(1)8時00分～12時00分	雇用・労災	
清掃、整備 雇用期間の定めなし パート労働者	不問 不問	950円～950円	有限会社 玉名メディカル(福島眼科院内) 43040- 518541	熊本県玉名市高瀬510-1 TEL 0968-72-3016 (従業員数 15人) 就業場所	(1)7時30分～10時00分	労災	
歯科衛生士 雇用期間の定めなし 正社員	不問 不問	245,000円～330,000円	医療法人 陸函会 もり歯科医院 43040- 520641	熊本県玉名市中64-4 TEL 0968-74-1203 (従業員数 4人) 就業場所	(1)9時00分～18時30分 (2)9時00分～12時30分	雇用・労災・健康・厚生	歯科衛生士
正・准看護師 雇用期間の定めなし パート労働者	62歳以下 定年を上限	1,000円～1,350円	医療法人 成風舎 複合介護施設 風の杜 43040- 521941	熊本県荒尾市西原町2丁目1番2号 TEL 0968-57-8862 (従業員数 19人) 就業場所 熊本県荒尾市	変形(1ヶ月単位) (1)8時30分～17時30分 (2)7時00分～16時00分 (3)11時00分～20時00分	雇用・労災・健康・厚生	看護師 准看護師
洗浄担当/熊本県玉名市 雇用期間の定めあり パート労働者	不問 不問	900円～900円	コンパスグループ・ジャパン株式会社 13010- 8469941	東京都中央区築地5丁目5-12 浜離宮建設プラザ5階 TEL 03-3544-0361 (従業員数 31人) 就業場所 熊本県玉名市	(1)8時30分～13時30分 (2)12時30分～17時30分 (3)13時00分～18時00分	労災	
【指定管理】公共施設(武道館)スタッフ/玉名市 雇用期間の定めあり 正社員以外	不問 不問	180,000円～185,000円	株式会社 サンアミニティ 13100- 771741	東京都北区王子3-19-7 TEL 03-3927-2311 (従業員数 0人) 就業場所 熊本県玉名市	交替制あり (1)8時30分～17時00分 (2)17時00分～22時00分	雇用・労災・健康・厚生	
ごみ計量窓口業務(正)/長洲町 雇用期間の定めなし 正社員	59歳以下 定年を上限	160,000円～185,000円	ニチソウ九州サービス株式会社 40010- 5535341	福岡県福岡市博多区博多駅前3丁目2番1号 日本生命博多駅前ビル7F TEL 092-451-6680 (従業員数 22人) 就業場所 熊本県玉名郡長洲町	(1)8時30分～17時30分	雇用・労災・健康・厚生	
清掃業務など(グリーンランド遊園地内) 雇用期間の定めあり パート労働者	不問 不問	950円～950円	グリーンランド開発株式会社 40030- 775941	福岡県大牟田市新港町1-347 TEL 0944-53-1313 (従業員数 18人) 就業場所 熊本県荒尾市	(1)9時00分～18時00分	雇用・労災	
レジ・品出し補充スタッフ(玉名店) 雇用期間の定めあり パート労働者	不問 不問	900円～900円	タイレックス 株式会社 41010- 1327641	佐賀県佐賀市高木瀬町大字長瀬930 TEL 0120-985-922 (従業員数 20人) 就業場所 熊本県玉名市	(1)13時00分～22時00分 (2)17時00分～22時00分	雇用・労災・健康・厚生	
現場作業員(見習い可)/熊本県 雇用期間の定めなし 正社員	不問 不問	231,000円～346,500円	株式会社 平石建築 42010- 1423541	長崎県長崎市田中町1634-5 TEL 095-838-4361 (従業員数 2人) 就業場所 熊本県玉名郡南関町	変形(1年単位) (1)8時00分～17時00分	雇用・労災・健康・厚生	

ハローワークのシステムの都合上、休日・雇用期間・就業時間が反映されない場合があります。ご了承ください。

職種	年齢・ 年齢制限該当事由	賃金	求人者名・求人番号	所在地・就業場所	就業時間	加入保険等	必要な免許資格
ルート営業 雇用期間の定めなし 正社員	59歳以下 定年を上限	210,000円～380,000円	株式会社 千寿 (お仏壇の千寿) 43010- 2563941	熊本県熊本市南区南高江3丁目5-86 TEL 096-357-8200 (従業員数 4人) 就業場所 熊本県熊本市南区	変形(1ヶ月単位) (1)10時00分～18時30分	雇用・労災・健康・厚生	
食器洗浄/慈幸苑(請) 雇用期間の定めなし パート労働者	59歳以下 定年を上限	900円～1,000円	株式会社 九州フードサ プライセンター 43010- 2581341	熊本県熊本市北区真町780-10 TEL 096-215-9901 (従業員数 5人) 就業場所 熊本県玉名市	変形(1年単位) (1)17時30分～19時30分	労災	
給食調理/慈幸苑(請) 雇用期間の定めなし 正社員	59歳以下 定年を上限	200,000円～220,000円	株式会社 九州フードサ プライセンター 43010- 2582841	熊本県熊本市北区真町780-10 TEL 096-215-9901 (従業員数 5人) 就業場所 熊本県玉名市	変形(1年単位) (1)5時30分～14時30分 (2)7時00分～16時00分 (3)8時45分～17時45分	雇用・労災・健康・厚生	
給食調理/和水町(請) 雇用期間の定めなし パート労働者	不問 不問	950円～1,200円	株式会社 九州フードサ プライセンター 43010- 2583241	熊本県熊本市北区真町780-10 TEL 096-215-9901 (従業員数 8人) 就業場所 熊本県玉名郡和水町	交替制あり (1)5時30分～14時30分 (2)6時30分～15時30分 (3)9時00分～18時00分	雇用・労災・健康・厚生	
保育士・児童指導員 雇用期間の定めなし 正社員	18歳～59歳 法令の規定により年齢制限がある	193,000円～228,000円	社会福祉法人慈愛園 児 童養護施設シオン園 43040- 462241	熊本県荒尾市荒尾4110番地 TEL 0968-62-0428 (従業員数 44人) 就業場所 熊本県荒尾市	変形(1年単位)	雇用・労災・健康・厚生・財形	保育士 小学校教諭免許(専修・1種・2種) 社会福祉士
心理士 雇用期間の定めなし 正社員	59歳以下 定年を上限	202,300円～217,200円	社会福祉法人慈愛園 児 童養護施設シオン園 43040- 463541	熊本県荒尾市荒尾4110番地 TEL 0968-62-0428 (従業員数 44人) 就業場所	変形(1年単位) (1)9時00分～18時00分	雇用・労災・健康・厚生	臨床心理士
超音波探傷検査技術者/転勤・出張なしで自宅から通えます 雇用期間の定めなし 正社員	59歳以下 定年を上限	190,000円～250,000円	三栄工業株式会社 43040- 465741	熊本県荒尾市高浜字道の上 1903-17 TEL 0968-68-1236 (従業員数 28人) 就業場所	変形(1ヶ月単位) (1)8時00分～17時00分	雇用・労災・健康・厚生	
正看護師、准看護師 雇用期間の定めなし 正社員	64歳以下 定年を上限	210,000円～210,000円	医療法人 恵生会 大磯 耳鼻咽喉科医院 43040- 466641	熊本県玉名市亀甲170 TEL 0968-73-4133 (従業員数 36人) 就業場所	(1)8時30分～18時30分 (2)8時30分～15時00分	雇用・労災・健康・厚生	看護師 准看護師
正看護師、准看護師 雇用期間の定めなし パート労働者	64歳以下 定年を上限	1,200円～1,400円	医療法人 恵生会 大磯 耳鼻咽喉科医院 43040- 467941	熊本県玉名市亀甲170 TEL 0968-73-4133 (従業員数 36人) 就業場所	(1)8時30分～13時00分 (2)14時30分～18時30分	労災	看護師 准看護師
※新店オープン※ホールスタッフ<<急募>> 雇用期間の定めなし 正社員	不問 不問	200,000円～250,000円	株式会社キッチンアイ (カフェレストランZOR) 43040- 468141	熊本県荒尾市万田725-1 TEL 0968-62-7733 (従業員数 0人) 就業場所 熊本県荒尾市		雇用・労災・健康・厚生	
介護員(日勤のみ) 雇用期間の定めなし 正社員以外	62歳以下 定年を上限	169,600円～203,520円	医療法人 成風舎 複合 介護施設 風の社 43040- 470241	熊本県荒尾市西原町2丁目1番2号 TEL 0968-57-8862 (従業員数 19人) 就業場所 熊本県荒尾市	変形(1ヶ月単位) (1)8時30分～17時30分 (2)7時00分～16時00分 (3)11時00分～20時00分	雇用・労災・健康・厚生	ホームヘルパー2級 介護福祉士
正看護師、准看護師 雇用期間の定めなし パート労働者	65歳以下 定年を上限	1,200円～1,900円	大塚医院 43040- 472441	熊本県玉名市天水町小天6986-1 TEL 0968-82-2005 (従業員数 48人) 就業場所	(1)8時30分～12時30分 (2)15時00分～19時00分 (3)16時10分～21時10分	労災	看護師 准看護師
取替・手入れ作業員(トマト・きゅうり) 雇用期間の定めなし パート労働者	不問 不問	900円～1,000円	田代 直人 43040- 474641	熊本県玉名市横島町横島8960 TEL 080-1795-697 (従業員数 3人) 就業場所	(1)8時00分～12時00分	その他	
不動産営業・ハウジングアドバイザー 雇用期間の定めなし 正社員	59歳以下 定年を上限	158,000円～295,000円	株式会社 グリーンモ ールハウジング 43040- 476141	熊本県荒尾市緑ヶ丘1-1-1あらお シティモール1F TEL 0968-65-8808 (従業員数 5人) 就業場所 熊本県荒尾市	変形(1ヶ月単位) (1)9時30分～18時30分 (2)10時00分～19時00分	雇用・労災・健康・厚生	宅地建物取引士(旧・宅地建物取引主任者) その他の不動産関係資格
訪問看護ステーション看護師*日勤のみ 雇用期間の定めなし 正社員	65歳以下 定年を上限	240,000円～280,000円	株式会社 湯の郷 43040- 478341	熊本県玉名市天水町小天9278-1 TEL 0968-82-2119 (従業員数 3人) 就業場所 熊本県玉名市	変形(1ヶ月単位) (1)8時00分～17時00分 (2)8時30分～17時30分 (3)9時00分～18時00分	雇用・労災・健康・厚生	看護師
一般事務員 雇用期間の定めなし パート労働者	64歳以下 定年を上限	900円～950円	株式会社 エム・ティ・ エンジニアリング 43040- 479841	熊本県玉名郡南関町大字豊永6443番地 TEL 0968-53-0882 (従業員数 17人) 就業場所	(1)9時00分～15時20分	雇用・労災	
理学療法士(R6.9～) デイオープニングスタッ フ 雇用期間の定めなし 正社員	69歳以下 定年を上限	249,360円～264,360円	特定非営利活動法人 長 寿会(ひまわり21・弥 生) 43040- 480441	熊本県玉名市岱明町野口字下河原1146番地12 TEL 0968-78-2918 (従業員数 0人) 就業場所 熊本県玉名市	(1)8時45分～17時45分	雇用・労災・健康・厚生	理学療法士 介護福祉士
【急募】パート調理員 雇用期間の定めあり パート労働者	不問 不問	898円～1,000円	社会福祉法人 きらきら 43040- 481741	熊本県玉名市岱明町野口字塚原666番地 TEL 0968-57-5755 (従業員数 18人) 就業場所 熊本県玉名郡南関町	交替制あり (1)6時30分～11時30分 (2)14時00分～19時00分	雇用・労災	栄養士 調理師
看護師【日勤】/正職員/悠紀会病院・介護医療院 雇用期間の定めなし 正社員	64歳以下 法令の規定により年齢制限がある	189,000円～231,000円	医療法人 悠紀会 43040- 482641	熊本県玉名市上小田1063番地 TEL 0968-74-1131 (従業員数 278人) 就業場所	変形(1ヶ月単位) (1)8時30分～17時30分 (2)7時30分～16時30分 (3)12時00分～21時00分	雇用・労災・健康・厚生	看護師
准看護師【夜勤専従正職員】悠紀会病院 雇用期間の定めなし 正社員	18歳～64歳 法令の規定により年齢制限がある	142,800円～176,800円	医療法人 悠紀会 43040- 483941	熊本県玉名市上小田1063番地 TEL 0968-74-1131 (従業員数 278人) 就業場所	変形(1ヶ月単位) (1)16時00分～9時30分	雇用・労災・健康・厚生	准看護師

ハローワークのシステムの都合上、休日・雇用期間・就業時間が反映されない場合があります。ご了承ください。

職種	年齢・ 年齢制限該当事項	賃金	求人者名・求人番号	所在地・就業場所	就業時間	加入保険等	必要な免許資格
看護師【夜勤専従正職員】 雇用期間の定めなし 正社員	18歳～64歳 法令の規定により年齢制限がある	166,600円～196,350円	医療法人 悠紀会 43040- 484141	熊本県玉名市上小田1063番地 TEL 0968-74-1131(従業員数 278人) 就業場所	変形(1ヶ月単位) (1)16時00分～9時30分	雇用・労災・健康・厚生 拠出	看護師
タイヤ交換作業スタッフ/玉名店(一般職) 雇用期間の定めなし 正社員	44歳以下 キャリア形成	193,300円～283,300円	株式会社 ビーライン 45010- 2212041	宮崎県宮崎市大字島之内6284番地2 TEL 0985-86-7770(従業員数 3人) 就業場所 熊本県玉名市	(1)9時00分～18時30分	雇用・労災・健康・厚生	
タイヤ交換作業スタッフ/ビーライン荒尾店(一般職) 雇用期間の定めなし 正社員	44歳以下 キャリア形成	193,300円～283,300円	株式会社 ビーライン 45010- 2236941	宮崎県宮崎市大字島之内6284番地2 TEL 0985-86-7770(従業員数 3人) 就業場所 熊本県荒尾市	(1)9時00分～18時30分	雇用・労災・健康・厚生	
ホールスタッフ(カラオケ花花 荒尾店) 雇用期間の定めなし パート労働者	18歳以上 法令の規定により年齢制限がある	941円～941円	株式会社花泉 40030- 729241	福岡県大牟田市曙町1-1-8 TEL 0944-59-0598(従業員数 11人) 就業場所 熊本県荒尾市	(1)10時00分～17時00分 (2)10時00分～18時00分	労災	
清掃業務/九州看護福祉大学(請) 雇用期間の定めあり 正社員以外	不問 不問	150,864円～150,864円	九州総合サービス株式会社 43010- 2346941	熊本県熊本市中央区大江6丁目24-19 TEL 096-366-3770(従業員数 18人) 就業場所 熊本県玉名市	(1)8時00分～16時30分	雇用・労災・健康・厚生	
清掃業務/九州看護福祉大学(請) 雇用期間の定めあり パート労働者	不問 不問	898円～898円	九州総合サービス株式会社 43010- 2349341	熊本県熊本市中央区大江6丁目24-19 TEL 096-366-3770(従業員数 18人) 就業場所 熊本県玉名市	(1)8時00分～12時00分	雇用・労災	
看護職員 雇用期間の定めあり パート労働者	不問 不問	1,000円～1,400円	特定非営利活動法人 地域たすけあいの会 43040- 442141	熊本県玉名市上小田371番地 TEL 0968-71-0056(従業員数 37人) 就業場所 熊本県玉名市	(1)8時30分～17時30分	雇用・労災	看護師 准看護師
介護職員 雇用期間の定めなし パート労働者	不問 不問	900円～900円	合同会社やまびこ介護事業所 紙ふうせんラ・ラ 43040- 444341	熊本県荒尾市大島町3丁目15番7 TEL 0968-57-8285(従業員数 10人) 就業場所 熊本県荒尾市		雇用・労災	介護職員初任者研修修了者 ホームヘルパー2級
保育士/おとりの保育園(おとりの丘認定こども園)*急募 雇用期間の定めあり パート労働者	不問 不問	950円～1,000円	学校法人 鳳学園 43040- 445841	熊本県玉名市岱明町上60-2 TEL 0968-57-0234(従業員数 18人) 就業場所	(1)14時00分～18時00分 (2)10時00分～14時00分	雇用・労災	保育士
放課後等デイサービスの児童発達支援管理責任者 雇用期間の定めあり 正社員以外	不問 不問	225,000円～310,000円	株式会社 福心 43040- 446241	熊本県玉名郡和水町萩原73番地1 TEL 0968-86-3222(従業員数 10人) 就業場所 熊本県玉名郡和水町	(1)9時00分～18時15分 (2)8時15分～17時30分	雇用・労災・健康・厚生	その他の福祉・介護関係資格
保育士 雇用期間の定めなし パート労働者	不問 不問	1,050円～1,200円	医療法人 坂口会 坂口歯科子ども歯科 43040- 447541	熊本県玉名市中1906-12 TEL 0968-73-7157(従業員数 12人) 就業場所		雇用・労災	保育士
歯科受付兼助手 雇用期間の定めなし 正社員	不問 不問	168,000円～195,000円	医療法人 坂口会 坂口歯科子ども歯科 43040- 448441	熊本県玉名市中1906-12 TEL 0968-73-7157(従業員数 12人) 就業場所	(1)9時00分～18時00分	雇用・労災・健康・厚生 拠出	保育士 管理栄養士 言語聴覚士
調理師 雇用期間の定めなし 正社員	59歳以下 定年を上限	153,000円～183,000円	医療法人社団 聖和会有明成仁病院 43040- 449741	熊本県玉名郡長洲町宮野2775 TEL 0968-78-1133(従業員数 295人) 就業場所	交替制あり (1)5時30分～14時30分 (2)9時20分～18時20分 (3)10時30分～19時30分	雇用・労災・健康・厚生	調理師
ごみ収集処理作業員【会計年度任用職員】 雇用期間の定めあり パート労働者	不問 不問	1,098円～1,213円	荒尾市役所 43040- 450141	熊本県荒尾市内出目390番地 TEL 0968-63-1111(従業員数 19人) 就業場所 熊本県荒尾市	(1)8時30分～17時00分	雇用・労災・健康・厚生 給付	
家具・建具製造工 雇用期間の定めなし 正社員	不問 不問	142,100円～263,900円	水田木工 水田 洋次 43040- 451041	熊本県玉名郡長洲町大字清源寺3198-1 TEL 0968-78-7471(従業員数 0人) 就業場所	(1)8時00分～17時00分	雇用・労災	
正・准看護師(デイサービス・有料老人ホーム)*正社員 雇用期間の定めなし 正社員	62歳以下 定年を上限	165,000円～220,000円	医療法人 成風舎 複合介護施設 風の杜 43040- 457741	熊本県荒尾市西原町2丁目1番2号 TEL 0968-57-8862(従業員数 19人) 就業場所 熊本県荒尾市	変形(1ヶ月単位) (1)8時30分～17時30分 (2)7時00分～16時00分 (3)11時00分～20時00分	雇用・労災・健康・厚生	看護師 准看護師
介護員(夜勤専従) 雇用期間の定めなし パート労働者	18歳以上 法令の規定により年齢制限がある	1,212円～1,212円	医療法人 成風舎 複合介護施設 風の杜 43040- 458641	熊本県荒尾市西原町2丁目1番2号 TEL 0968-57-8862(従業員数 19人) 就業場所 熊本県荒尾市	変形(1ヶ月単位) (1)17時00分～9時00分	労災	介護職員初任者研修修了者 ホームヘルパー2級
介護員(当直あり) 雇用期間の定めなし 正社員	18歳～62歳 法令の規定により年齢制限がある	160,000円～180,000円	医療法人 成風舎 複合介護施設 風の杜 43040- 459941	熊本県荒尾市西原町2丁目1番2号 TEL 0968-57-8862(従業員数 19人) 就業場所 熊本県荒尾市	変形(1ヶ月単位) (1)8時30分～17時30分 (2)16時30分～9時30分 (3)7時00分～16時00分	雇用・労災・健康・厚生	介護福祉士 ホームヘルパー2級 介護職員初任者研修修了者
介護員 雇用期間の定めなし 正社員	62歳以下 定年を上限	160,000円～180,000円	医療法人 成風舎 複合介護施設 風の杜 43040- 460341	熊本県荒尾市西原町2丁目1番2号 TEL 0968-57-8862(従業員数 19人) 就業場所 熊本県荒尾市	変形(1ヶ月単位) (1)8時30分～17時30分 (2)7時00分～16時00分 (3)11時00分～20時00分	雇用・労災・健康・厚生	介護福祉士 介護職員初任者研修修了者 ホームヘルパー2級
製品自動組付設備の監視員 雇用期間の定めなし 正社員	18歳～61歳 法令の規定により年齢制限がある	158,976円～207,360円	イーザイ化成株式会社 43040- 461841	熊本県玉名郡南関町大字上坂下744-1 TEL 0968-66-7560(従業員数 17人) 就業場所 熊本県玉名郡南関町	変形(1年単位) (1)8時00分～17時00分 (2)6時00分～15時00分 (3)18時00分～3時00分	雇用・労災・健康・厚生	

ハローワークのシステムの都合上、休日・雇用期間・就業時間が反映されない場合があります。ご了承ください。

職種	年齢・ 年齢制限該当事由	賃金	求人者名・求人番号	所在地・就業場所	就業時間	加入保険等	必要な免許資格
児童指導員及び保育士 (こどもの森) 雇用期間の定めなし	64歳以下 定年を上限	160,000円～180,000円	株式会社アイリス 40030- 656041	福岡県大牟田市唐船2081-188 TEL 0944-32-9534 (従業員数 3人) 就業場所 熊本県荒尾市	(1)9時00分～18時00分	雇用・労災・健康・厚生	保育士
児童指導員及び保育士 (こどもの森) 雇用期間の定めなし	64歳以下 定年を上限	900円～1,000円	株式会社アイリス 40030- 658841	福岡県大牟田市唐船2081-188 TEL 0944-32-9534 (従業員数 3人) 就業場所 熊本県荒尾市	(1)9時00分～18時00分 (2)13時00分～18時00分	労災	保育士
パート労働者 (障)清掃(就労継続支援A型) [あいりす荒尾] 雇用期間の定めなし	不問 不問	986円～1,000円	株式会社アイリス 40030- 668541	福岡県大牟田市唐船2081-188 TEL 0944-32-9534 (従業員数 15人) 就業場所 福岡県大牟田市		厚生 雇用・労災	
パート労働者 (障)軽作業(就労継続支援A型) [あいりす荒尾] 雇用期間の定めなし	不問 不問	951円～1,000円	株式会社アイリス 40030- 669441	福岡県大牟田市唐船2081-188 TEL 0944-32-9534 (従業員数 15人) 就業場所 熊本県荒尾市		雇用・労災	
清掃(こころの郷病院) ◆◆急募◆◆ 雇用期間の定めなし	69歳以下 定年を上限	898円～898円	株式会社 創美 40050- 1036941	福岡県久留米市津福本町2152-2 TEL 0942-27-1677 (従業員数 9人) 就業場所 熊本県荒尾市	(1)8時00分～16時00分	雇用・労災	
ポータルレースチケット ショップ長洲開催補助スタッフ 雇用期間の定めあり	不問 不問	1,254円～1,254円	大村市モーターポータル競走事業 42040- 444841	長崎県大村市玖島1丁目15-1 就業場所 熊本県玉名郡長洲町	交替制あり (1)8時30分～16時45分 (2)13時00分～21時15分	雇用・労災・健康・厚生	
店舗スタッフ/玉名店 雇用期間の定めあり	不問 不問	900円～950円	光多制服 株式会社 43010- 2230441	熊本県熊本市中央区大江3丁目1番6号 TEL 096-363-1366 (従業員数 3人) 就業場所 熊本県玉名市	変形(1年単位) (1)15時00分～19時00分	労災	
事務補助【玉名出張所】 雇用期間の定めあり	不問 不問	164,531円～199,143円	国土交通省九州地方整備局 菊池川河川事務所 43030- 682541	熊本県山鹿市山鹿178 TEL 0968-44-2171 (従業員数 4人) 就業場所 熊本県玉名市	(1)8時30分～17時15分	雇用・公災・健康・厚生	
正社員以外 放課後児童クラブ支援員・補助員(※経験年齢不問) 雇用期間の定めあり	不問 不問	900円～1,200円	NPO法人 A-r-i-f-e なんかん 43040- 405441	熊本県玉名郡南関町大字関町1283番地 TEL 0968-57-9616 (従業員数 16人) 就業場所 熊本県玉名郡南関町	変形(1ヶ月単位) (1)13時00分～18時00分 (2)14時00分～19時00分	雇用・労災	保育士 社会福祉士 小学校教諭免許(専修・1種・2種)
パート労働者 公共スポーツ施設スタッフ(※経験年齢不問) 雇用期間の定めあり	不問 不問	900円～1,200円	NPO法人 A-r-i-f-e なんかん 43040- 408941	熊本県玉名郡南関町大字関町1283番地 TEL 0968-57-9616 (従業員数 9人) 就業場所 熊本県玉名郡南関町	変形(1ヶ月単位) (1)8時30分～17時00分 (2)17時00分～22時00分	雇用・労災	
パート労働者 送迎運転手 雇用期間の定めなし	不問 不問	900円～1,100円	合同会社 ハレリアプラス(くじらのせなか) 43040- 409141	熊本県玉名郡長洲町大字清源寺418-1 TEL 0968-78-6301 (従業員数 7人) 就業場所 熊本県玉名郡長洲町	(1)7時30分～9時30分 (2)15時30分～17時30分	雇用・労災	
パート労働者 放課後等デイサービスの保育士 雇用期間の定めなし	不問 不問	1,100円～1,300円	合同会社 ハレリアプラス(くじらのせなか) 43040- 410841	熊本県玉名郡長洲町大字清源寺418-1 TEL 0968-78-6301 (従業員数 9人) 就業場所 熊本県玉名郡長洲町	(1)14時00分～18時00分	労災	保育士
パート労働者 公共スポーツ施設運営管理スタッフ(管理職候補) 雇用期間の定めあり	不問 不問	200,000円～280,000円	NPO法人 A-r-i-f-e なんかん 43040- 411241	熊本県玉名郡南関町大字関町1283番地 TEL 0968-57-9616 (従業員数 2人) 就業場所 熊本県玉名郡南関町	変形(1ヶ月単位) (1)9時00分～17時30分 (2)17時00分～22時00分	雇用・労災・健康・厚生	健康運動指導士 中学校教諭免許(専修・1種・2種) 防火管理者(甲種・乙種)
正社員以外 警備員 雇用期間の定めあり	不問 不問	1,000円～1,000円	株式会社 日本レーシングサービス 荒尾営業所 43040- 412541	熊本県荒尾市大正町1丁目2-24 (南新地地区16街区21画地) TEL 0968-62-2466 (従業員数 9人) 就業場所	交替制あり (1)9時15分～15時15分 (2)15時15分～21時15分 (3)8時30分～15時15分	雇用・労災	
パート労働者 歯科往診車運転手 雇用期間の定めなし	不問 不問	900円～1,100円	蔵本歯科医院(蔵本茂禎) 43040- 413441	熊本県荒尾市大正町1丁目2-24 TEL 0968-62-0772 (従業員数 8人) 就業場所		雇用・労災・健康・厚生	
パート労働者 自動車钣金塗装工 雇用期間の定めなし	不問 不問	184,800円～231,000円	有限会社 友 43040- 414741	熊本県荒尾市高浜2001-7 TEL 0968-68-6003 (従業員数 1人) 就業場所	変形(1年単位) (1)8時30分～17時15分	雇用・労災・健康・厚生	
正社員 一般事務員(常勤代替任用) 雇用期間の定めあり	不問 不問	166,600円～187,300円	熊本県東北広域本部 玉名地域振興局 43040- 415641	熊本県玉名市岩崎1004-1 TEL 0968-74-2112 (従業員数 18人) 就業場所 熊本県玉名市	(1)8時30分～17時15分	公災・健康・厚生	
正社員以外 事務職員 雇用期間の定めなし	65歳以下 定年を上限	900円～1,100円	株式会社 湯の郷 43040- 416941	熊本県玉名市天水町小天9278-1 TEL 0968-82-2119 (従業員数 40人) 就業場所	変形(1ヶ月単位)	労災	
パート労働者 介護福祉士【正社員】 雇用期間の定めなし	64歳以下 定年を上限	201,700円～223,400円	社会福祉法人 駿光会(てんすい倶楽部 介護老人保健施設) 43040- 417141	熊本県玉名市天水町部田見赤崎1214-15 TEL 0968-71-5600 (従業員数 82人) 就業場所	変形(1ヶ月単位) (1)7時15分～16時15分 (2)8時15分～17時15分 (3)9時45分～18時45分	雇用・労災・健康・厚生	介護福祉士
正社員 介護職員【正社員】 雇用期間の定めなし	64歳以下 定年を上限	190,480円～212,240円	社会福祉法人 駿光会(てんすい倶楽部 介護老人保健施設) 43040- 418041	熊本県玉名市天水町部田見赤崎1214-15 TEL 0968-71-5600 (従業員数 82人) 就業場所	変形(1ヶ月単位) (1)7時15分～16時15分 (2)8時15分～17時15分 (3)9時45分～18時45分	雇用・労災・健康・厚生	介護職員初任者研修修了者 介護職員実務者研修修了者

ハローワークのシステムの都合上、休日・雇用期間・就業時間が反映されない場合があります。ご了承ください。

職種	年齢・年齢制限該当事項	賃金	求人者名・求人番号	所在地・就業場所	就業時間	加入保険等	必要な免許資格
介護職員 雇用期間の定めあり	不問 不問	171,248円～198,440円	社会福祉法人 駿光会 (てんすい倶楽部 介護老人保健施設) 43040- 419341	熊本県玉名市天水町部田見赤崎 1 2 1 4-1 5 就業場所 TEL 0968-71-5600 (従業員数 82人)	変形 (1ヶ月単位) (1) 7時15分～16時15分 (2) 8時15分～17時15分 (3) 9時45分～18時45分	雇用・労災・健康・厚生	介護職員初任者研修修了者 介護職員実務者研修修了者
理学療法士 (作業療法士) 雇用期間の定めあり	不問 不問	199,756円～229,132円	社会福祉法人 駿光会 (てんすい倶楽部 介護老人保健施設) 43040- 420541	熊本県玉名市天水町部田見赤崎 1 2 1 4-1 5 就業場所 TEL 0968-71-5600 (従業員数 82人)	変形 (1ヶ月単位) (1) 8時15分～17時15分	雇用・労災・健康・厚生	理学療法士 作業療法士
正社員以外 調理員 雇用期間の定めあり	不問 不問	160,248円～183,144円	社会福祉法人 駿光会 (てんすい倶楽部 介護老人保健施設) 43040- 421441	熊本県玉名市天水町部田見赤崎 1 2 1 4-1 5 就業場所 TEL 0968-71-5600 (従業員数 82人)	変形 (1ヶ月単位) (1) 8時15分～17時15分	雇用・労災・健康・厚生	
介護支援専門員 (居宅介護支援事業所) 【正社員】 雇用期間の定めなし	64歳以下 定年を上限	218,720円～258,240円	社会福祉法人 駿光会 (てんすい倶楽部 介護老人保健施設) 43040- 422741	熊本県玉名市天水町部田見赤崎 1 2 1 4-1 5 就業場所 TEL 0968-71-5600 (従業員数 82人)	変形 (1ヶ月単位) (1) 8時15分～17時15分	雇用・労災・健康・厚生	介護支援専門員 (ケアマネージャー)
介護職員 雇用期間の定めあり	不問 不問	910円～1,080円	社会福祉法人 駿光会 (てんすい倶楽部 介護老人保健施設) 43040- 424941	熊本県玉名市天水町部田見赤崎 1 2 1 4-1 5 就業場所 TEL 0968-71-5600 (従業員数 82人)		雇用・労災	
パート労働者 理学療法士 (作業療法士) 雇用期間の定めなし	64歳以下 定年を上限	221,000円～278,800円	社会福祉法人 駿光会 (てんすい倶楽部 介護老人保健施設) 43040- 425141	熊本県玉名市天水町部田見赤崎 1 2 1 4-1 5 就業場所 TEL 0968-71-5600 (従業員数 82人)	変形 (1ヶ月単位) (1) 8時15分～17時15分	雇用・労災・健康・厚生	理学療法士 作業療法士
介護支援専門員 (居宅介護支援事業所) 雇用期間の定めあり	不問 不問	203,080円～229,000円	社会福祉法人 駿光会 (てんすい倶楽部 介護老人保健施設) 43040- 426041	熊本県玉名市天水町部田見赤崎 1 2 1 4-1 5 就業場所 TEL 0968-71-5600 (従業員数 82人)	変形 (1ヶ月単位) (1) 8時15分～17時15分	雇用・労災・健康・厚生	介護支援専門員 (ケアマネージャー)
正社員以外 看護師 雇用期間の定めあり	不問 不問	213,448円～232,888円	社会福祉法人 駿光会 (てんすい倶楽部 介護老人保健施設) 43040- 427341	熊本県玉名市天水町部田見赤崎 1 2 1 4-1 5 就業場所 TEL 0968-71-5600 (従業員数 82人)	変形 (1ヶ月単位) (1) 7時30分～16時30分 (2) 8時15分～17時15分 (3) 10時00分～19時00分	雇用・労災・健康・厚生	看護師
正社員以外 准看護師 雇用期間の定めあり	不問 不問	185,984円～205,424円	社会福祉法人 駿光会 (てんすい倶楽部 介護老人保健施設) 43040- 428841	熊本県玉名市天水町部田見赤崎 1 2 1 4-1 5 就業場所 TEL 0968-71-5600 (従業員数 82人)	変形 (1ヶ月単位) (1) 7時30分～16時30分 (2) 8時15分～17時15分 (3) 10時00分～19時00分	雇用・労災・健康・厚生	准看護師
正看護師【正社員】 雇用期間の定めなし	64歳以下 定年を上限	229,120円～278,200円	社会福祉法人 駿光会 (てんすい倶楽部 介護老人保健施設) 43040- 429241	熊本県玉名市天水町部田見赤崎 1 2 1 4-1 5 就業場所 TEL 0968-71-5600 (従業員数 82人)	変形 (1ヶ月単位) (1) 7時30分～16時30分 (2) 8時15分～17時15分 (3) 10時00分～19時00分	雇用・労災・健康・厚生	看護師
正社員 事務員 雇用期間の定めなし	59歳以下 定年を上限	155,714円～180,800円	株式会社 近藤木工所 43040- 430741	熊本県荒尾市川登 9 4 2-1 就業場所 TEL 0968-57-7095 (従業員数 13人)	変形 (1年単位) (1) 8時00分～17時00分	雇用・労災・健康・厚生	
現場管理・建具建付・家具取付作業 雇用期間の定めなし	59歳以下 定年を上限	203,400円～271,200円	株式会社 近藤木工所 43040- 431641	熊本県荒尾市川登 9 4 2-1 就業場所 TEL 0968-57-7095 (従業員数 13人)	変形 (1年単位) (1) 8時00分～17時00分	雇用・労災・健康・厚生	
正社員 看護 介護従事者【有資格者】 雇用期間の定めなし	18歳以上 法令の規定により年齢制限がある	186,000円～266,000円	株式会社 黎明 有料老人ホーム 岱明の里 2 番館 43040- 432941	熊本県玉名市岱明町浜田 1 2 9 番地 就業場所 TEL 0968-66-8878 (従業員数 12人)	変形 (1ヶ月単位) (1) 6時00分～15時00分 (2) 7時00分～16時00分 (3) 8時30分～17時30分	雇用・労災・健康・厚生	看護師 ホームヘルパー 2 級 介護福祉士
管理栄養士又は栄養士 雇用期間の定めなし	59歳以下 定年を上限	1,100円～2,000円	医療法人 如春会 浦田医院 43040- 435341	熊本県玉名市岩崎 1 0 2 3 就業場所 TEL 0968-74-2412 (従業員数 15人)	変形 (1ヶ月単位) (1) 8時30分～17時30分 (2) 8時30分～12時30分	雇用・労災	栄養士
パート労働者 フロント及び清掃員【急募】 雇用期間の定めなし	18歳～64歳 法令の規定により年齢制限がある	168,160円～183,200円	ノースロード株式会社 ホテルエコロッジノースロード 43040- 436841	熊本県玉名郡南関町大字関外目 1 5 7 7 番地 1 就業場所 TEL 0968-53-0700 (従業員数 9人)	変形 (1ヶ月単位)	雇用・労災・健康・厚生	
正社員 工場内軽作業スタッフ 雇用期間の定めあり	不問 不問	1,000円～1,000円	株式会社 旭製作所 43040- 437241	熊本県荒尾市高浜 1 9 7 8 番地 就業場所 TEL 0968-68-2121 (従業員数 201人)	変形 (1年単位) (1) 9時00分～15時50分	雇用・労災・健康・厚生	
パート労働者 フロント及び清掃員【急募】 雇用期間の定めなし	18歳～64歳 法令の規定により年齢制限がある	168,160円～183,200円	サウスロード株式会社 ホテルエコロッジサウスロード 43040- 438541	熊本県玉名郡南関町関外目 1 5 8 0-1 就業場所 TEL 0968-53-3230 (従業員数 9人)	変形 (1ヶ月単位)	雇用・労災・健康・厚生	
正社員 デイサービス介護職員 雇用期間の定めあり	不問 不問	1,000円～1,300円	特定非営利活動法人 地域たすけあいの会 43040- 439441	熊本県玉名市上小田 3 7 1 番地 就業場所 熊本県玉名市 TEL 0968-71-0056 (従業員数 37人)	(1) 8時30分～17時30分	雇用・労災・健康・厚生	介護職員初任者研修修了者 介護福祉士
パート労働者 調理師・調理員／荒尾市 (西原クリニック) ロング 雇用期間の定めなし	不問 不問	172,800円～181,440円	株式会社 パワフルライフ 40190- 487741	福岡県福岡市西区福重 3 丁目 3 3-1 益田ビル 3 階 就業場所 熊本県荒尾市 TEL 092-892-1555 (従業員数 5人)	交替制あり (1) 6時30分～15時30分 (2) 9時00分～18時00分	雇用・労災・健康・厚生	調理師
正社員以外 調理員／荒尾市 (西原クリニック) ・ショート 雇用期間の定めなし	不問 不問	950円～1,000円	株式会社 パワフルライフ 40190- 488641	福岡県福岡市西区福重 3 丁目 3 3-1 益田ビル 3 階 就業場所 熊本県荒尾市 TEL 092-892-1555 (従業員数 5人)	交替制あり (1) 6時30分～12時00分 (2) 9時30分～14時00分 (3) 15時15分～19時15分	労災	調理師

ハローワークのシステムの都合上、休日・雇用期間・就業時間が反映されない場合があります。ご了承ください。

職種	年齢・ 年齢制限該当事由	賃金	求人者名・求人番号	所在地・就業場所	就業時間	加入保険等	必要な免許資格
調理師・調理員／荒尾市 ロング 雇用期間の定めなし	不問 不問	143,640円～151,200円	株式会社 バワフルライ フ 40190- 489941	福岡県福岡市西区福重3丁目33-1 益田ビル3階 TEL 092-892-1555 (従業員数 5人) 就業場所 熊本県荒尾市	交替制あり (1)6時00分～14時00分 (2)9時00分～17時00分 (3)11時00分～19時00分	雇用・労災・健 康・厚生	調理師
正社員以外 調理員／荒尾市・ショ ート 雇用期間の定めなし	不問 不問	950円～1,000円	株式会社 バワフルライ フ 40190- 490341	福岡県福岡市西区福重3丁目33-1 益田ビル3階 TEL 092-892-1555 (従業員数 5人) 就業場所 熊本県荒尾市	(1)6時00分～12時00分 (2)14時00分～19時00分	雇用・労災	調理師
パート労働者 タクシー乗務員〔正社 員〕 雇用期間の定めなし	65歳以下 定年を上限	151,762円～151,762円	有限会社 アトム 43010- 2074141	熊本県熊本市西区河内町船津2709 -129 TEL 096-276-0001 (従業員数 15人) 就業場所 熊本県熊本市西区	変形(1ヶ月単位) (1)7時00分～18時00分 (2)8時00分～20時00分	雇用・労災・健 康・厚生	普通自動車第二種免許
正社員 タクシー乗務員〔契約社 員〕 雇用期間の定めあり	66歳以上 高齢者等の特 定年齢層の雇 用促進	151,762円～151,762円	有限会社 アトム 43010- 2076341	熊本県熊本市西区河内町船津2709 -129 TEL 096-276-0001 (従業員数 15人) 就業場所 熊本県熊本市西区	変形(1ヶ月単位) (1)7時00分～18時00分 (2)8時00分～20時00分	雇用・労災・健 康・厚生	普通自動車第二種免許
正社員以外 歯科衛生士 (メインテ ナンス専門／パート) 雇用期間の定めなし	59歳以下 定年を上限	1,300円～1,800円	医療法人輝成会 坂田歯 科医院 43040- 389941	熊本県荒尾市荒尾2000 就業場所	交替制あり (1)13時30分～18時00分 (2)9時00分～12時15分 (3)9時00分～16時00分	雇用・労災	歯科衛生士
パート労働者 歯科衛生士 (小児専門/ パート) 雇用期間の定めなし	59歳以下 定年を上限	1,300円～1,800円	医療法人輝成会 坂田歯 科医院 43040- 390341	熊本県荒尾市荒尾2000 就業場所	交替制あり (1)13時30分～18時00分 (2)9時00分～12時15分 (3)9時00分～16時00分	雇用・労災	歯科衛生士
パート労働者 農業用資材ビニール加工 員 雇用期間の定めなし	不問 不問	950円～1,050円	有限会社 日興化成 43040- 391841	熊本県玉名市寺田字世間部原168- 4 TEL 0968-73-3883 (従業員数 7人) 就業場所	(1)9時00分～17時00分	雇用・労災・健 康・厚生	
パート労働者 歯科衛生士 (訪問診療専 門／パート) 雇用期間の定めなし	59歳以下 定年を上限	1,300円～1,800円	医療法人輝成会 坂田歯 科医院 43040- 392241	熊本県荒尾市荒尾2000 就業場所	交替制あり (1)9時00分～12時15分 (2)13時30分～18時00分 (3)9時00分～16時00分	雇用・労災	歯科衛生士
パート労働者 受付案内事務員 (請) 雇用期間の定めあり	不問 不問	900円～900円	中央設備工業 株式会社 43040- 394441	熊本県荒尾市一部2157番地4 就業場所 熊本県荒尾市	交替制あり (1)8時30分～16時30分 (2)9時00分～17時30分 (3)8時15分～17時15分	雇用・労災	
パート労働者 事務員 雇用期間の定めなし	40歳以下 キャリア形成	166,700円～178,250円	株式会社 黒崎商会 43040- 395741	熊本県荒尾市原万田213-17 就業場所	変形(1年単位) (1)8時00分～17時00分	雇用・労災・健 康・厚生	
正社員 介護職員 (ケアワー カー) 雇用期間の定めなし	18歳～64歳 定年を上限	172,500円～245,000円	社会福祉法人 熊本東邦 会 総合ケアセンター たいめい苑 43040- 396641	熊本県玉名市岱明町大字古閑388 就業場所	変形(1ヶ月単位) (1)7時30分～16時30分 (2)8時30分～17時30分 (3)9時30分～18時30分	雇用・労災・健 康・厚生	介護福祉士 介護職員実務者研修修了 者 介護職員初任者研修修了 者
正社員 リフォーム工事の見積・ 施工管理 雇用期間の定めなし	44歳以下 キャリア形成	189,800円～259,100円	株式会社 黒崎商会 43040- 397941	熊本県荒尾市原万田213-17 就業場所	変形(1年単位) (1)8時00分～17時00分	雇用・労災・健 康・厚生	
正社員 LPガス工事・点検・管 理 雇用期間の定めなし	44歳以下 キャリア形成	189,800円～259,100円	株式会社 黒崎商会 43040- 398141	熊本県荒尾市原万田213-17 就業場所	変形(1年単位) (1)8時00分～17時00分	雇用・労災・健 康・厚生	
正社員 生活支援訪問介護員 雇用期間の定めなし	不問 不問	950円～970円	NPO法人えがおつなぐ る健康プロジェクト 43040- 399041	熊本県玉名郡長洲町大字宮野1296 -14 TEL 090-4481-728 (従業員数 0人) 就業場所	交替制あり	その他	介護福祉士 介護職員実務者研修修了 者 介護職員初任者研修修了 者
パート労働者 調理補助職員 2時間ア ルバイト勤務 雇用期間の定めなし	不問 不問	1,200円～1,200円	社会福祉法人 熊本東邦 会 総合ケアセンター たいめい苑 43040- 400041	熊本県玉名市岱明町大字古閑388 就業場所	(1)17時00分～19時00分	労災	
パート労働者 調理職員 早朝2時間勤 務 雇用期間の定めなし	不問 不問	1,800円～1,800円	社会福祉法人 熊本東邦 会 総合ケアセンター たいめい苑 43040- 401341	熊本県玉名市岱明町大字古閑388 就業場所	(1)5時30分～7時30分	労災	調理師 栄養士
パート労働者 ハウスマットマトの管理・ 取替 雇用期間の定めあり	不問 不問	900円～950円	村田 晃 43040- 403241	熊本県玉名市横島町横島10628- 3 TEL 080-1724-231 (従業員数 0人) 就業場所 熊本県玉名市	(1)8時00分～17時00分	その他	
パート労働者 巫女、神社職員 雇用期間の定めあり	18歳以上 法令の規定に より年齢制限 がある	161,000円～184,000円	宗教法人四山神社 43040- 404541	熊本県荒尾市大島818 就業場所	変形(1年単位) (1)8時15分～16時45分	雇用・労災・健 康・厚生	
正社員以外 (障)SNS運用代行・ Web制作・印刷物制 作：玉名市 雇用期間の定めなし	不問 不問	898円～1,050円	株式会社 MOB 46040- 976241	鹿児島県始良市増田430番地1 就業場所 熊本県玉名市	(1)9時00分～14時00分	雇用・労災	